

## නව නිර්දේශය/புதிய பாடத்திட்டம்/New Syllabus

|            |   |                     |
|------------|---|---------------------|
| <b>NEW</b> | ශ්‍රී ලංකා විභාග දෙපාර්තමේන්තුව<br>இலங்கைப் பரீட்சைத் திணைக்களம்<br>Department of Examinations, Sri Lanka | <b>41 STE I, II</b> |
|------------|---|---------------------|

අධ්‍යයන පොදු සහතික පත්‍ර (සාමාන්‍ය පෙළ) විභාගය, 2016 දෙසැම්බර්  
கல்விப் பொதுத் தராதரப் பத்திர (சாதாரண தர)ப் பரீட்சை, 2016 டிசெம்பர்  
General Certificate of Education (Ord. Level) Examination, December 2016

සංගීතය (අපරදී) I, II  
சங்கீதம் (மேலைத்தேய) I, II  
Music (Western) I, II

පැය තුනයි  
முன்று மணித்தியாலம்  
Three hours

සංගීතය (අපරදී) / சங்கீதம் (மேலைத்தேய) / Music (Western) I

සැලකිය යුතුයි/முக்கியம்/ Note :

- සියලු ම ප්‍රශ්නවලට පිළිතුරු සපයන්න.  
எல்லா வினாக்களுக்கும் விடை தருக.  
Answer all questions.
- 1-40 තෙක් ප්‍රශ්නවල (1), (2), (3), (4) පිළිතුරුවලින් නිවැරදි හෝ වඩාත් ගැළපෙන හෝ පිළිතුරු තෝරා ගන්න.  
1 முதல் 40 வரையுள்ள ஒவ்வொரு வினாவிலும் (1), (2), (3), (4) என எண்ணிடப்பட்ட விடைகளில் சரியானது அல்லது மிகப் பொருத்தமானது என நீங்கள் கருதும் ஒரு விடையைத் தெரிவுசெய்க.  
From each of the questions 1 to 40, pick one of the alternatives (1), (2), (3), (4) which you consider is correct or most appropriate.
- බලට සැපයෙන පිළිතුරු පත්‍රයේ එක් එක් ප්‍රශ්නය සඳහා දී ඇති කව අතුරෙන් බල තෝරා ගත් පිළිතුරේ අංකයට සැලකිලිදෙන කවය කළ (X) ලකුණ යොදන්න.  
உமக்கு வழங்கப்பட்டுள்ள விடைத்தாளில் ஒவ்வொரு வினாவுக்கும் உரிய வட்டங்களில் உமது விடையின் இலக்கத்தை ஒத்த வட்டத்தினுள்ளே புள்ளடியை (X) இடுக.  
Mark a cross (X) on the number corresponding to your choice in the answer sheet provided.
- එම පිළිතුරු පත්‍රයේ පිටුපස දී ඇති අනෙක් උපදෙස් ද සැලකිලිලට ගන්න.  
விடைத்தாளின் பிற்பக்கத்தில் தரப்பட்டுள்ள மற்றைய அறிவுறுத்தல்களையும் கவனமாக வாசித்து அவற்றையப் பின்பற்று.   
Further instructions are given on the back of the answer sheet. Follow them carefully.


- කොමන් ටයිම්ස් කොම්පවුන්ඩ් ටයිම් සින්තේවරයට සමාන වන්නේ පහත සඳහන් ඒවායින් කුමක් ද?  
கொமன் ரைமின் கொம்பவுண்ட் ரைம் சிக்னேச்சருக்கு ஒத்தாக அமைவது பின்வருவனவற்றுள் எது?  
Which of the following is the corresponding compound time signature of common time?

(1)  (2)  (3)  (4) 


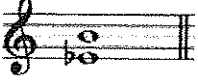
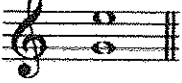
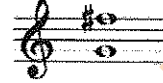

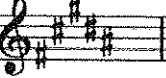


- මෙම බාර් එක සම්පූර්ණ කිරීමට ඇස්ටරිස්ක් ලකුණට (\*) පහතින් යෙදිය යුතු රෙස්ට්ස් මොනව ද?  
இந்த பார் இணைப் புரத்தி செய்வதற்கு அஸ்திரிக் (\*) அடையாளத்துக்கு இடவேண்டியது, கீழே தரப்பட்டுள்ள ரெஸ்ட்டில் எதுவாகும்?  
Which rests should be inserted below the asterisk (\*) to complete this bar?


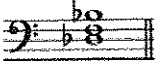

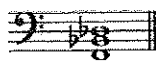


(1)  (2)  (3)  (4) 

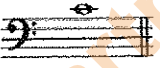
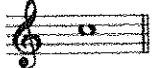
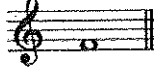
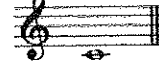
- ස්වරයකට පසු යොදන තිතෙන් අදහස් වන්නේ කුමක් ද?  
ஸ்வரத்திற்குப் பின் பயன்படுத்தப்படும் டொற் இனால் சுட்டிக்காட்டப்படுவது யாது?   
What is indicated by a dot after a note?

- Play the note smoothly
- Play the note with an accent
- Play the note adding half its value to its length
- Play the note detached

4. දී ඇති ස්වර අන්තරයේ ඉන්වර්ෂන් එක පහත සඳහන් ඒවා අතුරින් කුමක් ද?  
 பின்வருவனவற்றுள் தரப்பட்ட ஸ்வர இன்வேர்சன் ஒன்று எது?  
 Which of the following is an inversion of the given interval?  
 (1) Minor 7<sup>th</sup> (2) Major 2<sup>nd</sup> (3) Major 7<sup>th</sup> (4) Minor 2<sup>nd</sup>
5. කොන්කෝඩන්ට් ස්වර අන්තරයක් වන්නේ පහත සඳහන් ඒවායින් කුමක් ද?  
 பின்வருவனவற்றுள் கொண்கோடன்ற ஸ்வர இன்வேர்வல் எது?  
 Which of the following is the concordant interval?
- (1)  (2)  (3)  (4) 
6. D<sup>b</sup> හා A<sup>bb</sup> අතර සෙමිටෝන්ස් කීයක් තිබේ ද?  
 D<sup>b</sup> இற்கும் A<sup>bb</sup> இடையில் எத்தனை செமிટோன்கள் உள்ளன?  
 How many semitones are there between D<sup>b</sup> and A<sup>bb</sup> ?  
 (1) 4 Semitones (2) 6 Semitones (3) 5 Semitones (4) 7 Semitones
7. G මයිනර්හි රෙලටීව් මේජරයේ ටොනික් එක පහත සඳහන් ස්වරවලින් කුමක් ද?  
 G மைனரின் ரிலேற்றிவ் மேஜரில் உள்ள தோனிக் பின்வரும் ஸ்வரங்களுள் எது?  
 Which of the following notes is the Tonic of the relative major of G minor?  
 (1) B flat (2) B natural (3) D natural (4) A flat
8. G ශාර්ප් මයිනරයේ කී සිග්නේචරය ලියන නිවැරදි ක්‍රමය පහත සඳහන් ඒවා අතුරින් කුමක් ද?  
 G ஷார்ப் மைனரின் கீ சிக்னேச்சரை எழுதும் சரியான முறை பின்வருவனவற்றுள் எது?  
 Which of the following is the correct way of writing the key signature of G sharp minor?
- (1)  (2)  (3)  (4) 
9. සබ්ඩොමිනන්ට් එක A ෆ්ලැට් ලෙස තිබිය හැක්කේ පහත සඳහන් ඒවා අතුරින් කුමන ස්කේලයක ද?  
 பின்வருவனவற்றுள் எந்த ஸ்கேலில் சப்டொமினன்ட் ஆக A பிளாட் அமைய முடியும்  
 Which of the following scales will have A flat as its Subdominant?  
 (1) E<sup>b</sup> major (2) C minor (3) B<sup>b</sup> Major (4) D Minor
10. පහත දැක්වෙන වචනවලින් ඇති සිලබල්ස් ගණන කීය ද?  
 பின்வரும் வாக்கியத்தில் எத்தனை சிலபல்சுள் உண்டு?  
 How many syllables are there in the following sentence?  
 "How much is the doggie in the window"  
 (1) 12 syllables (2) 11 syllables (3) 10 syllables (4) 9 syllables
11. පොදු ස්වරයක් නොමැති කේඩන්ස්ස කුමක් ද?  
 பொது ஸ்வரம் இல்லாத கடைன்ஸ் எது?  
 Which cadence does not have a note in common?  
 (1) Perfect (2) Plagal (3) Imperfect (4) Interrupted
12. D මේජරයේ ජලේගල් කේඩන්ස්ස සඳහා යොදන බේස් ස්වර මොනවා ද?  
 D மேஜர் இல் பிளேகல் கடைன்ஸ் இற்காகப் பயன்படுத்தும் பேஸ் ஸ்வரங்கள் எவை?  
 What are the Bass notes for the Plagal Cadence in D major?  
 (1) A - D (2) G - D (3) A - B (4) D - C<sup>#</sup>
13. කලාත්මක යෙදවියකට ගායනා හෝ වාදනය කරන්නේ පහත සඳහන් ඒවායින් කුමක් ද?  
 பின்வருவனவற்றுள் கலைத்துவமான முறையில் பாடப்படுவது அல்லது இசைக்கப்படுவது எது?  
 Which of the following is sung or played in an artistic manner?  
 (1) Harmonic Minor Scale (2) Whole Tone Scale  
 (3) Bhupali Raga (4) Melodic Minor Scale

14. දී ඇති ස්වරය, B මේජරයේ සබ්මීඩියන්ට එක කළ හැකි ක්ලෙස් එක පහත සඳහන් ඒවායින් කුමක් ද? තරப்பட்ட භ්වරත්තීල් B මේජරයේ සබ්මීඩියන්ට එක කළ හැකි ක්ලෙස් එක පහත සඳහන් ඒවායින් කුමක් ද? Which of the following clefs would make the given note the Submediant of B major? (1) Treble Clef (2) Alto Clef (3) Tenor Clef (4) Bass Clef
15. “එපිසොඩිකල් ෆෝම්” එක ලෙස ද හැඳින්විය හැක්කේ පහත සඳහන් ඒවායින් කුමක් ද? பின்வருவனவற்றுள் எது “எப்பிசோடிகல் போம்” ஆகவும் அறியப்படுகிறது? Which of the following is also known as “Episodical form”? (1) Variation form (2) Rondo form (3) Ternary form (4) Binary form
16. ‘ලොහෙන්ග්ரින්’ කුමන වර්ගයේ කෘතියක් ද? ‘லோகேன்கிரின்’ என்பது எந்த வகையானது? Which type of a work is ‘Lohengrin’? (1) Oratorio (2) Symphony (3) Opera (4) Overture
17. ප්‍රොකොෆීව් විසින් කළ කෘතියක් වන්නේ පහත සඳහන් ඒවා අතුරින් කුමක් ද? பின்வருவனவற்றுள் எது புரோகோவ්කவ் இனால் ஆக்கப்பட்டது? Which of the following is a composition by Prokofiev? (1) Rite of Spring (2) Rhapsody in Blue (3) Folk dances for piano (4) Peter and the Wolf
18. පහත සඳහන් සංගීතඥයින්ගෙන් 20 වන සියවසේ විසූ බ්‍රිතාන්‍ය ජාතික සංගීතඥයා කවුරුන් ද? பின்வரும் இசை ஆக்குனர்களுள் 20 ஆம் நூற்றாண்டைச் சேர்ந்த பிரித்தானிய இசை ஆக்குனர்களுள் ஒருவர் யார்? Which of the following composers is a 20<sup>th</sup> century British composer? (1) Gershwin (2) Berlioz (3) Britten (4) Bartok
19. F මයිනර්හි ivb පහත සඳහන් ඒවායින් කුමක්ද? பின்வருவனவற்றுள் F மைனரின் ivb எது? Which of the following is ivb in F minor? (1)  (2)  (3)  (4) 
20. පහත දී ඇති ඉතාලී යෙදුම් අතුරින් නොගැලපෙන එක කුමක් ද? கீழே தரப்பட்டுள்ள இத்தாலிய பதங்களுள் பொருத்தமற்ற பதம் எது? Which of the following is the odd one out of the given Italian terms? (1) Adagio (2) Dolce (3) Piu Mosso (4) Prestissimo
21. ‘රිටාඩාන්ඩො’ ලෙස සමාන තේරුමක් දෙනේ පහත සඳහන් ඒවා අතුරින් කුමකින් ද? பின்வருவனவற்றுள் எது ‘ரிற்றாடன்டோ’ இற்கு ஒத்த கருத்தைத் தருகிறது? Which of the following gives the same meaning as ‘Ritardando’? (1) Rallentando (2) Largo (3) Calando (4) Lento
22. “My favourite Things” ගීතය ඇතුළත් වන්නේ මේවායින් කුමන සංගීත කෘතියේ ද? “My favourite Things” எனும் பாடல் எந்த இசை வகையில் பாடப்பட்டது? In which of the musicals is the song “My favourite Things” included? (1) Singing Nun (2) My Fair Lady (3) Wizard of Oz (4) Sound of Music



30. භූපාලි රාගයෙහි අඩංගු නොවන ස්වර පහත සඳහන් දෑ අතුරෙන් කවරක් ද?  
 பின்வருவனவற்றுள் பூபாலி இராகத்தில் அடங்காத ஸ்வரம் எது?  
 Which of the following notes are **not** found in Bhupali Raga?  
 (1) IV and VII (2) V and VII (3) II and V (4) IV and VI
31. පහත සඳහන් ඒවායින් වන්නමකට අයත් වන්නේ කුමක් ද?  
 பின்வருவனவற்றுள் தரப்பட்டுள்ள பதங்களுக்கு பொருத்தமான வண்ணத்துள் அடங்குவது எது?  
 Which of the following belongs to a Vannama?  
 (1) Premayen manaranjitha (2) Ale Benda Maage Ramyawan  
 (3) Gamheera thedath Konstha thinupure (4) Sath weth mahath Adara
32. සිංහල ජන සංගීතය, හින්දුස්ථානී සංගීතය හා බටහිර සංගීතය මිශ්‍රයේ රචනා සඳහා එක් කර ගත් ජාත්‍යන්තර වශයෙන් පිළිගත් ශ්‍රී ලාංකික සංගීතඥයා පහත සඳහන් අයගෙන් කවුරුන් ද?  
 சிங்கள கிராமிய இசை, ஹிந்துஸ்தானிய இசை, மேலைத்தேய இசை ஆகியவற்றைத் தமது ஆக்கங்களில் ஒன்றிணைத்து சர்வதேச ரீதியாக அங்கீகாரம் பெற்ற இலங்கையைச் சேர்ந்த இசை ஆக்குனர் பின்வருவோருள் யார்?  
 Which of the following is an internationally recognized Sri Lankan composer who combined Sinhala folk tunes, Hindusthani music and western music in his compositions?  
 (1) Ananda Samarakoon (2) Sunil Shantha  
 (3) Dr. Premasiri Kemadasa (4) Mohideen Baig
33. ජෝන් ද සිල්වා විසින් රචිත නූර්තියක් වන්නේ පහත සඳහන් ඒවා අතුරෙන් කුමක් ද?  
 ஜோன் டி சில்வாவினால் ஆக்கப்பட்ட நூர்தி பின்வருவனவற்றுள் எது?  
 Which of the following nurthi was written by John de Silva?  
 (1) Othello (2) Pandukabhaya (3) Ramayanaya (4) Vidura
34. ශ්‍රී ලංකා ජාතික ගීය ලියා ඇත්තේ කුමන කී එතේ ද?  
 இலங்கை தேசிய கீதம் எழுதப்பட்டுள்ள கீ எது?  
 In which key is the National Anthem of Sri Lanka written?  
 (1) C Major (2) E flat Major (3) G Major (4) B flat Major
35. සිමිෆනි ඔකෙස්ට්‍රාවක ස්ථිර සාමාජිකයකු නොවන්නේ පහත සඳහන් ඒවායින් කුමන සංගීත භාණ්ඩය ද?  
 சிம்போனி ஓகஸ்திராவின் நிரந்தர அங்கத்தினர் அல்லாதது பின்வரும் இசைக்கருவிகளுள் எதுவாகும்?  
 Which of the following instruments is **not** a regular member of the Symphony Orchestra?  
 (1) Piccolo (2) Oboe (3) Viola (4) Saxophone
36. ඔබ පිකොලෝ එතේ Middle C (M.C.) වාදනය කළහොත් ඔබට ඇසිය හැකි ස්වරය කුමක් ද?  
 நீங்கள் பிக்காலோவில் Middle C (M.C.) யை இசைக்கும்போது உங்களுக்கு கேட்கும் ஸ்வரம் யாது?  
 If you play Middle C (M.C.) on the Piccolo which note would you hear?  
 (1)  (2)  (3)  (4) 
37. සිමිෆනි ඔකෙස්ට්‍රාවක සංගීත භාණ්ඩ කාණ්ඩ හතර සාමාන්‍ය ආකාරයට වාඩි වන පිළිවෙළ විය හැක්කේ පහත සඳහන් ඒවා අතුරෙන් කුමක් ද?  
 சிம்போனி ஓகஸ்திராவின் சங்கீத உபகரணங்களின் நான்கு பிரிவுகளும் பொதுவாக அமர்த்தப்படும் வரிசை ஒழுங்கு பின்வருவனவற்றுள் எது?  
 Which of the following would be the sitting order in general of the four sections of instruments of a Symphony Orchestra?  
 (1) Strings, Woodwind, Percussion, Brass wind  
 (2) Strings, Brass wind, Woodwind, Percussion  
 (3) Strings, Brass wind, Percussion, Woodwind  
 (4) Strings, Woodwind, Brass wind, Percussion

38. දී ඇති ස්වරයේ තත්පරයකට තිබෙන කම්පන වාර ගණන නිවැරදිව දැක්වෙන්නේ පහත සඳහන් ඒවා අතුරෙන් කවරකින් ද? තරப்பட்ட ඝ්වරத்தில் ஒரு செக்கனிற்கு ஏற்படும் அதிர்வுகளின் சரியான எண்ணிக்கை பின்வருவனவற்றுள் எது? Which of the following is the correct number of vibrations per second of the given note?
- (1) 128 Hz (2) 256 Hz (3) 440 Hz (4) 880 Hz



39. ගීතරයක විවෘත ස්ත්රීංස් පහළ සිට ඉහළට විසුන් කරන නිවැරදි පිළිවෙළ පහත සඳහන් ඒවායින් කුමක් ද? பின்வருவனவற்றுள் எது கிற்றாரை ஒப்பின் ஸ்ரீங்கில் கீழிருந்து மேலாக ரியூன் செய்யும் சரியான முறையாகும்? Which of the following is the correct order of tuning the open strings from lowest to the highest on a guitar?
- (1) ADEGBE (2) DGEABE (3) EDAGBE (4) EADGBE

40. පහත ඕනමන්ට එක වාදනය කරන නිවැරදි ක්‍රමය පහත සඳහන් ඒවායින් කුමක් ද? பின்வரும் அலங்காரத்தை இசைக்கும் சரியான முறை பின்வருவனவற்றுள் எது? Which of the following is the correct way of the playing the following ornament?



\*\*

**வை திர் தேடுதலுடைய பாடத்திட்டம் / New Syllabus**

**NEW** **41 | STE | I, II**  
 இலங்கைப் பரீட்சைத் திணைக்களம்  
 Department of Examinations, Sri Lanka

අධ්‍යයන පොදු සහතික පත්‍ර (සාමාන්‍ය පෙළ) විභාගය, 2016 දෙසැම්බර්  
 கல்விப் பொதுத் தராதரப் பத்திர (சாதாரண தர)ப் பரீட்சை, 2016 டிசம்பர்  
**General Certificate of Education (Ord. Level) Examination, December 2016**

සංගීතය (අපරදීග) **I, II**  
 சங்கீதம் (மேலைத்தேய) **I, II**  
**Music (Western) I, II**

සංගීතය (අපරදීග) / சங்கீதம் (மேலைத்தேய) / **Music (Western) II**

I වන ප්‍රශ්නය ඇතුළුව A හා B කොටස්වලින් ප්‍රශ්න දෙක බැගින් තෝරාගෙන, ප්‍රශ්න පහකට පිළිතුරු මෙම පත්‍රයේ ම සපයන්න.  
 1 ஆம் வினா உட்பட பகுதி A, பகுதி B என்பவற்றிலிருந்து இவ்விரண்டு வினாக்களைத் தெரிவுசெய்து, எல்லாமாக  
 ஐந்து வினாக்களுக்கு இத்தாளிலேயே விடை தருக.  
*Answer five questions including question No. 1 and selecting two questions from each of the parts A and B on this paper itself.*

විභාග අංකය / சுட்டெண் / **Index No.** .....

**For Examiners' Use only**

| (41) Music (Western) II |              |               |
|-------------------------|--------------|---------------|
| Part                    | Question No. | Marks Awarded |
| I                       | 1            |               |
|                         | 2            |               |
| A                       | 3            |               |
|                         | 4            |               |
| B                       | 5            |               |
|                         | 6            |               |
|                         | 7            |               |
| Total                   |              |               |

|                    |  |
|--------------------|--|
| Paper I            |  |
| Paper II           |  |
| Total (Out of 100) |  |

**Final Mark**

|            |  |
|------------|--|
| In Numbers |  |
| In Words   |  |

**Code Number**

|                   |   |
|-------------------|---|
| Marking Examiner  |   |
| Marks Checked by: | 1 |
|                   | 2 |
| Supervised by     |   |

1. පහත දී ඇති සංගීත වන්චයේ අධ්‍යයනය කර අසා ඇති ප්‍රශ්නවලට පිළිතුරු සපයන්න.  
 கீழே தரப்பட்டுள்ள இசைப் பெயர்ப்பை கற்று கேட்கப்பட்ட வினாக்களுக்கு விடை எழுதுக.  
 Study the musical extract given below and answer the questions.

**SONATA**  
 (Kochel No.570)

W. A. M.....

**Allegro** (♩ = 144)

8

13

17

- (i) මෙම සංගීත වන්චයේ කී එක නම් කරන්න.  
 இந்த இசைப் பெயர்ப்பின் கீ இணைப் பெயரிடுக.  
 Name the key of this music extract?

.....

- (ii) බාර් 1-4 දක්වා ට්‍රෙබල් කොටස, දී ඇති ස්ටේව් එකේ බේස් ක්ලේෆ් එකේ ඔක්ටේව් එකක් පහළින් ලියන්න.  
 பார் 1-4 வரைக்கும் ரெபிள் பகுதியில் தரப்பட்டுள்ள எஸ்ரேவ் ஒன்றில் பேஸ் கிளெவ் ஐ ஒக்டீரவ் இற்கு கீழே எழுதுக.  
 Write in the given stave the treble part from bars 1 - 4 an octave lower in the Bass clef.

- (iii) බේස් ක්ලේෆ් එකේ 5 වන බාර් එකේ ඇති කෝඩ් එක බීට්ස් කීයකට රඳවා තබා ගන්නේ ද?  
 பேஸ் கிளெவ்வில் 5 ஆவது பாரில் உள்ள கோட் ஒன்றில் எத்தனை பீற்கள் உள்ளன?  
 For how many beats is the chord at bar 5, in the Bass clef held?

.....

- (iv) 7 වන බාර් එකෙහි ඇස්ටරිස්ක් ලකුණකින් දක්වා ඇති ඕනෑම එක නම් කරන්න.  
 7ஆவது பாரில் அஸ்திரிக் குறியிட்டிடல் இருக்க வேண்டிய ஓர்னமென்ற் ஒன்றைப் பெயரிடுக.  
 Name the ornament in bar 7 marked with an asterisk.

.....

Department of Examinations, Sri Lanka.



(v) ඇස්ටරිස්ක් ලකුණකින් දක්වා ඇති වේස් ක්ලෙෆ් එකේ 16 වෙනි බාර් එක ටයිම් සිග්නේචරයට අනුව සම්පූර්ණ කිරීමට රෙස්ට් / රෙස්ට්ස් යොදන්න.

අභ්‍යන්තර ක්‍රමානුකූලව පේස් ක්ලෙෆ් 16 වන බාර් එකේ ඇස්ටරිස්ක් ලකුණකින් දක්වා ඇති වේස් ක්ලෙෆ් එකේ 16 වෙනි බාර් එක ටයිම් සිග්නේචරයට අනුව සම්පූර්ණ කිරීමට රෙස්ට් / රෙස්ට්ස් යොදන්න.

Add a rest / rests to complete the bar according to the time signature of bar 16 in the Bass Clef marked with an asterisk.

(vi) මෙම ඛණ්ඩයේ මාතෘකාව කෙටියෙන් විස්තර කරන්න.

இப்பெயர்ப்பின் தலைப்பினைச் சுருக்கமாக விபரிக்கുക.

Describe the title of this extract in brief.

.....

.....

.....

.....

.....

(vii) මෙම සංගීත ඛණ්ඩය ලියූ සංගීතඥයාගේ සම්පූර්ණ නම ලියන්න.

இந்த இசைப் பெயர்ப்பின் இசை ஆக்குனரின் முழுப் பெயரை எழுதுக.

Write the full name of the composer of this music extract.

.....

(viii) මෙම ඛණ්ඩයේ අවසාන බාර් එක කෝඩ් එකක් යොදා සම්පූර්ණ කරන්න. ඛණ්ඩය අවසාන කරන කේඩන්සයේ වර්ගය නම් කරන්න.

இந்த இசைப் பெயர்ப்பின் இறுதி பார் இனை கோட் ஒன்றுடன் செய்க. அப்பெயர்ப்பில் இறுதியாக அமையும் கடைன்ஸ் வகையையும் பெயரிடுக.

Complete the last bar of this extract with a chord and name the type of cadence that ends it.

.....

(ix) කොටුව තුළ දක්වා ඇති බාර් 11 හා 12 හි කෝඩ්ස් මඬ වාදනය කරන ආකාරය කෙටියෙන් පැහැදිලි කරන්න.

அடைப்புக்குள் இருக்கும் பார் 11, 12 ஆகியவற்றின் கோட்ஸ் ஐ நீங்கள் இசைக்கும் முறையைச் சுருக்கமாக விளக்குக.

Explain briefly how you would articulate (play) the chords in bar 11 and 12 marked within the box.

.....

.....

.....

(x) මෙම ඛණ්ඩය මඬ වාදනය කළ යුතු ආකාරය පැහැදිලි කරන්න.

இந்த இசைப் பெயர்ப்பை நீங்கள் இசைக்கும் முறையை விபரிக்கുക.

a) Describing the tempo marking

.....

.....

.....

b) Describing the dynamic instruction from bar 18

.....

.....

.....

## A කොටස / பகுதி A / PART A

මනුෂ්‍ය ප්‍රශ්න දෙකකට පිළිතුරු සපයන්න.

எனவையேனும் இரண்டு வினாக்களுக்கு விடையளிக்கുക.

Answer any two questions.

2. (i) මෙම මෙලඩියේ හඬ F හාමොනික් මයිනර් වීම සඳහා නිවැරදි ක්ලේෆ් හා ඇක්සිඩෙන්ටල්ස් යොදන්න. இந்த இசை மெலோடியின் சவண்டை F ஹார்மோனிக் மைனர் ஆக்குவதற்குச் சரியான கிளெவ் மற்றும் அக்சிடெனரல்ஸ் ஆகியவற்றைச் சேர்க்க.

Insert correct clef and accidentals to make this melody sound in F harmonic minor.



- (ii) දී ඇති රිද්ම රටාවට අනුව ශාර්ප් 4 ක් ඇති මේජර් ස්කේලය නිවැරදි කී සිග්නේචරය යොදා ගනිමින් ආරෝහණ හා අවරෝහණ ක්‍රමයට ලියන්න. සුදුසු ටයිම් සිග්නේචරයක් යොදා ස්වර නිවැරදිව කාණ්ඩ කරන්න. தரப்பட்டுள்ள ரிதம் கோலத்திற்கு ஏற்ப ஷார்ப் 4 இலுள்ள மேஜர் ஸ்கேலை சரியான கீ சிக்னேச்சரைப் பயன்படுத்தி, ஆரோகண மற்றும் அவரோகண முறையில் எழுதுக. பொருத்தமான ரைம் சிக்னேச்சரைப் பயன்படுத்தி, ஸ்வரங்களைச் சரியாகக் கூட்டமாக்குக.

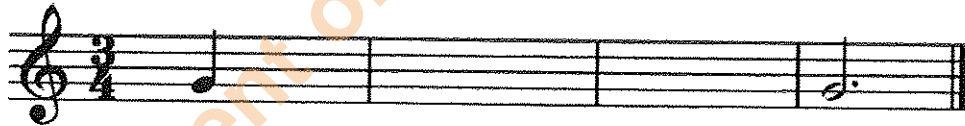
Using the correct key signature write the major scale which has 4 sharps ascending and descending according to the given rhythm pattern. Insert a suitable time signature and group the notes correctly.



- (iii) දී ඇති ටයිම් සිග්නේචරයට අනුව G වලින් ආරම්භ වන පෙන්ටොනික් ස්කේලයේ ස්වර යොදා ගනිමින් මෙලඩියක් සකස් කරන්න.

தரப்பட்டுள்ள ரைம் சிக்னேச்சருக்கு G இல் ஆரம்பிக்கும் பென்றோனிக் ஸ்கேலில் ஸ்வரங்களைப் பயன்படுத்தி மெலோடியை ஆக்குக.

Compose a melody using the notes of the pentatonic scale beginning on G in the given time signature.



- (iv) වරහකකින් ලකුණු කර ඇති ඉන්ටර්වල් නම් කරන්න.

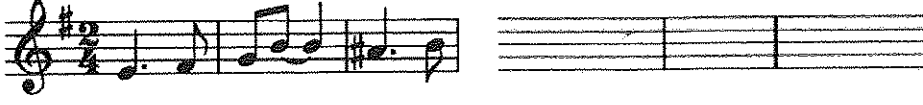
அடைப்புக்குறியிட்டுக் காட்டப்பட்டுள்ள இன்றேவல்களைப் பெயரிடுக.

Name the intervals marked with a bracket.

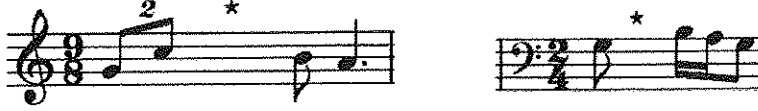


1. ....
2. ....
3. ....
4. ....

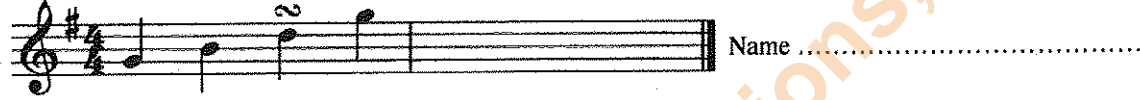
3. (i) (a) දී ඇති සංගීත வன்விய එම පිව් එකෙන් ම ඇල්ටோ க்ளேஃ யோடா ගනිමින් නැවත ලියන්න.  
தரப்பட்ட இசைப் பெயர்ப்பை அதே பிச்சில் அன்றரோ கிளெவ்வினை பயன்படுத்தி மீண்டும் எழுதுக.  
Rewrite the given music extract in the same pitch using the Alto Clef.



- (b) නිවැරදිව රෙස්ට් / රෙස්ට්ස් යොදා ගනිමින් පහත බාර් සම්පූර්ණ කරන්න.  
ரெஸ்ட் / ரெஸ்ட்ஸ் உடன் சரியாகக் கூட்டமாகி பின்வரும் பார்களைப் பூர்த்தி செய்க.  
Complete the following bars with a rest / rests correctly grouped.

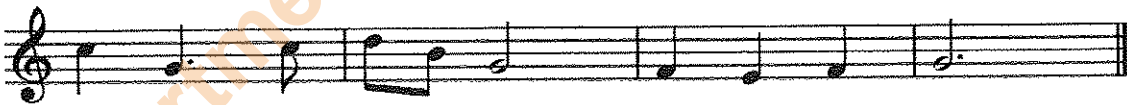
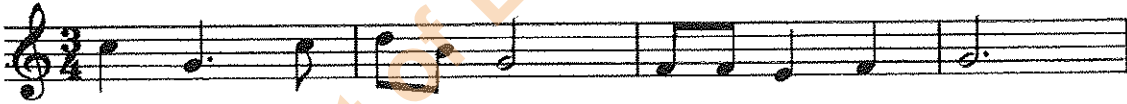


- (ii) දී ඇති සංගීත வன்வியේ මනමන්ට නම් කර, එය හිස් බාර් එකේ වාදනය කළ යුතු ආකාරය ලියා දක්වන්න.  
தரப்பட்டுள்ள இசைப் பெயர்ப்பின் ஓர்னமென்ற ஐப் பெயரிட்டு, அதன் வெற்று பாரினை இசைக்கும் முறையினை எழுதிக் காட்டுக.  
Name the ornament in the given extract and write out how it should be played in the empty bar.



- (iii) පහත සඳහන් වචන ස්වර ප්‍රස්තාරවලට ගැළපෙන ලෙස ගායනා කළ යුතු ආකාරය ලියන්න.  
பின்வரும் பதங்கள் ஸ்வர வரைபுக்கு பொருந்தும் வகையில் பாடும் முறையை எழுதுக.  
Write the following words as it should be sung under the given notation.

Snowdrops and daffodils,  
Butterflies and bees,  
Sailboats and fishermen,  
Things of the sea.



- (iv) රෝම ඉලක්කම්වලින් දක්වා ඇති ට්‍රයඩ්, වෙස් ස්ටේව් එකේ ලියන්න.  
உரோம இலக்கங்களினால் காட்டப்பட்டுள்ள ட்ரயட் ஐ பேஸ் ஸ்ரேவ் இல் எழுதுக.  
Write the triads shown by the Roman numerals in the Bass stave.



I

iib

V

I

4. (i) අවශ්‍ය කොටස් එකතු කරමින් පහත කේවන්ස් සම්පූර්ණ කරන්න. රෝම ඉලක්කම් වලින් කෝඩ්ස් දක්වන්න. தேவையான பகுதிகளைச் சேர்த்து பின்வரும் கட்டென்ஸ்களைப் பூர்த்தி செய்க. உரோம இலக்கங்களினால் கோட்டிஸ் இணைக் குறிப்பிடுக.

Complete the following cadences adding the necessary parts. Indicate chords using Roman numerals.

(a) Interrupted Cadence

(b) Plagal Cadence



- (ii) එකම ශෛලියකට අයත් පිළිතුරු බන්ධයක් යොදාගෙන මෙම මෙලඩිය සම්පූර්ණ කරන්න. ගැලපෙන ටෙම්පෝ, ෆ්‍රේසිං හා ඩයිනමික් සලකුණු යොදන්න.

ஒரே ஸ்ரையில் உரிய ஆன்சரிங் பிரேஸ் ஐச் சேர்த்து இந்த மெலோடியைப் பூர்த்தி செய்க. பொருத்தமான ரெம்போ, பிரேசிங், டயனமிக்ஸ் ஆகியவற்றைச் சேர்க்க.

Complete this melody by adding an answering phrase in the same style. Add suitable marks of tempo, phrasing and dynamics.



**B කොටස / பகுதி B / PART B**

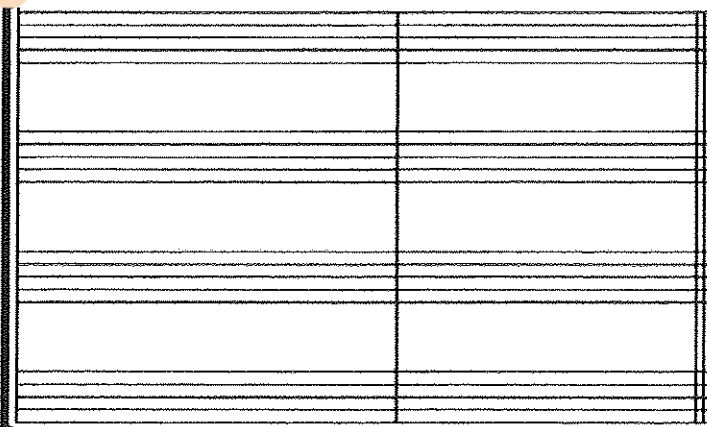
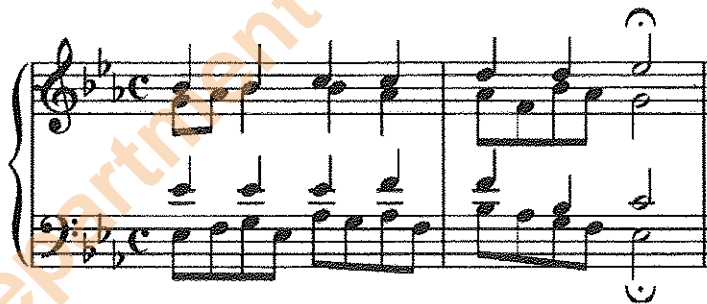
ඔනෑම ප්‍රශ්න දෙකකට පිළිතුරු සපයන්න.

எவையேனும் இரண்டு வினாக்களுக்கு விடையளிக்கുക.

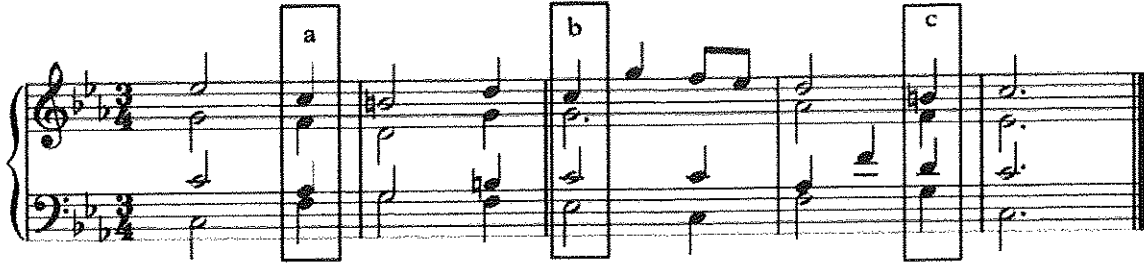
Answer any two questions.

5. (i) මෙම පාඨය ට්‍රේබල්, ඇල්ටෝ, ටෙනර් හා බේස් ක්ලේෆ් යොදාගෙන ඔපන් ස්කෝර් ක්‍රමයට නැවත ලියන්න. இந்த இசைப் பகுதியை ரெபிள், அல்ற்றோ. ரெனர், பேஸ்கிளெவ் ஆகியவற்றைப் பயன்படுத்தி ஒப்பின் ஸ்கோர் முறையில் மீண்டும் எழுதுக.

Re-write this passage in open score using Treble, Alto, Tenor and Bass clefs.



- (ii) கீ லக நமீ கர், a, b லா c லேச லகனூ கர் ஁கி கௌடீசீ வீசீகர் கர்னீக. கீ இணைப் பெயரிட்டு, a, b, c எனக் குறிப்பிடப்பட்டுள்ள கோடஸ்களை விபரிக்குக. Name the key and describe the chords marked a, b, and c.



Key .....

Chords : a. ....  
 b. ....  
 c. ....

6. (i) லகை லேடீச லஃபூர்ஷ கர்னீக. பின்வரும் ஁ரைப்பகுதிகளைப் பூர்த்தி லெய்க. Complete the following paragraph.

(a)..... Overture is a composition by Russian Composer (b) ..... which tells the story of Napoleon's invasion and retreat from Russia. Within this overture, the composer quotes from the National Anthems of (c)....., La Marseillaise and (d)....., God save the Tzar.

- (ii) (a) ஁ ஁கி லேலீசீ லேர஁க லஃகீக லீலர்லல஁ லகை லீ கர்னீக. தரப்பட்டுள்ள ஡ெலோடியை கீழைத்தேய லங்கீத ஁வர ஡ொட்ரேசனிற்கு ஡ாற்றுக். Convert the given melody into oriental notation.



- (b) லகீகை லடீலா ஁டீலர்ஷகை லுலீகீ ஁லீகீ ஁ரீகி லகை ஡ா஡ஃலி ஁கர இலீக லேகைலலி ஁கலீலேக லகைல ஁கை லீசீகை. ஁வ்வஃனூக்குக் ஁வ்வஃரு ஁தாரணம் தந்து, ஡ூர்த்தி, ஡ூடகம் ஁கீயவற்றுக்கு இடையிலான பீரதான வேறுபாடுகள் காட்டும் இரண்டு இயல்புகளை ஁ழுதுக். Write two features that show the main differences between Nurthi and Nadagam giving an example of each.

.....  
 .....  
 .....

- (iii) லகை லூகைலல஁ லீலீலூர் லலசீகை. பின்வரும் வினாக்களுக்கு விடை ஁ழுதுக். Answer the following questions.

- (a) லஃலக ஁லீல஁க லுலீலி ஁கை லீச ஁? ஡ிய஡ ர஡்பெற் ஁ன்றில் ஁த்தனை வால்வுகள் ஁ள்ளன? How many valves are there in a standard trumpet?

.....

- (b) ஁கல ஡லக ஁க ஁லீலீலீலி லஃகீக லாஃலீச லுலகீ ஁? ஁யர் பீச (஁ருதி) ஁லீயைத் தரும் வுடவிண்ட லங்கீத ஁பகரணம் ஁து? What is the highest pitch sounding wood wind Instrument?

.....

- (c) மூலக் கருவிகளைப் பராமுகம் செய்தல் மற்றும் பேணுவதற்கும் உரிய அறிவுறுத்தல்கள் இரண்டினை எழுதுக.

Write two basic cleaning and maintenance tips for Brass instruments.

.....

.....

- (d) பின்வருவனவற்றுக்குப் பயன்படுத்தும் உபகரணங்களைப் பெயரிடுக.

Name the instruments used by the following.

(I) Folk groups to accompany Negro Spirituals .....

(II) Jazz Bands .....

7. (i) பின்வரும் இசை ஆக்கங்களுள் ஐந்தினைத் தெரிவு செய்து, அவ் ஆக்கங்களின் இசை ஆக்குனரையும் காலத்தையும் பெயரிடுக.

Select five of the following compositions and name the Composer and the Period of the following works.

|    | Work                                  | Composer | Period |
|----|---------------------------------------|----------|--------|
| 1. | Rite of Spring                        |          |        |
| 2. | Young person's guide to the Orchestra |          |        |
| 3. | Bolero                                |          |        |
| 4. | Christmas Oratorio                    |          |        |
| 5. | Symphony No 40 in G minor             |          |        |
| 6. | Raindrop Prelude                      |          |        |
| 7. | Rinaldo                               |          |        |
| 8. | Song Without Words Op. 19 No.1        |          |        |

- (ii) பின்வரும் ஒவ்வொரு குழுவிலிருந்தும் ஒன்றினைத் தெரிவு செய்து, சுருக்கமாக விபரித்து எழுதுக.

Select one from each group and write a short description.

Group 1 – (a) Beethoven (b) Schubert (c) Bartok

.....

.....

.....

.....

.....

.....

Group 2 – (a) The Episode in Ternary form

(b) Symphony

(c) Concert etiquette observed at a live musical performance

.....

.....

.....

.....

.....

.....