



රිච්මන්ඩ් විද්‍යාලය Richmond College  
පළමු වාර පරීක්ෂණය - 2020  
First Term Test - 2020

ඉතිහාසය

කාලය පැය දෙකයි.

නම / අංකය : .....

9 ශ්‍රේණිය

I කොටස

- \* සියලුම ප්‍රශ්නවලට පිළිතුරු සපයන්න.
- \* අංක 01 සිට 20 දක්වා නිවැරදි පිළිතුර තෝරා යටින් ඉරක් අඳින්න.

- වඩාත් නිවැරදි පිළිතුර තෝරා යටින් ඉරක් අඳින්න.

- (01) ලන්දේසීන්ගේ මව් රට වූයේ,  
 (i) එංගලන්තය (ii) ඕලන්දය  
 (iii) පින්ලන්තය (iv) පාකුගාලය
- (02) මෙරට ට පැමිණි ප්‍රථම ලන්දේසි ජාතිකයා වන්නේ,  
 (i) සිබෙල් ද වර්ට් (ii) ලොරන්සෝ ද අල්මේදා  
 (iii) ජෝන් ෆයිබස් (iv) ජොරිස් වැන් ස්පිල්බර්ජන්
- (03) ස්පාඤ්ඤයේ හා පාකුගාලයේ රජ බවට පත්වූයේ,  
 (i) V විලියම් (ii) මහා ඇලෙක්සැන්ඩර්  
 (iii) නැපෝලියන් බොනපාර්ට් (iv) II පිලිප්
- (04) ක්‍රි.ව. 1602 ලන්දේසීන් මෙරට ගොඩබසින ලද්දේ,  
 (i) ගාලු වරායෙනි. (ii) කොළඹ වරායෙනි.  
 (iii) මඩකලපුවෙනි. (iv) ත්‍රිකුණාමලයෙනි.
- (05) ශ්‍රී වීර පරාක්‍රම නරේන්ද්‍රසිංහ රජු ප්‍රකටව සිටි අන්වර්ථ නාමය වන්නේ,  
 (i) වෙල්ලස්සේ වීරයා (ii) කුණ්ඩසාලේ කුමාරයා  
 (iii) කන්නසාමි කුමරු (iv) ත්‍රී සිංහලාධිශ්වර
- (06) 1766 ගිවිසුම අත්සන් කිරීමට සම්බන්ධ ලන්දේසි ආණ්ඩුකාරවරයා වන්නේ,  
 (i) විලෙම් පැල්ක් (ii) වෙස්ටර්වෝල්ඩ්  
 (iii) ෆෙඩ්‍රික් තෝර්න් (iv) ඔවුන්ගේ
- (07) “ඔපර් හුෆ්” යනුවෙන් හඳුන්වන ලද්දේ,  
 (i) ඉඩම් ආදායම් භාර තැනැත්තාය (ii) ගම්මුලාදානියාය  
 (iii) ජ්‍යෙෂ්ඨ වෙළෙඳුන්දාය (iv) කපිතාන්වරයාය.
- (08) ලන්දේසීන් විසින් ස්ථාපිත කළ මහබද්දේ දෙපාර්තමේන්තුවට පැවරුණ කාර්ය වන්නේ,  
 (i) බදු එකතු කිරීමයි. (ii) කුරුදු එකතු කිරීම හා වෙළඳාම් කිරීමයි.  
 (iii) සේවකයන්ගේ වැටුප් ගෙවීමයි. (iv) ගමේ සුළු ආරවුල් විසඳීමයි.
- (09) ලන්දේසි භාෂාවෙන් උසස් අධ්‍යාපනය ලබා දුන් ආයතනය වන්නේ,  
 (i) ඉස්කෝල (ii) පාඨශාලා  
 (iii) පාසැල් (iv) සෙමනේරිය

(10) ක්‍රි.ව. 1797 කැරැල්ලට බලපෑ බදු වර්ගයක් නොවන්නේ,  
 (i) ලුණු බද්ද (ii) මාළු බද්ද (iii) බලු බද්ද (iv) දුම්කොළ බද්ද

(11) ද්විත්ව පාලනය පැවති කාලසීමාව වන්නේ,  
 (i) ක්‍රි.ව. 1796 – 1802 දක්වා  
 (ii) ක්‍රි.ව. 1798 – 1802 දක්වා  
 (iii) ක්‍රි.ව. 1798 – 1815 දක්වා  
 (iv) ක්‍රි.ව. 1796 – 1815 දක්වා

(12) ලන්දේසින් හා ශ්‍රී ලාංකික රජවරුන් අතර ගිවිසුම් අත්සන් කරන ලද්දේ,  
 (i) ක්‍රි.ව. 1815 හා 1602 දීය.  
 (ii) ක්‍රි.ව. 1638 හා 1766 දීය.  
 (iii) ක්‍රි.ව. 1738 හා 1666 දීය.  
 (iv) ක්‍රි.ව. 1818 හා 1638 දීය.

(13) ශ්‍රී ලංකාවට පැමිණි පළමු බ්‍රිතාන්‍ය ආණ්ඩුකාරවරයා වන්නේ,  
 (i) ෆෙඩ්‍රික් නෝර්න් (ii) තෝමස් මෙට්ලන්ඩ්  
 (iii) රොබට් බ්‍රවුන්රිග් (iv) ස්ටුවට් මැකෙන්සි

(14) ක්‍රි.ව. 1803 උඩරට ආක්‍රමණය සඳහා සම්බන්ධ වූ ඉංග්‍රීසි ජාතික සෙන්පතියා වන්නේ,  
 (i) ජෝන් ඩොයිලි (ii) රොබට් ඇන්ඩෘස්  
 (iii) මැක්ඩෝවල් (iv) හෙන්රි බෙල්

(15) කන්නසාම් කුමරුන්ට රජවීමට උපකාර කළ රදළ ප්‍රධානියා වන්නේ,  
 (i) මොණරවිල කැප්පෙට්පොළ (ii) පිළිමතලව්වේ මහ අධිකාරම  
 (iii) එක්නැලිගොඩ (iv) බුටුවේ රටේ රාළ

• 16 සිට 20 දක්වා ප්‍රකාශ හරි නම් ( ✓ ) ලකුණ ද වැරදි නම් ( X ) ලකුණ ද යොදන්න.

- (16) ලන්දේසින් රෙපරමාදු ආගම අදහන ලදී. (.....)
- (17) පෘතුගීසි පළවා හැරීමට ලන්දේසින් ගෙන්වා ගැනීම නිසා “ඉහුරු දී මිරිස් ගත්තා වගේ.” යන පිරුළ නිර්මාණය විය. (.....)
- (18) කීර්ති ශ්‍රී රාජසිංහ රජ සමයෙහි මෙරට සියම් නිකාය ආරම්භ විය. (.....)
- (19) ක්‍රි.ව. 1505 මෙරට පැමිණියේ ප්‍රංශ ජාතිකයෝය. (.....)
- (20) ක්‍රි.ව. 1803 ආක්‍රමණය ඉංග්‍රීසින්ට ජය ගෙන දෙමින් නිමා විය. (.....)

(ලකුණු 2 x 20 = 40)

**II කොටස**

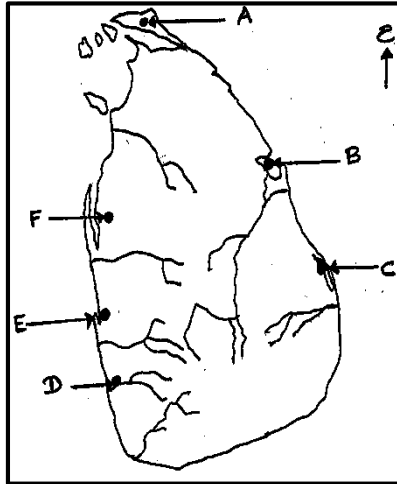
- \* පළමු ප්‍රශ්නය අනිවාර්ය වේ.
- \* තවත් ප්‍රශ්න හතරකට පිළිතුරු සපයන්න.
- \* පිළිතුරු සැපයිය යුතු මුළු ප්‍රශ්න සංඛ්‍යාව පහකි.

(01)

(අ) ඉංග්‍රීසි අක්ෂරයන්ට අදාළ ස්ථාන වරහන් තුළින් තෝරා ලියන්න.

(මඩකලපුව, ගිං ගඟ, මී ගමුව, යාපනය, ත්‍රිකුණාමලය, බෙන්තර ගඟ, පුත්තලම)

- A -
- B -
- C -
- D -
- E -
- F -



(ලකුණු 1 x 6 = 6)

(ආ)

(1)

- I. රූපයේ දැක්වෙන රජු කවුද?
- II. එම රජු රජවීමට පෙර හැඳින්වූයේ කෙසේද?
- III. මෙම සිතුවම ඇඳි විදේශීය ජාතිකයා කවුද?



(ලකුණු 1 x 3 = 3)

(2)

- I. රූපයේ දැක්වෙන්නේ කුමක්ද?
- II. මෙය භාවිතා කළේ කුමන කාර්යක් සඳහාද?
- III. මෙය ඉදිකිරීමට අදාළ විදේශීය ජන වර්ගය කවුද?



(ලකුණු 1 x 3 = 3)

(02)

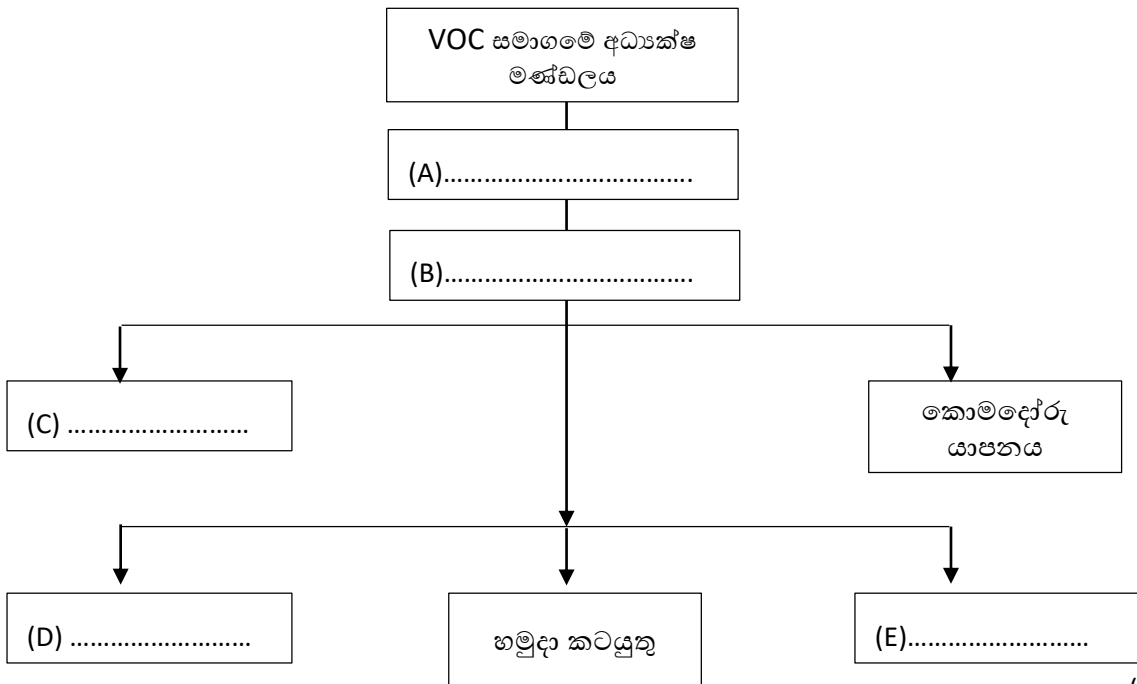
- I. ශ්‍රී ලංකාව තුළ බලය පිහිට වූ විදේශීය ජන වර්ග තුනක් නම් කරන්න. (ලකුණු 03)
- II. ශ්‍රී ලංකාවට පැමිණි ලන්දේසි ජාතික දූතයන් දෙදෙනෙකු නම්කොට ඔවුන් මෙරටට පැමිණීමට බලපෑ හේතුව ලියා දක්වන්න. (ලකුණු 04)
- III. (අ) ලන්දේසි පෙරදිග වෙළඳ මධ්‍යස්ථානය පිහිටියේ කොහිද? (ලකුණු 1 + 4 = 5)  
(ආ) VOC සමාගම සතු බලතල හතරක් ලියා දක්වන්න.

(03)

- I. මෙරට රජකම් කළ නායකත්වවංශික රජවරුන් තිදෙනෙකු නම් කරන්න. (ලකුණු 03)
- II. ක්‍රි.ව. 1638 ගිවිසුමෙහි වගන්ති දෙකක් ලියන්න. (ලකුණු 04)
- III. උඩරට රජවරුන් හා ලන්දේසීන් දෙපාර්ශවය අතර සුභද සබඳතා වර්ධනය කර ගැනීමට අනුගමනය කළ ක්‍රියාමාර්ග දෙකක් නිදසුන් සහිතව විස්තර කරන්න. (ලකුණු 05)

(04)

- I. ලන්දේසි කොමාන්විට් තුන නම් කරන්න. (ලකුණු 03)
- II. ඔබ දන්නා ලන්දේසි අධිකරණ ආයතන දෙකක් නම් කොට ඒවාට පැවරුන කාර්ය බැගින් ලියා දක්වන්න. (ලකුණු 04)
- III. ලන්දේසි පාලන සංවිධානය හා සම්බන්ධ පහත සටහන සම්පූර්ණ කරන්න. ඉංග්‍රීසි අක්ෂරය යොදා පිළිතුරු ලියා දක්වන්න.



(ලකුණු 05)

(05)

- I. ලන්දේසි තෝම්බුවර්ග තුනක් ලියා දක්වන්න. (ලකුණු 03)
- II. ලාංකික ආර්ථිකය ශක්තිමත් කිරීම සඳහා ලන්දේසීන් අනුගමනය කළ ක්‍රියාමාර්ග හතරක් ලියන්න. (ලකුණු 04)
- III. ලන්දේසි පාලනය තුළින් ශ්‍රී ලංකාව තුළ ඇති වූ සමාජ හා සංස්කෘතික බලපෑම නිදසුන් ඇසුරින් පැහැදිලි කරන්න. (ලකුණු 05)

(06)

- I. ශ්‍රී ලංකාවට පැමිණි බ්‍රිතාන්‍ය ජාතික දූතයන් තිදෙනෙකු නම් කරන්න. (ලකුණු 03)
- II. ත්‍රිකුණාමල වරාය තුළ ඔබ දකින වැදගත්කම් දෙකක් ලියන්න. (ලකුණු 04)
- III. බ්‍රිතාන්‍ය අවධානය ශ්‍රී ලංකාව කෙරෙහි යොමුවීමට බලපෑ හේතු දෙකක් කෙටියෙන් පැහැදිලි කරන්න. (ලකුණු 05)

(07)

- I. කිව් ලිපිය යනු කුමක්ද? (ලකුණු 03)
- II. ක්‍රි.ව. 1797 මුහුදු බඩ කැරැල්ලට බලපෑ හේතු දෙකක් ලියන්න. (ලකුණු 04)
- III. (අ) ද්විත්ව පාලනය යනු කුමක්ද? (ලකුණු 04)  
 (ආ) ඉංග්‍රීසින්ට උඩරට රාජධානිය වැදගත් වූයේ ඇයි දැයි කරුණු තුනකින් දක්වන්න. (ලකුණු 2 + 3 = 5)