

පළමු වාර පරීක්ෂණය - 10 ශ්‍රේණිය - 2020
First Term Test - Grade 10 - 2020

නම/විභාග අංකය : පෙරදිග සංගීතය - ප්‍රායෝගික පරීක්ෂණය- කාලය : පැය 01 යි.

- 01. (1) යමන් හෝ හෙරවී රාගයේ මධ්‍යලය ගීතය ගායනය/වාදනය (ල. 08)
- (2) තානාලංකාර 2ක් ගායනය/වාදනය (ල. 02)

- 02. (1) රාගාශ්‍රිත සරල ගීයක් ගායනය/වාදනය (ල. 05)
- (2) ජන ගී ආශ්‍රිත සරල ගීයක් ගායනය/වාදනය (ල. 05)

- 03. ජප්, ධාදරා, ත්‍රිකාල් කාල කැබීම (ගුරුවරයා නම් කරන කාලය) (ල. 10)

- 04. ස්වර පුවරුව වාදනය (ගීතයක්) (ස්වර ස්ථාපන ගීත හැර) (ල. 10)

50 X 2 = 100

(වාදනය ප්‍රධාන විෂයය ලෙස තෝරාගත් සිසුන් තෝරාගත් භාණ්ඩයට අදාළව ගායනය කළ යුතුය.)



පළමු වාර පරීක්ෂණය - 10 ශ්‍රේණිය - 2020
First Term Test - Grade 10 - 2020

නම/විභාග අංකය : පෙරදිග සංගීතය - I - කාලය:- පැය 03යි

- ප්‍රශ්න සියල්ලටම පිළිතුරු සපයන්න.
- 01. නි රි ග රි ස යන ස්වර බණ්ඩය අයත් වන රාගය
 (i) යමන් රාගය වේ. (ii) හෙරවි රාගය වේ. (iii) භූපාලි රාගය වේ. (iv) කාලි රාගය වේ.
- 02. "කළිඳු ගංගා දෙනියේ" යන ගීතය ආශ්‍රිත රාගය වන්නේ
 (i) කාලි රාගයයි (ii) යමන් රාගයයි (iii) බිලාවල් රාගයයි (iv) හෙරවි රාගයයි.
- 03. "ස්වර මාලිකා" යනුවෙන් හඳුන්වන්නේ
 (i) ස්වර ස්ථාපන ගීතයි (ii) සර්ගම් ගීතයි (iii) ලක්ෂණ ගීතයි (iv) මධ්‍යලය ගීතයි
- 04. යමන් රාගය සහ භූපාලි රාගය අයත් ථාටය හෙවත් මේලය වන්නේ
 (i) භූපාලි (ii) යමන් (iii) කළ්‍යාණ (iv) හෙරවි
- 05. 3/4 යන සලකුණ බටහිර සංගීතයේදී හඳුන්වන්නේ
 (i) Key signature වේ. (ii) Scale වේ.
 (iii) chords වේ. (iv) Time signature වේ.
- 06. $\left| \overset{\cdot}{\underset{\cdot}{\text{ස}}}\overset{\cdot}{\underset{\cdot}{\text{ස}}}\overset{\cdot}{\underset{\cdot}{\text{ස}}} \mid \overset{\cdot}{\underset{\cdot}{\text{ප}}}\overset{\cdot}{\underset{\cdot}{\text{ප}}}\overset{\cdot}{\underset{\cdot}{\text{ප}}} \overset{\cdot}{\underset{\cdot}{\text{ග}}}\overset{\cdot}{\underset{\cdot}{\text{ග}}}\overset{\cdot}{\underset{\cdot}{\text{ග}}} \mid \overset{\cdot}{\underset{\cdot}{\text{ප}}}\overset{\cdot}{\underset{\cdot}{\text{ප}}}\overset{\cdot}{\underset{\cdot}{\text{ප}}} \overset{\cdot}{\underset{\cdot}{\text{ග}}}\overset{\cdot}{\underset{\cdot}{\text{ර}}}\overset{\cdot}{\underset{\cdot}{\text{ග}}} \mid \overset{\cdot}{\text{ස}} - - \overset{\cdot}{\text{ස}} \mid \right|$ ලෙස ප්‍රස්තාර වන්නේ,
 (i) දීප්වන්දි තාලයට අයත් ගීතයි (ii) දාදරා තාලයට අයත් ගීතයි
 (iii) ජස් තාලයට අයත් ගීතයි (iv) බෙම්ටෝ තාලයට අයත් ගීතයි
- 07. සරල ගීතයක, ගීතයේ නාදමාලාවට සමාන්තරව පසුබිමින් වාදනය වන දිගු ස්වර බණ්ඩ හඳුන්වන්නේ,
 (i) සයින්ට්‍රි සයින් (sign to sign) යනුවෙනි. (ii) බිට්ස් (Bits) යනුවෙනි.
 (iii) කවුන්ටර් පොයින්ට් (Counter Point) යනුවෙනි. (iv) රිපීට් (Repeat) යනුවෙනි.
- 08. F^m යනුවෙන් දක්වනු ලබන්නේ,
 (i) F මේජර් ස්කේලයයි (ii) F මයිනර් ස්කේලයයි
 (iii) F මේජර් කෝඩ් එකයි (iv) මේ කිසිවක් නොවේ
- 09. සරල ගීතයක මූලික වාදනය වන කොටස හඳුන්වන්නේ
 (i) Interlude (Inter) ලෙසයි (ii) Introduction (Intro) ලෙසයි
 (iii) Bits ලෙසයි. (iv) Counter point ලෙසයි.
- 10. බටහිර සංගීත ප්‍රස්තාර කරණයේ දී "නිහඩ මාත්‍රා" දැක්වීම සඳහා යොදාගනු ලබන සංකේතය හඳුන්වනු ලබන්නේ,
 (i) Rest (රෙස්ට්) ලෙසයි. (ii) clef (ක්ලේෆ්) ලෙසයි.
 (iii) Dotted Note (ඩොටඩ් නෝට්) ලෙසයි. (iv) Stave (ස්ටේව්) ලෙසයි.

11. බටහිර සංගීත ප්‍රස්තාරයක ඇති ඡාප් ස්වර සහ ෆ්ලෑට් ස්වර වලින් සමහර අවස්ථාවක ශුද්ධවන ස්වර සඳහා යොදනු ලබන සංකේතය වන්නේ,
 (i) නැවුරල් සංකේතයයි (ii) ෆ්ලෑට් සංකේතයයි
 (iii) ඡාප් සංකේතයයි (iv) ඩොටඩ් සංකේතයයි
12. අපරදිග සංගීත භාණ්ඩ වර්ගීකරණයේදී සංගීත භාණ්ඩ බෙදා දක්වනු ලබන ප්‍රධාන කොටස් 3 වන්නේ,
 (i) String, Wind, Percussion (ii) String, Percussion, Keyboard
 (iii) Wood Wind, Brass Wind, Percussion (iv) String, Reed, Keyboard
13. ජන ගී ආශ්‍රිත සරල ගීතයක් නොවන්නේ,
 (i) දැනට වලලූ (ii) වන්නම් සවුදම් ගායන
 (iii) අම්මා සඳකි (iv) මල් සරා බැල්ම හෙළා
14. "සැම ප්‍රිය කරනා ඉම්හිරි කාලි රාගයේ ජාතික පූරණ වේ නිති" යනුවෙන් දක්වෙන්නේ
 (i) කාලි රාගයේ සර්ගම් ගීතයයි (ii) කාලි රාගයේ ලක්ෂණ ගීතයයි
 (iii) කාලි රාගයේ මධ්‍යලය ගීතයයි (iv) කාලි රාගය ආශ්‍රිත ස්වර ස්ථාපන ගීතයයි
15. $| \times - | \times \times - | \times - | \times \times - |$ යන රිද්ම රටාවට ගැලපෙන ස්වර පාදය වන්නේ,
 (i) | ස - | ග - - | ග - | ග ඊ - | (ii) | ග - | ග - ග | ම - | ම ග ම |
 (iii) | ම - | ම ග - | ප - | ම ග - | (iv) | ඊ ඊ | ග ඊ - | ස - | ග ඊ - |
16. සිංහල කණ්ඩායම් සංගීතයේ නිර්මාතෘවරයා වන්නේ,
 (i) නෙවිල් ප්‍රනාන්දු ය. (ii) ක්ලැරන්ස් විජේවර්ධන ය.
 (iii) සී. ටී. ප්‍රනාන්දු ය. (iv) සරත් දසනායක ය.
17. රාගයක් ඉපදවීමට ශක්තිය ඇති ස්වර මාලාව
 (i) මුඛ්‍යාංගය නමින් හඳුන්වයි (ii) රාගය නමින් හඳුන්වයි
 (iii) ථාටය නමින් හඳුන්වයි (iv) ස්වර සංගති නමින් හඳුන්වයි
18. රාගයකට අවම වශයෙන් තිබිය යුතු ස්වර ගණන
 (i) 7ක් විය යුතුය (ii) 6ක් විය යුතුය (iii) 5ක් විය යුතුය (iv) 4ක් විය යුතුය
19. නූර්ති ගීතවල මැද ඇති අලංකාර කොටස
 (i) උරුට්ටුව යනුවෙන් හඳුන්වයි (ii) මුද්‍රප්පදය යනුවෙන් හඳුන්වයි
 (iii) තානාලංකාර යනුවෙන් හඳුන්වයි (iv) දොහොරාව යනුවෙන් හඳුන්වයි
20. මවුපිය ගුණ වරුණ කියැවෙන ගීතයක් නොවන්නේ
 (i) අම්මා සඳකි (ii) සියක් ආයු ලැබ
 (iii) දුනුකෙයියා මලක් වගේ (iv) පාන්දරින් ඉස්කෝලෙට
- ප්‍රශ්න අංක 21 සිට 30 දක්වා ප්‍රශ්නවලට පිළිතුරු වරහන් තුළින් තෝරා හිස්තැනට යොදන්න.
 (ජාතිය, උපදේශාත්මක, මද්දලය, යේකාව, එස්රාජය, පංචතුර්ය නාදය, මුද්‍රප්පදය, බඟල්, මාත්‍රාව, ස්වර අභාෂා)
21. ප්‍රශස්ති ගීත වල නිතර ගැයෙන කොටස වේ.
22. දේශීය සංගීත භාණ්ඩ වර්ගීකරණය නමින්ද හඳුන්වයි.
23. රාගයක ආරෝහණයේ සහ අවරෝහණයේ යෙදෙන ස්වර ගණන අනුව එහි තීරණය වේ.

24. සංගීත ප්‍රසංගයකදී තාක්ෂණික මෙවලමක් ලෙස යොදා ගනී.
25. හොඳ හොඳ ළමයින් අපි වාගේ ගීතයයි.
26. තාලයක කුඩාම ඒකකය යනුවෙන් හඳුන්වයි.
27. නාඩගම් සංගීතයේ දී තාල වාද්‍ය භාණ්ඩය ලෙස යොදා ගනී.
28. තබ්ලාවෙන් වයන තාල පද නමින් ද හඳුන්වයි.
29. ගායනය සහ වාදනය කිරීම පහසුවීම සඳහා ගායනය වාදනය කළ යුතුය.
30. ස්වර පිහිටීම අතින් සිතාරයට සමාන වූ සංගීත භාණ්ඩය නමින් හඳුන්වනු ලබයි.
- ප්‍රශ්න අංක 31 සිට 40 දක්වා පිළිතුරු වගුව ඇසුරින් සපයන්න.

A	B	C
31. ගොයම් ගී කමත් ගී	ඇදහිලි ගී තුන් සරණේ ගී 34.	32. 33. දරු නැලවිලි ගී
35.	පහතරට ශාන්ති කම්	36.

38. වගුවේ A කිරුවේ ගීත නිර්මාණයට පදනම් වූ ඇති සාධකය වන්නේ,
 (i) ඇදහිලි සහ විශ්වාසයන් ය. (ii) එදිනෙදා ජීවන වෘත්තීන් ය.
 (iii) විනෝදාස්වාදය ය. (iv) සමාජ අවශ්‍යතාවයන් ය.
39. වගුවේ (3) කිරුවේ ගී නිර්මාණයට පදනම් වී ඇති සාධකය වන්නේ
 (i) විනෝදාස්වාදය සහ රසාස්වාදයයි (ii) ඇදහිලි සහ විශ්වාසයයි
 (iii) සමාජ අවශ්‍යතාවයයි (iv) විවිධ ගැමි ජීවන වෘත්තීන්ය.
40. වගුවේ (C) කිරුවේ ගීත නිර්මාණයට පදනම් වී ඇති සාධකය වන්නේ
 (i) ඇදහිලි සහ විශ්වාසයන් ය. (ii) එදිනෙදා ගැමි ජීවන වෘත්තීන් ය.
 (iii) විනෝදාස්වාදය හා සමාජ අවශ්‍යතාවයන් ය. (iv) රසාස්වාදය හා ගැමි අවශ්‍යතාවයන් ය.



පළමු වාර පරීක්ෂණය - 10 ශ්‍රේණිය - 2020
First Term Test - Grade 10 - 2020

නම/විභාග අංකය : පෙරදිග සංගීතය - II -

● පළමුවන ප්‍රශ්නය ඇතුළු ප්‍රශ්න 4කට පිළිතුරු ලියන්න.

01. (i) යමක් හෝ හෙවෙව් යන රාග දෙකෙන් එක් රාගයක මධ්‍යලය ගීතය ස්ථායී අන්තරා වශයෙන් ගීත ස්වර ප්‍රස්තාර කරන්න. (ලකුණු 08)

(ii) ඔබ තෝරාගත් රාගය හැර අනෙක් රාගයේ

- ටාටය
- ආරෝහණ අවරෝහණ
- මුඛ්‍යාංගය
- ජාති, ● වාදි ● සංවාදි ● ගායන සමය යන කරුණු ලියා දක්වන්න.

(ලකුණු 08)

02. $\begin{array}{c} \text{♯} \\ \left| \begin{array}{c} \text{ධ} - \text{ප} - \text{ම} - \text{ග} - \text{රි} - \text{ස} - \text{න්ද} - \text{ධ} \\ \text{ප} - \text{ස} - \text{න්ද} - \text{රි} - \text{ස} - \text{---} - \text{---} - \text{---} \end{array} \right| \text{♯} \end{array}$

(i) ඉහත ස්වර ප්‍රස්තාරයේ මූල සහ අග යොදා ඇති සංකේතය නම් කරන්න. (ලකුණු 02)

(ii) එම සංකේතයෙන් අදහස් කරන්නේ කුමක් ද? (ලකුණු 05)

(iii) ඉහත ප්‍රස්තාරය මධ්‍යම භාවයෙන් ප්‍රස්තාර කර දක්වන්න. (ලකුණු 08)

03. $\left| \begin{array}{c} \text{ස} - \text{ස} - \text{ග} - \text{ස} \text{ ග} \text{ ප} - \text{ග} \text{ ප} \text{ සී} - \text{සී} - \\ \text{රි} \text{ සී} \text{ නි} \text{ ධ} \text{ ප} \text{ ප} \text{ ධ} \text{ සී} \text{ නි} - \text{---} - \text{---} - \text{---} \end{array} \right|$

(i) ඉහත ස්වර ප්‍රස්තාරය බටහිර ප්‍රස්තාරයක් ලෙස ලියන්න. (ලකුණු 08)

(ii) එම ප්‍රස්තාරයට අදාළ Time signature එක ලියන්න. (ලකුණු 01)

(iii) පහත දැක්වෙන කරුණු පිළිබඳ කෙටි සටහන් ලියන්න.

- (a) Sharp Note (b) Major scale (c) Time signature

(ලකුණු 2 × 3 = 6)

04. ස්ඵටිනාව හෝ ගිටාරය යන භාණ්ඩවලින් එක් භාණ්ඩයක ස්වර පිහිටන අයුරු ඇඳ දක්වන්න.

(රූපසටහනට - 05, ස්වර වලට - 10)

05. (i) ජන ගී ආශ්‍රිත සරල ගීතයක් ලියා දක්වන්න. (ලකුණු 08)

(ii) එහි පද රචකයා සහ තනු නිර්මාණකරුවා නම් කරන්න. (ලකුණු 04)

(iii) එම ගීතය නිර්මාණයට පාදකවී ඇති ජන ගීතය නම් කරන්න. (ලකුණු 03)

06. පහත දැක්වෙන පාරිභාෂික වචන පිළිබඳ කෙටියෙන් හඳුන්වන්න.

- (1) මේල (ටාටය)
- (2) විවාදි ස්වර
- (3) වර්ජ ස්වර
- (4) රාග ජාති
- (5) අනුවාදි ස්වර

(ලකුණු 3 × 5 = 15)



වයඹ පළාත් අධ්‍යාපන දෙපාර්තමේන්තුව
 Provincial Department of Education - NWP

40 S I-II

පළමු වාර පරීක්ෂණය - 10 ශ්‍රේණිය - 2020
First Term Test - Grade 10 - 2020

පෙරදිග සංගීතය - පිළිතුරු පත්‍රය

I කොටස

- | | | | |
|-------|-------|-------|-------|
| 01. 1 | 06. 4 | 11. 1 | 16. 1 |
| 02. 3 | 07. 3 | 12. 1 | 17. 2 |
| 03. 2 | 08. 2 | 13. 3 | 18. 3 |
| 04. 3 | 09. 2 | 14. 2 | 19. 4 |
| 05. 4 | 10. 1 | 15. 3 | 20. 4 |
-
- | | |
|-------------------|------------------|
| 21. මුද්‍රප්පදය | 26. මාත්‍රාව |
| 22. පංචකුයඪී නාදය | 27. මද්දල |
| 23. ජාතිය | 28. යේකාව |
| 24. බඟල් | 29. ස්වර අභ්‍යාස |
| 25. උපදේශාත්මක | 30. එස් රාජය |
-
- | | |
|----------------|--------------|
| 31. මෙහෙ ගී | 36. අතට වෙරළ |
| 32. සමාජ ගී | 37. පතල් ගී |
| 33. ලී කෙළි ගී | 38. 2 |
| 34. යාග ගී | 39. 2 |
| 35. පැල් ගී | 40. 3 |

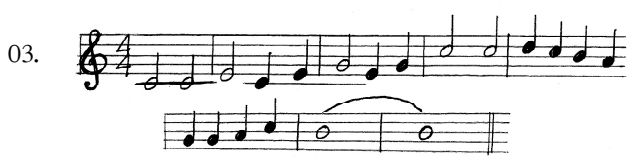
04. ගැලපෙන ලෙස ලකුණු පිරිනමන්න.
 රූප සටහන සහ ස්වර වලට වෙන් වෙන් වශයෙන්
05. (i) ගීතයක් ලියා ඇත්නම්
 (ii) පද රචකයා නම් කර ඇත්නම්
 (iii) ජන ගීතය නම් කර ඇත්නම් ලකුණු පිරිනමන්න.
06. (1) මේල
 (2) විවාදී
 (3) වර්ජ
 (4) රාගජාති
 (5) අනුවාදී
- } සිසුවා ලියා ඇති පරිදි ලකුණු පිරිනමන්න.

II කොටස

01. (i) මධ්‍යලය ගීතය ස්ථායී අන්තරා වශයෙන් ගීත ස්වර ප්‍රස්තාර කළ යුතුය.
 (ii) ලියා ඇති පරිදි ලකුණු පිරිනමන්න.

02. (i) Sign to Sign (සයින්ටු සයින්)
 (ii) අදාළ කොටස නැවත වාදනය කළ යුතුය.
 (iii)

ඊ - ස -	නි - ධ -	ප - ම -	ග - ඊ -
ස - ම -	ග - ප -	ම - - -	- - - -



- (iii) Sharp:-
 Major scale:-
 Time signature:-
- } සිසුවා ලියා ඇති පරිදි ලකුණු දෙන්න.