



Royal College - Colombo 07

රාජකීය විද්‍යාලය - කොළඹ 07

Grade 11 – Pre-Evaluation Test – November 2020

පෙරහුරු පරීක්ෂණය - 2020 නොවැ. - 11 ශ්‍රේණිය

කාලය : පැය 1
Time : 1 hour

Geography – I

61	S	I
----	---	---

භූගෝල විද්‍යාව – I

Name :- Grade : -..... Index number:-.....

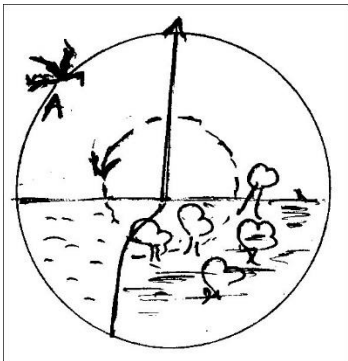
- ❖ මෙම ප්‍රශ්න පත්‍රය ප්‍රශ්න 40කින් සමන්විත ය.
- ❖ එක් එක් ප්‍රශ්නය සඳහා දී ඇති උපදෙස්වලට අනුකූලව සියලුම ප්‍රශ්නවලට පත්‍රයේම පිළිතුරු සපයන්න.
- 1 සිට 10 දක්වා ප්‍රශ්නවල එක් එක් හිස්තැනට ගැලපෙන පිළිතුර වරහන තුළින් තෝරා තිත් ඉර මත ලියන්න.

1. පෘථිවි වායු සංයුතිය අනුව වායුගෝලයේ උණුසුම රඳවා ගැනීමට වඩාත් වැදගත් වන වායු වර්ගය වන්නේ,ය. ද
(කාබන්ඩයොක්සයිඩ් / ඔක්සිජන් / නයිට්‍රජන්)
2. පෘථිවි පෘෂ්ඨයේ රැස් වූ ශක්තිය එහි රැඳවුම් ධාරිතාව ඉක්මවූ කළ..... මගින් එය මුදා හරිනු ලබයි.
(සංවහනධාරාවක් / තල ගැටීමෙන්/ භූමි කම්පාවකින්)
3. ඉතා ඉහළ උපත් අනුපාතයක් සහ පහළ මරණ අනුපාතයක් පැවතීමෙන් කෙටි කාලයක් තුළ ජන සංඛ්‍යා සිදු වේ.
(ස්ථෝඨනය / වර්ධනය / ව්‍යාප්තිය)
4. වායුගෝලයේ ජලය අප හඳුන්වන්නේ වායුවේ ලෙස ය.
(මීදුම / භූගත ජලය/ ආර්ද්‍රතාවය)
5. ඕසෝන් ස්ථරය වායුගෝලයේ අතර කලාපයක පිහිටයි.
(0-20km / 20-30 km / 30-40 km)
6. වර්ෂාපතනයෙන් පෘථිවියට ලැබෙන ජලයෙන් භූමිය මතුපිට ගලායාම ලෙස හඳුන්වයි.
(ආපදාවය / අපසරණය / අපධාවය)
7. පෘථිවි භූ කාරක තැටි ව්‍යාප්තිය අනුව ජපන් දූපත් අයත් වන්නේ තැටියටයි.
(යුරේෂියාව / ඉන්දු - ඕස්ට්‍රේලියානු / පැසිපික්)
8. ශ්‍රී ලංකාවට අයත් ආර්ථික මුහුදු සීමා වෙරළෙහි සිට කිලෝමීටර් දුරින් පිහිටයි. (24 / 200 / 340)

9. වනාතවිල්ල, මුලුක්කාවිල්, පරන්තන් වැනි ප්‍රදේශ අයත් කාණ්ඩයට අයත් තවත් ප්‍රදේශයකි.
 (බුන්දල / ආනවලුන්දාව / පුදුකුඩිරිප්පු)
10. මහින් බෝග නිෂපාදනය මෙන් ම සත්ත්ව පාලන කටයුතු වලදී විවිධ රෝග වලට ඔරොත්තු දෙන වැඩි ඵලදාවක් සහිත කෙටි කාලීන නිෂපාදන කිරීමට හැකි වී ඇත.
 (ජාන තාක්ෂණය / හරිතාගාර/ යන්ත්‍ර භාවිතය)
- 11 සිට 15 තෙක් දී ඇති එක් එක් ප්‍රකාශ කියවා බලා එය නිවැරදි නම් “නි” වටා ද වැරදි නම් “වැ” වටා ද රවුමක් අඳින්න.

11. වි සඳහා ලොව පැතිරුණු වෙළඳ පොළක් පවතී. (නි / වැ)
12. රටක වැඩිහිටි යැපෙන්නන් සංඛ්‍යාව වැඩිවීම ජන සංඛ්‍යාවේ වියපත් වීම ලෙස හඳුන්වයි.
 (නි / වැ)
13. ක්‍රි.ව. 79 විසුචියස් ගිනි කන්ද විදාරණය වීමෙන් පොම්පේ නගරය විනාශ විය. (නි / වැ)
14. ස්ටොක්හෝම් සමුළුව පවත්වන ලද්දේ 1992 දී ය. (නි / වැ)
15. භූතානයේ ජන සංඛ්‍යා වර්ධනය 1.9 කි. (නි / වැ)

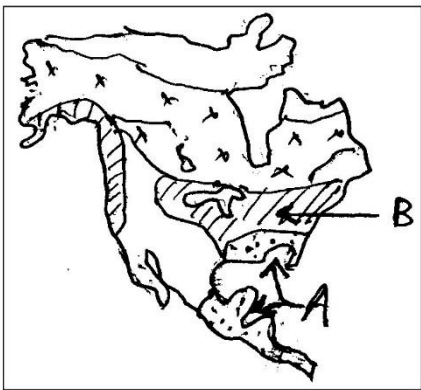
- 16 සිට 25 දක්වා ප්‍රශ්න සඳහා අදාළ රූප සටහන අනුව අසා ඇති ප්‍රශ්නවලට නිවැරදි පිළිතුර ලියන්න.
 * පෘථිවිය තුළ පවතින ප්‍රධාන උප පද්ධතියක ක්‍රියාකාරීත් පහත රූප සටහනින් දැක් වේ.



16. එම ක්‍රියාකාරීත්වයන් අයත් වන උප ප්‍රධාන පද්ධතිය කුමක් ද?

17. ඊට අයත් වන A අක්ෂරයෙහි දැක්වෙන සීමාව කුමක් ද?

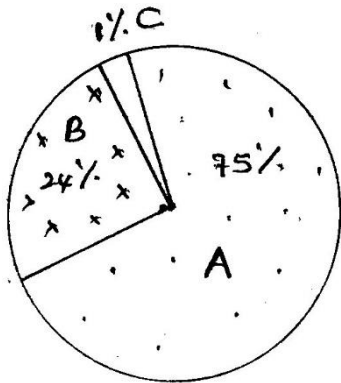
* උතුරු ඇමරිකාවට අයත් වෘක්ෂලතා කලාප සිතියම දැක් වේ.



18. A ප්‍රදේශයේ දැක්වෙන වනාන්තර වර්ගය කුමක් ද?

19. B වර්ගයේ වනාන්තර වල ඇති ශාකවල ලක්ෂණයක් ලියන්න.

* 2012 වර්ෂයට අනුව විදේශ විනිමය ඉපයීම වෘත්ත ප්‍රස්ථාරයෙන් දැක්වේ.



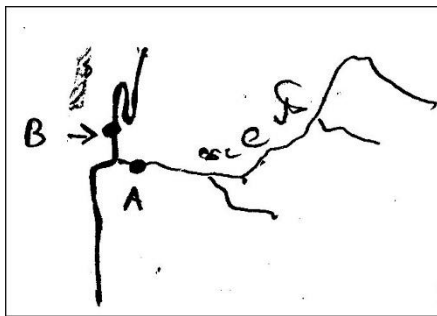
20. A අක්ෂරයෙන් දැක්වෙන්නේ කුමන අපනයන අංශය ද?

.....

21. A අක්ෂරයේ අපනයන වලින් 41%ක් අපනයනය කළ භාණ්ඩය කුමක් ද?

.....

* ලංකාවේ ප්‍රධාන ගංඟාවක් ආශ්‍රිතව බලාගාර පිහිටි රූප සටහනේ දැක් වේ.



22. මෙම ගංඟාව මුහුදට වැටෙන ස්ථානය කුමක් ද?

.....

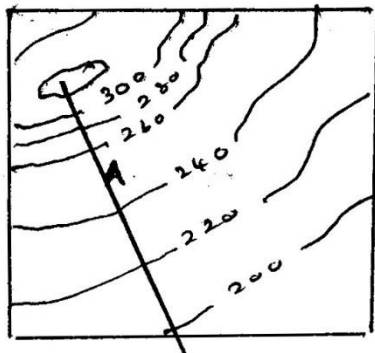
23. A වලින් දැක්වෙන ජල විදුලි බලාගාරය කුමක් ද?

.....

24. B වලින් දැක්වෙන්නේ කුමන වර්ගයට අයත් විදුලි බලාගාරයක් ද?

.....

* පහත දැක්වෙන්නේ භූ ලක්ෂණයකි.



25. A වලින් දැක්වෙන බෑවුම් වර්ගය කුමක් ද?

.....

• අංක 26 සිට 30 දක්වා ප්‍රශ්නවලට “අ” සහ “ආ” යනුවෙන් තීරු දෙකකි. ඒවායේ සම්බන්ධතාවය අනුව ගැලපූ විට ලැබෙන පිළිතුර යටින් ඉරක් අඳින්න.

26.	අ	ආ
1.	මැණික	A. මයිනා
2.	බණිප වැලි	B. මැග්නීසියම්
3.	මිනිරන්	C. සර්කෝන්
		D. තෝරමල්ලි
(1)	DCA	(2) ADC
		(3) BCD

32. ආසියාවේ ප්‍රධාන වශයෙන් වී වගා කරන රටක් නොවන්නේ, ()
 (1) ජපානය (2) තායිලන්තය (3) මාලදිවයින (4) මියන්මාරය
33. 1 : 50000 භූ ලක්ෂණ සිතියමක තරු සලකුණින් කෙළවර වන රේඛාවකින් දක්වා ඇත්තේ, ()
 (1) කාන්දම් උතුර (2) චූම්භක උතුර (3) ජාල උතුර (4) භූගෝලීය උතුර
34. ශ්‍රී ලංකාවේ භූමියේ වැඩිම පළල ගණනය කිරීම සඳහා අදාළ වූ තුඩුවක් වන්නේ මින් කුමක් ද? ()
 (1) පුනරින් තුඩුව (2) සංගමන් තුඩුව (3) ඇත් තුඩුව (4) ජේදුරු තුඩුව
35. පොල් ත්‍රිකෝණය නිවැරදිව දැක්වෙන පිළිතුර වන්නේ, ()
 (1) කොළඹ, මීගමුව, පුත්තලම (2) කොළඹ, හලාවත, කුරුණෑගල
 (3) කොළඹ, කුරුණෑගල, පුත්තලම (4) ගම්පහ, කුරුණෑගල, මන්නාරම
36. නිරිඟු වගාවට අවශ්‍ය වර්ෂාපතනය, ()
 (1) 300mm – 500mm (2) 1900mm – 5460mm
 (3) 1500mm – 2000mm (4) 2000mm – 2500mm
37. නිවර්තන වර්ෂා වනාන්තර වල ඇති ශාකවල හා සතුන්ගේ ලක්ෂණයක් වන්නේ, ()
 (1) තද අරටුවක් සහිත ශාක, කොටියා, වෘකයා
 (2) සෘජු කඳන් සහිත මෘදු දැව, ගෝනා, කොටියා
 (3) පළල් පත්‍ර හා පත්‍ර බහුල, ගෝරිල්ලා, කොටියා
 (4) ඉඳි කටු වැනි පත්‍ර සහිත ශාක, ගෝනා, පිනිමුවා
38. ජාතික බණ්ඩාංක කොටු දැලආරම්භක ලක්ෂය වන්නේ පිදුරුතලාගලේ සිට 200km ප්‍රමාණයයි. එහෙත් වර්තමානයේ දී ඒ සඳහා යොදා ගන්නා දුර, ()
 (1) 300 km (2) 500 km (3) 400 km (4) 600 km
39. 1 : 50000 භූ ලක්ෂණ සිතියමක 3km ක් වූ වාරි ඇල නිර්මාණයට ඇඳිය යුතු සෙන්ටිමීටර් වාරි ඇල නිර්මාණයට ඇඳිය යුතු සෙන්ටිමීටරට ගණනය වන්නේ, ()
 (1) 5cm (2) 9 cm (3) 6 cm (4) 15 cm
40. ක්ලෝරෝ ඒලොරෝ කාබන් වායු ඩිමෝවනය 2000 වර්ෂයෙන් පසු ඉවත් කිරීම සඳහා ක්‍රියාත්මක කළ වැඩසටහනක පදනම් වූ සමුළුව වන්නේ, ()
 (1) රියොර් (2) රූමසා (3) කියොතෝ (4) මොන්ට්‍රියල්
 (1 x 40 = 40)



Royal College - Colombo 07

රාජකීය විද්‍යාලය - කොළඹ 07

Grade 11 – Pre-Evaluation Test – November 2020

පෙරහුරු පරීක්ෂණය - 2020 නොවැ. - 11 ශ්‍රේණිය

කාලය : පැය 2
Time : 2 hours

Geography – I

61	S	II
----	---	----

භූගෝල විද්‍යාව – I

Name :- Grade :- Index number:-.....

- ❖ මෙම ප්‍රශ්න පත්‍රය I හා II වශයෙන් කොටස් දෙකකින් සමන්විත ය.
- ❖ I කොටසේ ප්‍රශ්නය අනිවාර්ය වේ. එහි (අ), (ආ) සහ (ඉ) කොටස් තුනට ම පිළිතුරු සැපයිය යුතු ය.
- ❖ II කොටසින් ප්‍රශ්න හතරකට පිළිතුරු සැපයිය යුතු ය.
- ❖ පිළිතුරු සැපයිය යුතු මුළු ප්‍රශ්න සංඛ්‍යාව පහකි.

I - කොටස

(1) (අ) ඔබ වෙත සපයා ඇති 1 : 50000 භූ ලක්ෂණ සිතියම කොටස අධ්‍යයනය කොට, ඒ ඇසුරෙන් අසා ඇති ප්‍රශ්නවලට පිළිතුරු සපයන්න. පිළිතුරු දීම සඳහා ඔබ වෙත සපයා ඇති කඩදාසිය යොදා ගන්න.

* අංක (i) සිට (ii) දක්වා අසා ඇති ප්‍රශ්නවලට ගැලපෙන පිළිතුර වරහන් තුළින් තෝරා ලියන්න.

(i) අංක (1) න් දක්වා ඇති ගංඟාවේ භූ ලක්ෂණය
(හැඩපලු රටාවකි / වැලිපරයකි / වැවකි) (1)

(ii) අංක (2) න් දක්වා ඇති වැවිලි හෝගය කුමක් ද?
(ගෙවතු වගා / වෙනත් වැවිලි / තේ වගාව) (1)

(iii) අංක (3) න් දක්වා ඇති රේඛාවෙන් දැක්වෙන ලක්ෂණ
(දුම්ඊය මාර්ගයකි / දියහොල්මන / දියබෙත්ම) (1)

• අංක (iv) සහ (v) වගන්ති නිවැරදි නම් (✓) ලකුණ ද, වැරදි නම් (x) ලකුණ ද යොදන්න.

(iv) ප්‍රදේශයේ ගිණිකොණ කාර්තුව තැනි ස්වභාවයක් ගනී. () (1)

(v) කඳුකර ප්‍රදේශයේ බොහොමයක් මඳ බැවුම් වේ. () (1)

• පිළිතුරු සපයන්න.

(vi) ප්‍රදේශයේ හේන් වගාව දක්නට ලැබෙන්නේ කුමන දිශාවට මායිම්ව ද?
.....(1)

(vii) ප්‍රදේශයේ මාර්ග පද්ධතිය සම්බන්ධව අදහසක් දක්වන්න.
.....(1)

(viii) කොටුකර දක්වා ඇති ප්‍රදේශයේ සංස්කෘතික ලක්ෂණ 2ක් දක්වන්න.
.....(1)

(ix) දුෂ්කර ප්‍රදේශයක් බව සනාථ කිරීමට ඔබ ඉදිරිපත් කරන සාධක 2කක් දක්වන්න.
.....(2)

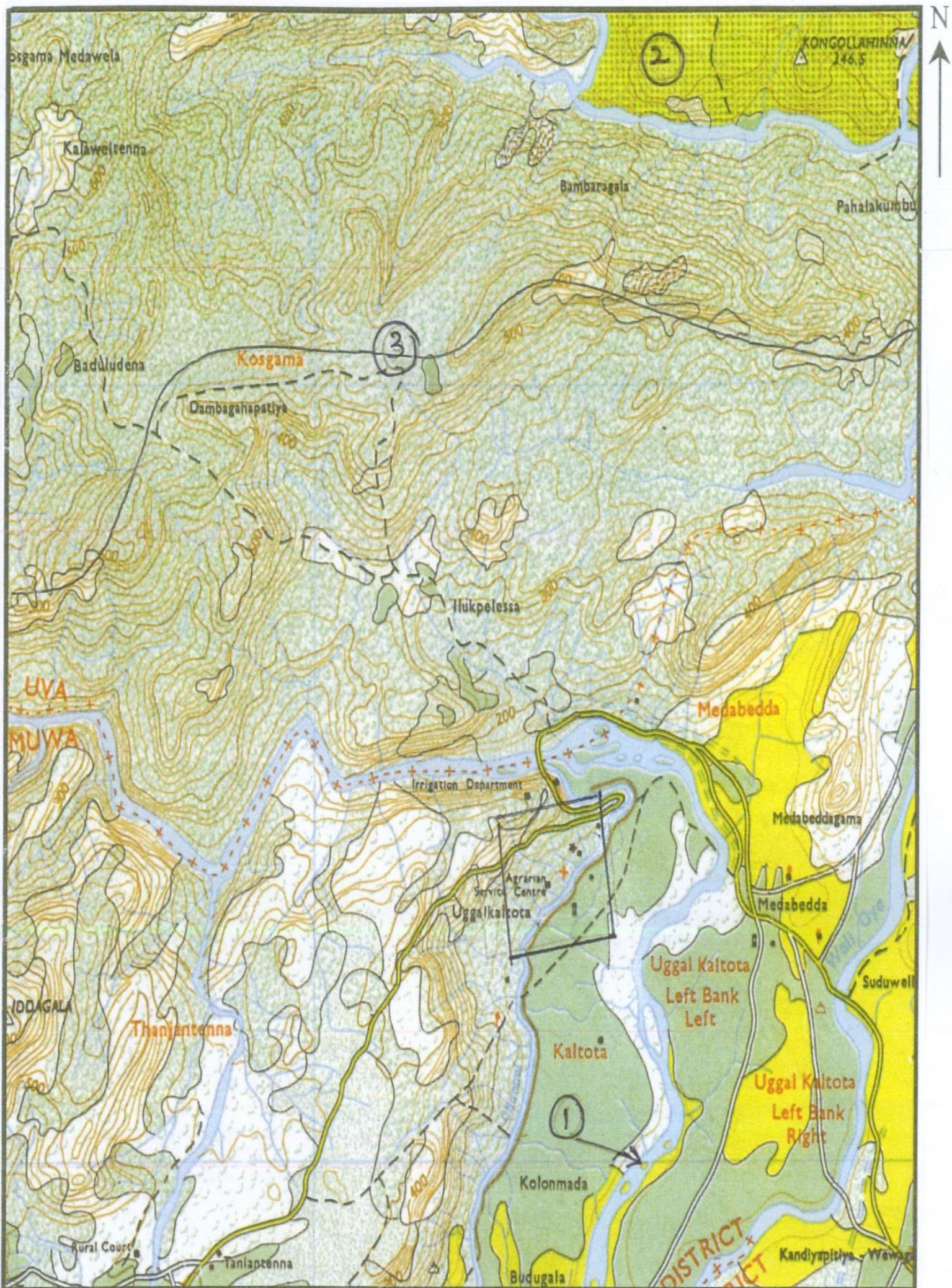
ආ. ඔබ වෙත සපයා ඇති ලෝක සිතියම හොඳින් අධ්‍යයනය කර පහත සඳහන් ප්‍රශ්න වලට පිළිතුරු සපයන්න. පිළිතුර සැපයීම සඳහා ලෝක සිතියමට යාබද තීරුව භාවිතා කරන්න.

- (i) A,B,C අතරින් මුදුකන්ස්බර්ග් කඳු දැක්වෙන අක්ෂරය ?
- (ii) 1,2,3 අතරින් බයිකල් විල දැක්වෙන අංකය ?
- (iii) D,E,F අතරින් සොදි අරාබිය දැක්වෙන අක්ෂරය?
- (iv) 4,5,6 අතරින් කෝබේ නගරය දැක්වෙන අංකය ?
- (V) G H, I අතින් පැරකුයින් ගිනිකන්ද පිහිටි අක්ෂර ය? (1 x 5)

ඉ. මෙහි ඇති ලංකා සිතියම හොඳින් අධ්‍යයනය කර පහත සඳහන් ප්‍රශ්නවලට පිළිතුරු සපයන්න.

- (i) සිතියමේ A, B, C අතරින් කපු වගා කරන මන්නාරම් දිස්ත්‍රික්කය දැක්වෙන අක්ෂරය?
- (ii) D, E, F අතරින් මාරවිල සංචාරක කලාපයට අයත් ප්‍රදේශය දැක්වෙන අක්ෂරය ?
- (iii) G, H, I අතරින් ඇඹිලිපිටිය පොල් පර්යේෂණ ආයතනය පිහිටි අක්ෂරය ?
- (iv) J, K, L අතරින් ත්‍රිකෝණ මඩු ස්වභාවික රක්ෂිතය දැක්වෙන අක්ෂරය ?
- (V) M, N, P අතරින් යාන් ඔයට අයත් අක්ෂරය ?

(1 x 5)



SCALE 1:50,000

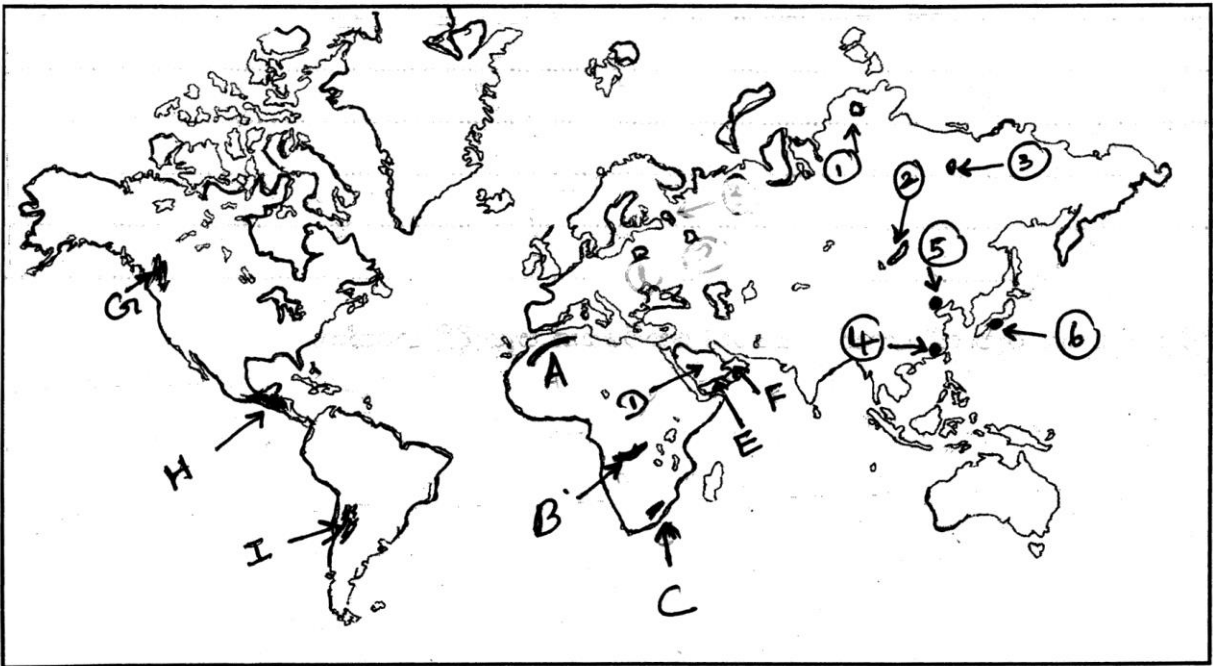
61 - භූගෝල විඳ්‍යාව - II

- (01) (i)
- (ii)
- (iii)
- (iv)
- (v)
- (vi)
- (vii)
- (viii)
- (ix)

<input type="checkbox"/>
<input type="checkbox"/>
<input type="checkbox"/>
<input type="checkbox"/>
<input type="checkbox"/>
<input type="checkbox"/>
<input type="checkbox"/>
<input type="checkbox"/>
<input type="checkbox"/>
<input type="checkbox"/>
<input type="checkbox"/>
<input type="checkbox"/>

10

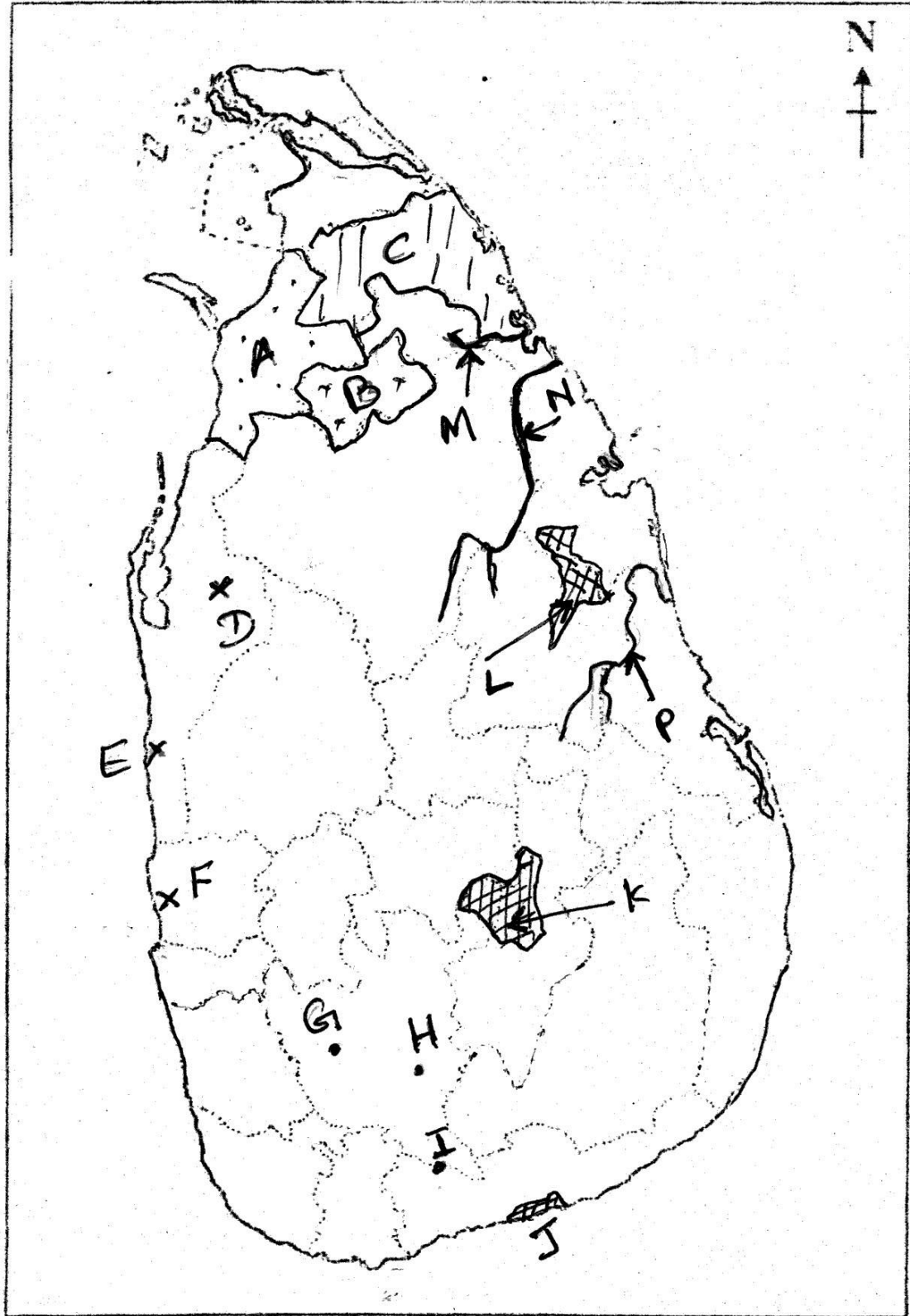
01. (ආ)



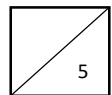
- (i) (ii) (iii) (iv) (v)

5

9)



- (i) (ii) (iii) (iv) (v)



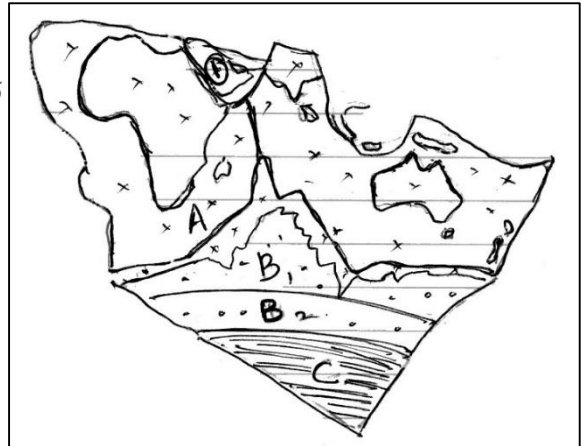
01 (අ) $\frac{1}{10}$ + (ආ) $\frac{1}{5}$ + (ඉ) $\frac{1}{5}$ = $\frac{2}{10}$

II - කොටස

2. පෘථිවි ශිලා ගෝලය තැටි ගණනාවකින් සැකසී ඇත.

(i) පෘථිවි ව්‍යුහයට අනුව A ස්ථරයේ ප්‍රධාන තැටි අතර පවතින සාගරය කුමක් ද? (01)

(ii) අංක 1 දැක්වෙන සුළු තැටිය නම් කරන්න. (01)



(iii) පහත සඳහන් ප්‍රකාශය ඉහත ව්‍යුහයට අනුව හරි නම් (✓) ලකුණ ද වැරදි නම් (X) ලකුණ ද යොදන්න.

➤ A ස්ථරය කබොල ලෙස හඳුන්වන අතර එය කොටස් 2කකි. () (01)

➤ පහළ ප්‍රාවරණය මැග්නීසියම් හා සිලිකේට් වලින් සමන්විත ය. () (01)

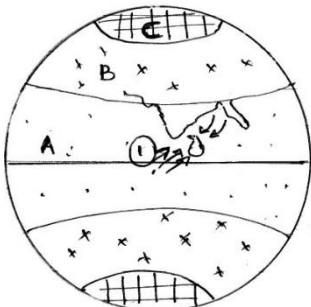
➤ C කලාපය 5150km – 6370km ක ගැඹුරකට විහිදේ. () (01)

(iv) (a) ජෛව ගෝලයට අයත් ශිලා ගෝලීය සීමාව කුමක් ද? (01)

(b) පෘථිවියේ 2.5% ගොඩබිම් ජලයයි. ඉන් 20% භූගත ජලයයි. භූගත ජලය යනු කුමක් ද? (01)

(c) පසුගිය මාස කිහිපයකදී කොවිඩ් වෛරසය නිසා මුළු පරිසරයට විවේකයක් ලැබුණි. එම විවේකය නිසා වායුගෝලයට ඇති වූ බලපෑම කෙටියෙන් පැහැදිලි කරන්න. (03)

03. පෘථිවිය ගෝලාකාර වස්තුවක් නිසා දේශගුණික විවිධත්වයකින් යුක්තයි.



(i) C දේශගුණික කලාපය ආරම්භ වන අක්ෂාංශය කුමක් ද? (1)

(ii) B දේශගුණික කලාපයේ දක්නට ලැබෙන සෘතු 2ක් දක්වන්න. (2)

(iii) ශ්‍රී ලංකාව පිහිටා ඇති අක්ෂාංශ හා දේශාංශ නම් කරන්න. (2)

(iv) (a) අංක 1 කින් පෙන්වා ඇති ආකාරයට ලංකාවට බලපාන වර්ෂා රටාව නම් කරන්න. (1)

(b) එම වර්ෂාව ලැබෙන කාල වකවානුව දක්වන්න (1)

(v) ලංකාව උෂ්ණාධික කලාපයට අයත් රටක් වුවත් යහපත් දේශගුණික තත්වයක් පවතී. එය පැහැදිලි කරන්න. (3)

04. ශ්‍රී ලංකාවේ ජන ජීවිතය හා බැඳුණු සුවිශේෂී බෝගයකි පොල් වගාව.
- (i) වගාවේ වලින් පොල් වගාව සිදුකරන බිම් ප්‍රමාණයක ප්‍රතිශතයක් ලෙස දැක්වූ විට. (1)
 - (ii) පොල් වගාවට අවශ්‍ය දේශගුණික සාධක 2කක් දක්වන්න. (1)
 - (iii) සුළු පොල් ත්‍රිකෝණයට අයත් රත්න, තංගල්ල ප්‍රදේශය සමඟ සම්බන්ධ වන අනෙක් ප්‍රදේශය දක්වන්න. (1)
 - (iv) පොල් වගාව ආශ්‍රිතව පවතින මානුෂික ගැටළුවක් දක්වන්න. (1)



- (v) A,B වලින් දැක්වෙන ලෝකයේ සත්ව පාලනය කරන රටවල් 2ක නම් කරන්න. (1)
- (vi) කිරි පට්ටි පාලනයේ ලක්ෂණ 2කක් දක්වන්න. (1)
- (vii) කිරි පට්ටි පාලනය දියුණු රටවල කිරි පට්ටි පාලනය දියුණු වීම කෙරෙහි බලපාන සාධක පැහැදිලි කරන්න. (3)

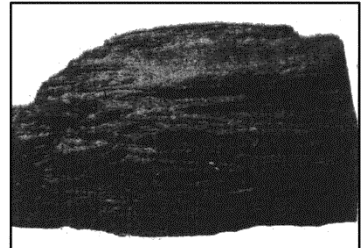
05. ස්වභාවික වැදගත් ස්ථානයකි.



A ග්‍රැනයිට්



B ජෛසම්



C මිනිරන්

- A. -
- B. -
- C. -

- (ii) මිනිරන් තැන්පත් වී ඇති ආකාර 3කි. ඉන් ධමනි මිනිරන් එක් ආකාරයකි. අනෙක් ආකාර 2ක දක්වන්න. (2)
- (iii) ශ්‍රී ලංකාව (මයිකා) අපනයනය කරන රටක් නම් කරන්න. (1)
- (iv) ශ්‍රී ලංකාවේ මිනිරන් කර්මාන්තය ආශ්‍රිත පාරිසරික ගැටළුවක් දක්වන්න. (1)
- (v) විවිධ කර්මාන්ත සඳහා බනිජ වැලි අමුද්‍රව්‍ය ලෙස යොදා ගැනීමේ හැකියාව නිසා එය ආර්ථිකයට වැදගත් වන ආකාරය පැහැදිලි කරන්න. (3)

6. මෝටර් රථ කර්මාන්තය අද ලෝකයේ ජනප්‍රිය කර්මාන්තයක් බවට පත්ව ඇත.

- (i) මෝටර් රථ කර්මාන්තයේ සුවිශේෂී ලක්ෂණ 2කක් දක්වන්න. (2)
- (ii) මෝටර් රථ නිෂ්පාදනයෙන් වෙළෙඳපොළ ජයගැනීමට ලෝකයේ රටවල් අනුගමනය කර ඇති උපක්‍රම 2කක් දක්වන්න. (2)

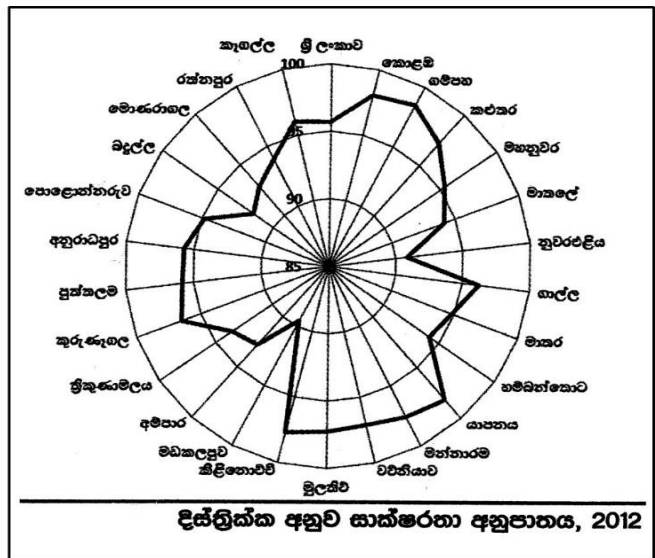
(iii) 1950-2012 දක්වා මෝටර් රථ කර්මාන්තයේ ප්‍රමුඛ වූ රටවල් පහත වගුවෙන් දැක්වේ.

1950	1960	1970	1980	1990	2000	2010	2012
			ජපානය	ජපානය	යුරෝපා හවුල		
	ජර්මනිය	ජපානය				යුරෝපා හවුල	යුරෝපා හවුල
කැනඩාව		ජර්මනිය			ජපානය		

- (a) ඉහත වගුවට අනුව A සහ B ට අයත් රටවල් 2ක් නම් කරන්න. (2)
- (b) A රටට අයත් ලෝකයේ ප්‍රසිද්ධ මෝටර් රථ සමාගමක් නම් කරන්න. (1)
- (iv) 1950-2012 වසර දක්වා ලෝකයේ මෝටර් රථ කර්මාන්තයේ ප්‍රමුඛත්වය සහ වෙළඳ පල අතිමි විමේ ස්වභාවය ඉහත වගුව ද උපයෝගී කර ගනිමින් විස්තර කරන්න. (3)

07. සංවර්ධනය ගතික සංකල්පයකි.

- (i) 1978 යුනෙස්කෝ සංවිධානය මඟින් සංවර්ධනය නිර්වචනය කළ ආකාරය දක්වන්න. (1)
- (ii) සංවර්ධනය මනින පැරණි සහ නූතන මිනුම් දසු 1 බැගින් දක්වන්න. (2)
- (iii) දිස්ත්‍රික්ක අනුව සාක්ෂරතා, අනුපාතය පහත ප්‍රස්ථාරයෙන් දැක්වේ. ඒ අනුව සාක්ෂරතාවය ඉහළ හා පහළම දිස්ත්‍රික්ක 2ක වෙන වෙනම දක්වන්න. (2)
- (iv) මෙම සාක්ෂරතා අනුපාතය දිස්ත්‍රික්ක 2කේ වෙනස් වීමට හේතු 2කක් දක්වන්න. (2)
- (v) අධ්‍යාපන අංශයේ පවතින ගැටළු අවම කරගනිමින් එම අංශය දියුණු කිරීම සඳහා මෑත කාලයේ සිදුකළ ව්‍යාපෘති පිලිබඳ කෙටි විස්තරයක් කරන්න. (3)



- 8. සුළු පරිමානයෙන් වුවද ලංකා ආර්ථිකයට විශාල දායකත්වයක් සපයන අංශ 2කි සුළු අපනයන හෝග වගාව හා ගෘහ කර්මාන්තය
 - (i) පහත සඳහන් කර්මාන්තවලට ප්‍රසිද්ධ ප්‍රදේශ නම් කරන්න. (1)
A වේවැල් - B බිරළු -
 - (ii) මාතර දිස්ත්‍රික්කය වැඩි වශයෙන් ප්‍රසිද්ධ සුළු අපනයන හෝග 2ක් දක්වන්න. (2)
 - (iii) ගෘහ කර්මාන්තයේ යනු කුමක් ද? (1)
 - (iv) ගෘහ කර්මාන්තයේ ලක්ෂණ දෙකක් ලියන්න. (2)
 - (v) පළතුරු වගාව ලංකා ආර්ථිකයට දක්වන දායකත්වය කෙටියෙන් පැහැදිලි කරන්න. (3)