

ET/SSS/2022(2023)/OL/43/S/Q/S-1



අධ්‍යාපන අමාත්‍යාංශය
கல்வி அமைச்சு
Ministry of Education

G. C. E. Ordinary Level | අ. තො. ක. කාමාන්‍ය පෙළ | 2022 (2023)
Student Seminar Series

ශිෂ්‍ය කම්මන්ත්‍රණ මාලාව

Practice Paper | දැනට පුහුණු කළ පත්‍ර

Art

විභූ



Question Paper - I, II | ප්‍රශ්න පත්‍රය - I, II (සිංහල මාධ්‍යය)



එනසා
සාමාන්‍ය අධ්‍යාපන
The National e-learning Portal for The General Education

මෙහෙයවීම : දුරස්ථ අධ්‍යාපන ප්‍රවර්ධන ආචාර්ය | අත්හැරගතය : කොළඹ 05 ආචාර්ය

• අංක 11 සිට 15 තෙක් දී ඇති එක් එක් ප්‍රශ්නයට වඩාත් නිවැරදි පිළිතුරු තෝරා ඊට යටින් ඉරක් අඳින්න.

11. පොළොන්නරුව ගල් විහාරයේ විද්‍යාධර ගුහාවේ හිදී පිළිමයේ දක්නට ඇති ආසනය වන්නේ,

- 1. පද්මාසන ක්‍රමයයි.
- 2. විරාසන ක්‍රමයයි.
- 3. වජ්‍රාසන ක්‍රමයයි.
- 4. හද්දසන ක්‍රමයයි.

12. මහනුවර යුගයට අයත් අගනා බිතුසිතුවම් සහිත ටැම්පිට විහාරයක් වන්නේ

- 1. ලංකා තිලක විහාරයයි.
- 2. ගඩලාදෙණිය විහාරයයි.
- 3. දෙගල්දොරුව රජමහා විහාරයයි.
- 4. මැදවල විහාරයයි.

13. පැබ්ලෝ පිකාසෝගේ සිතුවම් අතරින් යුද්ධයේ බිහිසුණු බව නිරූපනය වන සිතුවම වන්නේ,

- 1. අන්තිම විනිශ්චය යි.
- 2. ගුවර්නිකා සිතුවම යි.
- 3. ලැම්කුන් කණ්ඩායම යි.
- 4. අවිග්නොන් යුවතියෝ යි.

14. අවුකන හිටි බුද්ධ ප්‍රතිමාව,

- 1. අධි උන්නතව නෙලන ලද්දකි.
- 2. අභය හා විතර්ක මුද්‍රව සහිත ය.
- 3. ගුප්ත කලා සම්ප්‍රදායට අයත් ය.
- 4. විවරය රැලි රහිත ය.

15. ලියනාඩෝ ඩාවින්චිගේ අවසන් භෝජන සංග්‍රහය සිතුවම දක්නට ලැබෙන්නේ,

- 1. නිව්යෝක් කෞතුකාගාරයේ ය.
- 2. ශාන්ත මරියා ඩෙලාග්‍රේසි තාපසාරාමයේ ය.
- 3. සිස්ටයින් දෙවි මැදුරේ ය.
- 4. ප්‍රංශයේ ලූවි කෞතුකාගාරයේ ය.

• අංක 16 සිට 20 තෙක් ඇති දී අති වඩනවල අර්ථය පැහැදිලි වන සේ සම්පූර්ණ වාක්‍යය බැගින් ලියන්න.

16. තහඩු වැඩ

17. හර්මිකාව

18. එකලස්කිරීම

19. පාර්ෂවදර්ශී

20. විමාන

- අංක 21 සිට 25 තෙක් දී ඇති රූප සටහන්වලට සමීප සබඳතාවක් දක්වන රූප සටහන ඉදිරියෙන් ඇති A,B,C,D,E යන රූප සටහන් අතුරෙන් තෝරා, එහි අක්ෂරය තිත් ඉර මත ලියන්න.

21.



(.....)



A

22.



(.....)



B

23.



(.....)



C

24.



(.....)



D

25.



(.....)

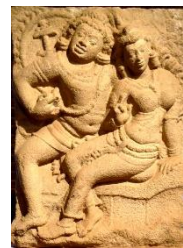
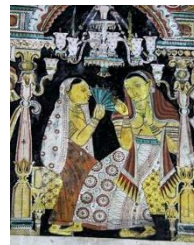
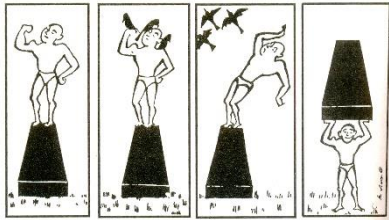


E

- අංක 26 සිට 30 තෙක් දී ඇති එක් එක් වාක්‍යයේ හිසතැනට සුදුසු වචන යොදා සම්පූර්ණ කරන්න.

26. මල් පෙති තුනක් සහිත රටාවකින් යුතු සාටකයක් පොරවා සිටින පිරිමි රූපය..... නමින් හැඳින් වේ.
27. කුඩා ප්‍රමාණයේ ස්තූපයන්ගේ අවරණය සඳහා සැකසූ ගෘහය නමින් හැඳින් වේ.
28. දෙගල්දොරුව රාජමහා විහාරයේ ඇලි අතුන් දන්දීම සිතුවම නිර්මාණය කළ අග්‍ර ගණයේ චිත්‍ර ශිල්පියාවේ.
29. ඇතන්ස් ගුරුකුලය යුගයට අයත් නිර්මාණයක් වේ.
30. ගඩලාදෙණිය නම් දිය සායම සිතුවම..... චිත්‍ර ශිල්පියා විසින් අඳින ලද්දකි.

- අංක 31 සිට 35 තෙක් දී ඇති වචනවල අර්ථය පැහැදිලි වන සේ සම්පූර්ණ වාක්‍යය බැගින් ලියන්න.



F

G

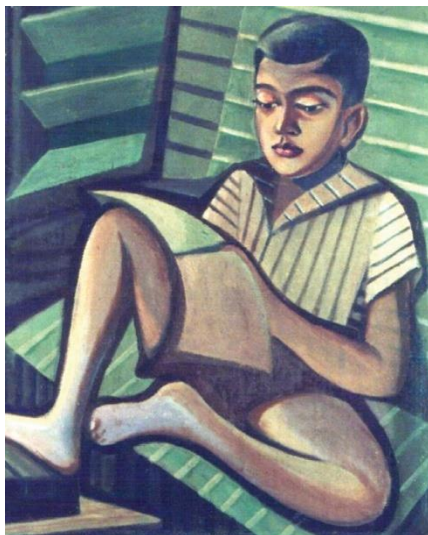
H

I

J

31. F අක්ෂරයෙන් දැක්වෙන සිතුවම කාගේ නිර්මාණයක් ද?
32. G අක්ෂරයෙන් නිරූපිත මූර්තිය කුමන යුගයකට අයත් වූවක් ද?
33. H අක්ෂරයෙන් දැක්වෙන නිර්මාණය කළ ශිල්පියාගේ නම කුමක් ද?
34. I අක්ෂරයෙන් දැක්වෙන නිර්මාණය කුමන විභාගයක දක්නට ලැබේ ද?
35. J අක්ෂරයෙන් දැක්වෙන සිතුවම හැඳින්වෙන්නේ කුමන නමකින් ද?

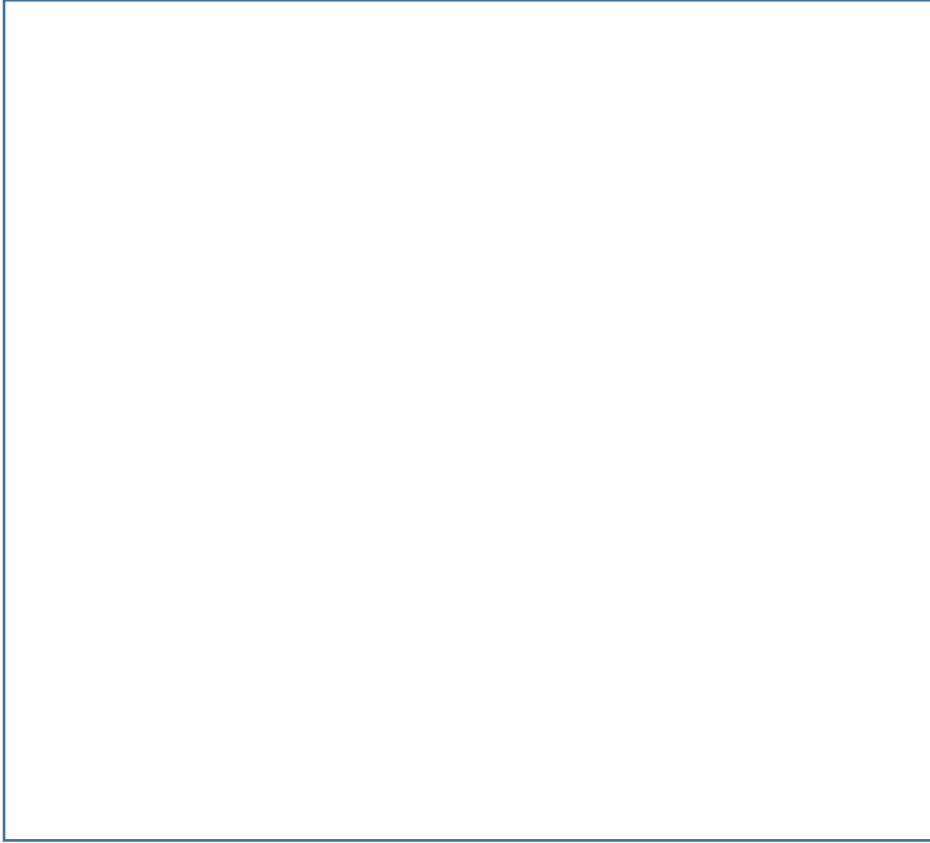
- ඔබ වෙත සපයා ඇති වර්ණ චිත්‍රය හඳුනා ගෙන එහි කලාත්මක අගය විග්‍රහ කරන පරිදි අංක 36 සිට 40 තෙක් දී ඇති උපමාකෘතීන්ට අදාළ ව අර්ථවත් වාක්‍ය 05ක් ලියන්න.



36. හඳුනාගැනීම (ශිල්පියා හා නිර්මාණයේ නම සහිත ව)
.....
37. ආභාසය :.....
38. වර්ණ භාවිතය :.....
39. රූප සම්පිණ්ඩනය :.....
40. හැගීම්/ භාව ප්‍රකාශනය :.....

සැලකිය යුතුයි.

ද්‍රව්‍ය සමූහය තබා ඇති ලෑල්ල විශාල ලෙස ඇඳීම අවශ්‍ය නොවේ. ලෑල්ලේ පරිමාණය ද්‍රව්‍ය සමූහයට ගැලපෙන අයුරින් වෙනස් කර ඇඳීමට ඔබට අවසර ඇත.





අධ්‍යාපන අමාත්‍යාංශය
கல்வி அமைச்சு
Ministry of Education

G. C. E. Ordinary Level | අ. තො. ක. කාමාන්‍ය කෙළ | 2022 (2023)
Student Seminar Series

ශිෂ්‍ය කම්මන්ත්‍රණ මාලාව

Practice Paper | උපකාරක ප්‍රශ්න පත්‍ර

Art

චිත්‍ර



Question Paper - I, II | පිළිතුරු පත්‍රය (සිංහල මාධ්‍යය)



එන්සාසා

The National e-Learning Portal for The General Education

මෙහෙයවීම : දුරස්ථ අධ්‍යාපන ප්‍රවර්ධන ශාඛාව | අත්කරගතය : කොන්දරය ශාඛාව

විභාග I පත්‍රයේ පිළිතුරු

01. අංක 02 ශිව දේවාලය
02. පොලොන්නරුව
03. පාෂාණ
04. චෝල පාලන සමය
05. ගර්භගෘහය

06. ඇම්බැක්කේ දූව කණු
07. මඩොල්කුරුපාව
08. සිරස්පත
09. ගුප්ත
10. මයිරන්ගේ නිර්මාණයකි.

11. (3)
12. (4)
13. (2)
14. (1)
15. (2)

16. පිත්තල තහඩු උපයෝගී කරගෙන භාණ්ඩ නිර්මාණය කරන ක්‍රමයකි. වැනි පිළිතුරක්
17. සාංචි ස්ථූපයේ දැකිය හැකි අංගයකි/ශ්‍රී ලාංකීය ස්ථූපයේ හතරැස් කොටුව නම් අංගයේ මුල්ම අවස්ථාවයි වැනි පිළිතුරක්
18. ඉවතලන විවිධ ද්‍රව්‍ය පරිහරණය කරමින් සිදු කරන ලද මුර්තිමය/ත්‍රිමාණ නිර්මාණයකි වැනි පිළිතුරක්
19. හිස සහ දෙපා එක් පසකට හැරී සිටින ආකාරයෙන් නිරූපණය කරන රූපනයකි වැනි පිළිතුරක්
20. දකුණු ඉන්දියානු ගෘහ නිර්මාණවල අංගයකි./ හින්දු ආභාසය සහිත නිර්මාණ කරන ලද ගොඩනැගිලිවල පිටත දක්නට ලැබෙන නිර්මාණ අංගයකි. වැනි පිළිතුරක්

21. C
22. E
23. A
24. B
25. D

26. පූජකරූපය
27. වටදාගෙය
28. දෙවරගම්පල සිල්වත්තැන
29. පුනරුදය
30. ජී.එස් ප්‍රනාන්දු

31. සොලියස් මෙන්ඩිස්
32. පොලොන්නරුව
33. සී. ශිවඥානසුන්දරම් (සිරිකිහිරන් සුන්දර) ය.
34. කතලුව විහාරයේ ය.
35. ජී. එස් ප්‍රනාන්දු

36. මෙය කේ. කනකසබාපතිගේ කියවන ලමයා නම් සිතුවම වේ.
37. සනිකවාදි කලාවේ ශෛලිය ලක්ෂණවල ආභාසය සහිත නිර්මාණයකි.
38. බහුල වශයෙන් කොළ වර්ණය දක්වන අතර එහි ප්‍රභේද සමඟ දුඹුරු වර්ණ භාවිතය හඳුනාගත හැකි වේ. ඒකවාර්ණික වේ. වර්ණවල ත්‍රිමාණත්වය රේඛා භාවිතයෙන් ඉදිරිපත් කර ඇත.
39. ශෛලියගත ලක්ෂණ සහිත ව ලමයාගේ රුවක් සනිකවාදි කලා ආභාසය සහිතව කණ්ඩනය කරන ලද පසුබිම් සම්පිණ්ඩනයක් ද මෙහි නිරූපණය කර ඇත.
40. සන ගැඹුරු රේඛාකරණය හා වර්ණ භාවිතය මැනවින් යොදාගෙන ඇති අතර එමඟින් මාතෘකාව සංවේදිව දැනවීමට උත්සාහ කර ඇත.