

G.C.E. ORDINARY LEVEL

க.பொ.த சாதாரண தரம்

STUDENT SEMINAR SERIES – 2022 (2023)

மாணவர்களுக்கான கருத்தரங்கு தொடர் - 2022 (2023)

GEOGRAPHY

புவியியல்

QUESTION PAPER – 4

மாதிரி வினாத்தாள் - 4



අනුග්‍රහය



கல்வி அமைச்சு
தொலைக்கல்வி அபிவிருத்தி பிரிவு
க.பொ.த சாதாரண தர பரீட்சை - உதவி கருத்தரங்கு தொடர் - 2022(2023)
61 - புவியியல் I, II

தரம் 11

நேரம்: 3 மணித்தியாலங்கள்

மேலதிக வாசிப்பு நேரம்: 10 நிமிடங்கள்

புவியியல் I

- இவ்வினாப்பத்திரம் 40 வினாக்களைக் கொண்டது.
- ஒவ்வொரு வினாவிற்கும் வழங்கப்பட்டுள்ள அறிவுறுத்தல்களுக்கு ஏற்ப எல்லா வினாக்களுக்கும் இவ்வினாப்பத்திரத்திலேயே விடை அளிக்கவும்.

பகுதி I

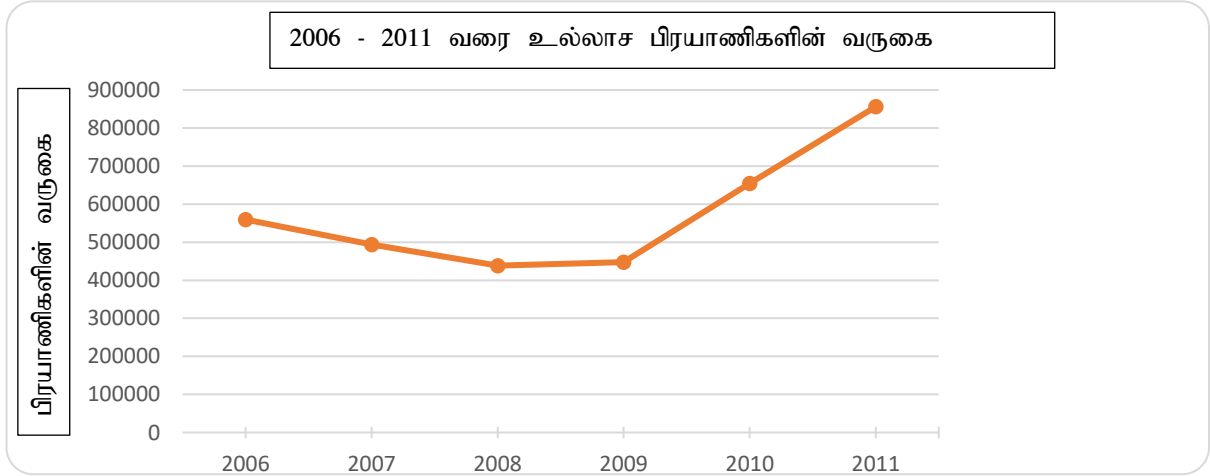
- இலக்கம் 1 – 5 வரையான வினாக்களுக்கான விடையினை அடைப்புக்குள் இருந்து தெரிவு செய்து புள்ளிக் கோட்டின் மீது எழுதுக

1. வளிக்கோளத்தில் மற்றும் ஓட்சிசன் என்பவை 99.04% ஆகும்.
(நைதரசன் / ஆகன் / காபனீரொட்சைட்)
2. சிலிக்காவையும் அலுமினியத்தையும் அதிகளவு கொண்டிருப்பது.....
ஆகும். (சமுத்திர ஓடு / கண்ட ஓடு / மூடி)
3. டன்யூப்நதி கடலை சென்றடைகின்றது.
(மத்தியதரை / கருங் / கஸ்பியன்)
4. சாதிக்காய் சிறுஏற்றுமதிப் பயிராகபிரதேசத்தில்
பயிரிடப்படுகின்றது. (பதுளை / கண்டி / கம்பஹா)
5. இலங்கையில் இல்மனைற் படிவு..... இடத்தில் காணப்படுகின்றது.
(சிலாபம்/ புல்மோட்டை / அம்பாறை)

- இலக்கம் 6 – 10 வரையான ஒவ்வொரு வினாவும் சரியாயின் “(ச)” எனும் எழுத்தினைச் சுற்றியும் பிழையாயின் “(பி)” எனும் எழுத்தினைச் சுற்றியும் வட்டமிடுக

6. இலங்கையின் காரீய ஏற்றுமதியில் ஐப்பான் முதலிடம் வகிக்கின்றது. ச / பி
7. இலங்கைக்கு வருகைதரும் செல்வந்த சுற்றுலாப்பயணிகளின் வருகை அண்மைக்காலமாக அதிகரித்துள்ளது. ச / பி
8. கருப்பொருள் படங்கள் பௌதிக பண்பாட்டுத் தகவல்களை காட்டுகின்றது. ச / பி
9. இமாலயம், றொக்கி, அந்தீஸ் என்பன உலகின் மிகப் பெரிய மலைத்தொடர்களாகும். ச / பி
10. பிலிப்பைன்ஸ் தீவுகளை அண்டிய பசுபிக் சமுத்திரப்பகுதியில் பாகியஸ் சூறாவளி ஏற்படுகின்றது. ச / பி

- இலக்கம் 11 தொடக்கம் 15 வரையான வினாக்களின் இடைவெளிக்குப் பொருத்தமான சொல்லினை கொண்டு பூரணப்படுத்துக.
11. தென் அமெரிக்க கண்டத்தில் அமைந்துள்ள நாடுகளில் அதிக சனத்தொகை கொண்ட நாடாக காணப்படுகின்றது.
 12. சமவுயரக் கோடுகள் மிகவும் நெருக்கமாக அமைந்து ஒன்றின் மீது இன்னொன்று தொடும் அளவுக்கு அமைந்திருத்தல் சாய்வு எனப்படும்.
 13. உலகில் மிக உயர்வான இடத்தில் அமைந்துள்ள ஏரி ஆகும்.
 14. மன்னாரை அண்மித்த பகுதியில் நிர்மாணிக்கப்பட்ட காற்றாலை எனும் இடத்தில் அமைந்துள்ளது.
 15. பால்தரும் பசுக்களை பரிமாற்றிக்கொள்ளும் மத்திய நிலையம்..... எனும் இடத்தில் அமைந்துள்ளது.
- கீழே தரப்பட்டுள்ள வரைபினை அடிப்படையாகக் கொண்டு இலக்கம் 16 – 19 வரையான வினாக்களுக்கு விடையளிக்கவும்.



16. சுற்றுலாப் பயணிகள் அதிகளவில் வருகைதந்தது..... வருடத்திலாகும்.
17. குறைவான சுற்றுலாப் பயணிகளின் வருகை ஆண்டில் பதிவாகியுள்ளது.
18. சுற்றுலாப் பயணிகளின் வருகை குறைந்த மட்டத்தில் காணப்பட்டு வருடம் முதல் துரித வளர்ச்சி கண்டுள்ளது.
19. 2007 ஆம் ஆண்டில் சுற்றுலாப் பயணிகளின் வருகை ஆக காணப்படுகின்றது.

- இலக்கம் 20 – 24 வரையான வினாக்கள் “அ” மற்றும் “ஆ” என இரண்டு பகுதிகளைக் கொண்டது “அ” பகுதியில் உள்ள தகவல்களுக்கு பொருத்தமான விடையினை “ஆ” பகுதியிலிருந்து தெரிவு செய்து சரியான விடைக்குரிய இலக்கத்தினை அருகில் தரப்பட்டுள்ள அடைப்புக்குறிக்குள் எழுதுக

20.	“அ”	“ஆ”
	1. சிறு ஏற்றுமதிப் பயிர் 2. நெல் 3. விவசாய பயிர்கள்	A. அகலவத்தை B. மகா இலுப்பல்லம C. கண்ணொருவை D. மாத்தளை
1. ADB	2. BCA	3. CAB
		4. DBC (.....)

21.	“அ”	“ஆ”
	1. ஓசோன் வாயு 2. காபனீரொட்சைட் 3. ஆகன்	A. 0.03% B. 0.93% C. 0.00006% D. 0.45%
1. ABC	2. BDC	3. CAB
		4. CAD (.....)

22.	“அ”	“ஆ”
	1. ஜோகூல் 2. விசுவியஸ் 3. பேலி	A. மாடினிக் தீவுகள் B. இந்தோனேசியா C. ஐஸ்லாந்து D. இத்தாலி
1. ABD	2. BAD	3. CDA
		4. DBA (.....)

23.	“அ”	“ஆ”
	1. வரண்ட வலயத்திற்கு மட்டுப்படுத்தப்பட்டது. 2. ஈர மற்றும் வரண்ட வலயத்திலும் காணப்படல் 3. ஈரவலயத்திற்கே உரிய மண்	A. வண்டல் மண் B. செங்கபில செம்பூரான் மண் C. கல்சியமற்ற செங்கபில மண் D. செங்கபில மண்
1. ADB	2. BAC	3. CAB
		4. DAB (.....)

24.	“அ”	“ஆ”
	1. மிசுரி மிசுசிபி 2. யென்சி 3. குவாங்கோ	A. ஆட்டிக் சமுத்திரம் B. பசுபிக் சமுத்திரம் C. அத்திலாந்திக் சமுத்திரம் D. இந்து சமுத்திரம்
1. ACB	2. BAC	3. CAB
		4. DAC (.....)

- இலக்கம் 25 - 35 வரையான ஒவ்வொரு வினாவிற்கும் வழங்கப்பட்டுள்ள நான்கு விடைகளுள் சரியான அல்லது மிகப் பொருத்தமான விடையினை தெரிவு செய்து அதன் இலக்கத்தினை எதிரே உள்ள அடைப்புக்குள் எழுதுக

25. கீழே A - E வரை தரப்பட்டுள்ள தகவல்களில் வரண்ட வலய நெற்பயிர்ச்செய்கையுடன் தொடர்புடைய தகவல்களை மாத்திரம் கொண்ட விடையினை தெரிவு செய்க

- மலை நீரும், வேறு நீர் விநியோக முறைகளும்
- நதிக்கரையோரங்களிலும் தாழ்வான பிரதேசங்களிலும் பயிர் செய்தல்
- சிறிய நிலங்களில் நெல் பயிரிடல்
- அதிகரித்த அறுவடை
- படிமுறை அமைப்பில் நெற்செய்கை மேற்கொள்ளல்

1. A, B 2. A, D 3. B, C 4. D, E (.....)

26. 1:50,000 எனும் அளவு திட்டம் படத்தில் குறிப்பிடப்படுவது.

- வெளி எல்லை மேல் ஓரம்
 - படத்தின் முகப்பில்
 - வெளி எல்லை கீழ் ஓரம்
 - உள் எல்லைக் கோடு
- (.....)

27. இலங்கைக்கு சூறாவளி மழை கிடைக்கும் காலப்பகுதி

- ஏப்ரல் - மே
 - ஜூன் - ஜூலை
 - ஒக்டோபர் - டிசம்பர்
 - செப்டெம்பர் - பெப்ரவரி
- (.....)

28. அபிவிருத்தியை அளவிடும் நவீன குறிகாட்டி அல்லாதது.

- மொத்த தேசிய உற்பத்தி
 - சிசு மரணவீதம்
 - எழுத்தறிவு
 - பிறப்பில் ஆயுள் எதிர்பார்ப்பு
- (.....)

29. 1:50,000 இடவிளக்கப்படத்தின் படி 14 cm நீளத்தில் குறிப்பிடப்படும் வீதியின் உண்மையான தூரம்

- 3.5 km
 - 7 km
 - 28 km
 - 56 km
- (.....)

30. 2012 ஆம் ஆண்டின் சனத்தொகை பரம்பலின் படி குறைவான சன அடர்த்தியை கொண்ட மாகாணமாக காணப்படுவது.

- ஊவா
 - சபரகமுவ
 - வடமத்திய
 - வடக்கு
- (.....)

31. புவியோட்டுத் தகடுகளின் எண்ணிக்கை

- 03
 - 05
 - 06
 - 07
- (.....)

32. மையத்திலிருந்து முடியை வேறுபடுத்தும் எல்லை

- கூற்றன் பேர்க் தொடர்ச்சியின்மை
 - மோகோரோவிசிக்
 - கொணர்ட்
 - லேமன்
- (.....)

33. 2013 ஆம் ஆண்டில் தென்னாசிய நாடுகளில் உயரிய மானிட அபிவிருத்தி சுட்டெண் கொண்ட நாடாக குறிப்பிடப்படுவது.

- இந்தியா
 - இலங்கை
 - பங்களாதேஷ்
 - நேபாளம்
- (.....)

34. மானிட அபிவிருத்தி குறிகாட்டிகளின் மூலம் பெறப்படும் சுட்டெண்ணின் படி உலக நாடுகள் எத்தனை பிரிவுகளாக பிரிக்கப்படுகின்றன?

1. 03 2. 04 3. 05 4. 06 (.....)

35. உலகில் கடல் மட்டத்திலிருந்து மிக உயரிய இடத்தில் அமைந்துள்ள மேட்டு நிலமாக அமைவது.

1. மொங்கோலியா 2. தக்கண
3. திபெத் 4. பமீர் (.....)

36. புவியில் காணப்படும் உவர் நீர்ப்பரம்பலில் தரை நீரின் வீதம் யாது?

1. 20 % 2. 38 % 3. 52 % 4. 79 % (.....)

• கீழே தரப்பட்டுள்ள A,B,C,D ஆகிய எழுத்துக்களால் குறிப்பிடப்பட்டுள்ள ஒன்றுக்கொன்று தொடர்புடைய சோடிகளை அவதானித்து இல 37 - 40 வரையான வினாக்களுக்கு விடையளிக்கவும்.

- | | | | |
|---|------------------|---|-------------------------|
| A | 1. குத்துயரம் | B | 1. நிலைபேண் அபிவிருத்தி |
| | 2. வெப்பநிலை | | 2. சூழல் சமநிலை |
| C | 1. வன பாதுகாப்பு | D | 1. நகரமயமாதல் |
| | 2. மண் சரிவு | | 2. சூழல் மாசடைவு |

37. இரண்டாவதன் அதிகரிப்பிற்கு முதலாவது காரணமாக அமையக்கூடிய தலைப்புச் சோடி

1. A 2. B 3. C 4. D (.....)

38. முதலாவதன் நிலைத்திருப்பிற்கு இரண்டாவது காரணமாக அமையக்கூடிய தலைப்புச் சோடி

1. A 2. B 3. C 4. D (.....)

39. இரண்டாவதன் வீழ்ச்சிக்கு முதலாவது காரணமாக அமையக்கூடிய தலைப்புச் சோடி

1. A 2. B 3. C 4. D (.....)

40. முதலாவதன் பராமரிப்பின்மை இரண்டாவது ஏற்பட காரணமாக அமையும் தலைப்புச் சோடி

1. A 2. B 3. C 4. D (.....)

(1×40= 40 புள்ளிகள்)

கல்வி அமைச்சு
தொலைக்கல்வி அபிவிருத்தி பிரிவு
க.பொ.த (சாதாரண தர) பரீட்சை - உதவி கருத்தரங்கு தொடர் - 2022(2023)
புவியியல் II

- ❖ இவ்வினாப்பத்திரம் I மற்றும் II என இரண்டு பகுதிகளைக் கொண்டது.
- ❖ பகுதி I வினாக்கள் கட்டாயமானது அதில் (அ) , (ஆ) மற்றும் (இ) ஆகிய மூன்று பகுதிகளுக்கும் விடையளிக்க வேண்டும்.
- ❖ பகுதி II இல் நான்கு வினாக்களுக்கு மாத்திரம் விடையளிக்க வேண்டும்.
- ❖ விடையளிக்க வேண்டிய மொத்த வினாக்கள் ஐந்து ஆகும்

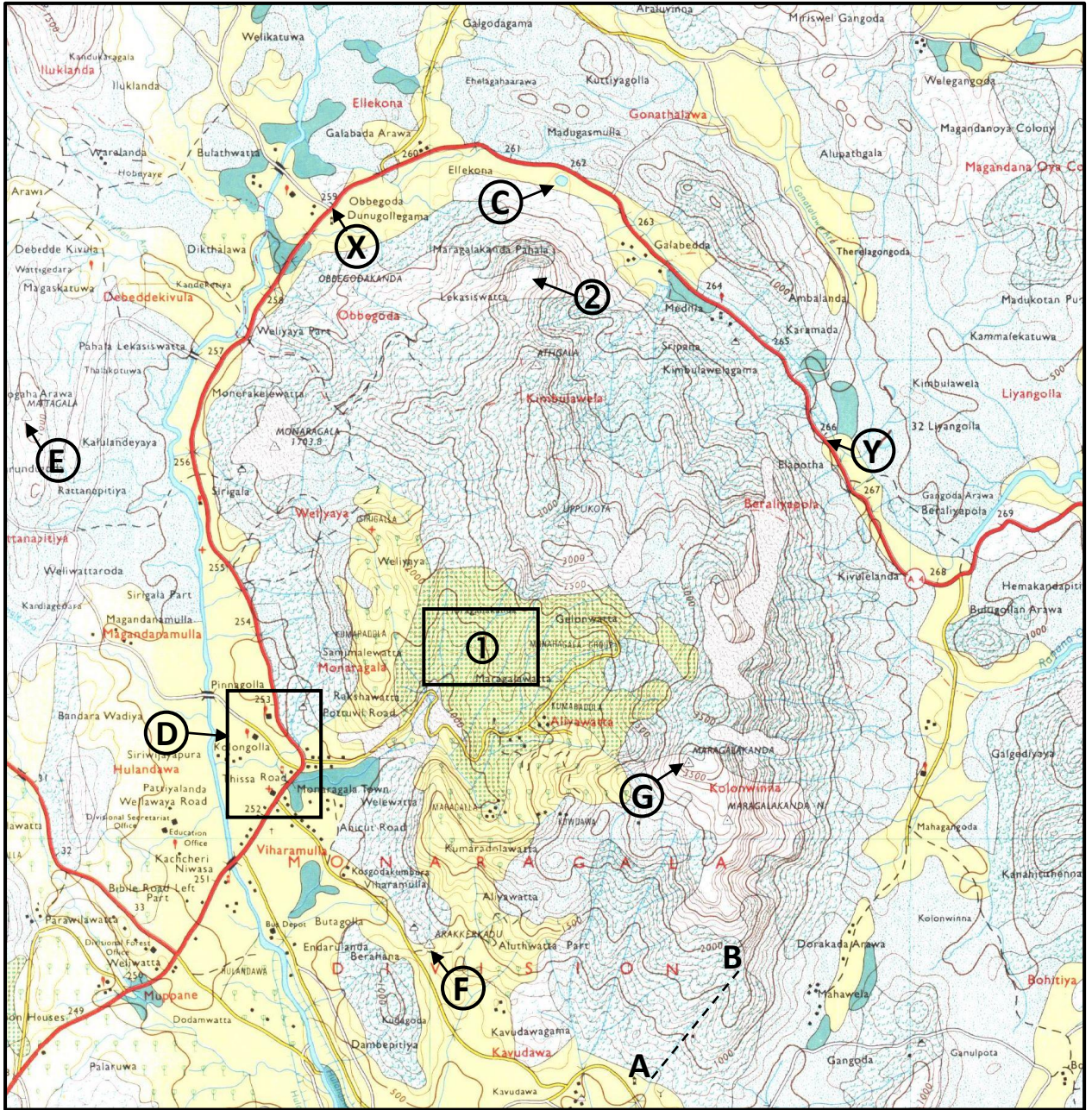
பகுதி I

1. (அ) உங்களுக்கு வழங்கப்பட்டுள்ள 1 : 50000 இடவிளக்கப்படத்தின் பகுதியினை நன்கு அவதானித்து அதற்கேற்ப கேட்கப்பட்டுள்ள வினாக்களுக்கு விடையளிக்கவும் விடையளிப்பதற்காக உமக்கு வழங்கப்பட்டுள்ள தாளினைப் பயன்படுத்தவும்.

- i. படத்தில் A - B எனும் கோட்டினால் காட்டப்படுவது யாது? (சுவடு / பள்ளத்தாக்கு / ஓங்கல் சாய்வு) (புள்ளிகள் 01)
 - ii. C எனும் எழுத்தினால் காட்டப்படுவது. (நீர் நிலை / குளம் / நீர்த்தேக்கம்) (புள்ளிகள் 01)
 - iii. இலக்கம் ① இல் பயிரிடப்பட்டுள்ள பயிர் (வீட்டுத்தோட்டம் / இறப்பர் / பிறப்பிர்) (புள்ளிகள் 01)
 - iv. X - Y வரையான வீதியின் நீளம் அண்ணளவாக எத்தனை கிலோமீற்றாகும்? (6 / 7 / 8) (புள்ளிகள் 01)
 - v. D எனும் பகுதியில் காணப்படும் பொதுச் சேவை வழங்கும் நிறுவனங்கள் இரண்டினைக் குறிப்பிடுக (புள்ளிகள் 02)
 - vi. F, G, H ஆகிய பகுதிகளில் மிக உயரமான பகுதி எது? (புள்ளிகள் 01)
- தேசப்படத்தினை அடிப்படையாகக் கொண்டு கீழே தரப்பட்டுள்ள தகவல்கள் சரியாயின் “(ச)” எனும் எழுத்தினைச் சுற்றியும் பிழையாயின் “(பி)” எனும் எழுத்தினைச் சுற்றியும் வட்டமிடுக

- VII A4 வீதி வளைந்து செல்வதற்கு காரணம் மலைத்தொடராகும் ச / பி
- viii. இலக்கம் ② இல் காட்டப்படும் தரைத்தோற்ற அம்சம் மேட்டு நிலமாகும் ச / பி
- ix. படத்தில் வடபகுதி அதிக சனத்தொகை கொண்டதாகும் ச / பி
(புள்ளிகள் 03)

(ஈ)



(ஆ) உமக்கு வழங்கப்பட்டுள்ள உலகப்படத்தினை நன்கு அவதானித்து கீழே தரப்பட்டுள்ள வினாக்களுக்கு விடையளிக்கவும். விடையளிப்பதற்காக உலகப்படத்திற்கு அருகில் தரப்பட்டுள்ள சதுரங்களை பயன்படுத்தவும்.

- இலக்கம் (i) தொடக்கம் (v) வரையான ஒவ்வொரு வினாவிற்கும் தரப்பட்டுள்ள ஆங்கில எழுத்துக்கள் மூன்றில் சரியான விடைக்குரிய எழுத்தினை தெரிவு செய்து அதனை படத்திற்கு அருகில் தரப்பட்டுள்ள சதுரத்தில் உரிய வினா இலக்கத்திற்கு நேரே உள்ள சதுரத்தில் எழுதவும்.

i. இரும்பு தாதினைக் கொண்ட உக்ரைன் - A B C

ii. கொங்கோ காடு - D E F

iii. ஜிபோல்டா கடற் பகுதி - G H I

iv. ஆசியாவிற்கு வெளியே நெற் செய்கை மேற்கொள்ளப்படும் மடகஸ்கார் - J K L

v. பிலிப்பைன்ஸ் தீவு - M N O (புள்ளிகள் 05)

(இ) உங்களுக்கு வழங்கப்பட்டுள்ள இலங்கை புறவுருவப் படத்தினை நன்றாக அவதானித்து கீழே தரப்பட்டுள்ள வினாக்களுக்கு விடையளிக்குக. விடையளிப்பதற்காக படத்திற்கு அருகில் தரப்பட்டுள்ள சதுரங்களைப் பயன்படுத்தவும்.

- இலக்கம் I தொடக்கம் V வரையான ஒவ்வொரு வினாவிற்கும் அருகில் தரப்பட்டுள்ள ஆங்கில எழுத்துக்கள் மூன்றில் சரியான விடைக்குரிய எழுத்தினை படத்திலிருந்து தெரிவு செய்து படத்திற்கு அருகில் தரப்பட்டுள்ள உரிய வினா இலக்கத்திற்கு நேரே தரப்பட்டுள்ள சதுரத்தில் எழுதவும்.

i. சிறுதென்னை முக்கோண வலயத்திற்கு உட்பட்ட மித்தெனிய - A B C

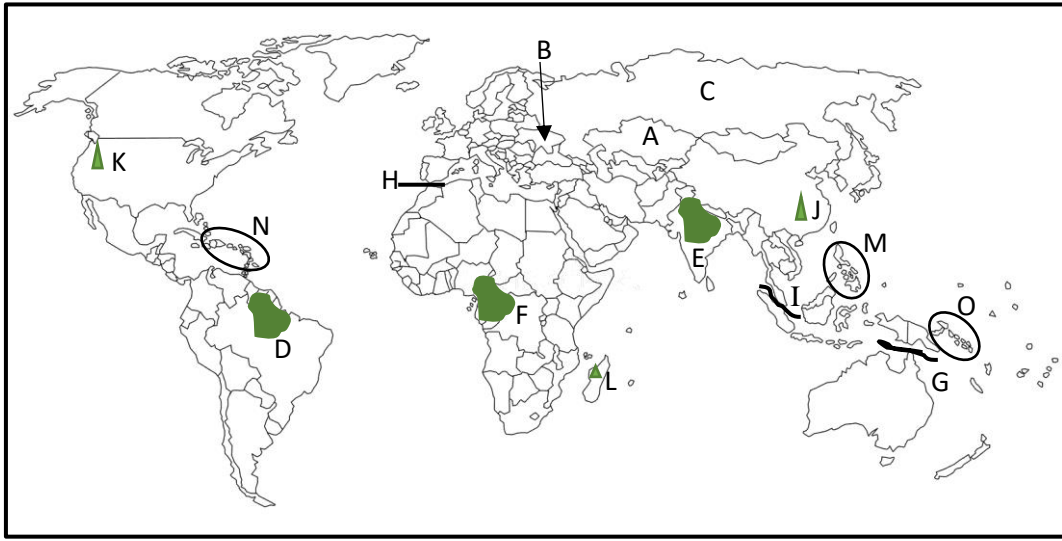
ii. பரல் முத்துக் குளியல் பகுதி - D E F

iii. விவசாய தொழில் நுட்பப் பூங்கா அகனகொலப்பலஸ்ஸ - G H I

iv. போகல காரீய படிவு - J K L

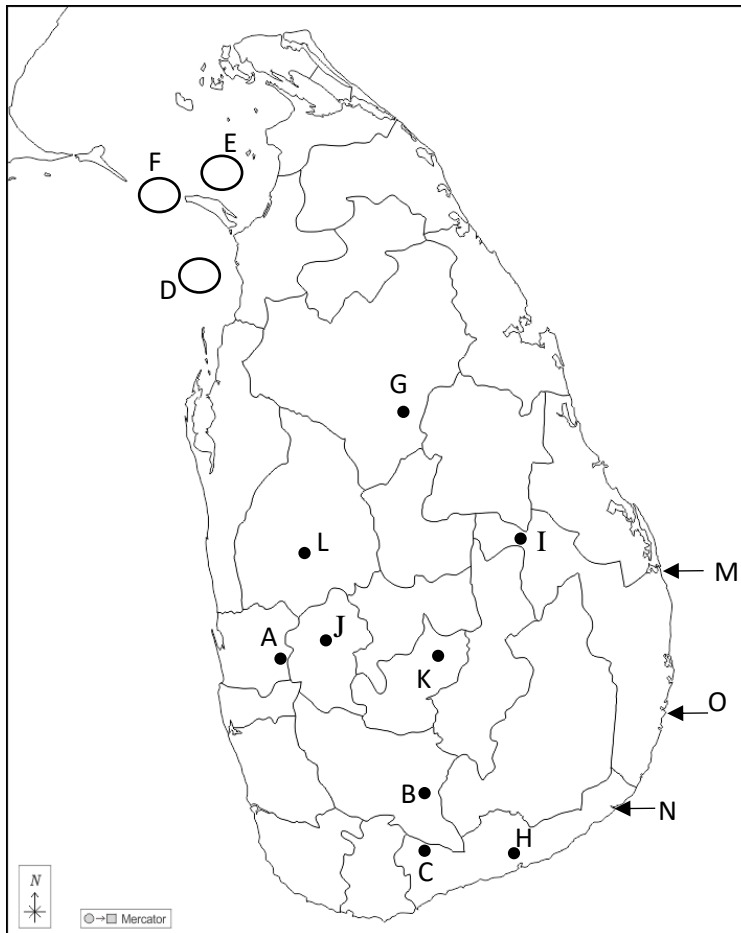
v. அருகம்பை - M N O (புள்ளிகள் 05)

(ஆ) / (b)



- (i)
- (ii)
- (iii)
- (iv)
- (v)
- 5

(இ) / (c)



- (i)
- (ii)
- (iii)
- (iv)
- (v)
- 5

புவியியல் II

Geography II

1. (அ) / (a)

I. -----

II. -----

III. -----

IV. -----

V. -----

VI. -----

VII. -----

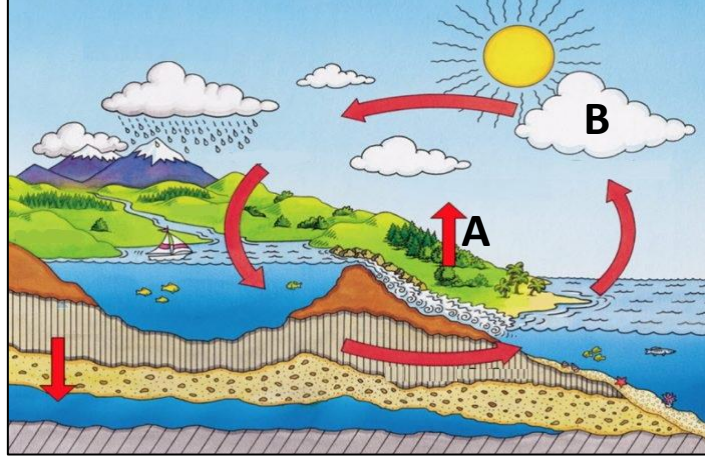
VIII. -----

IX. -----

10

பகுதி II

2. கீழே புவியின் நீரியல் வட்ட செயன் முறை காட்டப்பட்டுள்ளது.



- i) படத்தில் A.B எனும் எழுத்துக்களால் குறிப்பிடப்படுவனவற்றை ஒழுங்கு முறையில் குறிப்பிடுக (புள்ளிகள் 2)
- ii) புவிமேற்பரப்பில் நீர் காணப்படும் மூலங்கள் மூன்றினைக் குறிப்பிடுக (புள்ளிகள் 3)
- iii) (a) நீரின் தரம் குறைவடைவதற்கு ஏதுவான மானிட செயற்பாடுகள் மூன்றினைக் குறிப்பிடுக
(b) அவற்றில் ஒன்றினைப் பற்றி சுருக்கமாக விளக்குக (புள்ளிகள் 5)

3. i) கீழே குறிப்பிடப்பட்டுள்ள பண்புகளைக் கொண்ட காடுகள் இரண்டினைக் குறிப்பிடுக

A	B
- இலைகள் குறைவாக காணப்படல்	- கூம்பு வடிவிலான மரங்கள்
- கொங்கோ வடிநிலத்தில் காணப்படல்	- வட அமெரிக்காவின் மேற்கு கரையோரம்.
- புலி, குரங்கு ஆகியன காணப்படல்	- பனிமுயல், மரை ஆகியன காணப்படல்

(புள்ளிகள் 2)

- ii) உயிர் கோளத்தின் நிலைப்பிற்கு காடுகள் முக்கியத்துவம் பெறும் முறையினை இரு காரணிகளினூடாக விளக்குக (புள்ளிகள் 3)
- iii) காடுகள் அழிவடைதல் உயிர் கோளத்தின் நிலைப்பிற்கு பாதிப்பாக அமைவதற்கான காரணங்கள் மூன்றினைக் குறிப்பிட்டு அவற்றில் ஒன்றினை விளக்குக (புள்ளிகள் 5)

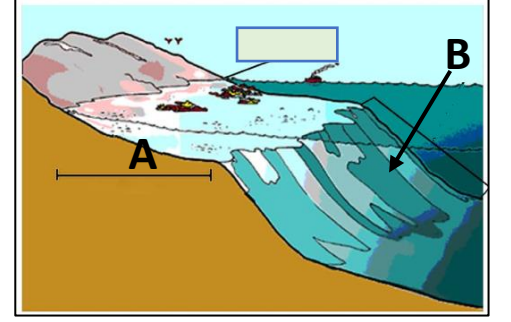
4. i) படத்தில் A.B எனும் எழுத்துக்களால் குறிப்பிடப்பட்டுள்ள புவியியல் அம்சங்களை குறிப்பிடுக (புள்ளிகள் 2)

ii) கீழே A, B, C ஆகிய எழுத்துக்கள் மூலம் குறிப்பிடப்படும் கடல்களுக்கு ஒவ்வொரு உதாரணம் தருக

A – முழுமையாக நிலத்தால் சூழப்பட்ட கடல்

B – பகுதியளவில் நிலத்தால் சூழப்பட்ட கடல்

C – சமுத்திரத்துடன் இணைந்த கடல்



(புள்ளிகள் 3)

iii) (a) வட அகலக்கோடு 23.5° இற்கும் தென் அகலக்கோடு 23.5° இற்கும் இடையே அமைந்துள்ள காலநிலை வலயத்தினையும், தென் அகலக்கோடு 23.5° இற்கும் தென் அகலக்கோடு 66.5° இற்கும் இடையே அமைந்துள்ள காலநிலை வலயத்தினையும் முறையே குறிப்பிடுக.

(b) மேலே குறிப்பிட்ட காலநிலை வலயம் ஒன்றின் காலநிலை தன்மைகள் இரண்டினை குறிப்பிட்டு விளக்குக (புள்ளிகள் 5)

5. i) இலங்கையில் தேயிலை பயிர்ச் செய்கைக்கு சாதகமாக அமையும் பௌதிக அம்சங்கள் இரண்டினைக் குறிப்பிடுக (புள்ளிகள் 2)

ii) பெருந்தோட்ட பயிர்ச் செய்கையின் விசேட அம்சங்கள் மூன்றினைக் குறிப்பிடுக (புள்ளிகள் 3)

iii) தற்போது இலங்கையின் தேயிலை செய்கை எதிர்நோக்கும் பிரச்சினைகள் மூன்றினைக் குறிப்பிட்டு அவற்றுள் ஒன்றினை விளக்குக (புள்ளிகள் 5)

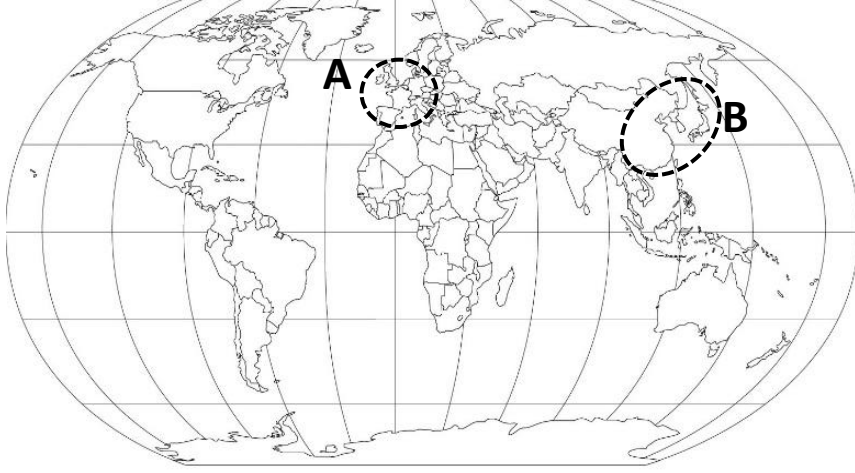
6. i) இலங்கையில் வரட்சி ஏற்படும் மாவட்டங்கள் இரண்டினைக் குறிப்பிடுக (புள்ளிகள் 2)

ii) வரட்சி ஏற்படுவதற்கு காரணமாக அமைந்த விடயங்கள் மூன்றினைக் குறிப்பிடுக (புள்ளிகள் 3)

iii) (a) உலகில் காலநிலை மாற்றத்தினை இழிவளவாக்குவதற்கு நடைபெற்ற மாநாடுகள் இரண்டினைக் குறிப்பிடுக

(b) காலநிலை மாற்றத்தினை இழிவளவாக்குவதற்கு தேசிய மட்டத்தில் மேற்கொள்ளப்பட்ட செயற்பாடுகள் மூன்றினைக் குறிப்பிடுக (புள்ளிகள் 5)

7. i) படத்தில் A.B எனும் எழுத்துக்களால் குறிப்பிடப்பட்டுள்ள சனத்தொகை அடர்த்தி மிக்க பிரதேசங்கள் இரண்டினையும் முறையே குறிப்பிடுக



- (புள்ளிகள் 2)
- ii) சனத்தொகையின் சமனற்ற பரம்பலுக்கு காரணமாக அமையும் பெளதிக, மானிட காரணிகள் இரண்டினைக் குறிப்பிடுக (புள்ளிகள் 3)
- iii) உலகில் அதிக சனத்தொகை கொண்ட பிரதேசங்கள் எதிர்நோக்கும் பிரச்சினைகள் மூன்றினைக் குறிப்பிட்டு, அவற்றில் ஒன்றினை விளக்குக (புள்ளிகள் 5)

8. i) இலங்கையில் காணப்படும் பொருத்தும் கைத்தொழில்கள் இரண்டினைக் குறிப்பிடுக (புள்ளிகள் 2)

- ii) இலத்திரனியல் உபகரணங்களுக்கும், மின்சார உபகரணங்களுக்கும் இடையிலான வேறுபாடுகளை உதாரணங்கள் குறிப்பிட்டு விளக்குக (புள்ளிகள் 3)

- iii) (a) தற்காலத்தில் பொருத்தும் கைத்தொழில் சார்ந்து ஏற்பட்டுள்ள பிரச்சினைகள் மூன்றினைக் குறிப்பிடுக

- (b) மேலே குறிப்பிட்ட பிரச்சினைகளில் ஒன்று இலங்கையின் பொருளாதாரத்தில் ஏற்படுத்தும் தாக்கத்தினை சுருக்கமாக விளக்குக (புள்ளிகள் 5)