

සියලුම හිමිකම් ඇවිරිණි
 முழுப் பதிப்புரிமையுடையது
 All Rights Reserved

බස්නාහිර පළාත් අධ්‍යාපන දෙපාර්තමේන්තුව
 மேல் மாகாணக் கல்வித் திணைக்களம்
 Department of Education - Western Province

වර්ෂ අවසාන ඇගයීම
 ஆண்டிறுதி மதிப்பீடு - 2022 (2023 මාර්තු)
 Year End Evaluation

| | | | | | | | |
|---------------------------|----|---------------------------|---------------|-------------------------------|------|-----------------------|--------|
| ශ්‍රේණිය தரம் Grade | 09 | විෂයය பாடம் Subject | පෙරදිග සංගීතය | පත්‍රය வினாத்தாள் Paper | I,II | කාලය காலம் Time | පැය 02 |
|---------------------------|----|---------------------------|---------------|-------------------------------|------|-----------------------|--------|

I කොටස

- ප්‍රශ්න සියල්ලට ම පිළිතුරු සපයන්න.
- ප්‍රශ්න අංක 1 සිට 5 දක්වා, දී ඇති වදන් ඇසුරෙන් හිස්තැන් පුරවන්න.
 - (1) මධ්‍යමය (ම) සහ නිශාදය (නි) යන ස්වර භූපාලි රාගයේ, වේ.
 - (2) ආරෝහණ හා අවරෝහණයේ යෙදෙන ස්වර සංඛ්‍යා මත රාගයක තීරණය වේ.
 - (3) රිචුරිම ගුරිස , සරිප, මෙම ස්වර සංගතිය රාගයට අයත් වේ.
 - (4) සමහර නූර්ති ගීතවල තාල රහිතව ගායනය කරන කොටස හඳුන්වනුයේ නමිනි.
 - (5) භාණ්ඩය ප(ර්)කෂන් වර්ගයට අයත් භාණ්ඩයක් වේ.
 (ක්ලැරිනට් / ජාතිය / ඉන්ද්‍රියය / බේස්ඩ්‍රම් / ගානසමය / කාරි / දොනොරාව / විවාදී / බිලාවල් / වර්ජිත ස්වර)
- ප්‍රශ්න අංක 6 - 10 දක්වා, දී ඇති වගන්ති නිවැරදි නම් (✓) ලකුණද වැරදි නම් (✗) ලකුණද යොදන්න.
 - (6) නූර්ති සංගීතයේ ප්‍රධාන තාල වාද්‍ය භාණ්ඩය තබ්ලාවයි. ()
 - (7) උකුසා වන්නම මහ තනි තිතට අනුව ගැයේ. ()
 - (8) G major scale හි B^b යෙදේ. ()
 - (9) "මල්සරා බැල්ම හෙලා" යනු ජන ගී ආශ්‍රිත සරල ගීයකි. ()
 - (10) එකෝඩියනය සහ වාද්‍ය භාණ්ඩයකි. ()
- ප්‍රශ්න අංක 11 - 20 දක්වාදී ඇති පිළිතුරු අතුරෙන් නිවැරදි පිළිතුර තෝරා යටින් ඉරක් අඳින්න.
 - (11) සරිග , රිගප , , භූපාලි රාගයට අනුව මෙහි ඊළඟ පියවර වනුයේ කුමක්දැයි තෝරන්න.

| | | | |
|---------|---------|---------|----------|
| (1) ගමප | (2) ගපම | (3) ගපධ | (4) ගපනි |
|---------|---------|---------|----------|
 - (12) පංචම භාවයෙන් ශුද්ධ ස්වර අෂ්ටකය ලියූ විට ලැබෙන ස්වර තෝරන්න.

| | |
|------------------------|------------------------|
| (1) ම ප ධ නි ස රි ග ම් | (2) ප ධ නි ස රි ග ම් ප |
| (3) ස රි ග ම ප ධ නි ස | (4) ප ධ නි ස රි ග ම් ප |

(13) බිලාවල් සහ කාලි යන රාග යුගලයට පොදු ලක්ෂණය කුමක් ද?

- (1) සියලුම ස්වර ශුද්ධ ව යෙදීම.
- (2) ගානසමය රාත්‍රී කාලයේ වීම.
- (3) වාදී ස්වරය දෛවනය වීම.
- (4) සම්පූර්ණ ජාති රාගයන් වීම.

(14) හුණුවටය, බෙරහඬ, නර්බෑණා, ආදී නාට්‍ය අයත් වනුයේ,

- (1) නව නාට්‍ය සම්ප්‍රදායට ය.
- (2) කෝළම් නාට්‍ය සම්ප්‍රදායට ය.
- (3) නූර්ති නාට්‍ය සම්ප්‍රදායට ය.
- (4) නාඩගම් නාට්‍ය සම්ප්‍රදායට ය.

(15) මාත්‍රා 3 ක නිශ්ශබ්දතාවය (Rest) දක්වන අපරදිග සංකේතය කුමක් ද?

- (1) Dotted Crotchet rest
- (2) Dotted Minim rest
- (3) Quaver rest
- (4) Semibreve rest

(16) අපරදිග 4 (Three four time) කාල රූපයට අදාළ පෙරදිග ස්වර පාදය වනුයේ කුමක් ද?

- (1) | සසරිරි | ග-ම- | සරිගම | පධප- |
- (2) | ගමප | ගමරි | සරිග | රිසස |
- (3) | සරි | ග-ම | ප - | ප-ප |
- (4) | සරිග | සරිගම | ප-ප | මධප- |

(17) වන්දිතවටයින් විසින් ගයනු ලැබූ ගී විශේෂය වනුයේ,

- (1) ප්‍රශස්ති ය.
- (2) වන්තම් ය.
- (3) හටන් ගී ය.
- (4) සංදේශ කාව්‍ය ගී ය.

(18) ශුද්ධ ස්වර පමණක් යෙදෙන ඊටය වනුයේ කුමක් ද?

- (1) කළ්‍යාණ
- (2) කාලි
- (3) හෙරවී
- (4) බිලාවල්

(19) මිශ්‍ර මත් කැටි සහිත හින්දුස්ථානී කාල යුගලය තෝරන්න,

- (1) ජජ් කාලය සහ දීප්වන්දී කාලය
- (2) කෙහෙර්වා සහ ත්‍රිකාලය
- (3) දාදරා සහ ජජ් කාලය
- (4) ලාවනී සහ දීප්වන්දී කාලය

(20) මාත්‍රා තුනේ රිද්ම රටාවට අයත් දේශීය තිත් රූපය වනුයේ,

- (1) සුළු මැදුම් දෙතිත ය.
- (2) මහ තනි තිත ය.
- (3) මැදුම් තනි තිත ය.
- (4) මැදුම් මහ දෙතිත ය.

ලකුණු 2 x 20 = 40

| | | | |
|---|---|---------------------------------------|--------------------------------|
| බස්නාහිර පළාත් අධ්‍යාපන දෙපාර්තමේන්තුව மேல் மாகாணக் கல்வித் திணைக்களம் Department of Education - Western Province | වර්ෂ අවසාන ඇගයීම ஆண்டிறுதி மதிப்பீடு - 2022 (2023 මාර්තු) Year End Evaluation | | |
| ශ්‍රේණිය தரம் } 09 Grade | විෂය பாடம் } පෙරදිග සංගීතය Subject | පත්‍රය வினாத்தாள் } I, II Paper | කාලය காலம் } පැය 02 Time |

II කොටස

- පළමු ප්‍රශ්නය අනිවාර්ය වේ.
- පළමු ප්‍රශ්නය ඇතුළු ව ප්‍රශ්න පහකට පමණක් පිළිතුරු ලියන්න.

(1)
 I. බ්ලාවල්, කාගි හෝ භූපාලි යන රාග අතුරෙන් එක් රාගයකට අදාළව පහත සඳහන් වගුව සම්පූර්ණ කරන්න.

රාගය :- | රාචය | ජාතිය | වාදී ස්වරය | සංවාදී ස්වරය | මුඛ්‍යාංගය | ගානසමය | (ලකුණු 06)

II. ඉහත I කොටස සඳහා තෝරා නොගත් රාග දෙකෙන් එක් රාගයක සර්ගම් ගීතයෙහි ස්ථායී කොටස නියමිත තාල සංඥා සහිතව ප්‍රස්තාර කරන්න. (ලකුණු 06)
(ලකුණු 12)

(2)
 I. ත්‍රිතාලය, දීප්වන්දි තාලය, ජප් තාලය යන හින්දුස්ථානී තාල අතුරෙන් එක් තාලයක ධේකාව (තාල පදය) නියමිත තාල සංඥා සහිතව ප්‍රස්තාර කරන්න. (ලකුණු 06)

II. පහත A B C D වලින් දැක්වෙන රිද්ම රටාවන්ට අදාළ දේශීය තිත් රූප නම් කරන්න.

- | | | | | | |
|---|------|------|------|------|------------|
| A | XX- | XXX | XXX | XXX | |
| B | XX | XXX | XX | XX- | |
| C | XXXX | XXX- | XXXX | X-X- | |
| D | X-X | X-XX | XXX | XXXX | (ලකුණු 04) |

III. දේශීය තිත් සලකුණු දෙක නම් කර ඒවායේ සංකේත දක්වන්න. (ලකුණු 02)
(ලකුණු 12)

(3)
 I. ප්‍රශස්ති පිළිබඳ සුවිශේෂී කරුණු 3 ක් ලියන්න. (ලකුණු 03)

II. ඔබ උගත් හටත් ගීයක කොටසක් ලියන්න. (පාද 4ක්) (ලකුණු 04)

III. පහත දැක්වෙන වාද්‍ය භාණ්ඩ කුමන වර්ගයට අයත්දැයි පංචකූර්‍ය වාද්‍ය භාණ්ඩ වර්ගීකරණය අනුව නම් කරන්න.

- | | | |
|-----------|-------------|--------------|
| A. දවුල | B. තාලම්පොට | C. තම්මැට්ටම |
| D. හොරණෑව | E. ගැටබෙරය | |
- (ලකුණු 05)
 (ලකුණු 12)

(4)

- I. ඔබ උගත් නව නාට්‍ය ගීතයක කොටසක් ලියා එය ඇතුළත් නාට්‍ය නම් කරන්න. (ලකුණු 04)
(ගීතේ පාද 4 ක් සැඟවේ)
- II. ජන ගී ආශ්‍රිත සරල ගී 2ක මුල් පාද ලියා ඒවා නිර්මාණයට පදනම් වී ඇති ජන ගී විශේෂ නම් කරන්න. (ලකුණු 04)
- III. නූර්ති නාට්‍ය සම්ප්‍රදායේ සංගීතමය ලක්ෂණ 4ක් දක්වන්න. (ලකුණු 04)
(ලකුණු 12)

(5) කණ්ඩායම් සංගීතය ශ්‍රී ලංකාවේ ප්‍රචලිත වූ සුවිශේෂී සංගීතාංගයකි.

- I. අප රටේ බිහි වූ ජනප්‍රිය සංගීත කණ්ඩායම් 4ක් නම් කරන්න. (ලකුණු 04)
- II. කණ්ඩායම් සංගීතයේ සුවිශේෂී ලක්ෂණ 4ක් ලියන්න. (ලකුණු 04)
- III. මෙරට ප්‍රචලිත වූ කණ්ඩායම් ගීත දෙකක මුල් පාද ලියන්න. (ලකුණු 04)
(ලකුණු 12)

(6)

I. බටහිර සංගීත ප්‍රස්තාරකරණයේ දී භාවිත වන පහත සංකේත නම් කරන්න.

- (A) # (B) ♯ (C) ♭
 - (D) ♯ (E) ♯ (F) ♭
- (ලකුණු 06)

II. පහත දී ඇති පෙරදිග ස්වර පාදය බටහිර ක්‍රමයට රේඛා මණ්ඩලය මත ප්‍රස්තාර කරන්න.
Time Signature (කාල රූපය) දැක්වීම අත්‍යවශ්‍ය වේ.



(7)

(I). ස්වර පුවරුවක දළ රූප සටහනක් ඇඳ, රි ග ම ප ධ ස්වර පිහිටීම දක්වන්න. (ලකුණු 06)

II. පහත සඳහන් වාද්‍ය භාණ්ඩ දෙක පිළිබඳව සුවිශේෂී කරුණු 3 බැගින් ලියන්න.

- A. ගීටාරය B. එකෝඩියනය
- (ලකුණු 06)

(ලකුණු 12)

| | | | |
|--|--|--|--|
| බස්නාහිර පළාත් අධ්‍යාපන දෙපාර්තමේන්තුව Nky; khfhzf; fy;tpj; jplz;f;fsk; Nky; khfhzf; fy;tpj; jplz;f;fsk; Department of Education - Western Province Department of Education - Western Province | බස්නාහිර පළාත් අධ්‍යාපන දෙපාර්තමේන්තුව மேல் மாகாணக் கல்வித் திணைக்களம் Department of Education - Western Province | බස්නාහිර පළාත් අධ්‍යාපන දෙපාර්තමේන්තුව Nky; khfhzf; fy;tpj; jplz;f;fsk; Nky; khfhzf; fy;tpj; jplz;f;fsk; Department of Education - Western Province Department of Education - Western Province | |
| වර්ෂ අවසාන ඇගයීම ஆண்டிறுதி மதிப்பீடு - 2022 (2023 මාර්තු) Year End Evaluation | | | |
| ශ්‍රේණිය } 09 தரம் } | විෂය } பாடம் } පෙරදිග සංගීතය | | |

පිළිතුරු පත්‍රය
I කොටස

- | | | | |
|--------------|-----------|----------|-------------|
| (1) වර්ෂීන | (2) ජාතිය | (3) කාලි | (4) දොහොරාව |
| (5) බේස්බුම් | (6) ✓ | (7) ✓ | (8) ✗ |
| (9) ✓ | (10) ✗ | (11) 3 | (12) 2 |
| (13) 4 | (14) 1 | (15) 2 | (16) 2 |
| (17) 1 | (18) 4 | (19) 1 | (20) 3 |
- ලකුණු 2 x 20 = 40

II කොටස

1 ප්‍රශ්නය අනිවාර්ය වේ.

- (1)
- I. තෝරාගත් රාගයට අදාළව නිවැරදිව වගුව සම්පූර්ණ කර තිබීම. (ලකුණු 06)
- II. අදාළ රාගයේ සර්ගම් ගීයක ස්ථායී කොටස නියමිත තාල සංඥා සහ ස්වර සංඥා සහිතව ප්‍රස්තාරකර තිබීම. (ලකුණු 06)
(ලකුණු 12)
- (2)
- I. තෝරාගත් තාලයේ ධේකාව නිවැරදිව තාල සලකුණු සහිතව ප්‍රස්තාරකර තිබීම. තාල සංඥා නොමැතිනම් හෝ වැරදි නම් ලකුණක් අඩු කරන්න. (ලකුණු 06)
- II. A මැදුම් තනි තින
B සුළු මැදුම් දෙතින
C මහ තනි තින
D මැදුම් මහ දෙතින (ලකුණු 04)
- III. තින් ^ තෙයි / (ලකුණු 02)
(ලකුණු 12)
- (3)
- I. ප්‍රශස්ති පිළිබඳ කරුණු 3ක් නිවැරදිව ලිවීම. (ලකුණු 03)
- II. හටන් ගීයක කොටසක් (පාද 4ක්) නිවැරදිව ලිවීම. (ලකුණු 04)
- III. A. චිතතාතන B. සන C. චිතන
D. සුමිර E. ආතන (ලකුණු 05)
(ලකුණු 12)

(4)

I. නව නාට්‍ය ගීයක කොටසක (පාද 4ක) පද මාලාව නිවැරදිව ලියා අදාළ නාට්‍ය නම් කිරීම. (නාට්‍යයේ නම ලියා නොතිබුණ ද මුළු ලකුණු ප්‍රදානය කරන්න.) (ලකුණු 04)

II. සරල ගී 2ක මුල් පාද ලියා අදාළ ජනගී විශේෂ නිවැරදිව ලියා තිබීම
උදා : 1. මල්සරා බැල්මහෙලා (වන්නම්)
2. දැනට වලලු (නෙළුම් ගී) ආදී (ලකුණු 04)

III. නූර්තිවල සංගීතය හා සම්බන්ධ කරුණු පමණක් සලකා නිවැරදි කරුණු 4ක් ලියා තිබේ නම්, (ලකුණු 04)

| | | |
|---|--|--|
| * (වාද්‍ය භාණ්ඩ තබලා වයලින් සර්පිනා ආදිය භාවිත කිරීම. | * හින්දුස්ථානී රාගධාරී සංගීතයේ ආභාසය තිබීම. * සමහර ගීතවල දොහොරාව නම් කොටසක් තිබීම. | * ස්ථායී අන්තරා ආකෘතිය සහිත ගීත තිබීම. ආදී |
|---|--|--|

(ලකුණු 12)

(5)

I. ලොස් කැබෙලරෝස්, ත්‍රී සිස්ටර්ස්, මී මැස්සෝ, ලාසෙලනියස් ආදී (ලකුණු 04)

| | |
|---|--|
| II. ●ස්පාඤ්ඤ සංගීත ආභාසය තිබීම. ●ගී තනු සීමිත ස්වර පරාසයක තිබීම. ●ස්වර සුසංවාද / භාමනි ලක්ෂණ තිබීම. | ●එකම තනුව නැවත නැවත යෙදීම. ●නර්තනශීලී රිද්මයක් පැවතීම. ●Drums, Spanish guitar, Markash, Congo,Bongo, Violin ආදී භාණ්ඩ භාවිතය |
|---|--|

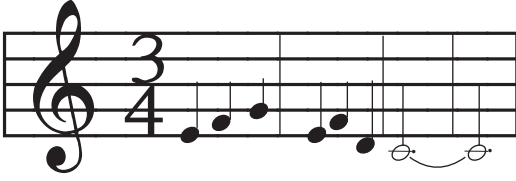
(ඕනෑම නිවැරදි කරුණු 4ක් සඳහා) (ලකුණු 04)

III. නියමිත ගීත දෙකක මුල් පාදවල නිවැරදි පදමාලාව ලියා තිබීම.
උදා : මංගෝ කළු නැන්දේ, මුළු ගතම වෙහෙසුනා ආදී..... (ලකුණු 04)
(ලකුණු 12)

(6)

I. A - Sharp B - Natural C - Dotted Semibreve
D - Quaver E - Treble clef F - Flat (ලකුණු 06)

II. | EFG|EFD|C - -| - - - මෙය රේඛාමත යෙදීම අවශ්‍ය වේ. (මෙලෙස ඉංග්‍රීසි අක්ෂර ලිවීම අවශ්‍ය නොවේ.)



(ලකුණු 06)
(ලකුණු 12)

(7)

I. ස්වර පුවරුවක දළ රූප සටහනක් මත රිගමපටු ස්වර නිවැරදිව දැක්වීම. (ඇඳීමට ෧.1), ස්වර ලකුණු කිරීම සඳහා (෧.5) (ලකුණු 06)

II. අදාළ භාණ්ඩ පිළිබඳව සුවිශේෂී කරුණු 3 බැගින් ලියා තිබීම. (ලකුණු 06)
(ලකුණු 12)