

# දකුණු පළාත් අධ්‍යාපන දෙපාර්තමේන්තුව

## අවසාන වාර පරීක්ෂණය - 2020

10 - ශ්‍රේණිය

චිත්‍ර කලාව - I

නම/විභාග අංකය :- .....

කාලය: පැය 01යි.

### I කොටස

- පහත සඳහන් ඡායාරූපය ඇසුරුකරගෙන අංක 01 සිට 05 තෙක් ප්‍රශ්නවලට පිළිතුරු සපයන්න.



- ක්‍රි.ව. 1 වන සියවසේදී පමණ ..... රජු දවස මෙම විහාරය කරවන ලදී,
- ..... විහාරය නමින් මෙම පූජනීය ස්ථානය හැඳින්වේ.
- ඉහත විහාර සංකීර්ණයේ සිතුවම් හා ප්‍රතිමා ..... යුගයට අයත් වේ.
- මෙම විහාරස්ථානයේ බිතු සිතුවම් ඇඳීමේ ගෞරවය හිමිවන්නේ ..... සිත්තර පරම්පරාවට ය.
- වියන්තලයේ විශාල ප්‍රදේශයක් ආවරණය වන පර්දි සිතුවම් කර ඇති ..... සිතුවම ක්‍රියාකාරී ඉරියව්වලින් යුක්ත වේ.

- අංක 06 සිට 10 තෙක් දී ඇති ප්‍රශ්න වලට කෙටි පිළිතුරු සපයන්න.

- 43 කණ්ඩායමට අයත් බොරැල්ල ගෝත්‍රී විහාර සිතුවම් ඇඳී ගිල්පියා කවරෙක් ද? .....
- ගල්කණු මත ඉදිකරනු ලබන විහාර කුමන නමකින් හැඳින් වේ ද? .....
- සුදු හුණු වලින් නෙලන ලද සෙ.මී. 19ක් උස පූජක රුව සොයා ගන්නා ලද්දේ කිනම් නගරයෙන් ද? .....
- අනුරාධපුර යුගයට අයත් උසස් කලා ලක්ෂණ පිරි වාහල්කඩ කුමන ස්ථානයකින් හමුවේ ද? .....
- පාර්ලිමේන්තුවේ කථානායක වරයාගේ අධිකාරී බලය නිරූපණය කරන ලද සංකෝලයෙහි සැලසුම නිර්මාණය කරන ලද ගිල්පියා කවරෙක් ද? .....

- අංක 11 සිට 15 තෙක් දී ඇති එක් එක් ප්‍රශ්නයට වඩාත් නිවැරදි පිළිතුර තෝරා යටින් ඉරක් ඇඳන්න.

- ලියනාඩෝ ඩාවින්චි ගිල්පියාගේ අවසාන භෝජන සංග්‍රහය සිතුවම දක්නට ලැබෙන ස්ථානය වනුයේ,
  - සිස්ටයින් දෙව් මැදුර
  - ශාන්ත මරියා ඩෙලා ග්‍රේසි නාපසාරාමය
  - පැරීසියේ ලුවර් කෞතුකාගාරය.
  - ඩෙලා සිග්නැටුරා මන්දිරය
- රෝමයේ සාන්ත පීතර දෙව්මැදුරේ දක්නට ඇති මයිකල් ආන්ජලෝගේ පියෙටා නම් කලා කෘතිය නිමවා ඇති මාධ්‍ය වනුයේ,
  - කිරි ගරුඩ ය
  - හුණුගල් ය.
  - ලෝකඩ ය.
  - කළුගල් ය.
- පුනර්ජීවන යුගයේ දී නිර්මාණය වූ ඇතැන්ස් ගුරු කුලය නම් විශිෂ්ට බිතු සිතුවමෙහි නිර්මාණ ගිල්පියා වනුයේ,
  - ඩේවිඩ් පේන්ටර් ය.
  - මයිකල් ආන්ජලෝ ය.
  - ලියනාඩෝ ඩාවින්චි ය.
  - රගායෙල් සන්සියෝ ය

(14) ලාක්ෂ්‍ය මතින් අලංකරණය කරනු ලබන්නේ,

- (1) දූව භාණ්ඩ මතුපිට ය.
- (2) රිදී භාණ්ඩ මතුපිට ය.
- (3) පින්තල භාණ්ඩ මතුපිට ය.
- (4) ලෝකඩ භාණ්ඩ මතුපිට ය.

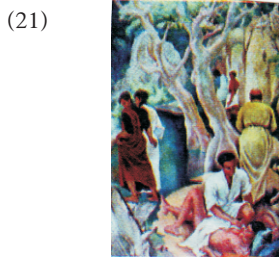
(15) ශ්‍රී ලංකාවේ ප්‍රථම වර්ණ චිත්‍ර කතාව වූ නල දමයන්ති නිර්මාණය කරන ලද්දේ,

- (1) එස්. පී. චාර්ලිස් ය.
- (2) බන්දුල හරිස්චන්ද්‍ර ය.
- (3) දයා රාජපක්ෂ ය.
- (4) ජනක රත්නායක ය.

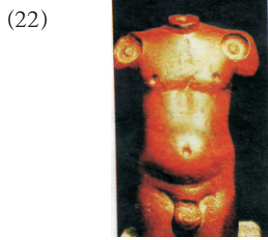
♦ ප්‍රශ්න අංක 16 සිට 20 තෙක් දී ඇති වචන වල අර්ථය පැහැදිලි වන සේ සම්පූර්ණ වාක්‍ය බැගින් ලියන්න.

- (16) යාග සාලෙයි .....
- (17) පොස්ලර් .....
- (18) වටදාගෙය .....
- (19) මඩොල් කුරුපාව .....
- (20) ක්ෂයවාධි ලක්ෂණ .....

• ප්‍රශ්න අංක 21 සිට 25 තෙක් දී ඇති රූප සටහන්වලට කිසියම් සබඳතාවක් දක්වන රූප සටහන ඉදිරියේ ඇති A, B, C, D, E යන ඒවා අතුරෙන් තෝරා එහි අක්ෂරය ඉරි මත ලියන්න.



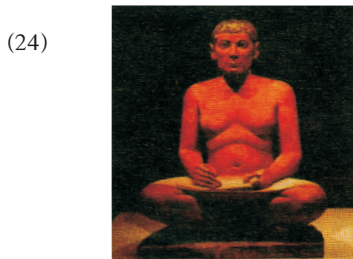
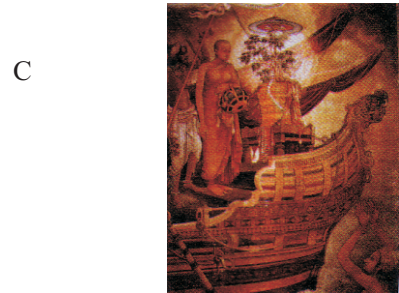
(.....)



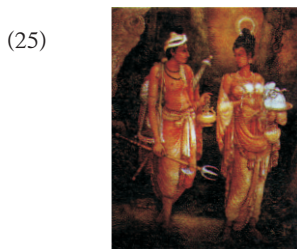
(.....)



(.....)



(.....)



(.....)



♦ ප්‍රශ්න අංක 26 සිට 30 දක්වා එක් එක් වාක්‍යයන්හි හිස්තැනට සුදුසු වචන යොදා සම්පූර්ණ කරන්න.

- (26) ඉනුවිල් පරරාසසේකර පිල්ලෙයාර් කෝවිල් දක්නට ඇති අගස්ති හා විනයාගර් සිතුවම ..... ශිල්පියා විසින් නිර්මාණය කර ඇත.
- (27) ගම්පොල රාජධානි යුගයට අයත් තනි කළු ගලෙන් නිමවා ඇති ..... විහාරය ගනේෂ්වරාවාරය ශිල්පියා සහ ඔහුගේ අනුගාමිකයින් විසින් නිර්මාණය කරන ලදී.
- (28) මහනුවර ශ්‍රී දලඳා මාලිගාවට අයත් ගොඩනැගිලි අතර ඇති පත්තිරිප්පුව ගොඩනැගිල්ලේ නිර්මාණ ශිල්පියා ..... නම් අයෙකි.
- (29) ලේඛනකරණයේ පළමු අවස්ථාව ලෙස සැලකෙනුයේ ඊජිප්තුවේ සිතුවම් අතර ඇති ..... නම් අක්ෂර විශේෂයයි.
- (30) ලොව විශාලතම ප්‍රෙස්කෝ ධ්‍රැවනෝ සිතුවම ලෙස සැලකෙන ..... සිතුවම සිස්ටයින් දෙව් මැදුරේ අල්තාරය පිටු පස බිත්තියේ නිර්මාණය කර තිබේ.

♦ ප්‍රශ්න අංක 31 සිට 35 තෙක් දී ඇති ප්‍රශ්නවලට F, G, H, I, J යන රූප සටහන් ඇසුරෙන් පිළිතුරු සපයන්න.



- (31) F අක්ෂරයෙන් දැක්වෙන ..... නම් චිත්‍රය එම්. සාර්ලිස් ශිල්පියා විසින් නිර්මාණය කරන ලදී.
- (32) G අක්ෂරයේ දැක්වෙන කුරුළු දඩයම නම් චිත්‍රය තීබ්ස්වල ..... නම් සොහොන් ගැබෙන් සොයාගෙන ඇත.
- (33) H අක්ෂරයේ දැක්වෙන සට්ටනාදර් ශිව දේවලයේ තිබූ සුදු කුකුළා නම් චිත්‍රය ..... නම් ශිල්පියාගේ නිර්මාණයකි.
- (34) I අක්ෂරයෙන් දැක්වෙන්නේ ඇම්බැක්ක දේවලයේ දක්නට ලැබෙන ..... නම් ලී කැටයමයි.
- (35) J අක්ෂරයෙන් දැක්වෙන්නේ “ඇලි ඇතු දන්දීම” නම් සිතුවම ..... විහාරස්ථානයේ දක්නට ලැබේ.

♦ ප්‍රශ්න අංක 36 සිට 40 දක්වා පහත රූපය උපයෝගී කරගෙන දී ඇති ශීර්ශ යටතේ අර්ථවත් වාක්‍ය එක බැගින් ලියන්න.



- (36) හඳුනාගත් බව .....
- (37) අයත් යුගය .....
- (38) නිමකර ඇති මාධ්‍ය .....
- (39) හැඟීම් ප්‍රකාශණය .....
- (40) දක්නට ඇති ස්ථානය .....

# දකුණු පළාත් අධ්‍යාපන දෙපාර්තමේන්තුව

## අවසාන වාර පරීක්ෂණය - 2020

### 10 - ශ්‍රේණිය

### චිත්‍ර කලාව II

ලකුණු 30  
කාලය: පැය 2යි.

නිදහස් රේඛාමය ඇඳීම හා වර්ණ චිත්‍ර සම්පිණ්ඩනය

- ◆ ඔබ ඉදිරියේ තබා ඇති ද්‍රව්‍ය සමූහය හොඳින් නිරීක්ෂණය කොට,
  1. රේඛා මගින් පූර්ව අධ්‍යයනයක යෙදෙන්න. (A 4 කඩදාසියක් භාවිතා කරන්න)
  2. ද්‍රව්‍ය සමූහය ඔබට පෙනෙන අයුරින් ඇඳ වර්ණ කරන්න.
- ◆ මේ සඳහා කඩදාසි දෙකක් භාවිත කර ඒ දෙකම එකට අමුණා භාර දෙන්න.
- ◆ ඔබේ චිත්‍රය ඇඳීමේ දී පහත සඳහන් කරුණු කෙරෙහි සැලකිලිමත් වන බව සලකන්න.
- ◆ රේඛා අධ්‍යයනය
  1. මුල් කඩදාසියේ කරනු ලබන පූර්ව අධ්‍යයනයේ දී දක්වන කුසලතා
- ◆ වර්ණ චිත්‍රය
  2. ද්‍රව්‍ය සමූහය, තලය මත කලාත්මකව සම්පිණ්ඩනය වීම
  3. පරිමාණය, පර්යාලෝක රීති හා ක්‍රිමාණ ලක්ෂණ පිළිබඳ අවබෝධය
  4. දෙන ලද ද්‍රව්‍ය සමූහයේ මතුපිට ස්වභාවය හා ගති ලක්ෂණ දැක්වීම
  5. වර්ණ හැසිරවීමේ ශිල්පීය කුසලතාවය
  6. උචිත පසුබිමක් යෙදීම හා සමස්ත නිමාව

සැ.යු.:

ද්‍රව්‍ය සමූහය තබා ඇති ලෑල්ල විශාල ලෙස ඇඳීම අවශ්‍ය නොවේ. ලෑල්ලේ පරිමාණය ද්‍රව්‍ය සමූහයට ගැලපෙන අයුරින් වෙනස් කරන්න.

# දකුණු පළාත් අධ්‍යාපන දෙපාර්තමේන්තුව

## අවසාන වාර පරීක්ෂණය - 2020

10 - ශ්‍රේණිය

චිත්‍ර කලාව III

ලකුණු 30  
කාලය: පැය 2යි.

එක් චිත්‍රයක් පමණක් අඳින්න

- ♦ “අ” කොටසින් හෝ “ආ” කොටසින් හෝ “ඉ” කොටසින් එක් මාතෘකාවක් පමණක් තෝරා ගන්න.

අ. කොටස චිත්‍ර සංරචනය

1. මුහුදු වෙරළක මාළු වෙලඳාමේ යෙදෙන ධීවරයින් පිරිසක්
2. වැවක් අසල සැරිසරන සතුන් රංචුවක්
3. විවෘත මංගල උත්සවයක ඔබ සිත්ගත් අවස්ථාවක්
4. හිරු බැසයන සන්ධ්‍යාවේ වනාන්තරයක අසිරිය

ආ. කොටස මෝස්තර නිර්මාණය

5. සත්ව රූපයක හැඩතලයක් ඇසුරෙන් සිඟිති ඇඳුම් සඳහා යොදාගත හැකි රෙද්දකට උචිත මෝස්තරයක අඟල් 9x9 ප්‍රමාණයේ කොටසක් ව්‍යාප්ත වන ආකාරය පෙනෙන සේ අඳින්න.
6. උත්සව අවස්ථාවක යොදාගත හැකි පතාකයක් පාරම්පරික සැරසිලි මෝස්තර ඇසුරින් නිර්මාණය කරන්න.
7. බතික් සරමක වාටියට සුදුසු මෝස්තරයක් ජ්‍යාමිතික හැඩතල ඇසුරින් නිර්මාණය කරන්න.

ඉ. ග්‍රැෆික් චිත්‍ර

8. කොරෝනා උවදුරෙන් ජනතාව ආරක්ෂාවීම සඳහා දැනුවත් කරන පෝස්ටරයක් සුදුසු මාතෘකාවක් සහිතව නිර්මාණය කරන්න.
9. “පහත රට තේ” යන තේමාව යටතේ ඇසුරුමක් සඳහා සුදුසු නිර්මාණයක් කරන්න.
10. “හෙළ ජන කවි” නම් කවි පොතකට උචිත පොත් පිටකවරයක් නිර්මාණය කරන්න.

(ප්‍රමාණය අඟල් 10x8 විය යුතුයි)

# දකුණු පළාත් අධ්‍යාපන දෙපාර්තමේන්තුව

## අවසාන වාර පරීක්ෂණය - 2020

10 - ශ්‍රේණිය

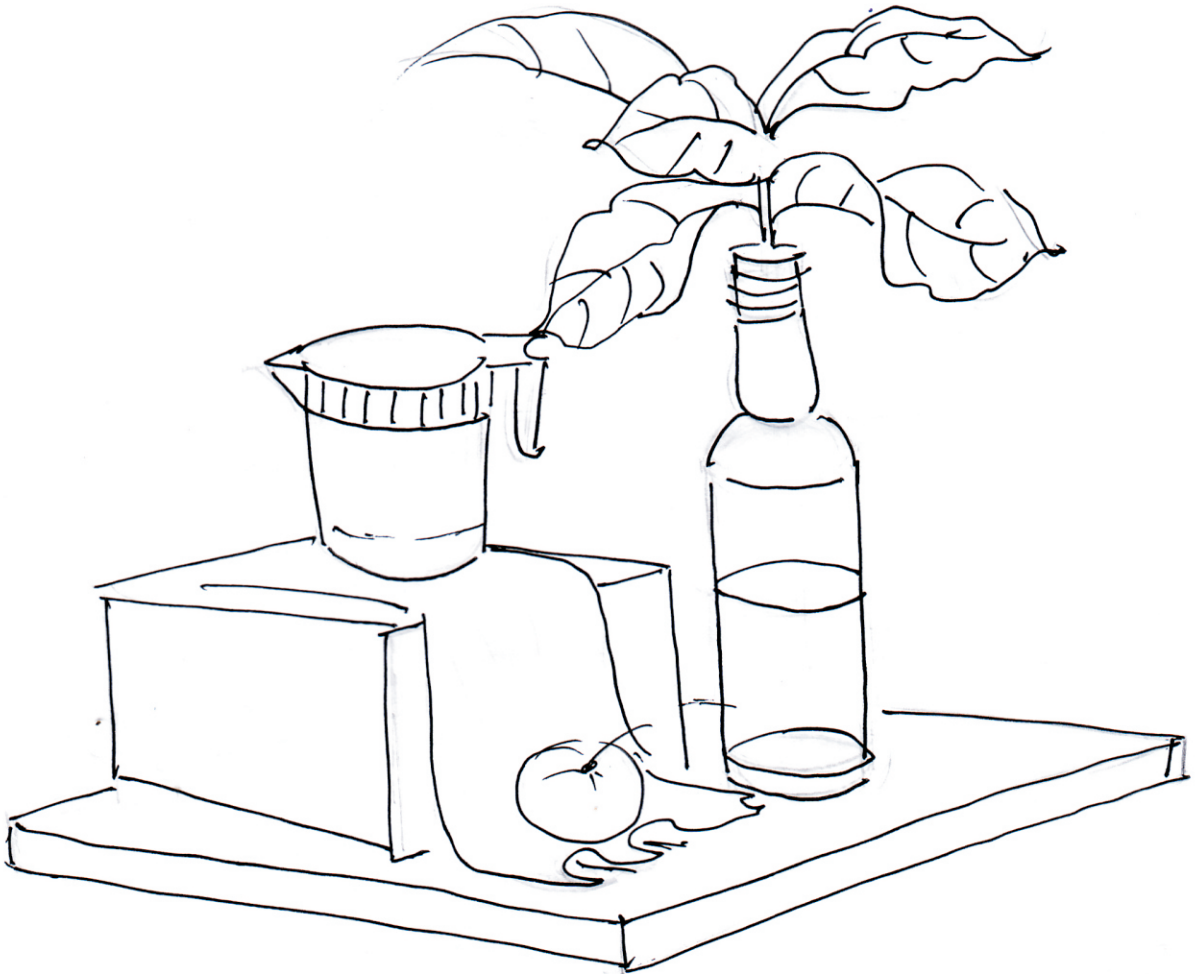
චිත්‍ර කලාව II - රේඛාමය අධ්‍යයනය

කාලය: පැය 2යි. ලකුණු 30

ගුරු උපදෙස්: වර්ණවත් චිත්‍රය සමඟ කටු සටහනක් අපේක්ෂිතයි.

යෝජිත ද්‍රව්‍ය

- ♦ පෙට්ටියක් - සුදු කඩදාසියක් ආවරණය කළ
- ♦ අඩක් ජලය පිරවූ විදුරු බෝතලයක් (රවුම් හැඩැති)
- ♦ වර්ණවත් රෙදි කැබැල්ලක්
- ♦ දොඩම් ගෙඩියක්
- ♦ කොළ පහක් පමණ ක්‍රෝටත් අත්තක්
- ♦ 15 cm පමණ උස ප්ලාස්ටික් ජොග්ගුවක්
- ♦ ධාරකයක්



# දකුණු පළාත් අධ්‍යාපන දෙපාර්තමේන්තුව

## අවසාන වාර පරීක්ෂණය - 2020

### 10 - ශ්‍රේණිය චිත්‍ර කලාව පිළිතුරු පත්‍රය

#### I පත්‍රය

- (01) වලගම්බා
- (02) දඹුලු
- (03) මහනුවර
- (04) නීලගම
- (05) මාරපරාජය
- (06) ජෝර්ජ්කිට්
- (07) වැම්පිට විහාර
- (08) මොහෙන්ජොදාරෝ
- (09) මිහින්තලේ කණ්ඨක වෛතසය
- (10) එස්.පී. වාර්ලිස්
- (11) II ශාන්තමරියා ඩෙලාග්‍රේසි තාපසාරාමය
- (12) I කිරිගරුඩ
- (13) IV රඟයල් සන්සියෝ
- (14) I දූව භාණ්ඩ මතුපිට
- (15) II බන්දුල හරිශ්චන්ද්‍ර
- (16) කුම්බාබිෂේකම් ශාන්තිකර්මය පැවැත්වීම සඳහා කෝවිල් වල ඇතුළත හා පිටත සකස් කරනු ලබන මඩුව
- (17) සුප්‍රසිද්ධ මෝනාලිසා නම් චිත්‍රය පොප්ලර් ලීය මත ඇඳ ඇත.
- (18) ප්‍රමාණයෙන් කුඩා ස්තූප අවිචේන් හා වැස්සෙන් ආරක්ෂාවීම සඳහා සකස් කරන ලද ගෘහය
- (19) ඇම්බැක්ක දේවාලයේ සුවිශේෂ වූ පියස්ස පරාල 26 ක් එක් ලී ඇණයකට සම්බන්ධ කර නිර්මාණය කර ඇති ගෘහ නිර්මාණ අංගයකි.
- (20) කැටයම් නිර්මාණයක ඉදිරිපස හා පිටුපස කෙටිකර දැක්වීම / ඉදිරිපස පෙනුම ලුහුකොට දැක්වීම
- (21) D (22) A (23) E (24) B (25) C
- (26) පෙරියතමිබ් සුබ්‍රමනියම්
- (27) ගඩලාදේණිය
- (28) දේවේන්ද්‍ර මූලාචාරී
- (29) හයිරොලිපිග්ස්
- (30) අන්තිම විනිශ්චය
- (31) පියුම්පිට වැඩීම
- (32) නෙබාමූන්
- (33) තාවඩ් මු. තුරෙයි සාමි.
- (34) මල්ලව පොරය
- (35) දෙගල්දොරුව
- (36) මෙම මූර්තිය ලැඹිකුන් යනුවෙන් හැඳින්වේ.
- (37) මෙය ශ්‍රීක හෙලනිස්ටික් යුගයට අයත් වේ.
- (38) ලැඹිකුන් මූර්තිය කිරිගරුඩ මාධ්‍යයෙන් නිර්මාණය කර ඇත.
- (39) මෙහි මුහුණේ වේදනාව, හය, ක්‍රාසය හා උත්සාහවන්ත බව ප්‍රකාශිතය.
- (40) මෙම මූර්තිය දැනට රෝමයේ වතිකානු කෞතුකාගාරයේ ප්‍රදර්ශනයට තබා ඇත.