



யாழ்ப்பாணம் இந்துக் கல்லூரி

முதலாம் தவணைப் பரீட்சை - 2023

தரம் : 11

பாடம் : புவியியல்

நேரம் :- 3.00 மணித்தியாலம்

பெயர் / சுட்டெண் :

பகுதி I

- ❖ இவ்வினாத்தாள் 40 வினாக்களை உள்ளடக்கியுள்ளது.
 - ❖ ஒவ்வொரு வினாவிற்கும் கொடுக்கப்பட்டுள்ள அறிவுறுத்தல்களுக்கேற்ப எல்லா வினாக்களுக்கும் இவ்வினாத்தாலிலேயே விடை எழுதுக
 - ❖ 1-10 வரையான வினாக்களுக்கு அடைப்புக்கு அடைப்புக்குறியினுள் தரப்பட்ட விடைகளிலிருந்து சரியான விடையினைத் தெரிவு செய்து புள்ளிக்கோட்டின் மீது எழுதுக.
01. உயிர்க்கோளம் நிலைத்திருப்பதில் மிகப் முக்கிய பங்காற்றும் வளிமண்டலப்படை
- ஆகும்.
- (இடைமண்டலம் / மாறன்மண்டலம் / படைமண்டலம்)
02. உலகின் மிகப்பெரிய ஏரியாக கருதப்படுகின்றது.
- (சுப்பீரியர் ஏரி / தித்திக்கா ஏரி / அயர் ஏரி)
03. முழுமையாக தென்கோளத்தில் அமைந்துள்ள கண்டம்.....ஆகும்.
- (தென் அமெரிக்கா / ஆபிரிக்கா / அவுஸ்திரேலியா)
04. உலகின் காலநிலை பரம்பல் பற்றிய கருத்தினை முதன் முதலில் முன்வைத்தவர்
- ஆவார்.
- (தொலமி / அரிஸ்ரோட்டில் / ஏரற்றோதெனிஸ்)
05. இலங்கை புவியோட்டு விருத்திக்குரிய தகட்டில் அமைந்துள்ளது.
- (97.5% / 79% / 71%)
06. மூன்று படைகளைக் கொண்ட மண்ணின் படை அமைப்பில் உக்கல் மண் காணப்படுவது..... படையில் ஆகும்.
- (A / B / C).
07. புவி ஓடானது முடியிலிருந்துதொடர்ச்சியின்மையினால் பிரிக்கப்படுகின்றது.
- (சுற்றன் பேர்க் / மோகோறோவிச் / லேமன்)
08. புவியில் உள்ள வளங்களுள்என்பது உயிரின வளங்களின் பிரிவைச் சேர்ந்ததாகும்.
- (மண் / நீர் / காடுகள்)
09. ஏரியிலிருந்து உற்பத்தியாகும் ஒரு ஆறுஆகும்.
- (தேம்ஸ் / றைன் / றைல்)
10. இலங்கையில் பயன்படுத்தப்படும் 1 : 50,000 இடவிளக்கவியல் படத்தின் ஒரு படத்தில் உள்ளடக்கப்படும் நிலப்பகுதி.....சதுரக்கிலோமீற்றராகும்.
- (1,000 / 10,000 / 50, 000)

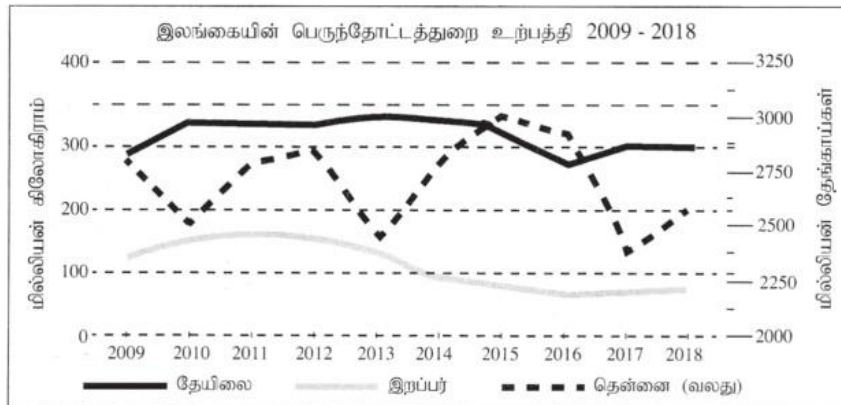
❖ 11 - 20 வரையான கூற்றுக்கள் ஒவ்வொன்றையும் வாசித்து அவை சரியாயின் “ச” ஐயும் பிழையாயின் “பி” யையும் சுற்றி வட்டம் வரைக.

11. சமுத்திரத்தின் அடிப்பகுதியில் ஏற்படும் பல்வேறு நடுக்கங்களின் காரணமாக கரையை நோக்கிவரும் மிகப்பெரிய அலைகள் சுனாமி அலைகள் என அழைக்கப்படுகின்றன. (ச / பி)
12. மக்மா குழம்பு குளிர்ச்சியடைவதால் தீப்பாறை உருவாகின்றது. (ச / பி)
13. கருங்கடல் முற்றாக நிலத்தினால் சூழப்பட்ட கடலாகும். (ச / பி)
14. உயரத்திற்கு ஏற்ப வெப்பநிலை அதிகரித்துச் செல்வது மாறன் மண்டலத்தின் முனைப்பான பண்பாகும். (ச / பி)
15. ரன்ன, தங்காலை, மித்தெனிய ஆகியன சிறிய தென்னை முக்கோண வலயங்களாகும். (ச / பி)
16. கோதுமை பெருந்தோட்ட விவசாயத்தின் கீழ் பயிரிடப்படும் பிரதானபயிராகும். (ச / பி)
17. இலங்கையின் மண்வகைகள் செங்கபிலநிற மண் வரண்ட வலயத்தில் மாத்திரமே காணப்படுகின்றது. (ச / பி)
18. வங்காள விரிகுடாப் பகுதியில் தோற்றம் பெறும் சூறாவளிகள் இலங்கையின் மீது பாதிப்பினை கொண்டிருக்க மாட்டாது. (ச / பி)
19. யால, ஹக்கல, ரிட்டிகல ஆகிய மூன்றும் கடும் பாதுகாப்பிற்குட்பட்ட இயற்கை ஒதுக்குப்பிரதேசங்கள் ஆகும். (ச / பி)
20. மண் உருவாக்கத்தில் காலநிலை செல்வாக்குச் செலுத்துகின்றது. (ச / பி)

❖ 21-30 வரையான வினாக்களில் உள்ள வெற்றிடங்களை பொருத்தமான சொற்களை கொண்டு நிரப்புக.

21. இலங்கையில் உள்ள நாடுகளில் பாரிய நீரேந்து பகுதியை கொண்டிருப்பது..... ஆறு ஆகும்.
22. புவியின் உட்பகுதியில் ஊடுவடிதல் செயன்முறைக்கு உட்படும் நீர்.....எனப்படும்.
23. உலகில் அதிகளவில் உற்பத்தி செய்யப்படுவதுமான நுகரப்படுவதுமான தானியப்பயிர் ஆகும்.
24. இலங்கையின் மத்திய மலைநாட்டுப் பகுதிகளில் நெல்லானது பயிர்செய்கை முறைப்படி பயிரிடப்படுகின்றது.
25. இலங்கையில் பயன்படுத்தப்படும் 1:50,000 இடைவிளக்கவியல் படங்களானதுபிரிவுகளாக பிரிக்கப்பட்டுள்ளது.

❖ தரப்பட்ட வரைபினை பயன்படுத்தி 26 - 28 வரையான வினாக்களுக்கு விடை தருக.



மூலம் : இலங்கையின் சமூக, பொருளாதார புள்ளி விபரம் 2019, இலங்கை மத்திய வங்கி

26. தேயிலை உற்பத்தி அதிகளவு இடம்பெற்ற ஆண்டு..... ஆகும்.
27. உற்பத்தியில் அதிகளவு வேறுபாடு..... பயிர்செய்கை துறையில் காணப்படுகின்றது.
28. ஒப்பீட்டளவில் தேயிலை, இறப்பர், துறைகளில் குறைந்தளவு உற்பத்திகள்..... ஆம் ஆண்டில் காட்டப்பட்டுள்ளது.

❖ 29 - 35 வரையான ஒவ்வொருவினாவிலும் தரப்பட்டுள்ள நான்கு விடைகளுள் சரியான அல்லது மிகப்பொருத்தமான விடையை தெரிவு செய்து அதனை குறித்து நிற்கும் இலக்கத்தை எதிரேயுள்ள புள்ளிக்கோட்டின் மீது எழுதுக.

29. **அ**
வளிமண்டலத்தின் படைகள்
1. மாறன் மண்டலம்
 2. படைமண்டலம்
 3. இடைமண்டலம்
1. A,B,C 2. B,A,C
- ஆ**
விசேடபண்புகள்
- A. ஓசோன் படை அமைந்திருத்தல்
 - B. 8-12Km வரை விரிவடைந்திருத்தல்.
 - C. குறைவான வெப்பநிலை.
 - D. உயர்வான வெப்பநிலை
3. B,C,D 4. C,B,D
30. **அ**
கனியவகை
1. சிலிக்கா மணல்
 2. இல்மனைற்
 3. செர்கன்
1. A,B,C 2. B,D,C
- ஆ**
காணப்படும் பகுதி
- A. நிலாவெளி
 - B. பலாங்கொடை
 - C. மாரவில்.
 - D. எப்பாவெல.
3. C,A,B 4. D,A,B
31. **அ**
நிறங்கள்
1. மஞ்சள் நிறம்
 2. சிவப்பு நிறம்
 3. கறுப்புநிறம்
1. A,B,C 2. B,D,A
- ஆ**
பண்பாட்டு அம்சங்கள்
- A. புகையிரதப்பாதை
 - B. வீட்டுத்தோட்டங்கள்
 - C. பாடசாலை
 - D. நீர்ப்பாசனக் கால்வாய்
3. C,A,B 4. D,B,A
32. **அ**
சக்தி
1. காற்று
 2. நீர்மின்சாரம்
 3. வெப்பமின்சாரம்
1. A,B,C 2. C,A,B
- ஆ**
சக்தி நிலையத்தின் அமைவிடம்
- A. இங்கினியாகலை
 - B. கெரவல பிட்டிய
 - C. புத்தளம்.
 - D. பருத்தாகந்த.
3. C,B,A 4. D,B,A
33. **அ**
கண்டங்கள்
1. ஆசியா
 2. ஐரோப்பா
 3. அவுஸ்ரேலியா
1. A,C,B 2. C,D,A
- ஆ**
அமைந்துள்ள ஏரிகள்
- A. லடோகா ஏரி
 - B. ரிட்ரிக்காகா ஏரி
 - C. பைக்கால் ஏரி
 - D. அயர் ஏரி.
3. C,A,D 4. B,A,C

34.

அ
நாடுகள்

1. ஐக்கிய அமெரிக்கா
2. அவுஸ்ரேலியா
3. இத்தாலி

1. B,D,A

2. D,A,B

ஆ

நெற்செய்கை மேற்கொள்ளப்படும் பிரதேசங்கள்

- A. போ நதிப்பள்ளத்தாக்கு
- B. சக்ரமன்ரோ ஆற்றுப்பள்ளத்தாக்கு
- C. நைல் கழிமுகம்.
- D. மறேடார்லிங் நதிப்பள்ளத்தாக்கு.

3. A,B,C

4. B,C,D

35.

அ
வனவிலங்கு ஒதுக்கிடங்கள்

1. தேசிய பூங்காக்கள்
2. பாதுகாக்கப்பட்ட இயற்கை ஒதுக்குகள்
3. சரணாலயங்கள்

1. A,C,B

2. A,D,B

ஆ

அமைவிடங்கள்

- A. உடவளவை
- B. வீரவில
- C. சிங்கராஜவனம்
- D. ஹக்கல.

3. B,A,C

4. B,C,D

❖ 36 - 40 வரையான வினாக்களுக்கு மிகப்பொருத்தமான விடையை தெரிந்தெடுத்து அதன் கீழ் கோடிடுக.

36. இரண்டு வகையான அடையல்பாறைகளினைக் கொண்டிருக்கும் விடையை தெரிவு செய்க.

1. நிலக்கரி, ஜிப்ப்சம்
2. கருங்கல், பசோல்ட்
3. வைரங்கள், டொலமைற்
4. சுண்ணாம்புக்கற்கள், காப்ரோ

37. கனியங்களின் பாகுபாட்டில் உலோகமல்லாத பிரிவைச் சேர்ந்த கனியம் ஒன்று.

1. ருற்றைல்
2. மங்கனீஸ்
3. இரும்புத்தாது
4. காரியம்

38. இரும்பு, மகனீசியம் ஆகியவற்றைக் கொண்டுள்ள அதிகளவிலான கதிரியக்கப் பொருட்களுடன் கூடிய பாறைகளின் சேர்க்கையினை கொண்டிருக்கும் புவியின் படை.

1. ஓடு
2. மூடி
3. வெளிமையம்
4. அகமையம்

39. இலங்கையின் விலங்குப் பாற்பண்ணை நிலையம் அமைந்துள்ள இடம் எது?

1. அம்பேவல
2. கனன்வில்ல
3. வல்பிட்ட
4. மீவனபாலன

40. இலங்கையில் இடவிளக்கவியல் படங்களில் தேசிய ஆற்கூறுகள் எப்பகுதியினை அடிப்படையாகக் கொண்டு வரையப்படுகின்றது.

1. கண்டி
2. நுவரேலியா
3. கொழும்பு
4. பீதுறுதாலகாலமலை

(40×1=40 புள்ளி)

பகுதி - II

- ❖ இவ்வினாத்தாள் I,II என்னும் இரண்டு பகுதிகளைக் கொண்டுள்ளது.
- ❖ பகுதி I இல் உள்ள வினா கட்டாயமானது அது அ, ஆ, இ ஆகிய பகுதிகளைக் கொண்டதாகும். பகுதி II இருந்து நான்கு வினாக்களுக்கு விடை எழுத்துதல் வேண்டும்.
- ❖ எல்லாமாக ஐந்து வினாக்களுக்கு விடை எழுத்துதல் வேண்டும்.

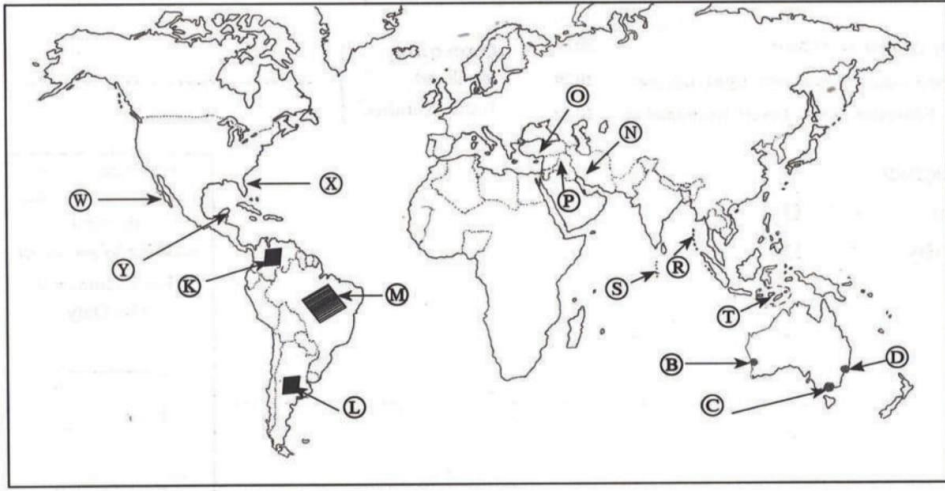
பகுதி - I

01)

- அ) உமக்கு தரப்பட்டுள்ள 1 : 50,000 அளவுத்திட்ட இடவிளக்கப்படத்தின் பகுதியை நன்கு அவதானித்து அதன் அடிப்படையில் பின்வரும் வினாக்களுக்கு விடை எழுதுக. விடை எழுதுவதற்கு வழங்கப்பட்ட தாளினை பயன்படுத்துக.
- ❖ I - IV வரையான வினாக்களுக்கு பொருத்தமான விடையினை அடைப்புக்குறிக்குள் இருந்து தெரிந்தெடுத்து எழுதுக.
- i) A எழுத்தினால் காட்டப்படுவது யாது?
(கண்டல் தாவரம் / கரையோரப்பாதுகாப்பு / பாறைத்தொடர் / மணல் மேடு) (01 புள்ளி)
- ii) B எழுத்தினால் காட்டப்படும் அம்சம் யாது?
(பற்றைகள் / சதுப்பு / புல்நிலங்கள்) (01 புள்ளி)
- iii) C எழுத்தினால் காட்டப்படுவது யாது?
(கட்டடப்பகுதி / சுற்றுலாவலயம் / பாதுகாக்கப்பட்ட பகுதி) (01 புள்ளி)
- iv) D எழுத்தினால் காட்டப்படுவது யாது?
(ஆள்புலக் கடல் எல்லை / கண்டச்சாய்வு எல்லை / சம ஆழக்கோடு) (01 புள்ளி)
- v) E எழுத்தினால் காட்டப்படும் நிர்வாக எல்லை யாது? (01 புள்ளி)
- vi) F எழுத்தினால் காட்டப்படும் நாற்பக்கல் பகுதியில் பொதுச்சேவைகளை வழங்கும் இரண்டு நிறுவனங்களைப் பெயரிடுக. (02 புள்ளிகள்)
- ❖ தரப்பட்ட கூற்றுக்களை வாசித்து அவை சரியாயின் “ச / \sqrt ” எனவும் பிழையாயின் “பி / \times ” எனவும் விடைத்தாளில் தரப்பட்டுள்ள வினா இலக்கத்திற்கு எதிரே எழுதுக.
- vii) படப்பகுதியில் காணப்படும் பிரதான வர்த்தகப் பயிர் தென்னையாகும். (01 புள்ளி)
- viii) படப்பகுதியில் பிரதான ஆற்றினை சூழ்ந்து சேனைப்பயிர்ச்செய்கை பரந்தளவில் பரம்பிக் காணப்படுகின்றது. (01 புள்ளி)
- ix) இப்பகுதியில் நெற்பயிர்ச்செய்கையானது மழை நீரின் உதவியுடனே இடம்பெறுகின்றது. (01 புள்ளி)
- (மொத்தம் 10 புள்ளிகள்)

ஆ)

❖ தரப்பட்ட உலகப்படத்தின் உதவியுடன் கீழே தரப்பட்டுள்ள வினாக்களுக்கு விடையளிக்குக.



- i.
- ii.
- iii.
- iv.
- v.

5

- i. கலிபோர்னியா குடாநாடு (W)(X)(Y)
- ii. அதிகளவு புவிநடுக்கத்தில் பாதிக்கப்படும் துருக்கி (N)(O)(P)
- iii. ஆந்தமான் தீவுகள் (R)(S)(T)
- iv. பம்பாய் புல்நிலம் (K)(L)(M)
- v. சிட்னி நகரம் (B)(C)(D)

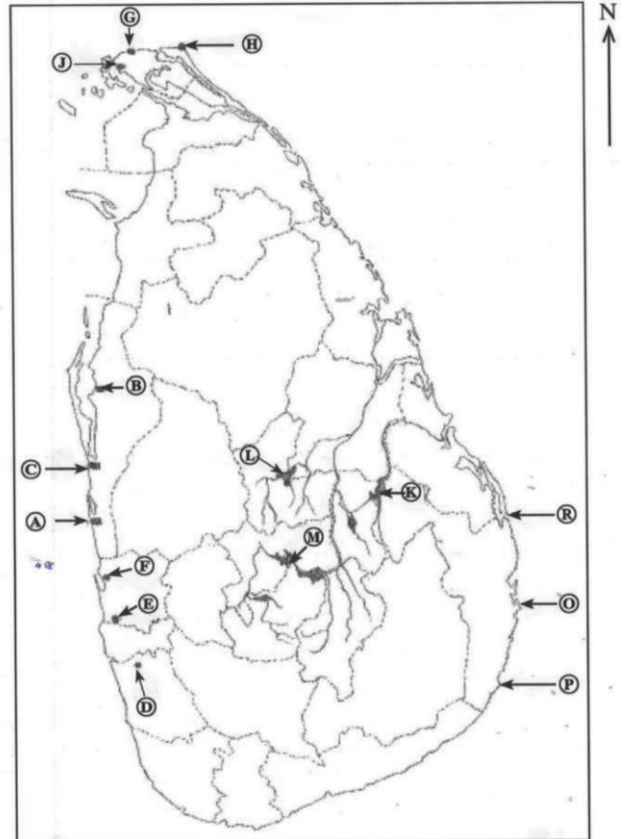
(5×1= 05 புள்ளிகள்)

இ)

❖ தரப்பட்ட இலங்கைப்படத்தின் உதவியுடன் கீழே தரப்பட்டுள்ள வினாக்களுக்கு விடையளிக்குக.

- i. அண்மையில் அபிவிருத்தி செய்யப்பட்ட பலாலி விமான நிலையம். (G)(H)(J)
- ii. ஆனைவிழுந்தான் சரணாலயம். (A)(B)(C)
- iii. பியகம ஏற்றுமதி செயன்முறை வலயம். (D)(E)(F)
- iv. சங்கமன் கந்தமுனை (O)(P)(R)
- v. மொறாககந்த நீர்த்தேக்கம் (K)(L)(M)

(5×1= 05 புள்ளிகள்)



- i.
- ii.
- iii.
- iv.
- v.

5

பகுதி - II

02)

- i. புவியின் வளிமண்டலப் படைகளில்
 - a. எல்லா வளிமண்டலவியல் தோற்றப்பாடுகளும் இடம்பெறும் படையினை பெயரிடுக. (02 புள்ளிகள்)
 - b. மிக உயர்வான வெப்பநிலை கொண்ட படையினை பெயரிடுக. (02 புள்ளிகள்)
 - ii. மனிதனின் பயன்பாட்டிற்கென எஞ்சியிருக்கும் நன்னீரின் தரத்தில் ஏற்படும் வீழ்ச்சியில் செல்வாக்குச் செலுத்தும் மூன்று காரணங்களை குறிப்பிடுக. (03 புள்ளிகள்)
 - iii. உயர்க்கோள உப - தொகுதியின் இருப்பினைக் காடுகளின் அழிவு எவ்வாறு பாதிக்கின்றது என்பதை மூன்று காரணிகளுடன் விளக்குக. (05 புள்ளிகள்)
- ii.
 - i. இலங்கையில் நீர் தவிர்ந்த மின்சாரப்பிறப்பாக்கத்திற்காக பரந்தளவில் பயன்படும் இரண்டு சக்தி வளங்களின் பெயர்களை குறிப்பிடுக. (02 புள்ளிகள்)
 - ii. சக்திப்பயன்பாட்டில் ஏற்படும் மூன்று பிரச்சினைகளை குறிப்பிடுக. (03 புள்ளிகள்)
 - iii. சக்தியை மிகச்சிக்கனமாகப் பயன்படுத்துவதனால் ஏற்படும் மூன்று நன்மைகளை விபரிக்க. (05 புள்ளிகள்)
 - iii.
 - i. a. உலகில் பிரதானமாக தேயிலை பயிர்ச்செய்கைக்கு முக்கியத்துவம் பெற்ற ஆசிய நாடு ஒன்றையும்,
b. ஆபிரிக்க நாடு ஒன்றினையும் முறையே பெயரிடுக. (02 புள்ளிகள்)
 - ii. உலகின் பிரதான விவசாயநிலப் பயன்பாட்டு முறையாகக் காணப்படும் பெருந்தோட்ட விவசாயத்தின் விசேட அம்சங்கள் மூன்றினைக் குறிப்பிடுக. (03 புள்ளிகள்)
 - iii. இலங்கையில் தேயிலை உற்பத்தி மற்றும் சந்தைப்படுத்தலை அதிகரிப்பதற்கு மேற்கொள்ளப்பட்டு வரும் நடவடிக்கைகள் மூன்றினைக் குறிப்பிட்டு ஒன்றினை சுருக்கமாக விபரிக்குக. (05 புள்ளிகள்)
 - iv.
 - i. உலகில் குறைவடைந்துவரும் இயற்கை வளங்கள் இரண்டினைப்பெயரிடுக. (02 புள்ளிகள்)
 - ii. இலங்கையில் மண் வளங்களின் பயன்பாட்டுடன் தொடர்புடைய மூன்று பிரச்சினைகளை குறிப்பிடுக. (03 புள்ளிகள்)
 - iii.
 - c. இலங்கையில் கனிய வளங்களின் பயன்பாட்டினால் சூழலுக்கு ஏற்படும் சேதங்கள் இரண்டினைக் குறிப்பிடுக. (02 புள்ளிகள்)
 - d. உம்மால் மேலே குறிப்பிட்ட சேதங்களினை தடுப்பதற்கு எடுக்கக்கூடிய நடவடிக்கைகள் ஒன்றினை விகரிக்குக. (03 புள்ளிகள்)
 - v.
 - i. மண் உருவாக்கத்தில் செல்வாக்குச் செலுத்தும் இரண்டு காரணிகளை குறிப்பிடுக. (02 புள்ளிகள்)
 - ii. இலங்கையில் உலர் வலயத்தில் காணப்படும் இருவகையான மண்வகைகளை குறிப்பிட்டு ஒன்றினை விளக்குக. (03 புள்ளிகள்)
 - iii. மட்பாதுகாப்பு நடவடிக்கைகள் இரண்டினை குறிப்பிடுக. (05 புள்ளிகள்)
 - vi.
 - i. இலத்திரனியல் கைத்தொழில் முன்னணியில் உள்ள இரண்டு ஆசிய நாடுகளைப் பெயரிடுக. (02 புள்ளிகள்)
 - ii. இலத்திரனியல் கைத்தொழில் இனங்காணக்கூடிய மூன்று விசேட பண்புகளை குறிப்பிடுக. (03 புள்ளிகள்)
 - iii. இலங்கையில் இலத்திரனியல் கைத்தொழில் இனங்காணக்கூடிய பிரச்சினைகள் மூன்றினைக் குறிப்பிட்டு விளக்குக. (05 புள்ளிகள்)



SCALE : 1 : 50 000