

ආර්ථික විද්‍යාව
අධ්‍යයන පොදු සහතික පත්‍ර උසස් පෙළ විභාගය
සඳහා විෂයානුබද්ධ පුනරීක්ෂණ සංවිනය
06. සාර්ව ආර්ථික සමතුලිතය තීරණය වන ආකාරය
බහුවරණ ප්‍රශ්න

අංක 01 සිට 20 තෙක් එක් එක් ප්‍රශ්නයට දී ඇති පිළිතුරු අතරින් නිවැරදි හෝ වඩාත් ගැලපෙන හෝ පිළිතුර තෝරන්න.

- 1) සාර්ව ආර්ථික සමතුලිතය යනු,
- (1) ආර්ථිකයේ සමස්ත ඉල්ලුමේ වටිනාකම සමස්ත වියදමට සමාන වීමයි.
 - (2) ආර්ථිකයේ සමස්ත නිමවුමේ වටිනාකමට සමාන සමස්ත ඉල්ලුමක් පැවතීමයි.
 - (3) ආර්ථිකයේ සමස්ත නිමවුමත් පූර්ණ සේවා නියුක්තියත් සමාන මට්ටමක පැවතීමයි.
 - (4) ආර්ථිකයේ සමස්ත ඉල්ලුමට ආර්ථිකයේ සමස්ත විදීම සමාන වීම.
 - (5) ආර්ථිකයේ සමස්ත නිෂ්පාදනය සමස්ත සේවා නියුක්තියට සමාන වීම.

2) පහත තොරතුරු වලට අනුව සාර්ව ආර්ථික සමතුලිතය පවතිනුයේ කුමන පිළිතුර තුළද?

	I	G	X	S	T	M
(1)	80	100	50	25	10	20
(2)	20	40	80	50	20	10
(3)	10	30	50	40	20	30
(4)	40	20	80	40	10	50
(5)	50	30	10	50	20	50

- 3) ආර්ථිකයක ප්‍රධාන වියදම් සංරචක වනුයේ,
- (1) පරිභෝජන වියදම, රාජ්‍ය මිලදී ගැනීම් , අපනයන හා දළ ආයෝජනය
 - (2) දළ ආයෝජනය, රාජ්‍ය මිලදී ගැනීම් හා පෞද්ගලික පරිභෝජනය
 - (3) ස්වාධීන පරිභෝජනය, රාජ්‍ය මිලදී ගැනීම්, අපනයන හා දළ ආයෝජනය
 - (4) පෞද්ගලික පරිභෝජනය, රාජ්‍ය මිලදී ගැනීම්, දළ ආයෝජනය , අපනයන හා ආනයන අතර වෙනස
 - (5) පෞද්ගලික පරිභෝජනය, දළ ආයෝජනය, අපනයන හා ආනයන අතර වෙනස

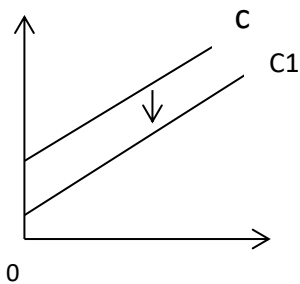
4) එක්තරා ආර්ථිකයක වැයකළ හැකි ආදායම 1000 සිට 1500 දක්වා ඉහළ යාමේදී පරිභෝජනය 1000 සිට 1400 දක්වා ඉහළ ගියේ නම්, එම ආර්ථිකයේ පරිභෝජන ශ්‍රිතය කුමක්ද?

- (1) $C=300+0.8Y_d$
- (2) $C=200+0.5Y_d$
- (3) $C=400+0.8Y_d$
- (4) $C=200+0.7Y_d$
- (5) $C=200+0.8Y_d$

5) පරිභෝජන රේඛාවේ බැවුමෙන් පෙන්වුම් කෙරෙනුයේ,

- (1) ආන්තික ඉතුරුම් නැමියාවයි.
- (2) ආන්තික පරිභෝජන නැමියාවයි.
- (3) සාමාන්‍ය පරිභෝජන නැමියාවයි.
- (4) සාමාන්‍ය ඉතුරුම් නැමියාවයි.
- (5) ඉහත කිසිවක් නොවේ.

6) පහත දැක්වෙන පරිභෝජන ශ්‍රිතය C සිට C₁ දක්වා විතැන්වීම තුළින් පැහැදිලි වනුයේ,



- (1) ආන්තික පරිභෝජන නැමියාවේ ඉහළ යාමක්
- (2) ආන්තික පරිභෝජන නැමියාවේ පහළ යාමක්
- (3) ස්වාධීන පරිභෝජනයේ පහළ යාමක්
- (4) ස්වාධීන පරිභෝජනයේ ඉහළ යාමක්
- (5) සෘණ ඉතුරුම්වල පහළ යාමක්

7) ආදායම පරිභෝජන වියදමට වඩා ඉහළ මට්ටමක පවතින විට ,

- (1) ඉතුරුම් අපශේෂය සෘණ වේ
- (2) පෙළඹුණු පරිභෝජනය සෘණ වේ
- (3) ඉතුරුම් ශුන්‍ය වේ
- (4) ඉතුරුම් ධන වේ
- (5) ස්වාධීන පරිභෝජනය ශුන්‍ය වේ

8) පහත තොරතුරු ඇසුරින් ස්වාධීන වියදම්වල එකතුව ඇතුළත් නිවැරදි පිළිතුර වන්නේ,

$$C = 300 + 0.7Y_d$$

$$I = 200$$

$$G = 400$$

- (1) 400
- (2) 500
- (3) 600
- (4) 700
- (5) 900

- 9) ආයෝජන වියදම පිළිබඳ සාවද්‍ය ප්‍රකාශය වනුයේ,
- (1) ආයෝජන වියදම සමාහාර වියදමේ සංරචකයකි.
 - (2) ආයෝජන වියදම ස්වාධීන වියදමකි.
 - (3) ආයෝජන වක්‍රයේ බෑවුම ශුන්‍ය අගයක් ගනී.
 - (4) ආයෝජන වක්‍රය තිරස් අගයට සමාන්තරව පිහිටයි.
 - (5) ආයෝජනය පරායත්ත විචල්‍යකි.

- 10) ආර්ථිකයක පෙළඹුණු පරිභෝජනය 800ක් වන අතර ස්වාධීන පරිභෝජනය 200කි. ආදායමෙන් වියදම් කරන 80%ක් වේ නම්, වැය කළ හැකි ආදායම හා පරිභෝජන ශ්‍රිතය ඇතුළත් නිවැරදි පිළිතුර වනුයේ මින් කුමක්ද?

	පරිභෝජන ශ්‍රිතය	වැය කළ හැකි ආදායම
(1)	$C = 100 + 0.6 \text{ yd}$	1 000
(2)	$C = 200 + 0.7 \text{ yd}$	3 000
(3)	$C = 300 + 0.8 \text{ yd}$	640
(4)	$C = 200 + 0.8 \text{ yd}$	1 000
(5)	$C = 300 + 0.7 \text{ yd}$	2 000

- 11) කල්පිත ආර්ථිකයකට අදාළ තොරතුරු පහත දැක්වේ.

$$s = -100 + 0.2\text{yd}$$

$$I = 200$$

$$G = 300$$

$$T = 50 \text{ වන්නේ නම් සාර්ව ආර්ථික සමතුලිතයේ අගය ඇතුළත් පිළිතුර තෝරන්න.}$$

- (1) 1 800
- (2) 2 500
- (3) 2 800
- (4) 3 800
- (5) 4 300

- 12) කිසියම් ආර්ථිකයක සාර්ව ආර්ථික තොරතුරු පහත දැක්වේ.

$$S = 400$$

$$T = 200$$

$$G = 200$$

$$M = 500$$

$$I = 100$$

$$NX = 300$$

ඒ අනුව සාර්ව ආර්ථික සමතුලිතය වන්නේ,

- (1) 900
- (2) 1 000
- (3) 1 100
- (4) 1 200
- (5) 1 350

13) ආර්ථිකයක කාන්දු වීම් ඉහළ යන විට සමස්ථ නිෂ්පාදනය

- (1) ඉහළ යයි
- (2) පහළ යයි
- (3) ස්ථාවර අගයේ පවතී
- (4) පරිභෝජන වියදම් ඉහළ යයි
- (5) ආයෝජන ඉහළ යයි

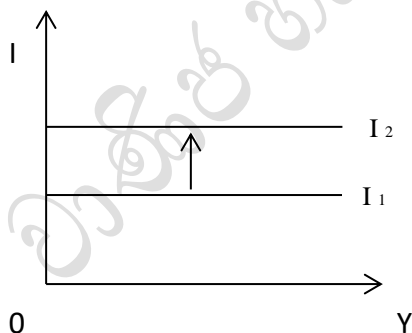
14) ආර්ථිකයක සාර්ව ආර්ථික සමතුලිතය රු.මිලි. 2 000ක් වන අතර ස්වාධීන පරිභෝජනය 200කි. ආයෝජනය 100ක් වන අතර ආන්තික පරිභෝජන නැමියාව 0.75කි. රාජ්‍ය මිලදී ගැනීම්වල අගය වනුයේ,

- (1) 100
- (2) 200
- (3) 400
- (4) 600
- (5) 800

15) ආර්ථිකයක ආදායම වියදමට වඩා පහළ අගයක් ගන්නේ නම් ආර්ථිකයේ නිෂ්පාදන මට්ටම,

- (1) ස්ථාවර වේ
- (2) ඉහළ යයි
- (3) පහළ යයි
- (4) ඉතුරුම් ධන වේ
- (5) ඉතුරුම් ශුන්‍ය වේ

16) ආර්ථිකයේ ආයෝජන වියදම් පහත ආකාරයට වෙනස් වුවහොත් සිදුවිය හැකි ප්‍රතිඵලයක් නොවන්නේ, පහත පිළිතුරු අතරින් කුමක්ද?



- (1) සමතුලිත ආදායම ඉහළ යාම
- (2) ආයෝජන අනුපාතයේ ඉහළ යාම
- (3) දේශීය ඉතුරුම් වැඩි වීම
- (4) ආන්තික පරිභෝජන නැමියාව ස්ථාවර වීම
- (5) ආයෝජන අනුපාතය පහළ යාම

17) ආර්ථිකයක සමාහාර වියදමෙහි වෙනස 200ක් වන අතර සමාහාර ආදායමෙහි වෙනස 800කි. මෙම ආර්ථිකයේ ස්වාධීන වියදම් ගුණකය හා ආන්තික පරිභෝජන නැමියාව කොපමණද?

	ස්වාධීන වියදම් ගුණකය	ආන්තික පරිභෝජන නැමියාව
(1)	5	0.8
(2)	4	0.8
(3)	5	0.75
(4)	4	0.75
(5)	4	0.25

18) ආර්ථිකයක ස්වාධීන වියදම් ගුණකය 5ක් වන අතර එම ආර්ථිකයට පූර්ණ සේවා නියුක්තියට ළඟා වීම රු.මිලි. 2 000ක ඉහළ යාමක් අවශ්‍ය වේ නම්, රාජ්‍ය වියදම හෝ ආයෝජනය කොපමණ ප්‍රමාණයකින් ඉහළ දැමිය යුතු වේද?

- (1) 100
- (2) 300
- (3) 400
- (4) 500
- (5) 600

19) ආර්ථිකයක රාජ්‍ය මිලදී ගැනීම් හා බදු අය කිරීම් එක හා සමාන අගයකින් ඉහළ දැමීම සිදු කළහොත් ආර්ථිකයේ සමතුලිතයට සහ අයවැයට සිදු වන බලපෑම මින් කුමක්ද?

	සමතුලිතය	අයවැය
(1)	පහළ යයි	තුලිත වේ
(2)	ඉහළ යයි	ඉහළ යයි
(3)	ඉහළ යයි	තුලිත වේ
(4)	පහළ යයි	පහළ යයි
(5)	ස්ථාවර වේ	තුලිතවේ

20) ආර්ථිකයක පරිභෝජන වියදම ඉහළ ගියහොත් සාර්ව ආර්ථික සමතුලිතයට සිදුවන බලපෑම නිවැරදිව දැක්වෙනුයේ,

- (1) කාන්දු වීම් ඉහළ ගොස් සමතුලිතය වැඩි වීම.
- (2) කාන්දුවීම් අඩුවී සමතුලිතය පහළ යාම.
- (3) සමාහාර වියදම් අඩු වී සමතුලිතය පහළ යාම.
- (4) සමාහාර වියදම් වැඩිවී සමතුලිතය ස්ථාවර වීම.
- (5) කාන්දු වීම් අඩුවී සමතුලිතය ඉහළ යාම.

ආර්ථික විද්‍යාව

අධ්‍යයන පොදු සහතික පත්‍ර උසස් පෙළ විභාගය

සඳහා විෂයානුබද්ධ පුනරීක්ෂණ සංවිනය

06. සාර්ව ආර්ථික සමතුලිතය තීරණය වන ආකාරය

ව්‍යුහගත ප්‍රශ්න

සියළුම ප්‍රශ්න සඳහා පිළිතුරු සපයන්න.

1.

- (i) රජය ඇතුළත් ආවෘත ආර්ථිකයක සමාහාර වියදමට අයත් ප්‍රධාන සංරචක සඳහන් කරන්න.
- (ii) සමාහාර වියදමෙහි ප්‍රධාන සංරචකය ලෙස හැඳින්වෙන පෞද්ගලික පරිභෝජන වියදම (C) හඳුන්වා, පරිභෝජන වියදම තීරණය කරන සාධක සඳහන් කරන්න.
- (iii) පහත දැක්වෙන සාර්ව ආර්ථික දත්ත භාවිතා කර පරිභෝජන සමීකරණය ව්‍යුත්පන්න කරන්න.

වැය කළ හැකි ආදායම	ඉතුරුම්
2000	100
4000	500
6000	900

- (iv) ආර්ථිකයක පරිභෝජන ශ්‍රිතය $C = 100 + 0.9 Yd$ වේ නම්, එම ආර්ථිකයේ ඉතුරුම් ශ්‍රිතය කුමක්වේද?
- (v) ආර්ථිකයේ ස්වාධීන පාරිභෝජන වියදම හා පෙළඹුණු පරිභෝජන වියදම පැහැදිලි කරන්න.

2.

- (i) විවෘත ආර්ථික සමතුලිතයේදී අවශ්‍ය කොන්දේසි මොනවාද?
- (ii) විවෘත ආර්ථිකයක ස්වාධීන වියදම් සඳහන් කරන්න.
- (iii) විවෘත ආර්ථිකයක කාන්දු වීම් හා විදීම් වලට අයත් සංරචක සඳහන් කරන්න.
- (iv) ආයෝජන වියදමෙහි ලාභදායකත්වය තීරණය වීමට බලපාන සාධක මොනවාද?
- (v) ආර්ථිකයේ තොග සමුච්චනය යනුවෙන් අදහස් වන්නේ කුමක්ද? උදාහරණයක් දක්වන්න.

3. පහත සඳහන් සාර්ව ආර්ථික දත්ත ඇසුරින් පහත දෑ ගණනය කරන්න.

$S = -200 + 0.2Yd$
 $I = 100$
 $G = 200$
 $T = 50$

- (i) සාර්ව ආර්ථික සමතුලිතය
- (ii) සමතුලිතයේදී පෞද්ගලික පරිභෝජන වියදම හා ඉතුරුම්
- (iii) සමතුලිතයේදී වැය කළ හැකි ආදායම
- (iv) සමතුලිතයේදී කාන්දු වීම් , විදීම් වලට සමාන බව ඔප්පු කරන්න.
- (v) සාර්ව ආර්ථික සමතුලිතය ප්‍රස්තාරයක් ඇසුරින් ඉදිරිපත් කරන්න.
- (vi) ආයෝජන වියදම 100 කින් ඉහල ගියහොත් නව සමතුලිත ආදායම කොපමණද?

4.

(i) එක්තරා ආර්ථිකයක ආන්තික පරිභෝජන නැමියාව (MPC) 0.75 ක් වේ නම්

(අ) ස්වාධීන වියදම් ගුණකය

(ආ) බදු ගුණකය

(ඉ) සංක්‍රාම ගුණකය ගණනය කර දක්වන්න.

(ii) ආර්ථිකයේ ආයෝජන වියදම රු.මිලියන 200කින් ඉහළ ගියහොත් ආන්තික ඉතුරුම් නැමියාව (MPS) 0.2 ක් වන්නේ නම්, වට හතර තුළදී සමතුලිත නිමවුමේදී සිදු වන වෙනස පැහැදිලි කරන්න.

(iii) ආන්තික ඉතුරුම් නැමියාව යනු කුමක්ද? ස්වාධීන වියදම් ගුණකයේ අගය ආන්තික ඉතුරුම් නැමියාවේ පරස්පරයට සමාන වන බව උදාහරණයක් ඇසුරින් පැහැදිලි කරන්න.

(iv) ආර්ථික සමතුලිතය 2000කින් වෙනස් වූයේ රාජ්‍ය මිලදී ගැනීම් 400කින් ඉහළ යාම හේතුවෙනි. ඒ අනුව එම ආර්ථිකයේ ස්වාධීන වියදම් ගුණකය හා ආන්තික පරිභෝජන නැමියාව කොපමණද?

5.

(i) ආර්ථිකයක ආන්තික ඉතුරුම් නැමියාව 0.4 ක් වන අතර, ආයෝජන වියදම රු.මි.150 කින් ඉහළ ගියේ නම් සමතුලිත ආදායම් මට්ටම කොපමණ ප්‍රමාණයකින් ඉහළ යයිද?

(ii) ආර්ථිකයේ ආන්තික පරිභෝජන නැමියාව 0.8කි. එම ආර්ථිකයේ රාජ්‍ය මිලදී ගැනීම් 200 කින් සහ බදු 200 කින් ඉහළ දැමුවහොත්, සාර්ව ආර්ථික සමතුලිතයේ වෙනස කොපමණද? ගණනය කර පැහැදිලි කරන්න.

(iii) ආර්ථිකයක පෞද්ගලික පරිභෝජන වියදම් ඉහළ ගියේ යැයි උපකල්පනය කර, $Y = E$ හා $W = J$ ප්‍රස්තාර සටහන් ඇසුරෙන් සාර්ව ආර්ථික සමතුලිතයට සිදු වන බලපෑම පැහැදිලි කරන්න.

(iv) එක්තරා ආර්ථිකයක පූර්ණ සේවා නියුක්ති නිමවුම් මට්ටම 5000ක් වන අතර, ආන්තික ඉතුරුම් නැමියාව (MPS) 0.2 වේ. පෙර සමතුලිතය 3000ක් වේ නම් එම ආර්ථිකයට පූර්ණ සේවා නියුක්ති මට්ටමට ලඟා වීමට එම ආර්ථිකයේ ආයෝජන වියදම කොපමණ ප්‍රමාණයකින් ඉහළ දැමිය යුතුද?

(v) සාර්ව ආර්ථිකයේ සමාහාර ආදායම, පරිභෝජන වියදම් හා ඉතුරුම් අතර සම්බන්ධතාව ප්‍රස්තාර සටහනක් ඇසුරින් පැහැදිලි කරන්න.