



වැඩමේලු මාකාණ කල්විත් තිணைக்களம்

Provincial Department of Education - NWP

මුன்றාම තවනෙඨ පරිඨස - තරම - 08 - 2023 (2024)  
Third Term Test - Grade 08 - 2023 (2024)

වරලාඟු

තේරම: 2 මණි.

සුඨෙණ:

පලුති I

- ංලලා වනාකකලුකුම වඩෙයනිකක.
- 1 - 5 වරෙයාන වනාකකලුකු තරපඨඨුංං වඩෙකලුං මිකපඨඨඨුතමාන වඩෙයෙ තෙරිවු සෙයුතු අතං කීඨ කොඨලුක.
  1. ංනඨාඨඨල් මමෙයනිනාල් පෙඨුම ංලු තුනි තේරෙයෙඨුම මනිතලුකු පයඨපඨාමල් කඨලිල් කලකක වඩ මාඨඨෙං ංඨුම කුඨඨිඨුලුරිය මංංංන ඙ාර්?
    - i. පඨඨුපාපය මංංංන
    - ii. තාතුසෙං මංංංන
    - iii. මකාපරාකකිරම පාලු මංංංන
    - iv. මුතලාම ංපතිංංං මංංංන
  2. පුරාතන ංලංකෙයිල් තකරඨතොඨුලිල් ංඨුපඨඨ කලෙලුරකං ංව඙ාඨු අමෙකකපඨඨඨඨඨ?
    - i. කපර
    - ii. තුලාතාර
    - iii. තොපලු
    - iv. තමපකර
  3. පිංවලුම තුාපිකලුං මකාසෙං මංංංන කඨඨය තුාපි ංතු?
    - i. මිරිස වෙඨඨය
    - ii. අපයකිරි
    - iii. තුාපාරාම
    - iv. ංෙතවනරාම
  4. ංඨුතියා඙ිං පාඨඨඨඨසේරි පිරතෙසඨුතිල් වරඨතක කලංසියමොංඨුඨෙ ංලුවාකකික කොඨඨඨ ංනඨුතවර ඙ාර්?
    - i. ංංකිලෙයර්
    - ii. පිරාංසියර්
    - iii. ංපානියර්
    - iv. අලේපියර්
  5. පොරඨුතුකෙයර් ංලංකෙයෙ ංව඙ාඨු අමෙකඨුතඨර්?
    - i. සෙලාං
    - ii. තමපපඨඨඨ
    - iii. සෙරඨඨඨ
    - iv. පාර සමුඨුතිරම
- 6 - 10 වරෙයාන වනාකකලුංංං කුඨුඨුකකං සරියාඨිං (✓) ංන඙ම පිඨෙයාඨිං (×) ංන඙ම මුඨඨඨඨංංං අඨෙඨපිඨඨං ංලුක.
  6. ංරාමප කාලඨුතිල් ංයඨකෙයාන ලුකෙකං පිකලුමාරිං පාවනෙකලු ංලුකකපඨඨඨඨ. ( )
  7. ලුවංවෙලිසායා඙ිං මුඨුඨුතිල් තාතුසෙං මංංංනිං සිලෙ ංනක කලුතපඨඨුම සිලෙයොඨුඨු කඨඨුපිඨකකපඨඨඨඨඨඨ. ( )
  8. කඨඨ ංරාඨසිය කාලඨුතිල් වෙලිඨාඨු වරඨතකම අරසනිං ංකපොක ංරිමෙයාක ංලුඨු වඨුතතු. ( )
  9. ඨාලුකාඨ පයඨඨකං ංරාමපිඨපඨඨුලු මුඨඨර් වරඨතකඨුතිං පෙලුමපලුති මඨුතියතරෙක කඨලුකකුම අතනෙඨ ලුම඙ංං පිරතෙසඨුකලුකකුම මඨුඨුපඨුඨුඨඨඨඨඨඨඨ. ( )
  10. කිඨිංඨොපර් කොලමපං පකාමාං තේ඙ුකකුඨුඨුතිල් සමාඨුතිරා තේ඙ිල් ංරංකිනාං. ( )
- 11 - 15 වරෙයාන වනාකකලුකු සරියාන වඩෙකකෙ අඨෙඨපිඨඨං ංලුඨු ංලුඨු තෙරිවු සෙයුතු ංඨෙඨවෙලිං තිරපුක.
  11. තෙ඙ඨඨපියතිංං මංංංන ..... වා඙ියෙක කඨඨඨඨඨ.  
(අපය / තිංා / ලුවර)
  12. ංලංකෙයිල් මුතඨුමුතලාක පොයකෙකකෙ අමෙඨුත මංංංන ..... ං඙඙ාං.  
(මුඨඨසි඙ං / පඨඨුපාපයං / වසපං)

13. பாதுகாப்புக்கருதி ..... விகாரையில் மறைத்து வைக்கப்பட்டிருந்த தந்த தாதுவை கண்டிக்கு எடுத்து வந்து பிரஷ்டை செய்த மன்னன் முதலாம் விமலதர்ம சூரியன் ஆவான்.  
(குருவிட்ட / தெல்கமுவ / அஸ்கிரிய)
14. ஸ்ரீ விஜய இராஜசிங்கனுக்கு வாரிசு இன்மையால் அவனது மரணத்தையடுத்து மனைவியின் சகோதரனான ..... மன்னன் மலை நாட்டுக்கு அரசனானான்.  
(ராஜாதி ராஜசிங்கன் / ஸ்ரீ விக்ரம ராஜசிங்கன் / கீர்த்தி ஸ்ரீ ராஜசிங்கன்)
15. மறுமலர்ச்சிக் கால கட்டடக்கலை அமைப்பில் பண்டைய ..... கட்டட கலையின் சில பண்புகள் பின்பற்றப்பட்டுள்ளன.  
(உரோம / ஆங்கில / கிரேக்க)

• 16 - 20 வரையான வினாக்களுக்கு இடைவெளிக்கு பொருத்தமான விடைகளை எழுதிப் பூரணப்படுத்துக.

16. காலப்போக்கில் காட்டர்ந்து இருந்த சீகிரியா நீர்ப் பூங்காவை செனரத் பரணவிதாரண மற்றும் ..... ஆகிய தொல்பொருள் ஆய்வாளர்கள் வெளிக்கொணரப்பட்டனர்.
17. புராதன இலங்கையில் ஒரு உற்பத்தி செய்த கலைஞர் ..... என அழைக்கப்பட்டனர்.
18. பொலன்னறுவையில் கட்டப்பட்ட திவங்க சிலைமனை ..... மரபு ரீதியான சிலைக்கு உதாரணமாகும்.
19. வெலிவிட்ட சரணங்கர தேரரின் ஆலோசனையின் பிரகாரம் கீர்த்தி ஸ்ரீ ராஜசிங்க மன்னன் சீயம் நாட்டுக்கு தூதுவர்களை அனுப்பி ..... தேரர் உட்பட சமய குருமாறை வரவழைத்து உபசம்பதா சடங்கினை மேற்கொண்டான்.
20. பிரித்தானியரால் கைது செய்யப்பட்ட ஸ்ரீ விக்ரம ராஜசிங்க மன்னன் ஆங்கிலேயரால் இந்தியாவின் ..... நாடு கடத்தப்பட்டு சிறையில் அடைக்கப்பட்டார்.

**பகுதி II**

- முதலாம் வினா கட்டாயம்.
- முதலாம் வினா உட்பட 5 வினாக்களுக்கு விடையளிக்க.

01. (அ) i. தரை வழியான பட்டுப்பாதையினூடாக கொண்டு செல்லப்பட்ட வர்த்தகப் பொருட்கள் விந்நனை செய்யப்பட்ட ஐரோப்பிய நகரம் பின்வரும் உலகப்படத்தில் A எனும் எழுத்தால் காட்டப்பட்டுள்ளது. அந்நகரத்தை இனங்கண்டு எழுதுக.

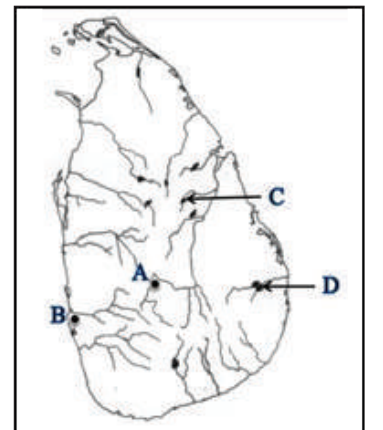


(02 புள்ளிகள்)

ii. ஆசியாவுக்கு வந்த வாஸ்கொடகாமா இந்தியாவின் கள்ளிக்கோட்டை நகரை அடைத்தான். இந்நகரம் எந்த எழுத்தால் காட்டப்பட்டுள்ளது?

(02 புள்ளிகள்)

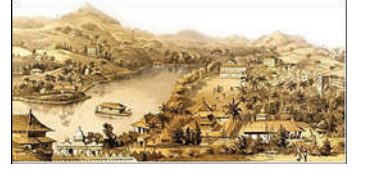
(ஆ) i. மகாசேன மன்னன் கட்டிய முக்கியமான குளம் பின்வரும் இலங்கைப்படத்தில் C எனும் எழுத்தால் காட்டப்பட்டுள்ளது. அக்குளத்தின் பெயர் என்ன?



ii. அருகிலுள்ள இலங்கைப்படத்தில் இலங்கையின் இறுதி இராச்சியம் அமையப்பெற்றுள்ள இடத்தின் ஆங்கில எழுத்தைக் குறிப்பிடுக.

(04 புள்ளிகள்)

A



- (இ) i. A எனும் உருவில் காட்டப்பட்டுள்ள இராச்சியத்தின் பெயரைக் குறிப்பிடுக.  
 ii. இந்த இராச்சியத்துக்கு பாதுகாப்பை வழங்கும் நதி எது?  
 iii. இந்நகருக்குள் பிரவேசிக்க கூடிய பாதையொன்றைக் குறிப்பிடுக?  
 iv. இவ்விராச்சியத்தின் முதல் மன்னன் யார்?

(04 புள்ளிகள்)

- (ஈ) i. B எனும் உருவிலுள்ள நபர் யார்?  
 ii. இவர் பிறந்த நாடு எது?  
 iii. இவர் பிறந்த தீவு எது?  
 iv. இவரின் கடற்பயணத்தால் உலகம் பற்றிய கருத்தொன்றை வெளியிட்டார். அக்கருத்து யாது?

B





(04 புள்ளிகள்)

02. (i) தாது சேன மன்னன் கட்டிய குளங்கள் மூன்று தருக? (03 புள்ளிகள்)  
 (ii) பின்வரும் பொய்கைகள் அவை கட்டிய காலக்கட்டத்திற்கு அமைய பின்வரும் அட்டவணையில் எழுதிப்பூரணப்படுத்துக.  
 (தாமரைப் பொய்கை / யானைப் பொய்கை / குட்டம் பொய்கை / குமாரப் பொய்கை)

அநுராதபுர காலம்	பொலன்னறுவைக் காலம்
A. ....	C. ....
B. ....	D. ....

(04 புள்ளிகள்)

- (iii) பின்வரும் அட்டவணையில் இரண்டு முக்கிய கட்டடங்கள் தரப்பட்டுள்ளன. இவற்றைப் பயன்படுத்தி கேட்கப்பட்டுள்ள வினாக்களுக்கு விடையளிக்க.

உருக்கள்	கட்டடத்தின் பெயர்	அமைந்துள்ள பிரதேசம்
	A. ....	B. ....
	C. ....	D. ....

(04 புள்ளிகள்)

03. (i) இலங்கையின் கரையோரப் பிரதேசத்தை ஆட்சி செய்த ஐரோப்பிய இனத்தவர்கள் மூவரைக் குறிப்பிடுக. (03 புள்ளிகள்)  
 (ii) பின்வரும் A, B, C, D என்பவற்றால் தரப்பட்டுள்ள வினாக்களுக்கு ஒழுங்குமுறையில் விடையளிக்க.  
 A - பௌத்த மதத்தைத் தழுவின பின் குசுமாசன தேவி எவ்வாறு அழைக்கப்பட்டாள்?  
 B - கண்டி இராச்சியத்தின் முதல் நாயக்க வம்ச அரசன் யார்?  
 C - ஸ்ரீ விக்ரம ராஜசிங்க மன்னன் கண்டி இராச்சியத்தை ஆட்சி செய்ய முன்பு எவ்வாறு அழைக்கப்பட்டான்?

D - கம்பளை காலத்தில் மரச்செதுக்கல் வேலைப்பாடுகளுடன் கட்டப்பட்ட தேவாலயம் எது?

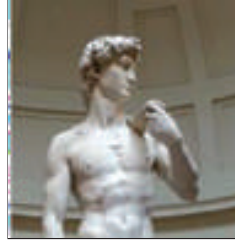
(04 புள்ளிகள்)

- (iii) கண்டி இராச்சிய மன்னர்களுக்கும் போர்த்துக்கேயருக்குமிடையில் இடம்பெற்ற போர்கள் பற்றிய பின்வரும் அட்டவணையிலுள்ள இடைவெளிகளுக்குப் பொருத்தமான சொற்களை அடைப்பிலிருந்து தெரிவு செய்து எழுதுக.

போர்	கண்டி இராச்சிய மன்னர்கள்	போர்த்துக்கேய தளபதிகள்
பலன	A. ....	போரோலோபேஸ்த சூசா
ரன்தெனிவெல	B. ....	C. ....
கன்னொருவ	இரண்டாம் இராஜசிங்க மன்னன்	D. ....

(செனரத் மன்னன் / அசவேது / 1ம் விமலதர்ம சூரியன் / கொன்ஸ்தைந்தினோத சா / தியோகுதமெல்லோ)  
(04 புள்ளிகள்)

04. (i) வர்த்தகத்தினால் இத்தாலியில் வளர்ச்சியடைந்த நகரங்கள் 3 குறிப்பிடுக. (03 புள்ளிகள்)  
(ii) மறுமலர்ச்சிக் காலத்தில் நிர்மாணிக்கப்பட்ட சில நிர்மாணிப்புக்கள் கீழே தரப்பட்டுள்ளன. இவற்றுக்குக் கீழ் நிர்மாணிப்பாளர்களின் பெயர்களை A, B, C, D எனும் ஒழுங்கில் எழுதுக.



A. .... B. .... C. .... D. ....

(04 புள்ளிகள்)

- (iii) பின்வரும் வினாக்களுக்கு விடையளிக்க.

- வானியல் விஞ்ஞானத்தின் தந்தை யார்?
- திருச்சபைக்கு எதிராக செயற்பட்ட குழுவினர் எவ்வாறு அழைக்கப்பட்டனர்?
- மத்திய காலத்தின் இறுதியில் ஐரோப்பாவில் தோற்றம் பெற்ற பல்கலைக்கழகம் ஒன்று குறிப்பிடுக.
- கலைகளின் வளர்ச்சிக்கு அனுசரணை வழங்கிய மெடிசி குடும்பத்தினர் வாழ்ந்த நகரம் எது?

(04 புள்ளிகள்)

05. (i) போர்த்துக்கேயர் இந்நாட்டுக்கு வருகை தந்த போது பின்வரும் இராச்சியங்களை ஆட்சி செய்த மன்னர்களைக் குறிப்பிடுக.

- A - கோட்டை  
B - யாழ்ப்பாணம்  
C - கண்டி

(03 புள்ளிகள்)

- (ii) பின்வரும் வினாக்களுக்கு விடையளிக்க.

- போர்த்துக்கேயர் இலங்கை வருகைக்கு முன் இங்கு வெளிநாட்டு வர்த்தகத்தில் ஏகபோக உரிமையைப் பெற்றிருந்த இனத்தவர் யார்?
- கி.பி 1505 ஆம் ஆண்டு போர்த்துக்கேய இராசப் பிரதிநிதியாக நியமித்திருந்த தளபதி யார்?
- கோட்டை இராச்சியம் 3 பிரிவுகளாக பிளவு பட்டமைக்கான நிகழ்வு யாது?
- ஏழாம் புவனேகபாகு மன்னனின் மகள் யார்?

(04 புள்ளிகள்)

- (iii) சீதாவக்கை இராச்சியத்தின் எழுச்சிக்கான காரணிகள் நான்கு தருக? (04 புள்ளிகள்)

06. (i) பின்வரும் வினாக்களுக்கு விடையளிக்க.

A - யாழ்ப்பாண இராச்சியத்தைக் கைப்பற்றிய போர்த்துக்கேய படைத்தளபதி யார்?

B - கோட்டே இராச்சியத்தின் இறுதி மன்னன் யார்?

C - போர்த்துக்கேயருக்குரிய பிரதேசங்களை நிர்வகிக்கும் மத்திய நிலையம் எங்கு காணப்பட்டது?

(03 புள்ளிகள்)

(ii) கோட்டை இராசதானிக் காலத்தில் காணப்பட்ட மரபு ரீதியான நிர்வாக முறைகளும் நிர்வாகிகளும் சம்பந்தமான பின்வரும் அட்டவணையிலுள்ள இடைவெளிகளை பூர்த்தி செய்க.

நிர்வாக அமைப்பு	அதிகாரிகள்
திசாவனி	A .....
கோறளை	B .....
C .....	அத்து கோறளை
கிராமம்	D .....


(04 புள்ளிகள்)

(iii) போர்த்துக்கேயரின் கண்டி இராச்சிய ஆக்கிரமிப்பு தோல்வியடைந்தமைக்கான காரணிகள் நான்கு தருக?

(04 புள்ளிகள்)

07. (i) தரப்பட்டுள்ள உருக்களையும் தேசப்படத்தையும் அவதானித்து கேட்கப்பட்டுள்ள வினாக்களுக்கு விடையளிக்க.

1. உருவிலுள்ள பொய்கை அமைந்துள்ள பூங்கா யாது?
2. இந்த பூங்கா அமைந்துள்ள இராச்சியம் எது?
3. இந்த பூங்கா யாருக்காக அமைக்கப்பட்டது?



4. உருவிலுள்ள சிலைமனை யாது?
5. இது எந்த இராச்சியத்தில் அமைந்துள்ளது?
6. இந்த சிலைமனை எந்த மரபுக்குட்பட்டது?



இங்கு களனி விகாரையின் ஓவியங்கள் காட்டப்பட்டுள்ளன.

7. உருவிலுள்ள மன்னன் யார்?
8. இவ்வுருவிலுள்ள பிக்கு யார்?



9. இவ்வுருவிலுள்ள மன்னன் யார்?
10. இவரின் ஆட்சிப் பிரதேசம் எது?
11. இவர் எந்த அரச வம்சத்தைச் சேர்ந்தவர்?



(11 புள்ளிகள்)