



පළාත් අධ්‍යාපන දෙපාර්තමේන්තුව - උතුරු මැද පළාත
 மாகாணக் கல்வித் திணைக்களம் - வட மத்திய மாகாணம்
 DEPARTMENT OF EDUCATION - NORTH CENTRAL PROVINCE



ලේඛන
 08

තෙවන වාර පරීක්ෂණය - 2023

විෂයය :- භූගෝල විද්‍යාව

පාසාගේ නම :
 අනුලක්ෂ්‍ය අංකය :

කාලය : පැය 2 යි

• සැලකිය යුතුයි පලමු කොටසේ ප්‍රශ්න සියල්ලටම පිළිතුරු සැපයිය යුතුයි . දෙවන කොටසේ ප්‍රශ්න අතුරෙන් පළමු ප්‍රශ්නයට හා තවත් ප්‍රශ්න හතරකට පමණක් පිළිතුරු සපයන්න

1 - කොටස

1) සූර්යයා යනුවෙන් හඳුන්වන්නේ

- i. ග්‍රහලොවකි
- ii. තාරකාවකි
- iii. ධූම කේතුවකි
- iv. වාමන ග්‍රහයෙකි

2) සෞරග්‍රහ මණ්ඩලයට අයත් බාහිර ග්‍රහලෝක දෙකක් වන්නේ

- i. බුධ හා සිකුරුයි
- ii. සිකුරු හා සෙනසුරුයි
- iii. බ්‍රහස්පති හා සෙනසුරුයි
- iv. පෘථිවි හා අගහරුයි

3) පහත සඳහන් ග්‍රහයින් අතරින් වාමන ග්‍රහයෙක් ලෙස නොසැළකෙන්නේ

- i. යුරේනස්
- ii. ප්ලූටෝ
- iii. සෙරීන්
- iv. මාකේ මාකේ

4) මූලිකම සඳ මත පාතැබූ විද්‍යාඥයින් අයත් රට වන්නේ

- i. චීනය
- ii. ඉන්දියාව
- iii. ඇමරිකා එක්සත් ජනපදය
- iv. රුසියාව

5) පෘථිවිය තම අක්ෂය වටා එක් වරක් භ්‍රමණය වීමට ගතවන කාලය කොපමණද?

- i. පැය 23 යි විනාඩි 56 යි
- ii. පැය 22 යි විනාඩි 36 යි
- iii. පැය 24 යි
- iv. පැය 23 යි විනාඩි 46 යි

• අංක 6 - 10 දක්වා ප්‍රශ්න සඳහා ගැලපෙන පිළිතුරු වරහන් තුළින් තෝරා හිස්තැනෙහි ලියා දක්වන්න

6) ඉන්දු පාකිස්තාන් දේශ සීමාවේ පිහිටි..... කාන්තාරය දකුණු ආසියානු භූ දර්ශනයේ කැපී පෙනේ. (සහරා / තාර් / ඇටකාමා)

7) ශ්‍රී ලංකාවේ වෙරළ තීරය ආශ්‍රිතව පිහිටා ඇති නගරයක් නොවන්නේ මින් කුමක්ද?..... (මීගමුව/ ගාල්ල / පොළොන්නරුව)

8) දකුණු ආසියානු කලාපීය රටවල් අතුරෙන් කඳුකර භූ දර්ශනයට අයත් ලක්ෂණ දක්නට නොමැති රටයි (මාල දිවයින/ පාකිස්තානය / භූතානය)

- 9) අයිස් අංශුවලින් නිර්මාණය වී ඇති දර්ශනීය වළලු පද්ධතියක් අයත් ග්‍රහලෝකයය.
(බ්‍රහස්පති / සෙනසුරු / යුරේනස්)
- 10) උස් බිමක හෝ කඳුවැටියක මුදුන් අතර පිහිටි අඩු උසකින් යුත් විවරය හඳුන්වන්නේ
ලෙසිනි. (කපොල්ල/ නෙරුව / තීරයක් නිමිතය)
- අංක 11 - 15 දක්වා දී ඇති ප්‍රකාශ හරි නම් ✓ ලකුණද වැරදි නම් X ලකුණද ඉදිරියෙන් ඇති වරහන තුළ යොදන්න
- 11) සිකුරු ග්‍රහයා ඉරබටු තරුව හා පහත් තරුව යන නම් වලින් හඳුන්වයි (.....)
- 12) පෘථිවි ගෝලයේ ධ්‍රැව විශ්කම්භයට වඩා සමක විශ්කම්භය දිගින් වැඩිය (.....)
- 13) ජපානය සෞදි අරාබිය ශ්‍රී ලංකාව යන රටවලින් පලමුව හිරු උදාවන්නේ ශ්‍රී ලංකාවටය (.....)
- 14) පෘථිවිය මත ජලයේ ව්‍යාප්තියේදී 97 . 5% අඩංගු වන්නේ මිරිදිය ලෙසිනි (.....)
- 15) රන් කෙඳි නමින් හඳුන්වන ජූට් වගාව සුන්දරබාත් වගුරු බිම් ආශ්‍රිතව සරුවට වැවෙයි (.....)
- ප්‍රශ්න අංක 16 සිට 20 දක්වා ප්‍රශ්න සඳහා හිස්තැනට සුදුසු වචන වරහන් තුළින් තෝරා හිස්තැන් පුරවන්න
- 16) කාන්තාර භූ දර්ශනයන් හිදී භාණ්ඩ ප්‍රවාහනය සඳහා යොදා ගනියි
- 17) භූ දර්ශනය තුළ ජෛව විවිධත්වය ඉහල මට්ටමක පවතී
- 18) දකුණු ආසියානු කලාපයේ රටවල් එක්ව පිහිටුවා ගෙන ඇති දේශපාලනික සංවිධානයකි
- 19) සමස්ත පෘථිවි තලයෙන්භූමි ප්‍රදේශයක් දකුණු ආසියානු කලාපයට අයත් වේ.
- 20) මාර්තු 21 හා සැප්තැම්බර් 23 යන දෙදින සූර්යයාට මුදුන් වේ.
(ඔටුවා / වෙරළ ඉම / අශ්වයා / ආසියාත් / සාර්ක් / 3 % / 8 % / සමකයට / කර්කටක නීච්චනයට)

(ලකුණු 2 x 20= 40 යි.)

1) (අ) පහත සඳහන් ස්ථාන සපයා ඇති ශ්‍රී ලංකා සිතියමේ ලකුණු කර නම් කරන්න.

- 1 ස්වභාවික වරායක් වූ ත්‍රිකුණාමලය.
- 2 ලංකාවේ දකුණු කෙලවර පිහිටි දෙවුන්දර කුඩුව
- 3 ශ්‍රී ලංකාවේ ප්‍රධාන වාණිජ නගරය වූ කොළඹ.
- 4 මධ්‍ය කඳුකරයේ පිහිටි සමනල කන්ද
- 5 ශ්‍රී ලංකාවේ බටහිර දෙසට ගලා බසින කැළණි ගඟ.
- 6 ගොවි ජනපද ව්‍යාපාරයේ ආරම්භය වූ ගල්ඔය ජලාශය.

(ලකුණු 6 යි)

(ආ)



- i. a මෙම පින්තූරයෙන් දැක්වෙන්නේ කුමක්ද?
- b ඉන්දියාව විසින් මෑත කාලයේදී මෙවැන්නක් සඳ මතට යවන ලදී එහි නම කුමක්ද?



- ii. a මෙම පින්තූරයෙන් දැක්වෙන කඳුපරාතිය කුමක්ද?
- b ඒ ආශ්‍රිතව වාසය කරන එක් ජන වර්ගයක් නම් කරන්න.



- iii
- a මෙම පින්තූරයෙන් දැක්වෙන්නේ කුමක්ද?
- b මෙම උපකරණය තීර්මාණය කළ පුද්ගලයා කවුරුන්ද?

(ලකුණු 6 යි)

2)

- i. සෞරග්‍රහ මණ්ඩලයට අයත් අභ්‍යවකාශ වස්තූන් දෙකක් නම් කරන්න (ලකුණු 2 යි)

- ii. සෞරග්‍රහ මණ්ඩලයේ ප්‍රධානියා ලෙස සූර්යයා වැදගත් වීමට හේතු දෙකක් සඳහන් කරන්න. (ලකුණු 4 යි)

- iii. සෞරග්‍රහ මණ්ඩලයේ ග්‍රහලෝක අතරින් පෘථිවිය සුවිශේෂී වීමට හේතු තුනක් දක්වා ඉන් එකක් කෙටියෙන් විස්තර කරන්න (ලකුණු 6 යි)

3)

- i. අතීතයේ සිට අභ්‍යවකාශ තොරතුරු ලොවට හෙලිකර දුන් පුද්ගලයන් දෙදෙනෙකු නම් කරන්න (ලකුණු 2 යි)

- ii. a උපග්‍රහයන් නොමැති ග්‍රහලෝක දෙකක් නම් කරන්න
- b වැඩිම උපග්‍රහයන් සංඛ්‍යාවක් සහිත ග්‍රහලෝක දෙක නම් කරන්න. (ලකුණු 4 යි)

- iii. සෞරග්‍රහ මණ්ඩලය හා බැඳී පවතින විශ්වාසයන් තුනක් ලියා ඉන් එකක් පිළිබඳ කෙටියෙන් විස්තර කරන්න (ලකුණු 6 යි)

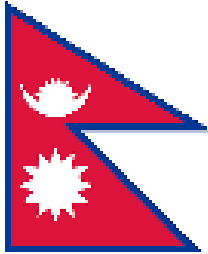
4)

- i. පාටිච් භ්‍රමණය නිසා පාටිච්‍ය මතුපිට ඇතිවන වෙනස්කම් දෙකක් ලියා දක්වන්න (ලකුණු 2 යි)
- ii. පාටිච්‍ය සෞරග්‍රහ මණ්ඩලයේ මධ්‍යගතව පිහිටීම නිසා දක්නට ලැබෙන සුවිශේෂී ලක්ෂණ දෙකක් ලියන්න (ලකුණු 4 යි)
- iii. a පාටිච්‍යේ ප්‍රධාන සෘතුන් තුනක් නම් කරන්න
b වසන්ත සෘතුව තුළ පරිසරයේ දක්නට ලැබෙන වෙනස්වීම් මොනවාදැයි ලියා දක්වන්න.
(ලකුණු 6යි)

5)

- i. දකුණු ආසියානු කලාපයේ සීමා මායිම්
a උතුරින්
b දකුණින් නම් කරන්න (ලකුණු 2 යි)
- ii. මෙහි දක්වා ඇති ජාතික කොඩි කුමන රටවලට අයත් දැයි ලියා දක්වන්න

A



B



C



D



(ලකුණු 4යි)

- iii. දකුණු ආසියානු කලාපයේ හිමාල කඳුකරය ආශ්‍රිත තොරතුරු ඇසුරින් පහත වගුව පුරවන්න.

හිමාලය කඳුකරය භූවිෂමතා ලක්ෂණ	ජීවත්වන ජන වර්ගය	මිනිසුන්ගේ ආහාර	රැකියා	වගාවන්

එක් එක් මාතෘකාවට අදාළව එක් කරුණක් බැගින් වත් ලිවිය යුතුයි කරුණු 6 ක් දැක්වීම ප්‍රමාණවත් වේ (ලකුණු 6 යි)

6) දකුණු ආසියානු කලාපයේ විවිධ හු දර්ශන වලට අදාළ තොරතුරු රාශියක් පහත දක්වා ඇත එම තොරතුරු අදාළ හු දර්ශනය ඉදිරියේ ලියා දක්වන්න

හු දර්ශනය	අදාළ තොරතුරු
කඳුකර හු දර්ශනය	
නිම්න හු දර්ශනය	
වෙරළ බඩ හු දර්ශනය	
ග්‍රාමීය හු දර්ශනය	
කාර්මික හා නාගරික හු දර්ශනය	
කාන්තාර හු දර්ශනය	

අදාළ තොරතුරු

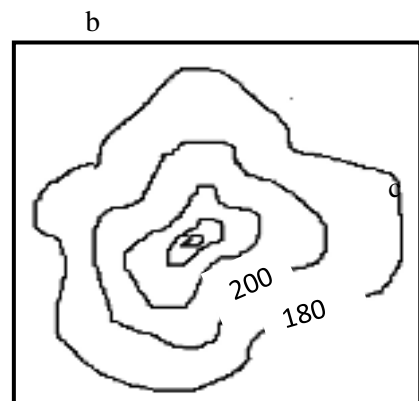
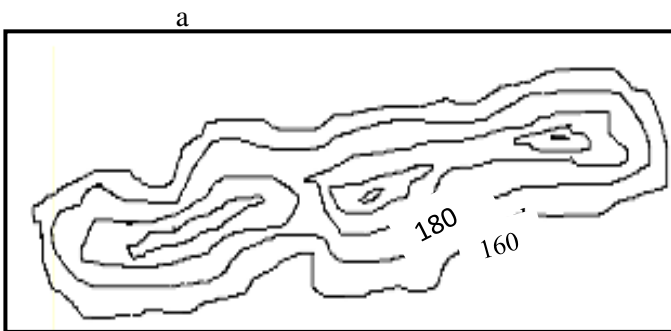
- විවිධ උසින් යුතු කඳුවැටි ඇත.
- තැනින් තැන ක්ෂේම භූමි ඇත.
- අධික ජන පීඩනයක් ඇත.
- ප්‍රවාහනයේදී ඔටුවා වැදගත් වේ.
- ධීවර කර්මාන්තය ප්‍රධාන වේ.
- ජල සම්පාදනය මගින් කෘෂි කර්මාන්තය සිදුකෙරේ.
- කඳු අතර තැනිතලා නිම්න දොරු පිහිටා ඇත
- ඉහළ ගංගා නිම්නයේ සිට පහළට යන විට විවිධ හෝග වගා කෙරෙයි
- වැව කේන්ද්‍ර කොටගෙන ජනාවාස විහිදී ඇත.
- තැනිතලා ප්‍රදේශයකි
- දර්ශනීය කොරල්පර ඇත.
- අඩු ආදායම් ලාභි නිවාස බහුල වේ. (ලකුණු 12 යි)

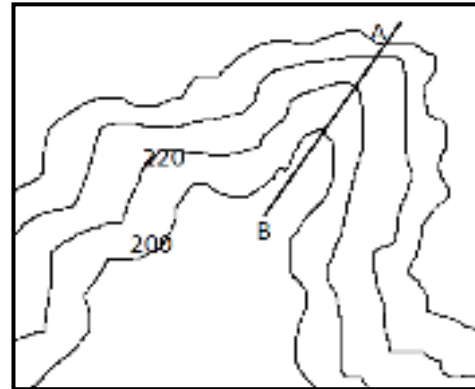
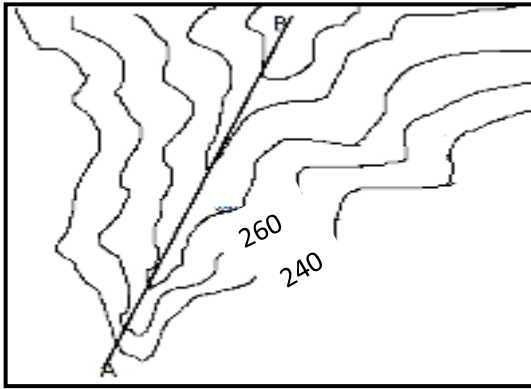
7)

- a හුමිය මත දැකිය හැකි ස්වභාවික ලක්ෂණ දෙකක් ද
b මිනිසාගේ මැදිහත්වීමෙන් නිර්මාණය කරන ලද ලක්ෂණයන් දෙකක් ද වරහන් තුළින් තෝරා ලියන්න

(කඳුවැටි වගාවේ ඇළ මාර්ග තැනිතලා) (ලකුණු 2 යි)

- පහත සඳහන් රූප සටහන් තුළින් දැක්වෙන හු ලක්ෂණයන් මොනවාදැයි ලියා දක්වන්න (ලකුණු 4 යි)



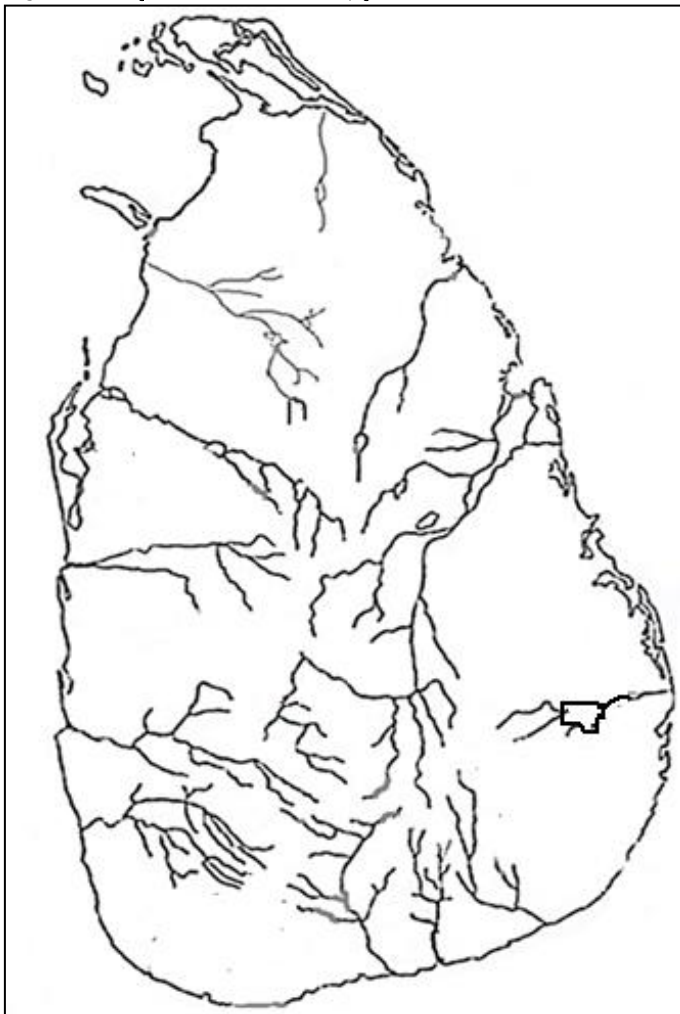


iii. 1: 50000 භූ ලක්ෂණ සිතියම්වල දක්නට ලැබෙන පහත සඳහන් සංස්කෘතික ලක්ෂණයන් සම්මත වර්ණ හා සංකේත යොදා ඇඳ දක්වන්න.

- 1 පළාත් මායිම
- 2 දිස්ත්‍රික්ක මායිම
- 3 ප්‍රධාන මහා මාර්ගය
- 4 දුම්රිය මාර්ගය
- 5 වැව
- 6 වාරිමාර්ග ඇළ

(ලකුණු 6 යි)

1 වන ප්‍රශ්නය සඳහා මෙම සිතියම අදාළ වේ



(ලකුණු 6 යි)