

සියලු ම හිමිකම් ඇවිරිණි / முழுப் பதிப்புரிமையுடையது / All Rights Reserved

ශ්‍රී ලංකා විභාග දෙපාර්තමේන්තුව ශ්‍රී ලංකා විභාග දෙපාර්තමේන්තුව ශ්‍රී ලංකා විභාග දෙපාර්තමේන්තුව ශ්‍රී ලංකා විභාග දෙපාර්තමේන්තුව இலங்கைப் பரீட்சைத் திணைக்களம் இலங்கைப் பரීட்சைத் திணைக்களம் இலங்கைப் பரීட்சைத் திணைக்களம் இலங்கைப் பரීட்சைத் திணைக்களம் Department of Examinations, Sri Lanka இலங்கைப் பரීட்சைத் திணைக்களம் Department of Examinations, Sri Lanka இலங்கைப் பரීட்சைத் திணைக்களம் ශ්‍රී ලංකා විභාග දෙපාර්තමේන්තුව ශ්‍රී ලංකා විභාග දෙපාර්තමේන්තුව ශ්‍රී ලංකා විභාග දෙපාර්තමේන්තුව ශ්‍රී ලංකා විභාග දෙපාර්තමේන්තුව	43 S, T
--	---------

**අධ්‍යයන පොදු සහතික පත්‍ර (සාමාන්‍ය පෙළ) විභාගය, 2015 දෙසැම්බර්
 கல்விப் பொதுத் தராதரப் பத்திர (சாதாரண தர)ப் பரீட்சை, 2015 டிசெம்பர்
 General Certificate of Education (Ord. Level) Examination, December 2015**

චිත්‍ර	I, II, III
சித்திரம்	I, II, III
Art	I, II, III

විභාග ශාලාධිපතිවරුන්ට උපදෙස් :
 මෙය රහස්‍ය ලේඛනයකි. විභාග ශාලාධිපතිවරුන් පමණක් පරිභරණය කළ යුතු ය.

පොදු උපදෙස් :
 ඇතැම් විභාග ශාලාධිපතිවරුන් චිත්‍ර විෂයයේ උත්තර පත්‍රවල වර්ණ වියළෙන්නට පෙර, පාර්සල් කරන බව පෙනේ. පැය දෙක අවසාන වීමට පැය බාගයක් පමණ තිබිය දී, තෙත සහිත ව භාරදීමෙන් සිදුවිය හැකි අවාසිය ගැන අයදුම්කරුවන්ට දැන්වීම මැනවි. මිබට භාර දෙනු ලබන චිත්‍ර වියළෙන්නට පෙර පාර්සල් කිරීමෙන් වළකින ලෙස විශේෂයෙන් මතක් කරනු ලැබේ.
 පැළෑටි සැකසීම හා සකස් කර ඉදිරිපත් කිරීම බොහෝ විභාග මධ්‍යස්ථානවල මැනවින් සිදුවන බවක් නො පෙනේ. කරුණාකර චිත්‍ර පාඨම සඳහා නියමිත දිනට පමණක් වත්, චිත්‍ර කලා ගුරුවරයකු සාමාන්‍ය නිරීක්ෂකවරයකු වශයෙන් යොදා ගැනීමට කටයුතු කළ යුතුයි. එ නිරීක්ෂකවරයා අනුමත නිරීක්ෂක සංඛ්‍යාවට ඇතුළත් වියයුතු බව සලකන්න.

- **චිත්‍ර I - ලිඛිත පත්‍රය**
 මෙම ප්‍රශ්න පත්‍රය බෙදා දී පැයකින් පසුව එකතු කරන්න.
- **චිත්‍ර II - නිශ්චල ද්‍රව්‍ය ඇඳීම හා නිශ්චල ද්‍රව්‍ය සම්පිණ්ඩනය**
 රේඛා අධ්‍යයනය සඳහා සාමාන්‍ය රළ කඩදාසියක් වර්ණ චිත්‍රය සඳහා සපයා ඇති විශේෂ චිත්‍ර කඩදාසියක් භාවිත කළ යුතු වේ. නිශ්චල ද්‍රව්‍ය ඇඳීම සඳහා අයදුම්කරුවන් විශාල සංඛ්‍යාවක් ඉදිරිපත් වන විට අයදුම්කරුවන්ට නිශ්චල ද්‍රව්‍ය හොඳ හැටි පෙනෙන සේ අර්ධ කවාකාර ව ආසන සකස් කළ යුතු ය. එසේ වාඩිකරවනු ලබන අයදුම්කරුවන්, ද්‍රව්‍ය සමූහයට 2 m කට වඩා ළං නොවිය යුතු අතර 4 m කට වඩා ඈත් නොවිය යුතු ය. අවශ්‍ය නම් එවැනි කණ්ඩායම් ගණන වැඩි කළ යුතු ය.

- * **යෝජිත ද්‍රව්‍ය :**
1. පෙට්ටිය - (27 cm x 15 cm x 12 cm ප්‍රමාණයේ හෝ ඊට ආසන්න ප්‍රමාණයක ඉවත ලන කාඩ්බෝර්ඩ් පෙට්ටියක් සුදු කඩදාසියකින් ආවරණය කරන්න.)
 2. මැටි කලයක් (විෂ්කම්භය 20 cm සහ උස 17 cm පමණ)
 3. පැළෑටිය - කොළ 5 ක් පමණ වූ අරලිය ඉත්තක්
 4. වර්ණ මල් සහිත චිත්‍ර රෙදි කැබැල්ලක් (මීටර 3/4 ක් පමණ)
 5. ප්ලාස්ටික් ජෝශුවක් (විෂ්කම්භය 15 cm සහ උස 14 cm පමණ)
 6. ප්ලාස්ටික් අඩිකෝදුවක් (30 cm)
 7. ධාරකය

* **සකස් කිරීම :**
 දී ඇති සැලැස්ම අනුව ද්‍රව්‍ය සමූහය සහිත පැළෑටිය සකස් කරන්න. මේ සඳහා 73 cm ක් පමණ උස් වූ පැතලි ඩෙස්ක් එකක් භාවිත කරන්න. සුදු බිත්ති කලයක් පසුබිම්ව මෙය සකස් කිරීම වැදගත් ය. එසේ නොමැති විට කළුපැල්ලක් පසුබිමට තබා, සුදු රෙද්දකින් හෝ සුදු කඩදාසියකින් ආවරණය කර පසුබිම සකස් කරන්න.

* **සැලකිය යුතුයි :**
 ද්‍රව්‍ය සමූහය ඇස් මට්ටමෙන් පහතට සිටින සේ සකස් කරන්න. ද්‍රව්‍ය සමූහයේ සිට 2 m ක් ඈතින් අර්ධ කවාකාර ව පිළියෙල කරන ලද ආසනවල අයදුම්කරුවන් වාඩි කරවන්න. එක් කණ්ඩායමක අයදුම්කරුවන් 15 දෙනකුට වඩා වැඩි නොවිය යුතු ය. පෙනී සිටින අයදුම්කරුවන්ගේ සංඛ්‍යාව අනුව කණ්ඩායම් එකක් හෝ ඊට වැඩි ගණනක් හෝ පිළියෙල කරන්න. මුල් දිනවල ම මෙම විෂයයට පෙනී සිටින අයදුම්කරුවන්ගේ මුළු ගණන සොයා ගන්න. ද්‍රව්‍ය සකස් කිරීම සඳහා විශේෂඥ චිත්‍ර ගුරුවරයකුගේ සහාය ලබා ගැනීම අත්‍යවශ්‍ය ය.

* **විශේෂ උපදෙස්**
 විභාග අපේක්ෂකයන් ඉදිරියේ දක්වා ඇති ද්‍රව්‍යවල දළ සැලැස්මක් සහ අයදුම්කරුවන් වාඩි වී සිටි ආකාරය පිළිබඳ සැලැස්මක් උත්තර පත්‍ර පැකැට්ටුව තුළ බහා එවීම අත්‍යවශ්‍ය බව සලකන්න.

- **චිත්‍ර III - චිත්‍ර සංරචනය, මෝස්තර සහ ගැඹිණ නිර්මාණ**
 චිත්‍ර ඇඳීම සඳහා එවා ඇති විශේෂ කඩදාසිය බෙදා දී අවශ්‍ය අයට පමණක් ටිෂූ කඩදාසි සපයන්න.

[දෙවැනි පිටුව බලන්න.

Department of Examinations, Sri Lanka

43 - சித்திரம் I, II, III

பரீட்சை மேற்பார்வையாளர்களுக்கான அறிவுறுத்தல்கள் :

இதுவேர் இரகசிய ஆவணமாகும். பரீட்சை மேற்பார்வையாளரினால் மாத்திரம் கையாளப்பட வேண்டும்.

பொதுவான அறிவுறுத்தல்கள் :

பரீட்சை மேற்பார்வையாளர்களில் சிலர் சித்திர பாட விடைத்தாள்களின் வர்ணம் உலர்வதற்கு முன்னரே பொதி செய்வதாகத் தெரியவந்துள்ளது. இரண்டு மணித்தியாலங்கள் நிறைவடைவதற்கு அரை மணித்தியாலம் இருக்கும்போது, ஈரத்துடன் சித்திரத்தை ஒப்படைப்பதன் பிரதிகூலத்தைப் பற்றிப் பரீட்சார்த்திகளுக்கு அறிவிக்கக். உங்களிடம் ஒப்படைக்கப்படும் சித்திரங்களை உலர்வதற்கு முன்னர் பொதி செய்வதைத் தவிர்க்கும்படி விசேடமாகக் கேட்டுக்கொள்ளப்படுகின்றீர்கள்.

பொருட்கள், தாவரக்கிளையை ஒழுங்குபடுத்தவும் முன்வைத்தலும் சில பரீட்சை நிலையங்களில் திருப்திகரமாக நடைபெறுவதில்லையெனத் தெரியவந்துள்ளது. தயவுசெய்து சித்திர பாடத்திற்கு உரிய தினத்தில் மட்டுமேயும் சித்திர பாட ஆசிரியர் ஒருவரைப் பொது நோக்குறாக ஈடுபடுத்துவதற்கு நடவடிக்கை மேற்கொள்ளப்பட வேண்டும். அத்தகைய நோக்குரை அங்கீகரிக்கப்பட்ட நோக்குரைகளின் எண்ணிக்கையினுள் அடங்கக் கூடியவராக இருத்தல் வேண்டும் என்பதைக் கவனத்திற் கொள்க.

● சித்திரம் I - எழுத்துப் பரீட்சை

இவ்வினாத்தாளைப் பகிர்ந்தளித்து, ஒரு மணித்தியாலத்தின் பின்னர் சேகரிக்கவும்.

● சித்திரம் II - சுயாதீன ரேகைச் சித்திரம் வரைதலும் அசையாப் பொருட்கள் படவாக்கமும்

ரேகைக் கற்கைக்காக பருமட்டத் தாளையும் வர்ண வரைதலுக்காக வழங்கப்பட்டுள்ள விசேட வரைதற் தாளையும் பயன்படுத்த வேண்டும். அசையாப் பொருட்களை வரைவதற்கு அதிக எண்ணிக்கையான பரீட்சார்த்திகள் முன்வரும்போது அவர்களுக்கு அசையாப் பொருட்கள் நன்றாகத் தெரியுமாறு அரைவட்ட வடிவில் இருக்கக்களைத் தயார் செய்தல் வேண்டும். இவ்வாறு அமர்ந்திருக்கும் பரீட்சார்த்திகள் பொருட்கள் உள்ள இடத்திலிருந்து 2 m இற்கு உட்படாமலும் 4 m இற்கு மேற்படாமலும் இருத்தல் வேண்டும். தேவையெனின் இவ்வாறான குழுக்களின் எண்ணிக்கையை அதிகரித்துக் கொள்ளலாம்.

* வழங்க வேண்டிய பொருட்கள்

1. காட்போட் பெட்டி (27 cm x 15 cm x 12 cm அளவுடைய அல்லது அதற்குக் கிட்டிய அளவுடைய வெற்றுக் காட்போட் பெட்டியொன்றை வெள்ளைக் கடதாசி ஒன்றினால் சுற்றிக்கொள்க.)
2. மட்குடம் (அண்ணளவாக விட்டம் 20 cm உம் உயரம் 17 cm உம் கொண்டது)
3. அலரிக்கிளை - 5 பெரிய இலைகளைக் கொண்ட அலரிக்கிளை
4. நிறப் பூக்கள் அலங்காரமுடைய சீத்தைத் துணி (சுமார் ¾ m அளவுடையது)
5. பிளாஸ்டிக் ஜக் (jugg) (அண்ணளவாக 15 cm உயரமும் 14 cm வாய் விட்டமும் கொண்ட கைப்பிடியுள்ளது)
6. பிளாஸ்டிக் அடிமட்டம் (30 cm)
7. பொருட்களை வைப்பதற்குப் பொருத்தமான ஆதாரப்பலகை

* ஒழுங்குபடுத்தல்

தரப்பட்டுள்ள நகல் திட்டத்திற்கேற்ப ஆதாரப் பலகையில் பொருட்கள் தொகுதியுடன் கிளையை ஒழுங்குபடுத்துக. இதற்காக சுமார் 73 cm உயரத்தைக் கொண்ட தட்டையான மாணவர் மேசை ஒன்றைப் பயன்படுத்துக. இவற்றை வெள்ளைநிறச் சுவர்ப்பக்கப் பின்னணி இருக்குமாறு ஒழுங்குபடுத்தல் முக்கியமானதாகும். அவ்வாறில்லையெனில் ஒரு கரும்பலகையை வைத்து வெள்ளைத் துணியினால் அல்லது வெள்ளைத் தாளினால் மூடி விடுவதன் மூலம் பின்னணியை ஒழுங்குபடுத்துக.

* கவனத்திற் கொள்ள வேண்டியவை

பொருட்களின் தொகுதி கண் மட்டத்திற்குக் கீழே இருக்கும்படி ஒழுங்குபடுத்துக. பொருட் தொகுதியிலிருந்து 2 m தூரத்தில் அரைவட்ட வடிவில் ஒழுங்குபடுத்தப்பட்ட இருக்கைகளில் பரீட்சார்த்திகளை அமரச்செய்க. ஒரு குழுவில் பரீட்சார்த்திகள் 15 பேருக்கு மேல் இருக்கக்கூடாது. தோற்றுக்கின்ற பரீட்சார்த்திகளின் எண்ணிக்கைக்கேற்ப ஒரு குழுவையோ, பல குழுக்களையோ ஒழுங்குபடுத்துக. இப்பரீட்சைக்கு முந்திய தினங்களிலேயே இப்பாடத்திற்குத் தோற்றும் பரீட்சார்த்திகளின் மொத்த எண்ணிக்கையை அறிந்து கொள்க. பொருட்களை ஒழுங்குபடுத்துவதற்கு தராதரமுடைய சித்திர பாட ஆசிரியர் ஒருவரின் சேவையைப் பெற்றுக் கொள்ளல் அவசியமானது.

* விசேட அறிவுறுத்தல்

பரீட்சைக்குத் தோற்றுவிாரின் முன்னால் வைக்கப்படும் பொருட்களின் நகல் வரிப்படமொன்றையும் பரீட்சார்த்திகள் அமர்ந்திருந்த ஒழுங்கு முறையினைக் காட்டும் திட்டத்தினையும் விடைத்தாள் பொதியினுள் இட்டு அனுப்புதல் அவசியம் என்பதைக் கருத்திற் கொள்க.

● சித்திரம் III - சித்திர ஒழுங்கமைப்பு, அலங்கார ஆக்கம் மற்றும் கிற்பிக் சித்திரம்

ஒவ்வொரு பரீட்சார்த்திக்கும் வழங்கப்பட்டுள்ள விசேட வரைதற்தாள் ஒன்று வீதம் பகிர்ந்தளிப்பதுடன் தேவையானவர்களுக்கு மட்டும் கவடு வரையும் (திக) தாளை வழங்குக.

සියලු ම හිමිකම් ඇවිරිණි / முழுப் பதிப்புரிமையுடையது / All Rights Reserved]

ශ්‍රී ලංකා විභාග දෙපාර්තමේන්තුව ශ්‍රී ලංකා විභාග දෙපාර්තමේන්තුව ශ්‍රී ලංකා විභාග දෙපාර්තමේන්තුව ශ්‍රී ලංකා විභාග දෙපාර්තමේන්තුව ශ්‍රී ලංකා විභාග දෙපාර්තමේන්තුව
 இலங்கைப் பரீட்சைத் திணைக்களம் இலங்கைப் பரීட்சைத் திணைக்களம் இலங்கைப் பரීட்சைத் திணைக்களம் இலங்கைப் பரීட்சைத் திணைக்களம் இலங்கைப் பரීட்சைத் திணைக்களம்
 Department of Examinations, Sri Lanka Department of Examinations, Sri Lanka Department of Examinations, Sri Lanka Department of Examinations, Sri Lanka Department of Examinations, Sri Lanka
 இலங்கைப் பரීட்சைத் திணைக்களம் இலங்கைப் பரීட்சைத் திணைக்களம் இலங்கைப் பரීட்சைத் திணைக்களம் இலங்கைப் பரīட்சைத் திணைக்களம் இலங்கைப் பரīட்சைத் திணைக்களம்
 Department of Examinations, Sri Lanka Department of Examinations, Sri Lanka Department of Examinations, Sri Lanka Department of Examinations, Sri Lanka Department of Examinations, Sri Lanka

43 S, T

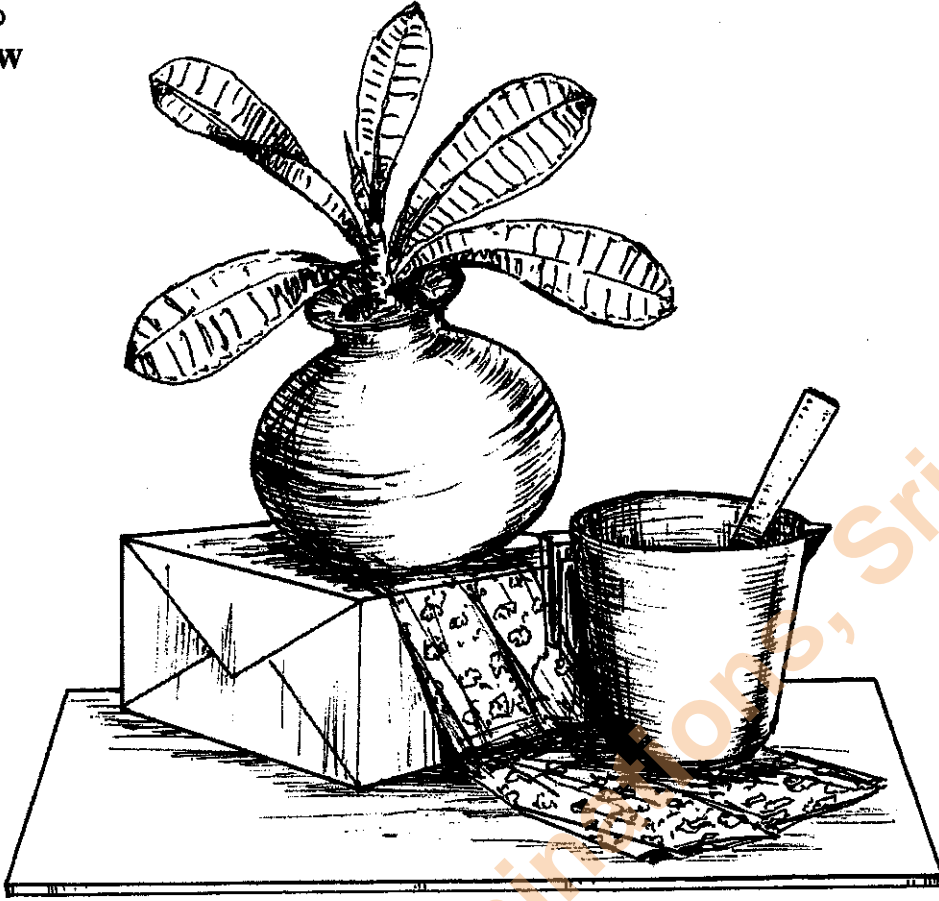
අධ්‍යයන පොදු සහතික පත්‍ර (සාමාන්‍ය පෙළ) විභාගය, 2015 දෙසැම්බර්
 கல்விப் பொதுத் தராதரப் பத்திர (சாதாரண தர)ப் பரீட்சை, 2015 டிசெம்பர்
 General Certificate of Education (Ord. Level) Examination, December 2015

විඳු	II
சித்திரம்	II
Art	II

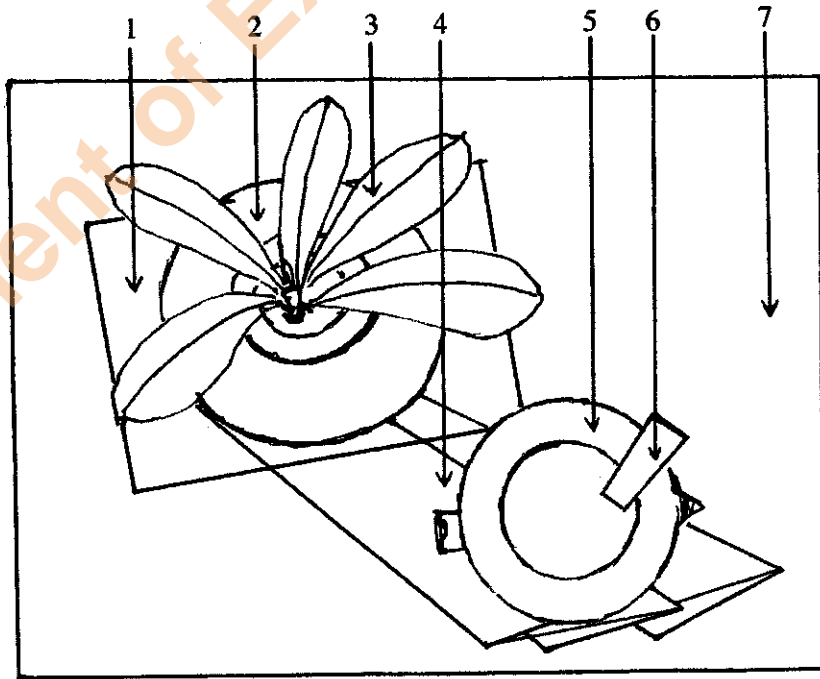
* පසු පිටෙහි සඳහන් රූප සටහනෙහි දක්වා ඇති ආකාරයට ද්‍රව්‍ය සමූහය සහිත කොළ ඉත්ත සකස් කරන්න. ද්‍රව්‍ය සමූහය ඇස් මට්ටමෙන් පහළ ධාරකයක් මත තැබිය යුතු අතර, ද්‍රව්‍ය සමූහයේ ඉහළ සීමාව ඇස්මට්ටමේ පිහිටන සේ පිළියෙල විය යුතු ය.

* மறுபக்கத்திலுள்ள வரிப்படத்தில் காட்டப்பட்டுள்ளவாறு பொருட்கள் தொகுதியுடன் அலரிக்கிளையை ஒழுங்குபடுத்துக. பொருட்களின் தொகுதி கண்மட்டத்திற்குக் கீழே ஆதாரப்பலகை ஒன்றின் மீது வைக்கப்பட வேண்டியதுடன் பொருட்கள் தொகுதியின் உச்ச எல்லை கண்மட்டத்தில் இருக்கும் வகையில் ஒழுங்குபடுத்தப்பட வேண்டும்.

ஒடிபசக சேனும்
முன்தோற்றம்
FRONT VIEW



- சு. சூ. :- டுவ சஜிதச சுகஜ லிஃ ஃலிந் டிசலிச ளு ஃஃரூ
குறிப்பு :- ஓமுங்குபடுத்ப்பட்ட ஃபுருட்களிந் மேலிருந்தான தோற்றம்
N. B. :- The aerial view of objects when arranged in order



ශ්‍රී ලංකා විභාග දෙපාර්තමේන්තුව ශ්‍රී ලංකා විභාග දෙපාර්තමේන්තුව ශ්‍රී ලංකා විභාග දෙපාර්තමේන්තුව ශ්‍රී ලංකා විභාග දෙපාර්තමේන්තුව ශ්‍රී ලංකා විභාග දෙපාර්තමේන්තුව
 இலங்கைப் பரீட்சைத் திணைக்களம் இலங்கைப் பரීட்சைத் திணைக்களம் இலங்கைப் பரීட்சைத் திணைக்களம் இலங்கைப் பரීட்சைத் திணைக்களம் இலங்கைப் பரීட்சைத் திணைக்களம்
 Department of Examinations, Sri Lanka Department of Examinations, Sri Lanka Department of Examinations, Sri Lanka Department of Examinations, Sri Lanka Department of Examinations, Sri Lanka
 43 S I

I	
II	
III	
එකතුව	

අධ්‍යයන පොදු සහතික පත්‍ර (සාමාන්‍ය පෙළ) විභාගය, 2015 දෙසැම්බර්
 கல்விப் பொதுத் தராதரப் பத்திர (சாதாரண தர)ப் பரீட்சை, 2015 டிசெம்பர்
 General Certificate of Education (Ord. Level) Examination, December 2015

විඳ I
 சித்திரம் I
 Art I

පැය එකයි
 ஒரு மணித்தியாலம்
 One hour

* සියලු ම ප්‍රශ්නවලට මෙම ප්‍රශ්න පත්‍රයේ ම පිළිතුරු සපයන්න. විභාග අංකය :

● පහත සඳහන් ඡායාරූපය ඇසුරු කරගෙන අංක 1 සිට 5 තෙක් ප්‍රශ්නවලට පිළිතුරු සපයන්න.



- මෙය හි පිහිටි ගලේ නෙළා ඇති කැටයමකි.
- මෙම කැටයම යනුවෙන් හැඳින්වේ.
- මෙය ශිල්පක්‍රමය අනුව නෙළා ඇත.
- මෙහි මානව රුවෙන් නිරූපණය වෙතැයි සැලකේ.
- මෙම කැටයම සඳහා ඉන්දිය කලා නිර්මාණවල ආභාසය ලැබී ඇතැයි සැලකේ.

105671

Department of Examinations, Sri Lanka

● අංක 6 සිට 10 තෙක් දී ඇති ප්‍රශ්නවලට කෙටි පිළිතුරු සපයන්න.

6. ප්‍රසිද්ධ කාව්‍ය වර්තයක් වූ 'මගේඬිස් කුමා' නිර්මාණය කරන ලද ශිල්පියා කවුද?

.....

7. මුස්ලිම් දේවස්ථාන තුළ බිත්ති සැරසීම සඳහා කුරාණයේ පාඨ කලාත්මක ව නිර්මාණය කර ඇත්තේ කුමන ක්‍රමවේදය උපයෝගී කරගෙන ද?

.....

8. සිදුහත් බෝසතාණෝ බුද්ධත්වයට පැමිණි අවස්ථාව නිරූපණය කිරීමට මූර්ති ශිල්පීන් යොදාගත් මුද්‍රාව කුමක් ද?

.....

9. දානපාරමිතාවේ අගය නිරූපණය කිරීම සඳහා මහනුවර ශිල්පියා බහුලව යොදාගත් ජාතක කතා පුවත කුමක් ද?

.....

10. ශ්‍රී ලාංකේය ප්‍රබුද්ධ චිත්‍ර ශිල්පීන්ගේ කලා නිර්මාණ රැසක් ප්‍රදර්ශනයේ තබා ඇති කොළඹ නගරයේ පිහිටි පුප්‍රසිද්ධ ස්ථානය කුමක් ද?

.....

● අංක 11 සිට 15 තෙක් දී ඇති එක් එක් ප්‍රශ්නයට වඩාත් නිවැරදි පිළිතුර තෝරා, ඊට යටින් ඉරක් අදින්න.

11. බතික් කලාවට මෙන් ම සන්තිදර්ශන චිත්‍ර නිර්මාණයට ද දස්කම් පෑ චිත්‍ර කලා අධ්‍යාපන නිලධාරියකු ලෙස කෙසේ කළ පුද්ගලයා කවුද?

- (1) ඩබ්. ජේ. ජී. බ්ලින් මයා
- (2) ස්ටැන්ලි අබේසිංහ මයා
- (3) සුමන දිසානායක මයා
- (4) ඒ. සී. ජී. එස්. අමරසේකර මයා

12. පොළොන්නරුවේ ආලාහන පිරිවෙනට අයත් උත්තරාරාමය නම් වූ පිළිම ගෙය,

- (1) මහායානික බලපෑම් මත ශ්‍රී ලංකාවේ ඉදි වූවකි.
- (2) ඉන්දීය ද්‍රවිඩ කලා නිර්මාණයන්ගේ ආභාසය මත ශ්‍රී ලංකාවේ ඉදි වූවකි.
- (3) ද්‍රවිඩ ආධිපත්‍යය යටතේ ඉදි වූවකි.
- (4) තිස්සංකමල්ල රජු දවස ගලින් නිම වූවකි.

13. ඉන්දු නිම්නයෙන් හමු වූ මොල්ලිය සහිත ගව රූ මුද්‍රාවෙන්,

- (1) බ්‍රාහ්මීය දෙවියකු නිරූපණය කෙරේ.
- (2) ඉන්දු නිම්න වැසියන් සත්ත්ව රූ පිදීමේ යෙදුණු බව සනාථ කෙරේ.
- (3) ශිව දෙවියන්ගේ වාහනය වූ තන්දි ගවයා නිරූපණය කෙරේ.
- (4) ගවයා පූජනීය සතෙකු බව නිරූපණය කෙරේ.

14. මිසරයේ පිරමීඩ අසල ඇති 'ස්පින්ක්ස්' මූර්තියෙන්,

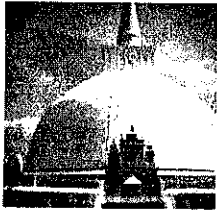
- (1) පිරමීඩයේ ආරක්ෂාව සංකේතවත් කෙරේ.
- (2) පාරාවරුන්ගේ ඔද, තෙද, බල මහිමය මූර්තිමත් කෙරේ.
- (3) පාරාවරු සිංහයන් සේ ශක්තිමත් බව නිරූපණය කෙරේ.
- (4) මිසර පාලකයන්ගේ රාජ්‍ය බලය සංකේතවත් කෙරේ.

15. රෆායෙල් සෙන්ටි,

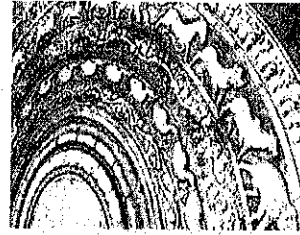
- (1) ආගමික සිද්ධි නිරූපණය ප්‍රතික්ෂේප කරමින් සමාජ සිද්ධි නිරූපණයට කැමැත්තක් දැක්වූවෙකි.
- (2) මැඩ්‍රිඩ් චිත්‍ර පඨණයේ ඇදීමට ප්‍රිය කළ ශිල්පියෙකි.
- (3) පුනර්ජීවන යුගයේ ශිල්පීන් අතර මානව රුව ඇදීමට හැකියාව දැක්වූ ශ්‍රේෂ්ඨතම ශිල්පියා ය.
- (4) මානව රුව මනස්කාන්ත අයුරෙන් නිරූපණය කිරීමේ හා බිලිඳුන්ගේ මොළකැටි බව නිරූපණය කිරීමේ දී පැවෙකි.

- අංක 16 සිට 20 තෙක් දී ඇති රූපසටහන් කොටස්වලට සෘජු සබඳතාවක් දක්වන රූපසටහන, ඉදිරියෙන් ඇති A, B, C, D, E යන රූප සටහන් අතුරෙන් තෝරා, එහි අක්ෂරය හිඟ ඉරි මත ලියන්න.

16.

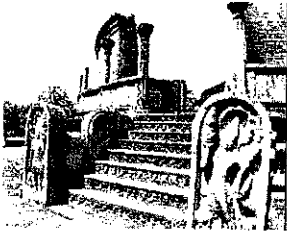


(.....)



A

17.

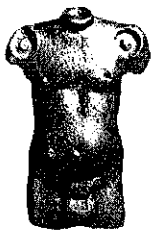


(.....)



B

18.



(.....)



C

19.



(.....)

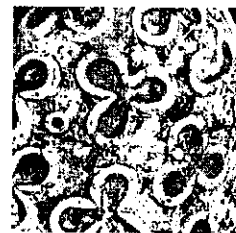


D

20.



(.....)



E

- අංක 21 සිට 25 තෙක් ප්‍රශ්නවල දී ඇති වැකිවල හිස්තැනට සුදුසු වචනය යොදා සම්පූර්ණ කරන්න.

21. කාන්තාවන් කිහිප දෙනකුගේ විවිධ ඉරියව් එක් කරමින් පාරම්පරික ශිල්පීන් විසින් කළයක හැඩයට නිර්මාණය කර ඇති මෝස්තරය නමින් හැඳින්වේ.
22. නිවංක පිළිමගෙයි මුල් යුගයේ සිතුවම් අතුරෙන් නම් වූ සිතුවමින් බුදු සිරිත හා සම්බන්ධ පුවතක් නිරූපණය කෙරේ.
23. නටරාජා පිළිරුවේ දකුණු පාදයෙන් වාමනයකු පාශාගෙන සිටීමෙන් සංකේතවත් කෙරේ.
24. සාංචි තොරණේ මහබිනික්මන කැටයම අවසානයේ යෙදීමෙන් සිදුහත් කුමරු පැවිදි වූ බව සංකේතවත් කෙරේ.
25. දෘශ්‍ය තාත්ත්විකත්වය වෙනුවට ව්‍යුක්ත හැඩතල මූර්ති ශිල්පයට එක් කළ යුරෝපීය මූර්ති ශිල්පියා ලෙස හැඳින්විය හැකි ය.

Department of Examinations, Sri Lanka

105671

● අංක 26 සිට 30 තෙක් දී ඇති ප්‍රශ්නවලට F, G, H, I, J යන රූපසටහන් ඇසුරෙන් පිළිතුරු සපයන්න.



F



G



H



I



J

26. F අක්ෂරයෙන් දැක්වෙන ගඩලාදෙණිය විහාර බිමේ දක්නට ඇති මෙම නිර්මාණය කුමන නමකින් හැඳින්වේ ද?

.....

27. G අක්ෂරයෙන් නිරූපිත අජන්තාවේ හමු වන මෙම බෝසත් රුව කිනම් කලා යුගයක දී නිර්මාණය වූවක් ද?

.....

28. H අක්ෂරයෙන් දැක්වෙන තාරුණය දැක්වෙන ප්‍රතිමාව කවුරුන් විසින් නිර්මාණය කරන ලද්දක් ද?

.....

29. I අක්ෂරයෙන් නිරූපණය කෙරෙන පොළොන්නරුවේ දළදා මලුවේ දක්නට ඇති මෙම නිර්මාණය කිනම් නමකින් හැඳින්වේ ද?

.....

30. J අක්ෂරයෙන් දැක්වෙන සිතුවමින් නිරූපණය වනුයේ කවුරුන් ද?

.....

● අංක 31 සිට 35 තෙක් දී ඇති වචනවල අර්ථය පැහැදිලි වන සේ සම්පූර්ණ වාක්‍යය බැගින් ලියන්න.

31. උඩෙලිපත් :

32. ටෙරාකෝටා :

33. ගජසිංහ :

34. අමරණ :

35. ගෝඡුරම් :

Department of Examinations, Sri Lanka

- මෙහි දැක්වෙන සිතුවම හඳුනාගෙන එහි කලාත්මක අගය විග්‍රහ කෙරෙන පරිදි අංක 36 සිට 40 තෙක් දී ඇති උපමානාකෘතිවලට අදාළ වී අර්ථවත් වාක්‍ය පහක් ලියන්න.



36. ස්ථානය හා යුගය :
37. තේමාව :
38. සංරචනය :
39. වර්ණ භාවිතය :
40. හැඟීම් ප්‍රකාශනය :

Department of Examinations, Sri Lanka

Department of Examinations, Sri Lanka

● අංක 6 සිට 10 තෙක් දී ඇති ප්‍රශ්නවලට කෙටි පිළිතුරු සපයන්න.

6. ප්‍රසිද්ධ කාව්‍යච්චරිතයක් වූ 'මගේඩිස් කුමා' නිර්මාණය කරන ලද ශිල්පියා කවුද?

.....

7. මුස්ලිම් දේවස්ථාන තුළ බිත්ති සැරසීම සඳහා කුරාණයේ පාඨ කලාත්මක ව නිර්මාණය කර ඇත්තේ කුමන ක්‍රමවේදයක් උපයෝගී කරගෙන ද?

.....

8. සිදුහත් බෝසතාණෝ බුද්ධත්වයට පැමිණි අවස්ථාව නිරූපණය කිරීමට මූර්ති ශිල්පීන් යොදාගත් මුද්‍රාව කුමක් ද?

.....

9. දානපාරම්භාවේ අගය නිරූපණය කිරීම සඳහා මහනුවර ශිල්පියා බහුලව යොදාගත් ජාතක කතා පුවත කුමක් ද?

.....

10. ශ්‍රී ලාංකේය ප්‍රබුද්ධ චිත්‍ර ශිල්පීන්ගේ කලා නිර්මාණ රැසක් ප්‍රදර්ශනයේ නබා ඇති කොළඹ නගරයේ පිහිටි සුප්‍රසිද්ධ ස්ථානය කුමක් ද?

.....

● අංක 11 සිට 15 තෙක් දී ඇති එක් එක් ප්‍රශ්නයට වඩාත් නිවැරදි පිළිතුර තෝරා, ඊට යටින් ඉරක් අඳින්න.

11. බතික් කලාවට මෙන් ම සන්නිදර්ශන චිත්‍ර නිර්මාණයට ද දස්කම් පෑ චිත්‍ර කලා අධ්‍යාපන නිලධාරියකු ලෙස සේවය කළ පුද්ගලයා කවුද?

- (1) ඩබ්. ජේ. ජී. බ්ලිත් මයා
- (2) ස්ටැන්ලි අබේසිංහ මයා
- (3) සුමන දිසානායක මයා
- (4) ඒ. සී. ජී. එස්. අමරසේකර මයා

12. පොළොන්නරුවේ ආලාහන පිරිවෙනට අයත් උත්තරාරාමය නම් වූ පිළිම ගෙය,

- (1) මහායානික බලපෑම් මත ශ්‍රී ලංකාවේ ඉදි වූවකි.
- (2) ඉන්දීය ද්‍රවිඩ කලා නිර්මාණයන්ගේ ආභාසය මත ශ්‍රී ලංකාවේ ඉදි වූවකි.
- (3) ද්‍රවිඩ ආධිපත්‍යය යටතේ ඉදි වූවකි.
- (4) නිස්සංකමල්ල රජු දවස ගලින් නිම වූවකි.

13. ඉන්දු නිම්නයෙන් හමු වූ මොල්ලිය සහිත ගව රූ මුද්‍රාවෙන්,

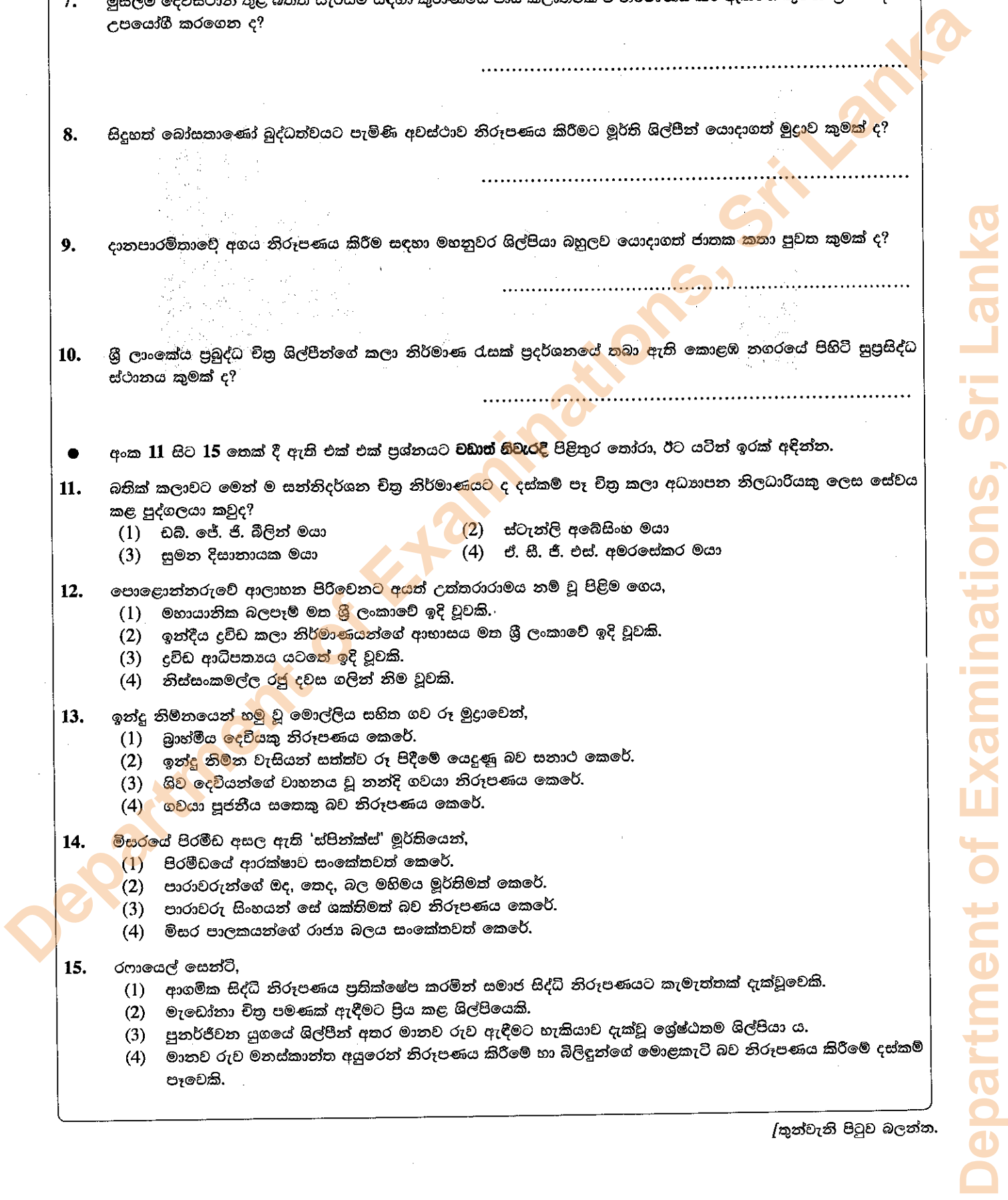
- (1) බ්‍රාහ්මීය දෙවියකු නිරූපණය කෙරේ.
- (2) ඉන්දු නිම්න වැසියන් සත්ත්ව රූ පිදීමේ යෙදුණු බව සනාථ කෙරේ.
- (3) ශිව දෙවියන්ගේ වාහනය වූ නන්දි ගවයා නිරූපණය කෙරේ.
- (4) ගවයා පූජනීය සතෙකු බව නිරූපණය කෙරේ.

14. මිසරයේ පිරමීඩ අසල ඇති 'ස්පින්ක්ස්' මූර්තියෙන්,

- (1) පිරමීඩයේ ආරක්ෂාව සංකේතවත් කෙරේ.
- (2) පාරාවරුන්ගේ ඔද, තෙද, බල මහිමය මූර්තිමත් කෙරේ.
- (3) පාරාවරු සිංහයන් සේ ශක්තිමත් බව නිරූපණය කෙරේ.
- (4) මිසර පාලකයන්ගේ රාජ්‍ය බලය සංකේතවත් කෙරේ.

15. රෆායෙල් සෙන්ටි,

- (1) ආගමික සිද්ධි නිරූපණය ප්‍රතික්ෂේප කරමින් සමාජ සිද්ධි නිරූපණයට කැමැත්තක් දැක්වූවෙකි.
- (2) මැඩෝනා චිත්‍ර පමණක් ඇදීමට ප්‍රිය කළ ශිල්පියෙකි.
- (3) පුනර්ජීවන යුගයේ ශිල්පීන් අතර මානව රූව ඇදීමට හැකියාව දැක්වූ ශ්‍රේෂ්ඨතම ශිල්පියා ය.
- (4) මානව රූව මනස්කාන්ත අයුරෙන් නිරූපණය කිරීමේ හා බිලිදුන්ගේ මොළකැටි බව නිරූපණය කිරීමේ දස්කම් පෑවෙකි.



- මෙහි දැක්වෙන සිතුවම හඳුනාගෙන එහි කලාත්මක අගය විග්‍රහ කෙරෙන පරිදි අංක 36 සිට 40 තෙක් දී ඇති උපමාකෘතාවලට අදාළ ව අර්ථවත් වාක්‍ය පහක් ලියන්න.



36. ස්ථානය හා යුගය :
37. තේමාව :
38. සංරචනය :
39. වර්ණ භාවිතය :
40. හැඟීම් ප්‍රකාශනය :

* * *

Department of Examinations, Sri Lanka

Department of Examinations, Sri Lanka

Department of Examinations, Sri Lanka

ශ්‍රී ලංකා විභාග දෙපාර්තමේන්තුව ශ්‍රී ලංකා විභාග දෙපාර්තමේන්තුව ශ්‍රී ලංකා විභාග දෙපාර්තමේන්තුව ශ්‍රී ලංකා විභාග දෙපාර්තමේන්තුව ශ්‍රී ලංකා විභාග දෙපාර්තමේන්තුව
 இலங்கைப் பரீட்சைத் திணைக்களம் இலங்கைப் பரීட்சைத் திணைக்களம் இலங்கைப் பரීட்சைத் திணைக்களம் இலங்கைப் பரීட்சைத் திணைக்களம் இலங்கைப் பரීட்சைத் திணைக்களம்
 Department of Examinations, Sri Lanka Department of Examinations, Sri Lanka Department of Examinations, Sri Lanka Department of Examinations, Sri Lanka Department of Examinations, Sri Lanka
 ශ්‍රී ලංකා විභාග දෙපාර්තමේන්තුව ශ්‍රී ලංකා විභාග දෙපාර්තමේන්තුව ශ්‍රී ලංකා විභාග දෙපාර්තමේන්තුව ශ්‍රී ලංකා විභාග දෙපාර්තමේන්තුව ශ්‍රී ලංකා විභාග දෙපාර්තමේන්තුව
 இலங்கைப் பரීட்சைத் திணைக்களம் இலங்கைப் பரීட்சைத் திணைக்களம் இலங்கைப் பரීட்சைத் திணைக்களம் இலங்கைப் பரීட்சைத் திணைக்களம் இலங்கைப் பரීட்சைத் திணைக்களம்
 Department of Examinations, Sri Lanka Department of Examinations, Sri Lanka Department of Examinations, Sri Lanka Department of Examinations, Sri Lanka Department of Examinations, Sri Lanka

43 S II

අධ්‍යයන පොදු සහතික පත්‍ර (සාමාන්‍ය පෙළ) විභාගය, 2015 දෙසැම්බර්
கல்விப் பொதுத் தராதரப் பத்திர (சாதாரண தர)ப் பரீட்சை, 2015 டிசெம்பர்
General Certificate of Education (Ord. Level) Examination, December 2015

විත්‍ර II
சித்திரம் II
Art II

පැය දෙකයි
இரண்டு மணித்தியாலம்
Two hours

සැලකිය යුතුයි :

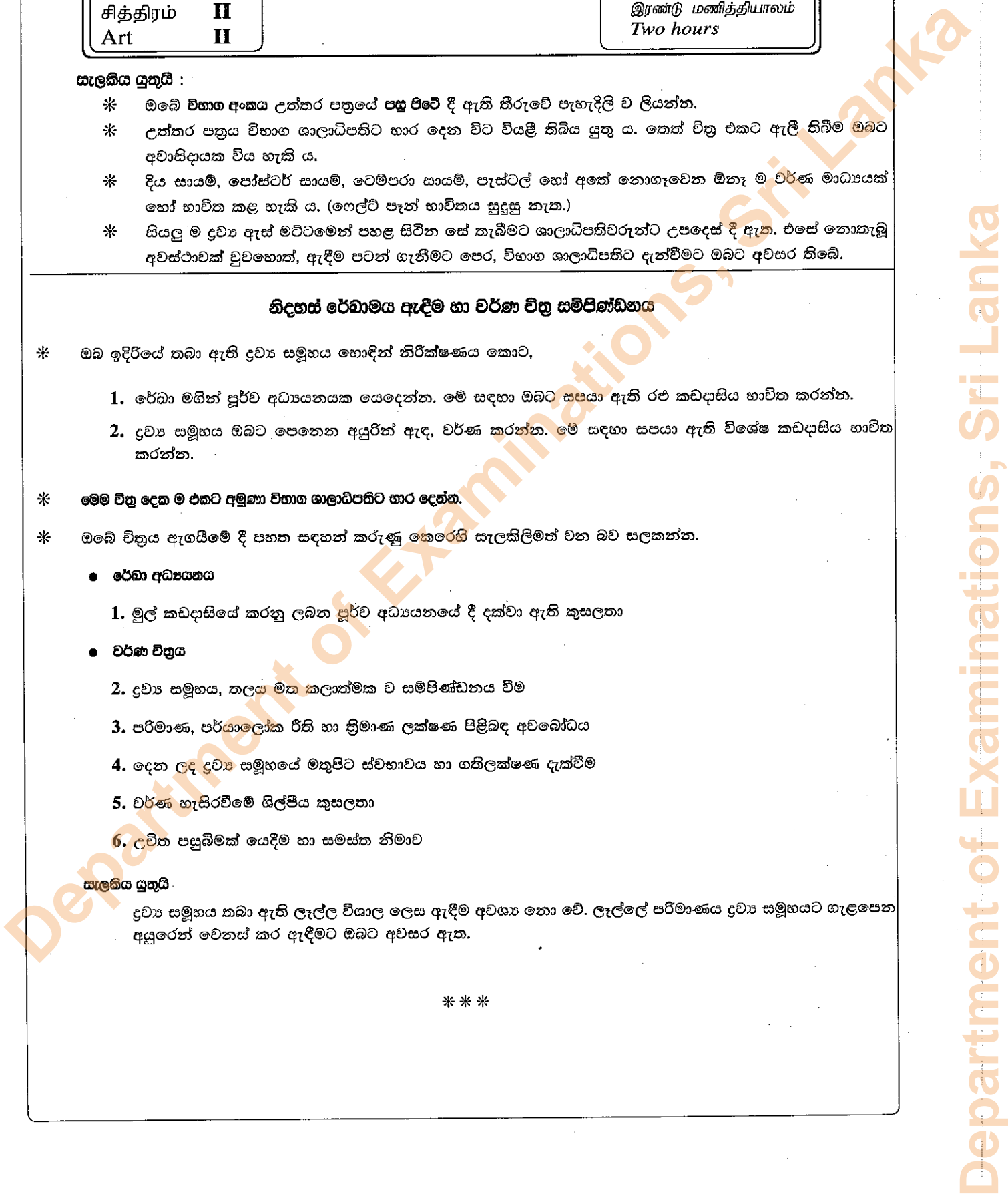
- * ඔබේ විභාග අංකය උත්තර පත්‍රයේ පසු පිටේ දී ඇති තීරුවේ පැහැදිලි ව ලියන්න.
- * උත්තර පත්‍රය විභාග ශාලාධිපතිට භාර දෙන විට වියළි කිබිය යුතු ය. තෙත් චිත්‍ර එකට ඇලී තිබීම ඔබට අවාසිදායක විය හැකි ය.
- * දිය සායම්, පෝස්ටර් සායම්, ටෙම්පරා සායම්, පැස්ටල් හෝ අනේ නොගැවෙන ඕනෑ ම වර්ණ මාධ්‍යයක් හෝ භාවිත කළ හැකි ය. (ෆෙල්ට් පෑන් භාවිතය සුදුසු නැත.)
- * සියලු ම ද්‍රව්‍ය ඇස් මට්ටමෙන් පහළ සිටින සේ තැබීමට ශාලාධිපතිවරුන්ට උපදෙස් දී ඇත. එසේ නොකැබු අවස්ථාවක් වුවහොත්, ඇදීම පටන් ගැනීමට පෙර, විභාග ශාලාධිපතිට ඇත්වීමට ඔබට අවසර තිබේ.

නිදහස් රේඛාමය ඇදීම හා වර්ණ චිත්‍ර සම්පිණ්ඩනය

- * ඔබ ඉදිරියේ තබා ඇති ද්‍රව්‍ය සමූහය හොඳින් නිරීක්ෂණය කොට,
 1. රේඛා මගින් පූර්ව අධ්‍යයනයක යෙදෙන්න. මේ සඳහා ඔබට සපයා ඇති රළු කඩදාසිය භාවිත කරන්න.
 2. ද්‍රව්‍ය සමූහය ඔබට පෙනෙන අයුරින් ඇඳ, වර්ණ කරන්න. මේ සඳහා සපයා ඇති විශේෂ කඩදාසිය භාවිත කරන්න.
- * මෙම චිත්‍ර දෙක ම එකට අමුණා විභාග ශාලාධිපතිට භාර දෙන්න.
- * ඔබේ චිත්‍රය ඇඟයීමේ දී පහත සඳහන් කරුණු කෙරෙහි සැලකිලිමත් වන බව සලකන්න.
 - රේඛා අධ්‍යයනය
 1. මුල් කඩදාසියේ කරනු ලබන පූර්ව අධ්‍යයනයේ දී දක්වා ඇති කුසලතා
 - වර්ණ චිත්‍රය
 2. ද්‍රව්‍ය සමූහය, තලය මත කලාත්මක ව සම්පිණ්ඩනය වීම
 3. පරිමාණ, පර්යාලෝක රීති හා ත්‍රිමාණ ලක්ෂණ පිළිබඳ අවබෝධය
 4. දෙන ලද ද්‍රව්‍ය සමූහයේ මතුපිට ස්වභාවය හා ගතිලක්ෂණ දැක්වීම
 5. වර්ණ හැසිරවීමේ ශිල්පීය කුසලතා
 6. උචිත පසුබිමක් යෙදීම හා සමස්ත නිමාව

සැලකිය යුතුයි :

ද්‍රව්‍ය සමූහය තබා ඇති ලෑල්ල විශාල ලෙස ඇදීම අවශ්‍ය නො වේ. ලෑල්ලේ පරිමාණය ද්‍රව්‍ය සමූහයට ගැලපෙන අයුරෙන් වෙනස් කර ඇදීමට ඔබට අවසර ඇත.



Department of Examinations, Sri Lanka

Department of Examinations, Sri Lanka

Department of Examinations, Sri Lanka

Department of Examinations, Sri Lanka