

OL/2015/61-T-I, II

සියලු ම හිමිකම් ඇවිරිණි / முழுப் பதிப்புரிமையுடையது / All Rights Reserved]

ශ්‍රී ලංකා විභාග දෙපාර්තමේන්තුව ශ්‍රී ලංකා විභාග දෙපාර්තමේන්තුව ශ්‍රී ලංකා විභාග දෙපාර්තමේන්තුව ශ්‍රී ලංකා විභාග දෙපාර්තමේන්තුව ශ්‍රී ලංකා විභාග දෙපාර්තමේන්තුව
 இலங்கைப் பரீட்சைத் திணைக்களம் இலங்கைப் பரීட்சைத் திணைக்களம் இலங்கைப் பரීட்சைத் திணைக்களம் இலங்கைப் பரීட்சைத் திணைக்களம் இலங்கைப் பரීட்சைத் திணைக்களம்
 Department of Examinations, Sri Lanka Department of Examinations, Sri Lanka Department of Examinations, Sri Lanka Department of Examinations, Sri Lanka Department of Examinations, Sri Lanka
 ශ්‍රී ලංකා විභාග දෙපාර්තමේන්තුව ශ්‍රී ලංකා විභාග දෙපාර්තමේන්තුව ශ්‍රී ලංකා විභාග දෙපාර්තමේන්තුව ශ්‍රී ලංකා විභාග දෙපාර්තමේන්තුව ශ්‍රී ලංකා විභාග දෙපාර්තමේන්තුව
 இலங்கைப் பரීட்சைத் திணைக்களம் இலங்கைப் பரීட்சைத் திணைக்களம் இலங்கைப் பரීட்சைத் திணைக்களம் இலங்கைப் பரීட்சைத் திணைக்களம் இலங்கைப் பரීட்சைத் திணைக்களம்
 Department of Examinations, Sri Lanka Department of Examinations, Sri Lanka Department of Examinations, Sri Lanka Department of Examinations, Sri Lanka Department of Examinations, Sri Lanka

61 T I, II

අධ්‍යයන පොදු සහතික පත්‍ර (සාමාන්‍ය පෙළ) විභාගය, 2015 දෙසැම්බර්
 கல்விப் பொதுத் தராதரப் பத்திர (சாதாரண தர)ப் பரீட்சை, 2015 டிசெம்பர்
 General Certificate of Education (Ord. Level) Examination, December 2015

භූගෝල විද්‍යාව I, II
 புவியியல் I, II
 Geography I, II

පැය තුනයි
 மூன்று மணித்தியாலம்
 Three hours

කැඳෙණ් :

புவியியல் I

- * இவ்வினாத்தாள் 40 வினாக்களைக் கொண்டுள்ளது.
- * ஒவ்வொரு வினாவுக்கும் கொடுக்கப்பட்டுள்ள அறிவுறுத்தல்களுக்கேற்ப எல்லா வினாக்களுக்கும் இவ்வினாத்தாளிலேயே விடை எழுதுக.

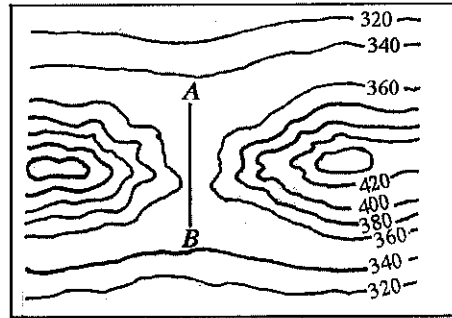
- 1 தொடக்கம் 10 வரையுள்ள வினாக்கள் ஒவ்வொன்றிலுமுள்ள வெற்றிடத்துக்குப் பொருத்தமான விடையை அடைப்புக்குறியினுள்ளே உள்ளவற்றிலிருந்து தெரிந்தெடுத்து, புள்ளிக்கோட்டின் மீது எழுதுக.
- 1. புவியோட்டுக்கு மிக அருகிலுள்ள வளிமண்டலப் படை என அறியப்படும்.
(மாறன் மண்டலம் / படை மண்டலம் / இடை மண்டலம்)
- 2. கண்ட நகர்வுக் கோட்பாடு என்பவரால் முன்வைக்கப்பட்டது.
(அல்பிரட் வெகனர் / லூதியன் கிறீன் / ஆதர் ஹோம்ஸ்)
- 3. கரகட்டோவா எரிமலை அமைந்துள்ளது.
(யப்பானில் / இத்தாலியில் / இந்தோனேசியாவில்)
- 4. உலகின் மிகப் பெரிய சமுத்திரம் சமுத்திரம் ஆகும்.
(பசுபிக் / அத்திலாந்திக் / இந்து)
- 5. 'தைக்கா' என அறியப்படும் ஊசியிலைக் காடு காணப்படுகின்றது.
(கனடாவில் / ரஷ்யாவில் / பின்லாந்தில்)
- 6. துன்கிந்தை நீர்வீழ்ச்சி ஓயா கால்வாயில் அமைந்துள்ளது.
(கிரிந்தி / பத்துலு / உமா)
- 7. கல்ஓயா மலைகளில் ஓயா உற்பத்தியாகின்றது.
(கிரிந்தி / கும்புக்கன் / மலலா)
- 8. இலங்கையில் மரமுந்திரிகை பெருமளவில் பயிரிடப்படும் மாவட்டம் மாவட்டம் என அறியப்படும்.
(மன்னார் / மாத்தறை / குருநாகல்)
- 9. கி.பி. 2050 இல் கண்டத்திலுள்ள பெரும்பாலான நாடுகளில் சனத்தொகையானது 100 மில்லியனுக்கு அதிகமாகக் காணப்படும்.
(ஐரோப்பா / ஆபிரிக்கா / ஆசியா)
- 10. இந்திய உதவியுடன் இலங்கையில் அமைக்கப்படவிருக்கும் நிலக்கரி மின்வலு நிலையமானது என்னும் இடத்தில் அமைப்பதற்குப் பிரேரிக்கப்பட்டுள்ளது.
(தோப்பூர் / சாம்பூர் / முதூர்)

- 11 தொடக்கம் 20 வரையுள்ள கூற்றுக்கள் ஒவ்வொன்றையும் வாசித்து, அவை சரியாயின் 'ச' ஐயும் பிழையாயின் 'பி' யையும் சுற்றி வட்டம் வரைக.
- 11. யப்பான் பிரதான இரும்புருக்கு உற்பத்தி நாடாக இருந்தபோதிலும் அதற்குத் தேவையான இரும்புத்தாதுள் ஏறக்குறைய 99% இனை இறக்குமதி செய்கின்றது. ச / பி
- 12. மிளகு, ஏலம், கரம்பு, சாதிக்காய், கொக்கோ போன்ற சிறு ஏற்றுமதிப் பயிர்களின் செய்கைக்கான முன்னணி இடத்தினை மாத்தளை மாவட்டம் பெற்றுள்ளது. ச / பி
- 13. 'தாரிம் வடிநிலம்' ஆசியாக் கண்டத்தில் அமைந்துள்ளது. ச / பி
- 14. ஓக், மாபிள், பீச், எலம் போன்ற தாவரங்கள் பெரும்பாலும் ஊசியிலைக் காடுகளிலேயே காணப்படுகின்றன. ச / பி
- 15. காரீயம் உலோகக் கனியங்களைச் சேர்ந்ததாகும். ச / பி
- 16. இலங்கையின் உலர் வலயத்தில் பரந்தளவில் பரம்பிக் காணப்படுவது செங்கபில நிற மண்ணாகும். ச / பி
- 17. யாழ்ப்பாணக் குடாநாட்டில் தரைக்கீழ் நீர் பரந்தளவில் பயன்படுத்தப்படுகின்றது. ச / பி
- 18. சனத்தொகைக் கூம்பின் (பிரமிட்டின்) அகன்ற அடிப்பாகமானது வயதுவந்தோரின் அதிகளவான எண்ணிக்கையைக் குறித்துக் காட்டுகின்றது. ச / பி
- 19. சமுத்திரங்களில் தோற்றம் பெறும் ஒவ்வொரு புவிநடுக்கமும் சுனாமியைத் தோற்றுவிக்கமாட்டாது. ச / பி
- 20. வங்காள விரிகுடாப் பகுதியில் உருவாகும் சூறாவளிகள் இலங்கையின் மீது பாதிப்பினைக் கொண்டிருக்க மாட்டாது. ச / பி
- 21 தொடக்கம் 30 வரையுள்ள வினாக்களில் உள்ள வெற்றிடங்களைப் பொருத்தமான சொற்களைக் கொண்டு நிரப்புக.
- 21. பல நகரக் கூட்டுகளின் (conurbations) ஒருங்கிணைப்பினால் உருவாக்கப்படுவது ஆகும்.
- 22. உலக வர்த்தகத்தின் அதிகளவான சதவீதத்தினை ஐரோப்பாவிலுள்ள நாடுகள் கொண்டிருக்கும் அதேவேளை, கண்டத்திலுள்ள நாடுகள் மிகக் குறைந்த சதவீதத்தினைக் கொண்டிருக்கின்றன.
- 23. இயற்கை அனர்த்தங்களின் பாகுபாட்டின்படி சூறாவளிகள், வெள்ளப்பெருக்குகள், இடி, மின்னல், வரட்சி என்பன அனர்த்தங்களின் பிரிவைச் சார்ந்தவையாகும்.
- 24. ஐக்கிய நாடுகள் தாபனத்தினால் ஒவ்வொரு வருடத்திலும் ஆகஸ்ட் மாதம் ஆம் திகதி 'உலகப் பழங்குடி மக்கள் தினம்' ஆகப் பெயரிடப்பட்டுள்ளது.
- 25. சமுத்திரத்தின் மிக ஆழமான இடமாகக் கருதப்படும் 'மரியானா அகழி' சமுத்திரத்தில் அமைந்துள்ளது.
- 26. ரஷ்யாவிலுள்ள இடைவெப்ப வலயப் புல்நிலங்கள் என அறியப்படும்.
- 27. குடா, அகுல்காஸ் மற்றும் கியூரோசிவோ என்பன சமுத்திர நீரோட்டங்களாகும்.
- 28. ஆகாய விமானங்களின் உற்பத்திக்குப் பெரிதும் பயன்படுத்தப்படும் உலோகம் ஆகும்.
- 29. இலங்கையில் செயற்கை உரங்களின் உற்பத்திக்காகப் பயன்படுத்தப்படும் கனியம் ஆகும்.
- 30. உவராக்கத்துக்கு ஏற்ப தன்னை நன்கு மாற்றியமைத்துக் கொண்ட தாவர வகை ஆகும்.

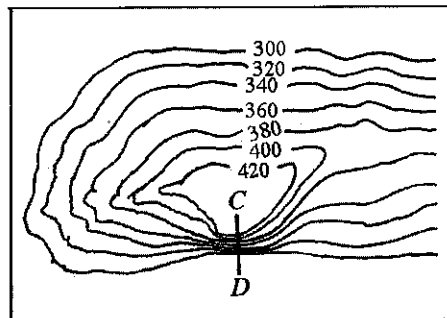
- 31 தொடக்கம் 40 வரையுள்ள ஒவ்வொரு வினாவிலும் தரப்பட்டுள்ள நான்கு விடைகளுள் சரியான அல்லது மிகப் பொருத்தமான விடையைத் தெரிந்தெடுத்து, அதனைக் குறித்து நிற்கும் இலக்கத்தை எதிரேயுள்ள புள்ளிக்கோட்டின் மீது எழுதுக.

31. இலங்கையைப் பெரிதும் பாதிக்கின்ற இயற்கை அனர்த்தம்,
 (1) மண்சரிவு (2) வெள்ளப்பெருக்கு
 (3) வரட்சி (4) சுனாமி (.....)
32. இரும்பு, மக்னீசியம் ஆகியவற்றைக் கொண்டுள்ள அதிகளவிலான கதிரியக்கப் பொருட்களுடன் கூடிய பாறைகளின் சேர்க்கையைக் கொண்டிருக்கும் புவியின் படை,
 (1) ஓடு (2) மூடி
 (3) வெளி மையம் (4) அக மையம் (.....)
33. இலங்கையில் நகராக்கத்தினாலும் கைத்தொழிலாக்கத்தினாலும் மிகவும் மோசமாகப் பாதிக்கப்பட்ட ஆறு பின்வருவனவற்றுள் எது ?
 (1) மகாவலி கங்கை (2) களனி கங்கை
 (3) களு கங்கை (4) ஜின் கங்கை (.....)
34. ஆசியாக் கண்டத்தைச் சேர்ந்த இரண்டு மேட்டு நிலங்கள்,
 (1) லோறைன்சன் மேட்டுநிலம் மற்றும் ஈரானியன் மேட்டுநிலம்
 (2) பற்றக்கோனியா மேட்டுநிலம் மற்றும் அராபியன் மேட்டுநிலம்
 (3) மெசிந்ரா மேட்டுநிலம் மற்றும் மொங்கோலியன் மேட்டுநிலம்
 (4) டெக்கான் மேட்டுநிலம் மற்றும் ஈரானியன் மேட்டுநிலம் (.....)
35. இலங்கையில் இலமனைந், ருடைல் ஆகிய கனியப் படிவுகள் அதிகளவில் காணப்படும் இடம்,
 (1) புல்மோட்டை (2) பேருவளை
 (3) கைக்காவெல (4) மாரவில் (.....)
36. ஐக்கிய அமெரிக்காவில் மிசிசிப்பி ஆற்று வடிநிலத்தில் உருவாகும் சூறாவளிகள் பின்வருவனவற்றுள் எந்தப் பெயரினால் அழைக்கப்படுகின்றன ?
 (1) தைபூன் (2) சூறைப்புயல் (ரொனாடோ)
 (3) ஹரிகேன் (4) வில்லி-வில்லிஸ் (.....)
- 37 தொடக்கம் 40 வரையுள்ள ஒவ்வொரு வினாவிற்கும் உரிய வரிப்படத்தினைப் பயன்படுத்தி வினாக்களுக்கான விடை தருக.

37. இவ்வரிப்படத்தில் A - B கோட்டினால் குறித்துக் காட்டப்படும் நிலவருவம்,
 (1) காற்று இடைவெளி
 (2) நீர் இடைவெளி
 (3) நீரேந்துப் பகுதி
 (4) கணவாய் (.....)

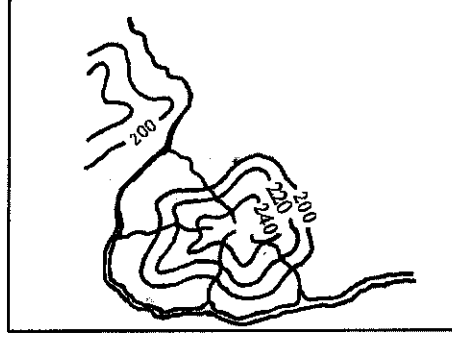


38. இவ்வரிப்படத்தில் C - D கோட்டினால் குறித்துக் காட்டப்படுவது,
 (1) குவிவுச்சாய்வு
 (2) செங்குத்துச்சாய்வு
 (3) சரிவுச்சாய்வு
 (4) குழிவுச்சாய்வு (.....)



39. இவ்வரிப்படத்தில் காட்டப்பட்டுள்ள வடிகால் பாங்கு எது ?

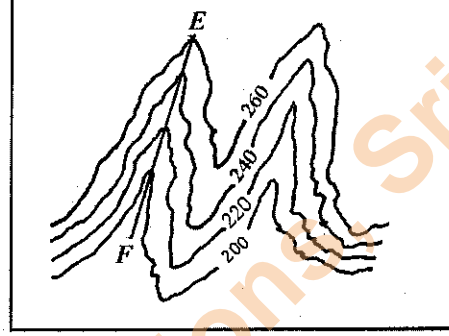
- (1) ஆரை வடிகால்
- (2) அளியடைப்பு வடிகால்
- (3) மரநிகர் வடிகால்
- (4) கங்கண வடிகால்



(.....)

40. இவ்வரிப்படத்தில் E - F கோட்டினால் குறித்துக் காட்டப்படுவது

- (1) சவடு
- (2) பள்ளத்தாக்கு
- (3) சாம்புக் குன்று
- (4) குவிவுச்சாய்வு



(.....)

**

இலங்கைப் பரீட்சைத் திணைக்களம் இலங்கைப் பரீட்சைத் திணைக்களம் இலங்கைப் பரீட்சைத் திணைக்களம் இலங்கைப் பரீட்சைத் திணைக்களம் இலங்கைப் பரீட்சைத் திணைக்களம்
 Department of Examinations, Sri Lanka Department of Examinations, Sri Lanka Department of Examinations, Sri Lanka Department of Examinations, Sri Lanka Department of Examinations, Sri Lanka
 இலங்கைப் பரீட்சைத் திணைக்களம் இலங்கைப் பரீட்சைத் திணைக்களம் இலங்கைப் பரீட்சைத் திணைக்களம் இலங்கைப் பரீட்சைத் திணைக்களம் இலங்கைப் பரீட்சைத் திணைக்களம்
 Department of Examinations, Sri Lanka Department of Examinations, Sri Lanka Department of Examinations, Sri Lanka Department of Examinations, Sri Lanka Department of Examinations, Sri Lanka

61 T I, II

අධ්‍යයන පොදු සහතික පත්‍ර (සාමාන්‍ය පෙළ) විභාගය, 2015 දෙසැම්බර්
 கல்விப் பொதுத் தராதரப் பத்திர (சாதாரண தர)ப் பரீட்சை, 2015 டிசெம்பர்
 General Certificate of Education (Ord. Level) Examination, December 2015

භූගෝල විද්‍යාව I, II
 புவியியல் I, II
 Geography I, II

புவியியல் II

- * இவ்வினாத்தாள் I, II, III என்னும் மூன்று பகுதிகளைக் கொண்டுள்ளது.
- * பகுதி I இலுள்ள வினா கட்டாயமானது. அதில் (அ), (ஆ), (இ) ஆகிய மூன்று பிரிவுகளுக்கும் விடை எழுதுதல் வேண்டும்.
- * பகுதி II இலிருந்து இரண்டு வினாக்களுக்கும் பகுதி III இலிருந்து இரண்டு வினாக்களுக்கும் விடை எழுதுதல் வேண்டும்.
- * எல்லாமாக ஐந்து வினாக்களுக்கு விடை எழுதுக.

பகுதி I

1. (அ) 1:50 000 அளவுத்திட்டத்தில் அமைந்த இடவிளக்கப் படத்தின் ஒரு பகுதி உமக்குத் தரப்பட்டுள்ளது. படத்தினைப் பரிசீலித்து அதன் அடிப்படையில் பின்வரும் வினாக்களுக்கு விடை எழுதுக. விடைகளை எழுதுவதற்கு உமக்கு வழங்கப்பட்டுள்ள தாளிணைப் (பக்கம் 8) பயன்படுத்துக.

(i) தொடக்கம் (iv) வரையுள்ள வினாக்கள் ஒவ்வொன்றுக்குமான விடையை அடைப்புக்குறிக்குள் தரப்பட்டுள்ளவற்றிலிருந்து தெரிவுசெய்து எழுதுக.

(i) இல. ① இனால் குறித்துக் காட்டப்படுவது என்ன ?
 (மணற்படுக்கை / பாதுகாப்பு எல்லை / வெளியரும்பு பாறை) (01 புள்ளி)

(ii) இல. ② இனால் குறித்துக் காட்டப்படுவது என்ன ?
 (கண்டல் தாவரம் / சதுப்புநிலம் / புல்நிலம்) (01 புள்ளி)

(iii) இல. ③ இனால் குறித்துக் காட்டப்படுவது என்ன ?
 (குடாநாடு / தீவு / பின்னலாறு) (01 புள்ளி)

(iv) இல. ④ இனால் குறித்துக் காட்டப்படுவது என்ன ?
 (வாடிவீடு / ஹோட்டல் / சுற்றுலா விடுதி) (01 புள்ளி)

(v) A இனால் கட்டமிட்டுக் காட்டப்பட்டுள்ள பகுதியில் காணப்படும் பிரதான பெருந்தோட்டப் பயிர்கள் இரண்டினைப் பெயரிடுக. (02 புள்ளிகள்)

(vi) படத்திலுள்ள சமுத்திரப் பகுதியில் B, C, D என்பவற்றினால் குறித்துக் காட்டப்பட்டுள்ள அமைவிடங்களில் மிகவும் ஆழமான இடமாக இருக்கத்தக்கது எது ? (01 புள்ளி)

(vii) படப் பகுதி பற்றிய மூன்று கூற்றுகள் (a), (b), (c) எனக் கீழே தரப்பட்டுள்ளன. அந்த மூன்று கூற்றுகளையும் வாசித்து, சரியாயின் 'ச' எனவும் பிழையாயின் 'பி' எனவும் விடைத்தாளில் தரப்பட்டுள்ள இடத்தில் எழுதுக.

(a) படப் பிரதேசத்தில் நீர்ப்பாசனத்தின் மூலமே நெற்செய்கை மேற்கொள்ளப்படுகின்றது. (01 புள்ளி)

(b) படப் பிரதேசத்தில் சிறு வீதிகளே பரந்தளவில் காணப்படுகின்றன. (01 புள்ளி)

(c) இலங்கையின் இரு மாகாணங்களைச் சேர்ந்த பிரதேசங்கள் படத்தின் ஒரு பகுதியில் உள்ளடக்கப்பட்டுள்ளன. (01 புள்ளி)

(ஆ) தரப்பட்டுள்ள உலகப் புறவுருவப் படத்தில் (பக்கம் 9) (i) இலிருந்து (v) வரை கீழே தரப்பட்டுள்ளவற்றைப் பொருத்தமான படவரைகலையியல் நுட்பங்களைப் பயன்படுத்திக் குறித்துப் பெயரிடுக.

(i) டான்யூப் நதி

(ii) புளோரிடா குடாநாடு

(iii) ஹாவாய் தீவுகள்

(iv) பாஸ் தொடுகடல்

(v) ஆஜென்ர்னா

(05 புள்ளிகள்)

[பக். 6 ஐப் பார்க்க

35127

(இ) தரப்பட்டுள்ள இலங்கைப் புறவருவப் படத்தில் (பக்கம் 9) (i) இலிருந்து (v) வரை கீழே தரப்பட்டுள்ளவற்றைப் பொருத்தமான படவரைகலையில் நுட்பங்களைப் பயன்படுத்தி குறித்துப் பெயரிடுக.

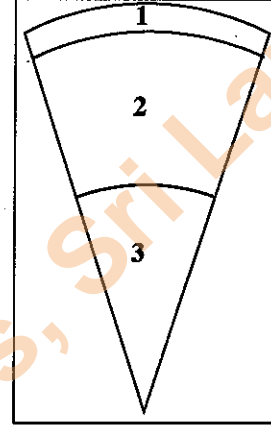
- நெடுந்தீவு
- பாசிக்குடா கடற்கரை
- கேகாலை மாவட்டம்
- யால (றுகுண) தேசியப் பூங்கா
- தங்காலை மீன்பிடித் துறைமுகம்

(05 புள்ளிகள்)

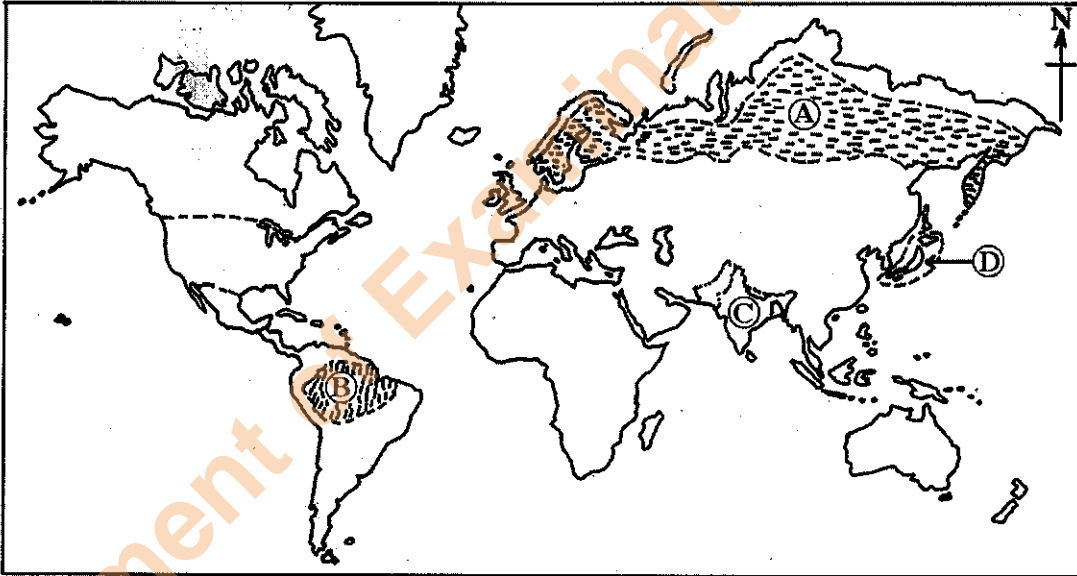
பகுதி II

2. புவி அமைப்பின் மூன்று படகளின் குறுக்குப் பக்கப் பார்வையைக் காட்டும் வரைபடம் இங்கு தரப்பட்டுள்ளது.

- வரைபடத்தில் முறையே இல. 1, 2 இனால் குறித்துக் காட்டப்பட்டுள்ள இரண்டு படகள் எவை என்பதைப் பெயரிடுக. (02 புள்ளிகள்)
- பட 1 இல் காணப்படும் மூன்று முனைப்பான அம்சங்களைப் பெயரிடுக. (03 புள்ளிகள்)
- (a) புவித்தட்டு எல்லைகளில் இடம்பெறும் அசைவுகளின் இயல்புகளுக்கேற்ப இனங்காணப்பட்டுள்ள மூன்று வகையான எல்லைகளைப் பெயரிடுக.
(b) உம்மால் மேலே (a) இல் பெயரிடப்பட்ட புவித்தட்டு எல்லை வகைகளுள் ஏதேனும் ஒன்றில் இடம்பெறும் செயன்முறையைச் சுருக்கமாக விளக்குக. (05 புள்ளிகள்)



3 ஆம் 4 ஆம் வினாக்களுக்கு விடையளிப்பதற்கு கீழே தரப்பட்டுள்ள உலகப் படத்தைப் பயன்படுத்துக.



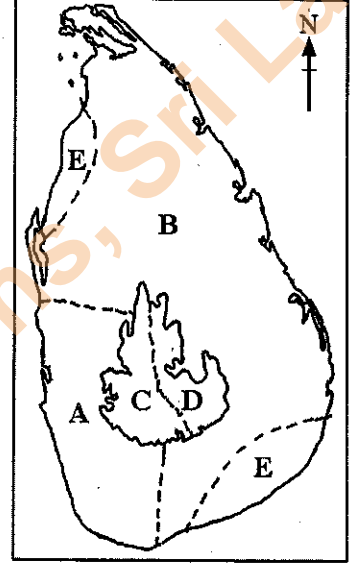
- மேலேயுள்ள உலகப் படத்தில் முறையே A, B ஆகிய எழுத்துகளினால் குறித்துக் காட்டப்பட்டுள்ள காடுகளின் இரண்டு வகைகளைப் பெயரிடுக. (02 புள்ளிகள்)
- B எழுத்தினால் குறித்துக் காட்டப்பட்டுள்ள காடுகளின் மூன்று முனைப்பான அம்சங்களைக் குறிப்பிடுக. (03 புள்ளிகள்)
- (a) காடுகளின் அழிவுக்குப் பொறுப்பான இரண்டு மானிடக் காரணிகளையும் ஓர் இயற்கையான காரணத்தையும் ஒழுங்குமுறையில் குறிப்பிடுக.
(b) காடுகளைக் காப்பதற்கு (conservation) மேற்கொள்ள வேண்டிய இரண்டு நடவடிக்கைகளை விளக்குக. (05 புள்ளிகள்)
- (i) மேலேயுள்ள உலகப் படத்தில் முறையே C, D ஆகிய எழுத்துகளினால் குறித்துக் காட்டப்பட்டுள்ள மோட்டார் வாகனக் கைத்தொழிலுக்குப் புகழ்பெற்ற இரண்டு நாடுகளைப் பெயரிடுக. (02 புள்ளிகள்)
(ii) உம்மால் மேலே (i) இல் பெயரிடப்பட்ட நாடுகளுள் ஒன்றினது மோட்டார் வாகனக் கைத்தொழிலின் விருத்தியில் செல்வாக்குச் செலுத்தியுள்ள மூன்று காரணிகளைக் குறிப்பிடுக. (03 புள்ளிகள்)
(iii) (a) மோட்டார் வாகனக் கைத்தொழிலின் அண்மைக்காலப் போக்குகள் முன்றினைக் குறிப்பிடுக.
(b) மோட்டார் வாகன உற்பத்தியில் ஈடுபட்டுள்ள நாடுகள் தற்பொழுது எதிர்நோக்கும் இரண்டு பிரச்சினைகளை விளக்குக. (05 புள்ளிகள்)

[பக். 7 ஜப் பாரக்க

5. (i) பெருந்தோட்ட விவசாயத்தின் கீழ்
 (a) தேயிலைச் செய்கைக்குப் புகழ்பெற்ற ஆயிரிக்க நாடு ஒன்றினையும்
 (b) பருத்திச் செய்கைக்குப் புகழ்பெற்ற ஆசிய நாடு ஒன்றினையும்
 குறிப்பிடுக. (02 புள்ளிகள்)
- (ii) பெருந்தோட்ட விவசாயத்துடன் தொடர்புடைய அண்மைக்காலப் போக்குகள் **முன்றினைக்** குறிப்பிடுக. (03 புள்ளிகள்)
- (iii) தற்பொழுது, உலகப் பெருந்தோட்ட விவசாயத்துடன் தொடர்புற்றுக் காணப்படும் **முன்று** பிரச்சினைகளை விளக்குக. (05 புள்ளிகள்)

பகுதி III

6. அருகிலுள்ள படம் இலங்கையின் காலநிலை வலயங்களைக் காட்டுகின்றது.
 (i) இப்படத்தில் முறையே **A, B** ஆகிய எழுத்துகளினால் குறித்துக் காட்டப்பட்டுள்ள இரு காலநிலை வலயங்களைப் பெயரிடுக. (02 புள்ளிகள்)
- (ii) காலநிலை வலயம் **A** இல் காணப்படும் **முன்று** முனைப்பான அம்சங்களைக் குறிப்பிடுக. (03 புள்ளிகள்)
- (iii) வலயம் **B** இல் காணப்படும் காலநிலைப் பண்புகளுக்கேற்ப அங்கு மனித நடவடிக்கைகள் எவ்வாறு மாற்றமடைந்து காணப்படுகின்றன என்பதை உதாரணங்களுடன் விளக்குக. (05 புள்ளிகள்)



7. (i) இலங்கையில் சனத்தொகை அடர்த்தி மிக உயர்வாகக் காணப்படும் **இரண்டு** மாவட்டங்களைப் பெயரிடுக. (02 புள்ளிகள்)
- (ii) இலங்கையின் சனத்தொகைப் பரம்பலில் செல்வாக்குச் செலுத்தியுள்ள
 (a) பெளதிக
 (b) பொருளாதார
 (c) சமூகக்
 காரணிகள் **ஒவ்வொன்று** வீதம் குறிப்பிடுக. (03 புள்ளிகள்)
- (iii) (a) இலங்கையின் சனத்தொகை அமைப்பில் காணப்படும் **இரண்டு** முனைப்பான அம்சங்களைக் குறிப்பிடுக.
 (b) சனத்தொகை வளர்ச்சி வீதத்தில் காணப்படும் அதிகரிப்பு காரணமாக இலங்கையில் உருவாகக் கூடிய **இரண்டு** பிரச்சினைகளை விவரிக்குக. (05 புள்ளிகள்)
8. (i) இலங்கைக்கு பெருமளவில் பொருட்கள் இறக்குமதி செய்யப்படும் **இரண்டு** ஆசிய நாடுகளைக் குறிப்பிடுக. (02 புள்ளிகள்)
- (ii) இலங்கையின் உள்நாட்டு வர்த்தகத்தில் செல்வாக்குச் செலுத்தும் **முன்று** காரணிகளைக் குறிப்பிடுக. (03 புள்ளிகள்)
- (iii) சர்வதேச வர்த்தகத்தில் இலங்கை எதிர்நோக்கும் **இரண்டு** பிரச்சினைகளைக் குறிப்பிட்டு, அவற்றுள் **ஒன்றினைப்** பற்றி விவரிக்குக. (05 புள்ளிகள்)
9. (i) தற்பொழுது, இலங்கையின் பழங்குடி மக்கள் வாழும்
 (a) பதுளை மாவட்டத்தின் ஒரு பகுதியையும்
 (b) கிழக்கு மாகாணத்தின் ஒரு பகுதியையும்
 ஒழுங்குமுறையில் பெயரிடுக. (02 புள்ளிகள்)
- (ii) இலங்கையின் பழங்குடி மக்களின் பண்டைக்கால வாழ்க்கை முறையின் முனைப்பான அம்சங்கள் **முன்றினைக்** குறிப்பிடுக. (03 புள்ளிகள்)
- (iii) இலங்கையின் பழங்குடி மக்கள் தமது பண்டைக்கால வாழ்க்கை முறையினை மேலும் தொடர்வது ஏன் பிரச்சினையாக உள்ளது என்பதனை **முன்று** காரணிகளின் துணையுடன் விளக்குக. (05 புள்ளிகள்)

Department of Examinations, Sri Lanka

Department of Examinations, Sri Lanka

ශ්‍රී ලංකා විභාග දෙපාර්තමේන්තුව/இலங்கைப் பரீட்சைத் திணைக்களம்/Department of Examinations, Sri Lanka

අධ්‍යයන පොදු සහතික පත්‍ර (සාමාන්‍ය පෙළ) විභාග 2015 දෙසැම්බර්

கல்விய் பொதுத் தராதரப் பத்திர (சாதாரண தர)ப் பரீட்சை, 2015 டிசம்பர்

General Certificate of Education (Ord. Level) Examination, December 2015

විභාග අංකය

கட்டுடன்

Index Number

(61) භූගෝල විද්‍යාව II
 புவிப்பியல் II
 Geography II

1. (අ) / (அ) / (a)

(i)

(ii)

(iii)

(iv)

(v)

(vi)

(vii) (a)

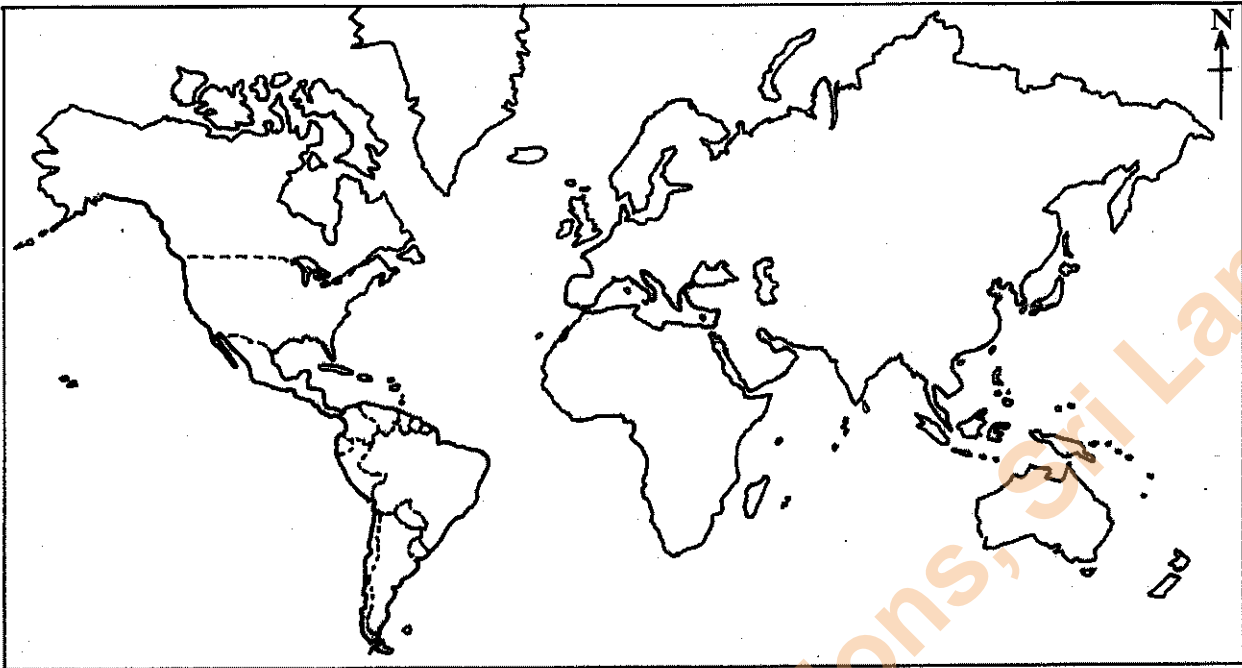
(b)

(c)

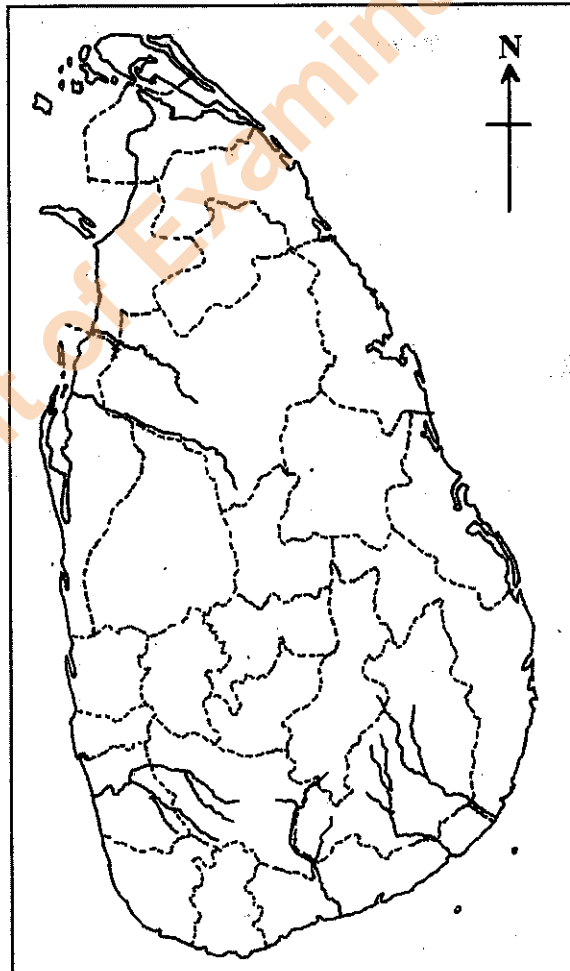
පරීක්ෂකවරයාගේ
 ප්‍රයෝජනය පිණිසයි.
 பரீட்சகரின் உபயோகத்
 துக்கு மட்டும்
 For Examiner's
 Use Only

10

(ආ) / (ඇ) / (b)



(ඉ) / (ඔ) / (c)



1. (ආ) (අ) (a) $\frac{1}{10}$

(ආ) (ඇ) (b) $\frac{1}{5}$

(ඉ) (ඔ) (c) $\frac{1}{5} = \frac{1}{20}$

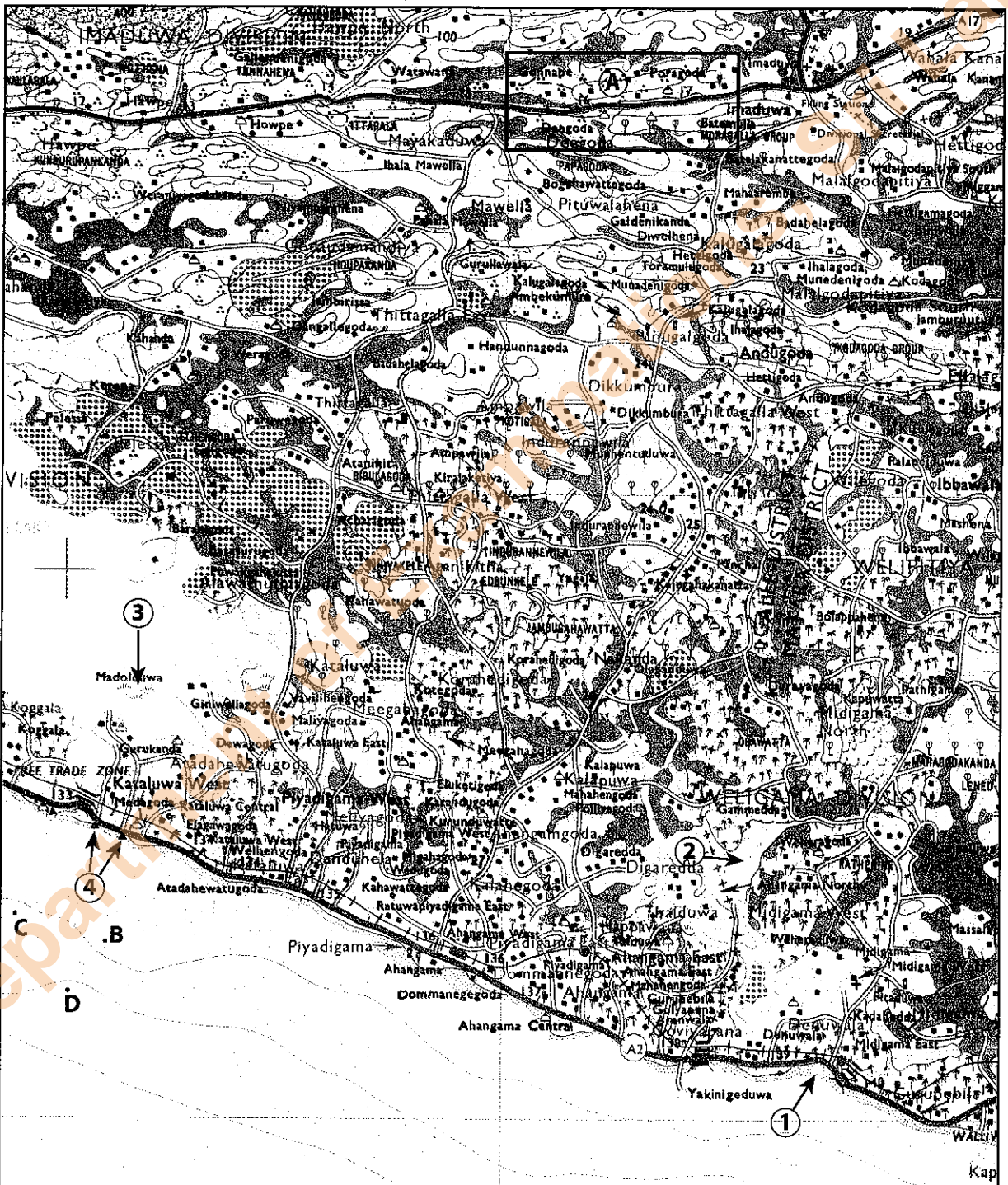
Department of Examinations, Sri Lanka

35127

ශ්‍රී ලංකා විභාග දෙපාර්තමේන්තුව ශ්‍රී ලංකා විභාග දෙපාර්තමේන්තුව ශ්‍රී ලංකා විභාග දෙපාර්තමේන්තුව ශ්‍රී ලංකා විභාග දෙපාර්තමේන්තුව ශ්‍රී ලංකා විභාග දෙපාර්තමේන්තුව
 இலங்கைப் பரீட்சைத் திணைக்களம் இலங்கைப் பரීட்சைத் திணைக்களம் இலங்கைப் பரීட்சைத் திணைக்களம் இலங்கைப் பரීட்சைத் திணைக்களம் இலங்கைப் பரීட்சைத் திணைக்களம்
 Department of Examinations, Sri Lanka Department of Examinations, Sri Lanka Department of Examinations, Sri Lanka Department of Examinations, Sri Lanka Department of Examinations, Sri Lanka
61 II

අධ්‍යයන පොදු සහතික පත්‍ර (සාමාන්‍ය පෙළ) විභාගය, 2015 දෙසැම්බර්
 கல்விப் பொதுத் தராதரப் பத்திர (சாதாரண தர)ப் பரீட்சை, 2015 டிசெம்பர்
 General Certificate of Education (Ord. Level) Examination, December 2015

භූගෝල විද්‍යාව II / புவியியல் II / Geography II



Scale 1:50 000

Department of Examinations, Sri Lanka

Department of Examinations, Sri Lanka

Department of Examinations, Sri Lanka