

නව නිර්දේශයාදුම් පාடම/பாடத்திட்டம்/New Syllabus

NEW **43 S I**
 Department of Examinations, Sri Lanka

I	
II	
III	
එකතුව	

අධ්‍යයන පොදු සහතික පත්‍ර (සාමාන්‍ය පෙළ) විභාගය, 2016 දෙසැම්බර් කல்බූර් පොතුවේ ත්‍රාතර්‍ය පත්‍රික (සාමාන්‍ය තර) පරීட்சை, 2016 ඔක්තෝබර්
General Certificate of Education (Ord. Level) Examination, December 2016

විභාග	I
සිතියම	I
Art	I

පැය එකයි
 ஒரு மணித்தியாலம்
 One hour

* සියලු ම ප්‍රශ්නවලට මෙම ප්‍රශ්න පත්‍රයේ ම පිළිතුරු සපයන්න.

විභාග අංකය :

● පහත සඳහන් ඡායාරූපය ඇසුරු කරගෙන අංක 1 සිට 5 තෙක් ප්‍රශ්නවලට හිස්තැන් පුරවන්න.

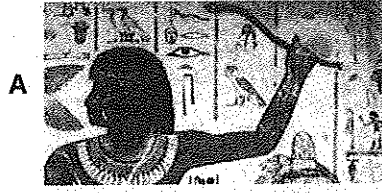
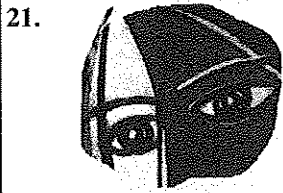


1. මෙහි දැක්වෙන විහාර මන්දිරය පිහිටා ඇත්තේ විහාර භූමිය තුළ ය.
2. වාස්තු විද්‍යා ලක්ෂණ අනුව මෙය ගණයට අයත් වේ.
3. විහාර මන්දිරය තුළ ඇති සිතුවම් යුගයට අයත් ය.
4. මෙහි දක්නට ලැබෙන සිතුවම් අතර සත්පතිය හා වැදගත් වේ.
5. මෙම සිතුවම් තීරු වශයෙන් ඇඳ ඇති අතර ක්‍රමය භාවිත කර ඇත.

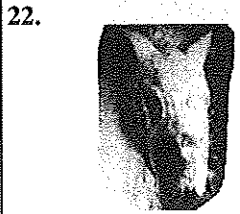
- අංක 6 සිට 10 තෙක් දී ඇති ප්‍රශ්නවලට කෙටි පිළිතුරු සපයන්න.
- 6. වෛත්‍යයට සම්බන්ධ වන සේ එහි සතර දිසාවේ එක සමානව ඉදි කර ඇති වාස්තු විද්‍යා නිර්මාණය කුමක් ද?
.....
- 7. වික්‍ර රැසක් දක්නට ඇති පොළොන්නරුවේ පිහිටි පිළිම ගෙය කුමක් ද?
.....
- 8. 'සණ කැපීම', 'පායම් පැහීම' වැනි ශිල්ප ක්‍රම භාවිත කෙරෙන ජන කලා කර්මාන්තය කුමක් ද?
.....
- 9. ඉතාලියේ මිලාන් හි ශාන්ත මරියා ඩෙලාග්‍රෙසි හි ඩාවින්චි විසින් අඳින ලද සිතුවම කුමක් ද?
.....
- 10. සාංචි තොරණ ඉදි වූයේ කිනම් යුගයක දී ද?
.....
- අංක 11 සිට 15 තෙක් දී ඇති එක් එක් ප්‍රශ්නයට වඩාත් නිවැරදි පිළිතුර තෝරා, ඊට යටින් ඉරක් අඳින්න.
- 11. අනුරපුර යුගයේ විශිෂ්ට නිර්මාණයක් වූ අවුකන බුදු පිළිමයෙන් පෙන්වන්නේ,
(1) පල්ලව කලා ලක්ෂණ ය. (2) අමරාවතී කලා ලක්ෂණ ය.
(3) ගුප්ත කලා ලක්ෂණ ය. (4) මධුරා කලා ලක්ෂණ ය.
- 12. පොළොන්නරුවේ ගල් විහාරය හෙවත් උත්තරාරාමය
(1) ගල් පර්වතයක් උපයෝගී කරගෙන නිර්මාණය කරන ලද විහාරස්ථානයකි.
(2) පර්වත භාරා පිළිම නිර්මාණය කර ඇති ස්ථානයකි.
(3) හිරි සහ හිඳි ඉරියව්වලින් යුතු පිළිම දක්නට ඇති ස්ථානයකි.
(4) පිහිටි ගලෙන් නෙළන ලද පිළිම හතරක් දක්නට ඇති ස්ථානයකි.
- 13. ඇම්බැක්කේ ශිල්පියාගේ කැටයම් නිර්මාණයේ මහිමය වඩාත් කැපී පෙනෙනුයේ
(1) මඩොල් කුරුපාව නිසා ය. (2) සිව්දස් පනේල කැටයම් නිසා ය.
(3) ජේකඩ කැටයම් නිසා ය. (4) කැටයම් නෙළා ඇති ශිල්පක්‍රම නිසා ය.
- 14. අජන්තාවේ පද්මපාණි බෝසත් රුවෙන් නිරූපණය කෙරෙන්නේ,
(1) ආධ්‍යාත්මික ගුණයෙන් යුතු තාරුණ්‍යය ය. (2) අජන්තා ශිල්පියාගේ මානව රූ නිර්මාණයේ හැකියාව ය.
(3) දෙවි ලොව වැඩ හිඳින බෝසතුන් ය. (4) මනුලොව උපත ලද බෝසත් සිදුහත් කුමරු ය.
- 15. හෙන්රි මුචර්, මූර්ති නිර්මාණයේ දී
(1) උද්‍යාන මූර්ති සඳහා පමණක් ප්‍රමුඛතාව දී ඇත.
(2) ස්වාභාවික මානව රුවේ හැඩය තත්ත්වාකාරයෙන් නිරූපණය කර ඇත.
(3) තාත්ත්විකත්වය වෙනුවට ව්‍යුක්ත හැඩ භාවිතයට ගෙන ඇත.
(4) මාධ්‍ය භාවිතය හා මූලධර්ම වෙනස් කිරීමට උත්සාහ කර ඇත.
- අංක 16 සිට 20 තෙක් දී ඇති එක් එක් වාක්‍යයෙහි හිස්තැනට සුදුසු වචනය/වචන යොදා සම්පූර්ණ කරන්න.
- 16. නව කැලණි විහාරයේ සිතුවම් අතර බුදු සිරිතේ සිද්ධි මෙන් ම නිරූපණය කර ඇත.
- 17. පරණවිතාන මහතාගේ මතයට අනුව සීගිරි සිතුවම් තුළින් විදුලිය නමැති කාන්තාව සහ නමැති කාන්තාව ද නිරූපණය වන බව පැවසේ.
- 18. ගම්පල යුගයේ බෞද්ධ සිද්ධස්ථාන ඉදි කිරීමේ දී ගෘහනිර්මාණ ශිල්පක්‍රම භාවිතයට ගෙන ඇති බව පෙනේ.
- 19. අජන්තා ගුහා අතුරෙන් හික්ෂුන් වහන්සේලාගේ ආරාම ලෙස ශාලා යොදා ගෙන ඇත.
- 20. කාන්තා සිරුරේ සුන්දරත්වය මවා පාන මූර්තිය ශ්‍රීක මූර්ති අතර විශිෂ්ට නිර්මාණයකි.

[තුන්වැනි පිටුව බලන්න.

● අංක 21 සිට 25 තෙක් දී ඇති රූපසටහන් කොටස්වලට සමීප සබඳතාවක් දක්වන රූපසටහන, ඉදිරියේ ඇති A, B, C, D, E යන රූපසටහන් අතුරෙන් තෝරා, එහි අක්ෂරය හිත් ඉර මත ලියන්න.



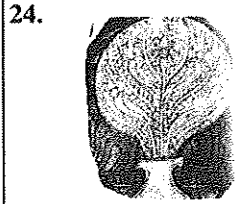
(.....)



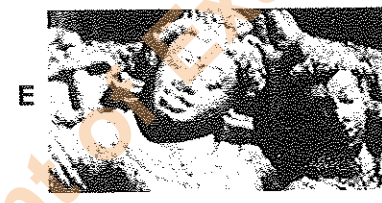
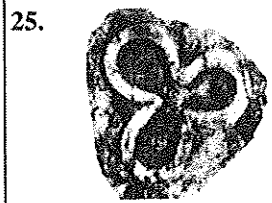
(.....)



(.....)



(.....)



(.....)

● අංක 26 සිට 30 තෙක් දී ඇති වචනවල අර්ථය පැහැදිලි වන සේ සම්පූර්ණ වාක්‍යය බැගින් ලියන්න.

26. වකදෙක :

27. ශිබරම් (ශිබරය) :

28. පද්මනිධි :

29. ත්‍රිභංග :

30. පන්නම් කළාල :

Department of Examinations, Sri Lanka.

● අංක 31 සිට 35 තෙක් දී ඇති ප්‍රශ්නවලට F, G, H, I, J යන රූපසටහන් ඇසුරෙන් පිළිතුරු සපයන්න.



F



G



H



I



J

- 31. F අක්ෂරයෙන් දැක්වෙන පිළිමයෙන් කුමන භාරතීය කලා සම්ප්‍රදායක් නිරූපණය කෙරෙන්නේ ද?
.....
- 32. G අක්ෂරයෙන් දැක්වෙන මූර්තියෙන් නිරූපණය වනුයේ කවුරුන් ද?
.....
- 33. H අක්ෂරයෙන් නිරූපිත 'කියවන ලමයා' නම් වූ චිත්‍රය නිර්මාණය කරන ලද්දේ කවුරුන් විසින් ද?
.....
- 34. I අක්ෂරයෙන් දැක්වෙන හින්දු දහමේ සිද්ධියක් නිරූපිත මූර්තිය කිනම් නමකින් හැඳින්වේ ද?
.....
- 35. J අක්ෂරයෙන් දැක්වෙන සුමන දිසානායකගේ මෙම සිතුවම කුමන කාර්යයක් සඳහා නිර්මාණය කරන ලද්දක් ද?
.....

● ඔබ වෙත සපයා ඇති වර්ණ චිත්‍රය හඳුනාගෙන එහි කලාත්මක අගය විග්‍රහ කෙරෙන පරිදි අංක 36 සිට 40 තෙක් දී ඇති උප මාතෘකාවලට අදාළ ව අර්ථවත් වාක්‍ය පහක් ලියන්න.

- 36. ස්ථානය :
-
- 37. ශිල්පියා :
-
- 38. තේමාව :
-
- 39. සංරචනය :
-
- 40. හැඟීම් ප්‍රකාශනය :
-

* * *

Department of Examinations, Sri Lanka.

OL/2016/43/S-I (NEW)

සියලු ම හිමිකම් ඇවිරිණි / முழுப் பதிப்புரிமையுடையது [All Rights Reserved]

නව கிர்දேயவுபுதிய பாடத்திட்டம்/New Syllabus

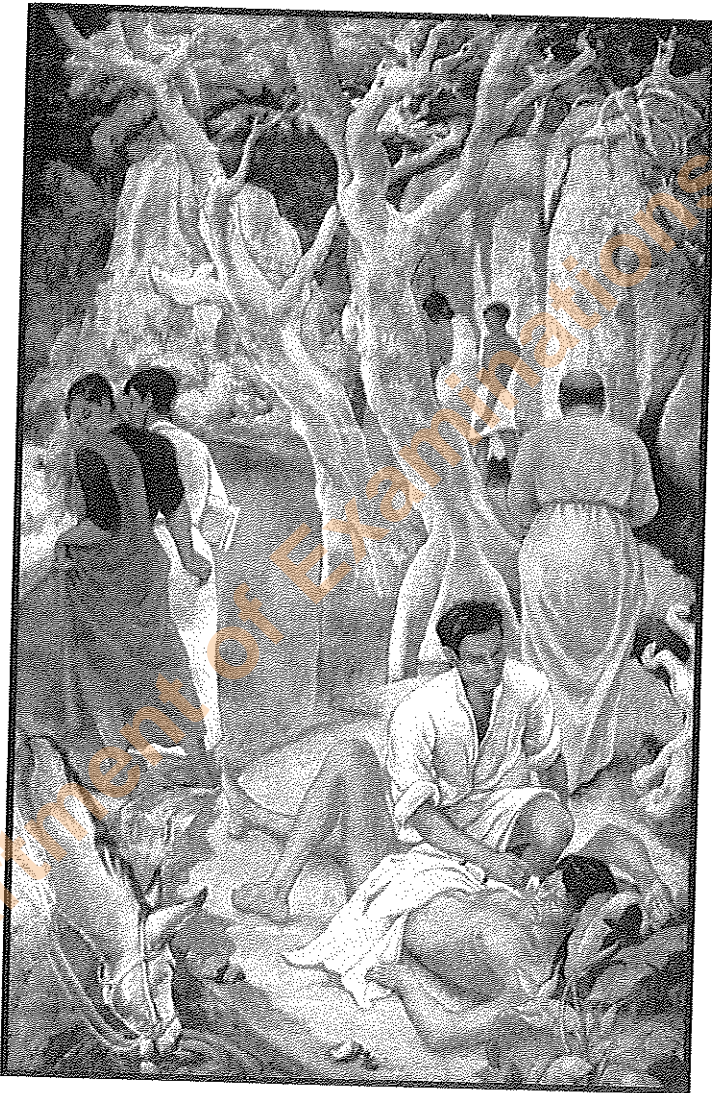
NEW

ශ්‍රී ලංකා විභාග දෙපාර්තමේන්තුව ශ්‍රී ලංකා විභාග දෙපාර්තමේන්තුව ශ්‍රී ලංකා විභාග දෙපාර්තමේන්තුව ශ්‍රී ලංකා විභාග දෙපාර්තමේන්තුව ශ්‍රී ලංකා විභාග දෙපාර්තමේන්තුව
 இலங்கைப் பரீட்சைத் திணைக்களம் இலங்கைப் பரීட்சைத் திணைக்களம் இலங்கைப் பரීட்சைத் திணைக்களம் இலங்கைப் பரීட்சைத் திணைக்களம் இலங்கைப் பரීட்சைத் திணைக்களம்
 இலங்கைப் பரීட்சைத் திணைக்களம் இலங்கைப் பரීட்சைத் திணைக்களம் இலங்கைப் பரීட்சைத் திணைக்களம் இலங்கைப் பரීட்சைத் திணைக்களம் இலங்கைப் பரīட்சைத் திணைக்களம்
 Department of Examinations, Sri Lanka Department of Examinations, Sri Lanka Department of Examinations, Sri Lanka Department of Examinations, Sri Lanka Department of Examinations, Sri Lanka

43 I

අධ්‍යයන පොදු සහතික පත්‍ර (සාමාන්‍ය පෙළ) විභාගය, 2016 දෙසැම්බර්
 கல்விப் பொதுத் தராதரப் பத்திர (சாதாரண தர)ப் பரீட்சை, 2016 டிசெம்பர்
 General Certificate of Education (Ord. Level) Examination, December 2016

විභ I / சித்திரம் I / Art I



Department of Examinations, Sri Lanka.

Department of Examinations, Sri Lanka.

නව නිර්දේශය/புதிய பாடத்திட்டம்/New Syllabus

	ශ්‍රී ලංකා විභාග දෙපාර්තමේන්තුව இலங்கைப் பரீட்சைத் திணைக்களம் Department of Examinations, Sri Lanka	43 S II
--	---	--------------------

**අධ්‍යයන පොදු සහතික පත්‍ර (සාමාන්‍ය පෙළ) විභාගය, 2016 දෙසැම්බර්
 கல்விப் பொதுத் தராதரப் பத்திர (சாதாரண தர)ப் பரீட்சை, 2016 டிசம்பர்
 General Certificate of Education (Ord. Level) Examination, December 2016**

විභූ	II
சித்திரம்	II
Art	II

**පැය දෙකයි
 இரண்டு மணித்தியாலம்
 Two hours**

සැලකිය යුතුයි :

- * ඔබේ විභාග අංකය උත්තර පත්‍රයේ පසු පිටේ දී ඇති තීරුවේ පැහැදිලි ව ලියන්න.
- * උත්තර පත්‍රය විභාග ශාලාධිපතිට භාර දෙන විට වියළී තිබිය යුතු ය. තෙත් විභූ එකට ඇලී තිබීම ඔබට අවාසිදායක විය හැකි ය.
- * දිය සායම්, පෝස්ටර් සායම්, ටෙම්පරා සායම්, පැස්ටල් හෝ අනෙක් නොගැවෙන ඕනෑම වර්ණ මාධ්‍යයක් හෝ භාවිත කළ හැකි ය. (ෆෙල්ට් පෑන් භාවිතය සුදුසු නැත.)
- * සියලු ම ද්‍රව්‍ය ඇස් මට්ටමෙන් පහළ සිටින සේ තැබීමට ශාලාධිපතිවරුන්ට උපදෙස් දී ඇත. එසේ නොතැබූ අවස්ථාවක් වුවහොත්, ඇදීම් පටන් ගැනීමට පෙර, විභාග ශාලාධිපතිට දැන්වීමට ඔබට අවසර තිබේ.

නිදහස් රේඛාමය ඇඳීම හා වර්ණ විභූ සම්පිණ්ඩනය

- * ඔබ ඉදිරියේ තබා ඇති ද්‍රව්‍ය සමූහය හොඳින් නිරීක්ෂණය කොට,
 1. රේඛා මගින් පූර්ව අධ්‍යයනයක යෙදෙන්න. මේ සඳහා ඔබට සපයා ඇති රළු කඩදාසිය භාවිත කරන්න.
 2. ද්‍රව්‍ය සමූහය ඔබට පෙනෙන අයුරින් ඇඳ, වර්ණ කරන්න. මේ සඳහා සපයා ඇති විශේෂ කඩදාසිය භාවිත කරන්න.
- * මෙම විභූ දෙක ම එකට අමුණා විභාග ශාලාධිපතිට භාර දෙන්න.
- * ඔබේ විභූ ඇගයීමේ දී පහත සඳහන් කරුණු කෙරෙහි සැලකිලිමත් වන බව සලකන්න.
 - රේඛා අධ්‍යයනය
 1. මුල් කඩදාසියේ කරනු ලබන පූර්ව අධ්‍යයනයේ දී දක්වා ඇති කුසලතා
 - වර්ණ විභූය
 2. ද්‍රව්‍ය සමූහය, තලය මත කලාත්මක ව සම්පිණ්ඩනය වීම
 3. පරිමාණ, පර්යාලෝක රීති හා ක්‍රිමාණ ලක්ෂණ පිළිබඳ අවබෝධය
 4. දෙන ලද ද්‍රව්‍ය සමූහයේ මතුපිට ස්වභාවය හා ගතිලක්ෂණ දැක්වීම
 5. වර්ණ හැසිරවීමේ ශිල්පීය කුසලතා
 6. උචිත පසුබිමක් යෙදීම හා සමස්ත නිමාව

සැලකිය යුතුයි

ද්‍රව්‍ය සමූහය තබා ඇති ලෑල්ල විශාල ලෙස ඇඳීම අවශ්‍ය නො වේ. ලෑල්ලේ පරිමාණය ද්‍රව්‍ය සමූහයට ගැලපෙන අයුරෙන් වෙනස් කර ඇඳීමට ඔබට අවසර ඇත.

* * *

Department of Examinations, Sri Lanka.

Department of Examinations, Sri Lanka.

OL/2016/43/S-III (NEW)

සියලු ම හිමිකම් ඇවිරිණි / முழுப் பதிப்புரிமையுடையது / All Rights Reserved

නව නිර්දේශය/புதிய பாடத்திட்டம்/New Syllabus

<div style="border: 2px solid black; padding: 5px; display: inline-block; font-weight: bold; font-size: 1.2em;">NEW</div>	<div style="border: 2px solid black; padding: 5px; display: inline-block; font-weight: bold; font-size: 1.2em;">43 S III</div>
ශ්‍රී ලංකා විභාග දෙපාර්තමේන්තුව இலங்கைப் பரீட்சைத் திணைக்களம் Department of Examinations, Sri Lanka	
අධ්‍යයන පොදු සහතික පත්‍ර (සාමාන්‍ය පෙළ) විභාගය, 2016 දෙසැම්බර් கல்விப் பொதுத் தராதரப் பத்திர (சாதாரண தர)ப் பரீட்சை, 2016 டிசம்பர் General Certificate of Education (Ord. Level) Examination, December 2016	
විග්‍රහ III சித்திரம் III Art III	පැය දෙකයි இரண்டு மணித்தியாலம் Two hours

සැලකිය යුතුයි :

- * ඔබ ඇදිය යුත්තේ එක විනයක් පමණි.
- * ඔබේ විභාග අංකය හා අදාළ ප්‍රශ්න අංකය උත්තර පත්‍රයේ පසු පිටේ දී ඇති කිරුවේ පැහැදිලි ව ලියන්න.
- * උත්තර පත්‍රය විභාග ශාලාධිපතිට භාර දෙන විට වියළි තිබිය යුතු ය. තෙත් විග්‍ර එකට ඇලී තිබීම ඔබට අවාසිදායක විය හැකි ය.
- * දිය සායම්, පෝස්ටර් සායම්, පැස්ටල් ඇතුළු අනෙක් නොගැවෙන ඕනෑම වර්ණ මාධ්‍යයක් වර්ණ කිරීම සඳහා භාවිත කළ හැකි ය. (ලෙල්ට් පෑන් භාවිතය සුදුසු නැත.)
- * ඇදීමේ සුදු කඩදාසි හා අවශ්‍ය අයට විෂු කඩදාසි සපයනු ලැබේ.

'අ' කොටසින් හෝ 'ආ' කොටසින් හෝ 'ඉ' කොටසින් හෝ එක් මාතෘකාවක් පමණක් තෝරාගන්න.

'අ' කොටස - විග්‍ර සංරචනය

1. පෙරහැරේ අලි කලබලයක්
2. එළිමහනේ දිවා ආහාරය ගන්නා වන්දනා නඩයක්
3. වැල්ලට ඔරු ඇවිල්ලා
4. කෙතට බට ගෙවිලියෝ

'ආ' කොටස - මෝස්තර නිර්මාණය

5. සාම්ප්‍රදායික සැරසිලි ඒකක භාවිතයෙන් ඕවලාකාර පින්තල බන්දේසියක් කැටයම් කිරීමට සුදුසු සැරසිල්ලක් සැලසුම් කර, වර්ණ කරන්න.
6. විත්ත රෙද්දක් මුද්‍රණය කිරීම සඳහා ව්‍යාප්ත වන අයුරෙන් අඟල් 9 x 9 ප්‍රමාණයේ මෝස්තර කොටසක් වද මලක් ඇසුරෙන් නිර්මාණය කරන්න. (ප්‍රමාණය පරිමාණුකුල ව සකසා ගත හැකි ය.)
7. බතික් ක්‍රමයට වර්ණ ගැන්විය හැකි අඩි 3 x 2 ප්‍රමාණයේ බිත්ති සැරසිල්ලක්, තිරස්ව සිටින සේ ව්‍යුක්ත සත්ත්ව හැඩ ඇසුරෙන් නිර්මාණය කරන්න.

'ඉ' කොටස - ශ්‍රැමික විග්‍ර

8. 'මා හද බැඳි සිත්තරා' නම් වූ චරිතාපදාන ග්‍රන්ථයකට විවිත්‍රවත් පිටකවරයක් නිර්මාණය කරන්න.
9. ආයුර්වේද මාෂධ වර්ගයක් ඇතුළත් බෝතලයක් බහාලීම සඳහා යොදා ගත හැකි පෙට්ටියකට සුදුසු මෝස්තරයක් සැලසුම් කරන්න. නාමයක් ද යොදන්න.
10. 'ළමා පරපුර දැයේ සම්පතයි' මෑයෙන් විවිත්‍රවත් පෝස්ටරයක් නිර්මාණය කරන්න.

Department of Examinations, Sri Lanka.

Department of Examinations, Sri Lanka.