


OL/2016/43-T-I (NEW)

සියලු ම හිමිකම් ඇවිරිණි / முழுப் பதிப்புரிமையுடையது / All Rights Reserved]

(නව නිර්දේශය/புதிய பாடத்திட்டம் / New Syllabus)


 ශ්‍රී ලංකා විභාග දෙපාර්තමේන්තුව
 இலங்கைப் பரீட்சைத் திணைக்களம்
 Department of Examinations, Sri Lanka
 43 T I

අධ්‍යයන පොදු සහතික පත්‍ර (සාමාන්‍ය පෙළ) විභාගය, 2016 දෙසැම්බර්
 கல்விப் பொதுத் தராதரப் பத்திர (சாதாரண தர)ப் பரீட்சை, 2016 டிசெம்பர்
 General Certificate of Education (Ord. Level) Examination, December 2016

විභූ	I	පැය එකයි
சித்திரம்	I	ஒரு மணித்தியாலம்
Art	I	One hour

I	
II	
III	
மொத்தம்	

* எல்லா வினாக்களுக்கும் இவ்வினாத்தாளிலேயே விடை எழுதுக.

கட்டெண் :

- கீழே தரப்பட்டுள்ள ஒளிப்படத்தைப் பயன்படுத்தி 1 தொடக்கம் 5 வரையான வினாக்களிலுள்ள இடைவெளிகளை நிரப்புக.

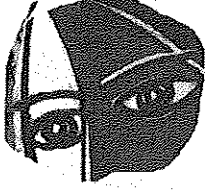


- இங்கு காட்டப்பட்டுள்ள விகாரைத் தொகுதி விகாரைச் சூழலில் அமைந்துள்ளது.
- கட்டடக்கலைப் பண்புகளின் அடிப்படையில் இது வகையைச் சேர்ந்தது.
- விகாரைத் தொகுதியினுள் காணப்படும் ஓவியங்கள் காலத்திற்குரியன.
- இங்கு காணத்தக்க ஓவியங்களில் ஏழுவாரம் (சத்சத்திய), என்பன முக்கியத்துவம் வாய்ந்தவையாகும்.
- இந்த ஓவியங்கள் நிரைகளாக வரையப்பட்டுள்ளதன் முறை பயன்படுத்தப்பட்டுள்ளது.

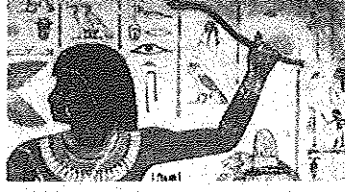
- 6 தொடக்கம் 10 வரையுள்ள வினாக்களுக்குச் சுருக்கமான விடை எழுதுக.
6. சைத்தியத்துடன் இணைந்ததாக அதன் நான்கு திசைகளிலும் ஒரே அளவினதாக நிரமாணிக்கப்பட்டுள்ள கட்டடக்கலை அம்சம் யாது ?
.....
7. அதிகளவிலான ஓவியங்களைக் காணக்கிடைக்கும் பொலன்னறுவையில் அமைந்துள்ள சிலைமனை எது ?
.....
8. 'அளவுக்கு வெட்டுதல்', 'மட்டமாகச் செதுக்குதல்' எனும் கலை நுட்பங்கள் பயன்படுத்தப்படுகின்ற கிராமியக் கலைக் கைத்தொழில் எது ?
.....
9. இத்தாலியின் மிலானிலுள்ள புனித மரியா டெலா கிரேசியில் டாவின்சியினால் வரையப்பட்ட ஓவியம் எது ?
.....
10. சாஞ்சித் தோரணம் எந்த ஆட்சிக்காலத்தின்போது நிரமாணிக்கப்பட்டது ?
.....
- 11 தொடக்கம் 15 வரையான வினாக்கள் ஒவ்வொன்றுக்கும் மிகச் சரியான விடையைத் தெரிவுசெய்து, அதன்கீழ் கோடுக.
11. அனுராதபுர ஆட்சிக்காலத்தின் மிகச் சிறந்ததொரு நிரமாணிப்பான அலக்கன புத்தர் சிலையினால் எடுத்துக்காட்டப்படுவது
(1) பல்லவர்களின் கலைப் பண்புகளாகும். (2) அமராவதி கலைப் பண்புகளாகும்.
(3) குப்தர்களின் கலைப் பண்புகளாகும். (4) மதுரா கலைப் பண்புகளாகும்.
12. பொலன்னறுவையின் 'கல் விகாரை' அல்லது 'உத்தராமய'
(1) கற்குன்றொன்றினைப் பயன்படுத்தி நிரமாணிக்கப்பட்ட விகாரையாகும்.
(2) மலைக்குன்றுகளைக் குடைந்து சிலைகள் நிரமாணிக்கப்பட்டுள்ளதோர் இடமாகும்.
(3) நின்ற நிலை, இருந்த நிலை சிலைகளைக் காணக்கூடியதோர் இடமாகும்.
(4) நிலப்பாறையில் செதுக்கப்பட்ட நான்கு சிலைகளைக் காணக்கூடியதோர் இடமாகும்.
13. எம்பக்க கலைஞரின் செதுக்கல் கலையின் உன்னதத்தன்மை மிக வெளிப்படையாகத் தெரிவது,
(1) மடொல் குருபாவ நிரமாணிப்பின் மூலமாகும். (2) சதுரச் சட்டகச் செதுக்கலின் மூலமாகும்.
(3) பேகட செதுக்கலின் மூலமாகும். (4) சிற்பங்கள் செதுக்கப்பட்டுள்ள கலைநுட்பத்தின் மூலமாகும்.
14. அஜந்தாவின் பத்மபாணி போதிசத்துவரின் உருவத்தின் மூலம் எடுத்துக்காட்டப்படுவது
(1) காரூண்யப் பண்புடன் கூடிய இளமைப் பருவமாகும்.
(2) அஜந்தா கலைஞரின் மனித உருவங்களை நிரமாணிக்கும் ஆற்றலாகும்.
(3) தேவலோகத்திலுள்ள போதிசத்துவராவார்.
(4) மானிட உலகில் பிறந்த போதிசத்துவ சித்தார்த்தராவார்.
15. ஹென்றிமூவரின் சிலை நிரமாணிப்புகளில்
(1) புங்கா சிலைகளுக்கு மாத்திரம் முன்னுரிமை வழங்கப்பட்டுள்ளது.
(2) இயற்கையான மனித உருவம் யதார்த்தமாகச் சித்திரிக்கப்பட்டுள்ளது.
(3) இயற்கைத் தன்மைக்குப் பதிலாக அருப வடிவங்கள் பயன்பாட்டுக்கு எடுக்கப்பட்டுள்ளன.
(4) ஊடகப் பயன்பாட்டையும் கோட்பாடுகளையும் மாற்றுவதற்கு முயற்சி எடுக்கப்பட்டுள்ளது.
- 16 தொடக்கம் 20 வரையுள்ள ஒவ்வொரு வாக்கியத்திலுமுள்ள இடைவெளிக்குப் பொருத்தமான சொல்/சொற்களை இட்டுப் பூரணப்படுத்துக.
16. புதிய களனி விகாரையின் ஓவியங்களுள் புத்தரின் வாழ்வியற் சம்பவங்களைப் போன்று சித்திரிக்கப்பட்டுள்ளது.
17. பரணவிதான அவர்களின் கருத்துப்படி சிகிரியா ஓவியங்களில் மின்னல் பெண்ணும் பெண்ணும் சித்திரிக்கப்படுவதாகக் கூறப்படுகிறது.
18. கம்பளைக் கால பௌத்த வழிபாட்டுத்தலங்களின் நிரமாணிப்பின்போது கட்டடக்கலை நுட்பங்கள் பயன்படுத்தப்பட்டுள்ளதாகத் தெரிகிறது.
19. அஜந்தா குகைகளில் பௌத்த பிக்குகளின் இருப்பிடமாக மண்டபங்கள் பயன்படுத்தப்பட்டுள்ளன.
20. பெண்மையின் அழகினை எடுத்துக்காட்டும்..... சிலை கிரேக்க சிலைகளில் உன்னதமானதொரு நிரமாணிப்பாகும்.

- 21 தொடக்கம் 25 வரையில் தரப்பட்டுள்ள ஒளிப்படப் பகுதிகளுடனான நெருங்கிய தொடர்பைக் காட்டும் உருவை, எதிரிலுள்ள A, B, C, D, E ஆகிய உருக்களிலிருந்து தெரிவுசெய்து, அதனைக் குறித்து நிற்கும் ஆங்கில எழுத்தினை புள்ளிக்கோட்டிமீது எழுதுக.

21.



A

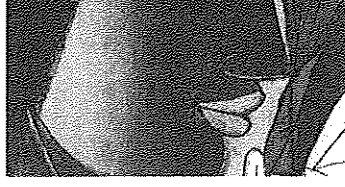


(.....)

22.



B



(.....)

23.

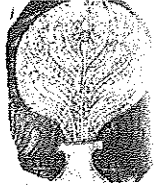


C



(.....)

24.



D

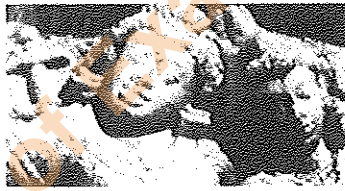


(.....)

25.



E



(.....)

- 26 தொடக்கம் 30 வரையில் தரப்பட்டுள்ள ஒவ்வொரு சொல்லினதும் கருத்தை விளக்கும் வகையில் முழுமையான ஒரு வாக்கியம் வீதம் எழுதுக.

26.

வக்கதெக்க

:

27.

சிகரம்

:

28.

பத்மநிதி/பதுமநிதி

:

29.

திரிபங்கநிலை

:

30.

பாய் பின்னல்கலை

:

- 31 தொடக்கம் 35 வரையுள்ள வினாக்களுக்கு F, G, H, I, J ஆகிய ஒளிப்படங்களை அடிப்படையாகக் கொண்டு விடை எழுதுக.



F



G



H



I



J

31. F எழுத்தினால் காட்டப்பட்டுள்ள சிலையினால் பாரதத்தின் எந்தக் கலைமரபு எடுத்துக்காட்டப்படுகிறது ?
.....
32. G எழுத்தினால் காட்டப்பட்டுள்ள சிலையினால் சித்திரிக்கப்படுவோர் யாவர் ?
.....
33. H எழுத்தினால் காட்டப்பட்டுள்ள 'வாசிக்கும் பிள்ளை' என்ற ஓவியத்தை வரைந்தவர் யார் ?
.....
34. இந்து சமயத்தான் தொடர்புடையதொரு சம்பவத்தை எடுத்துக்காட்டும், I எழுத்தினால் காட்டப்பட்டுள்ள சிலை எப்பெயரால் அழைக்கப்படும் ?
.....
35. J எழுத்தினால் காட்டப்பட்டுள்ள கமன திசாநாயக்கவின் இவ்வோவியம் எதன் பொருட்டு வரையப்பட்டது ?
.....
- உங்களுக்கு வழங்கப்பட்டுள்ள வர்ண ஓவியத்தை இனங்கண்டு, அதன் கலைப் பண்புகளைப் பகுப்பாய்வு செய்யும் விதத்தில் 36 தொடக்கம் 40 வரை தரப்பட்டுள்ள உப தலைப்புகளுக்கமைவாக பொருளுள்ள ஐந்து வாக்கியங்கள் எழுதுக.
36. இடம் :
37. கலைஞர் :
38. தொனிப்பொருள் :
39. ஒழுங்கமைப்பு :
40. உணர்வு வெளிப்பாடு :

OL/2016/43/S-I (NEW)

26818

සියලු ම හිමිකම් ඇවිරිණි / முழுப் பதிப்புரிமையுடையது / All Rights Reserved

வை கீர்ட்டேடு/புதிய பாடத்திட்டம்/New Syllabus

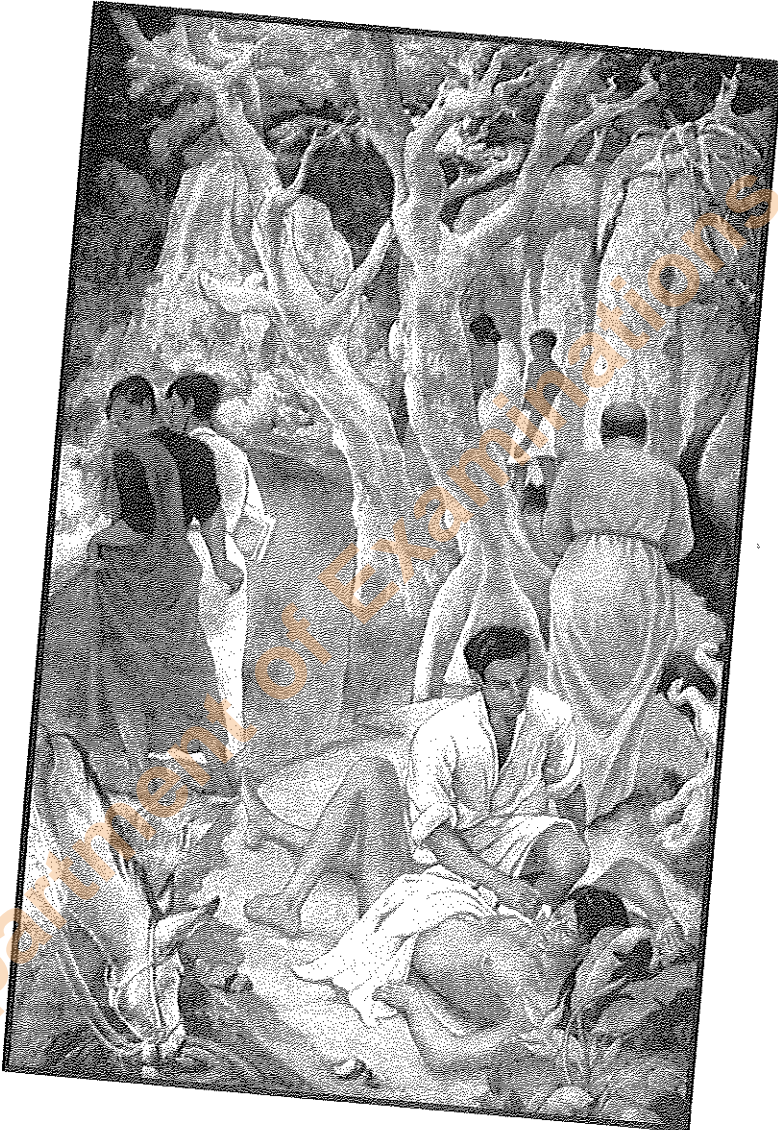
NEW

இலங்கைப் பரீட்சைத் திணைக்களம் / இலங்கை தேர்வுகள் திணைக்களம் / இலங்கை தேர்வுகள் திணைக்களம் / இலங்கை தேர்வுகள் திணைக்களம் / இலங்கை தேர்வுகள் திணைக்களம்
Sri Lanka Department of Examinations, Sri Lanka / இலங்கை தேர்வுகள் திணைக்களம் / இலங்கை தேர்வுகள் திணைக்களம் / இலங்கை தேர்வுகள் திணைக்களம் / இலங்கை தேர்வுகள் திணைக்களம்
Department of Examinations, Sri Lanka

43 I

අධ්‍යයන පොදු සහතික පත්‍ර (සාමාන්‍ය පෙළ) විභාගය, 2016 දෙසැම්බර්
கல்விப் பொதுத் தராதரப் பத்திர (சாதாரண தர)ப் பரீட்சை, 2016 டிசெம்பர்
General Certificate of Education (Ord. Level) Examination, December 2016

வகு I /சித்திரம் I / Art I



Department of Examinations, Sri Lanka.

Department of Examinations, Sri Lanka.

Department of Examinations, Sri Lanka.

OL/2016/43-T-II (NEW)

සියලු ම හිමිකම් ඇවිරිණි / முழுப் பதிப்புரிமையுடையது / All Rights Reserved]

නව නිර්දේශය/புதிய பாடத்திட்டம்/New Syllabus

NEW	43 T II
Department of Examinations, Sri Lanka	Department of Examinations, Sri Lanka

අධ්‍යයන පොදු සහතික පටු (සාමාන්‍ය පෙළ) විභාගය, 2016 දෙසැම්බර්
கல்விப் பொதுத் தராதரப் பத்திர (சாதாரண தர)ப் பரீட்சை, 2016 டிசெம்பர்
General Certificate of Education (Ord. Level) Examination, December 2016

වනු	II
சித்திரம்	II
Art	II

පැය දෙකයි
இரண்டு மணித்தியாலம்
Two hours

මුக்கියම :

- * உங்கள் சுட்டெண்ணை விடைத்தாளின் மறுபக்கத்தில் தரப்பட்டுள்ள நிரலில் தெளிவாக எழுதுக.
- * விடைத்தாளைப் பரீட்சை மேற்பார்வையாளரிடம் ஒப்படைக்கும்போது உங்கள் வரைதல் உலர்ந்திருத்தல் வேண்டும். ஈரமான வரைதல்கள் ஒன்றோடொன்று ஒட்டிக்கொள்ளுதல் உங்களுக்குப் பாதகமாய் அமையலாம்.
- * நேர்வண்ணம், போஸ்டர் வர்ணம், கெட்டிச் சாயம் (டெம்பரா), பெஸ்ட் வர்ணம் உட்பட கையில் ஒட்டிக் கொள்ளாத எந்தவொரு ஊடகத்தையும் பயன்படுத்த முடியும். (பெல்ட் பேனைகளைப் பயன்படுத்துதல் பொருத்தமற்றது.)
- * எல்லாப் பொருட்களையும் கண்பார்வை மட்டத்திற்குக் கீழே இருக்குமாறு வைக்கும்படி பரீட்சை மேற்பார்வையாளர்களுக்கு அறிவுறுத்தல் வழங்கப்பட்டுள்ளது. அவ்வாறில்லாத சந்தர்ப்பங்கள் ஏற்பட்டால் வரையத் தொடங்க முன்னர் பரீட்சை மேற்பார்வையாளருக்கு இதனை ஞாபகப்படுத்த பரீட்சார்த்திகளுக்கு அனுமதி உண்டு.

சுயாதீன ரேகைச் சித்திரம் வரைதல், நிறந்தீட்டுதல்

- * உங்களுக்கு முன்னாலுள்ள பொருட்களை நன்றாக அவதானித்து.
 1. பூர்வாங்க பரும்பாடிப் படத்தை முதலில் வரைக. இதற்காக பருமட்டத் தாளைப் பயன்படுத்துக.
 2. நீங்கள் காணும் விதத்தில் பொருட்களை வரைந்து வர்ணந்தீட்டுக. இதற்காக வழங்கப்பட்டுள்ள விசேட வரைதல் தாளைப் பயன்படுத்துக.
- * இரண்டு வரைதல்களையும் ஒன்றாக இணைத்து மேற்பார்வையாளரிடம் ஒப்படைக்குக.
- * உங்கள் வரைதலை மதிப்பிடும்போது பின்வரும் விடயங்கள் கருத்திற் கொள்ளப்படும் என்பதைக் கவனத்திற் கொள்க.
 - சுயாதீன ரேகைக் கற்கை
 1. பருமட்டத் தாளிலுள்ள பூர்வாங்க பரும்பாடிப் படத்தில் உரிய ஊடகத்தைக் கையாளும் திறன்
 - நிறந்தீட்டுதல்
 2. தளத்துக்கு உகந்ததாக கலைநுட்பத்துடன் பொருட்கள் தொகுக்கப்பட்டிருத்தல்
 3. அளவிடைகள், தூரநோக்கு, முப்பரிமாண விளைவு பற்றிய விளக்கம்
 4. தரப்பட்டுள்ள பொருட்களின் வெளித்தோற்றப் பண்புகளை எடுத்துக்காட்டல்
 5. வர்ண ஊடகங்களைக் கையாளும் திறன்
 6. பொருத்தமான பின்னணியும் ஒட்டுமொத்த நேர்த்தியும்

மிக முக்கியம்:

பொருட்களின் தொகுதியை வைத்துள்ள பலகையைப் பெரிய அளவில் வரையத் தேவையில்லை. பலகையின் அளவைப் பொருட்களின் தொகுதிக்குப் பொருந்தும் வகையில் சீராக மாற்றி வரைவதற்கு உங்களுக்கு அனுமதி உண்டு.

Department of Examinations, Sri Lanka.

Department of Examinations, Sri Lanka.

OL/2016/43-T-III (NEW)

සියලු ම හිමිකම් ඇවිරිණි / முழுப் பதிப்புரிமையுடையது / All Rights Reserved]

வை திடீர்தொடர்புதிய பாடத்திட்டம்/New Syllabus

NEW	43 T III
இலங்கைப் பரீட்சைத் திணைக்களம் Sri Lanka Department of Examinations	இலங்கைப் பரීட்சைத் திணைக்களம் Sri Lanka Department of Examinations

අධ්‍යයන පොදු සහතික පත්‍ර (සාමාන්‍ය පෙළ) විභාගය, 2016 දෙසැම්බර්
கல்விப் பொதுத் தராதரப் பத்திர (சாதாரண தர)ப் பரீட்சை, 2016 டிசெம்பர்
General Certificate of Education (Ord. Level) Examination, December 2016

විඳ	III
சித்திரம்	III
Art	III

දැය දෙකයි
இரண்டு மணித்தியாலம்
Two hours

கவனிக்க :

- * நீங்கள் ஒரு சித்திரத்தை மாத்திரம் வரைய வேண்டும்.
- * உங்கள் சுட்டெண்ணையும் உரிய வினா இலக்கத்தையும் விடைத்தாளின் மறுபக்கத்தில் உள்ள கோட்டில் தெளிவாக எழுதுக.
- * விடைத்தாளைப் பரீட்சை மேற்பார்வையாளரிடம் ஒப்படைக்கும்போது உங்கள் சித்திரம் நன்றாக உலர்ந்திருத்தல் வேண்டும். ஈரமான சித்திரங்கள் ஒன்றோடொன்று ஒட்டிக்கொள்ளாதல் உங்களுக்குப் பாதகமாக அமையலாம்.
- * வர்ணத் தீட்டுவதற்கு நீர்வர்ணம், போஸ்டர் வர்ணம், பெஸ்டர் வர்ணம் உட்பட கையில் ஒட்டிக் கொள்ளாத எவ்வகை வர்ண ஊடகத்தையும் பயன்படுத்தலாம். (பெல்ட் பேனைகளைப் பயன்படுத்துதல் பொருத்தமற்றது.)
- * வரைவதற்கு வெள்ளைத் தாளும் தேவையானவர்களுக்குத் திகுத தாளும் வழங்கப்படும்.

அ, ஆ, இ ஆகிய பகுதிகளுள் ஏதேனும் ஒன்றில் இருந்து ஒரு தலைப்பை மாத்திரம் தெரிவுசெய்க.

பகுதி அ - சித்திர ஒழுங்கமைப்பு

1. ஊர்வலம் (பெரஹர) ஒன்றில் யானைகள் குழப்பமடைதல்
2. திறந்தவெளியொன்றில் மதிய உணவருந்தும் யாத்திரிகர் குழுவினர்
3. கரைக்கு வந்துள்ள படகுகள்
4. வயல் வேலையில் ஈடுபட்டிருக்கும் பெண் விவசாயிகள்

பகுதி ஆ - அலங்கார ஆக்கம்

5. மரபுரீதியான அலங்கார அலகுகளைப் பயன்படுத்தி நீள்வட்ட வடிவான பித்தளைத் தட்டொன்றைச் செதுக்குவதற்குப் பொருத்தமான அலங்காரமொன்றைத் திட்டமிட்டு, வர்ணத்தீட்டுக.
6. சீத்தைத் துணியொன்றை அச்சுப்பதிப்பதற்காகப் பரவலடையும் விதத்தில் 9×9 அங்குல அளவுடைய அலங்காரப் பகுதியொன்றை செவ்வரத்தம் மலரொன்றைக் கொண்டு நிர்மாணிக்குக. (பொருத்தமான அளவிடைக்கமைய வரையலாம்.)
7. பிராணிகளின் மூட்டற்ற உருவங்களைக் கொண்டு, பத்திக் முறையில் வர்ணமிடத்தக்க 3×2 அடி அளவிலான கிடையான சுவர் அலங்காரமொன்றை நிர்மாணிக்குக.

பகுதி இ - கிற்பிக் சித்திரம்

8. 'என் மணங்கவர் ஓவியர்' என்ற சுயசரிதை நூலொன்றுக்கான அழகிய மேலட்டையொன்றை நிர்மாணிக்குக.
9. ஆயுர்வேத மூலிகை போத்தலொன்றை வைப்பதற்கான பெட்டியொன்றிற்குரிய அலங்காரமொன்றைத் திட்டமிட்டு, அதற்குப் பொருத்தமான பெயரொன்றையும் இடுக.
10. 'பிள்ளைகள் ஒரு நாட்டின் வளமாவர்' என்ற தலைப்பில் அழகிய சுவரொட்டி ஒன்றை நிர்மாணிக்குக.

Department of Examinations, Sri Lanka.

Department of Examinations, Sri Lanka.